

# TWA/BT

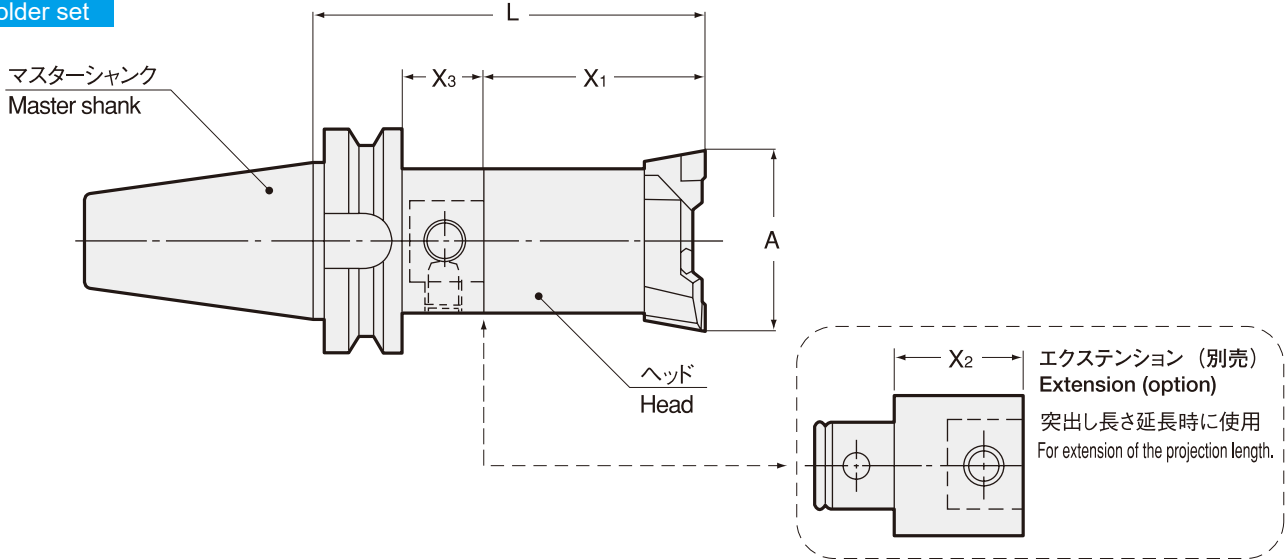
## マルチボアツールシステム ツインカッターボーリングバー

### Twin Cuter Boring Bar

● 止り・通し穴の粗加工ボーリング用。

For rough boring for blind hole and through hole.

#### ホルダセット Holder set



セット型式 Set model	加工径 Boring dia. A	L	X1	X3	kg	—	単体型式 Single model		チップ Insert	対応エクステンション Extension				
							マスターシャック Master shank	ヘッド Head		Extension	X2			
BT30	-TWA 29 -105	29 ~ 37	105	56	27	0.7	34,600	BT30 -2514- 49	TWA 29-14	NO.103	EX-2514-40	40		
	-TWA 36 -105	36 ~ 44	105	56	27	0.8	39,300	BT30 -2514- 49	TWA 36-14	NO.103	EX-2514-40	40		
	-TWA 43 -120	43 ~ 54	120	66	32	1.0	44,900	BT30 -3218- 54	TWA 43-18	NO.104	EX-3218-40	40		
	-TWA 53 -120	53 ~ 66	120	75	23	1.3	50,700	BT30 -4022- 45	TWA 53-22	NO.104	EX-4022-40	40		
BT40	-TWA 29 -105	29 ~ 37	105	56	22	1.2	35,600	BT40 -2514- 49	TWA 29-14	NO.103	EX-2514-40	40		
	-145	29 ~ 37	145	56	62	1.4	37,600	BT40 -2514- 89	TWA 29-14	NO.103	EX-2514-40	40		
	-TWA 36 -105	36 ~ 44	105	56	22	1.2	40,300	BT40 -2514- 49	TWA 36-14	NO.103	EX-2514-40	40		
	-145	36 ~ 44	145	56	62	1.3	42,300	BT40 -2514- 89	TWA 36-14	NO.103	EX-2514-40	40		
	-TWA 43 -120	43 ~ 54	120	66	27	1.5	45,900	BT40 -3218- 54	TWA 43-18	NO.104	EX-3218-40	40		
	-160	43 ~ 54	160	66	67	1.7	46,900	BT40 -3218- 94	TWA 43-18	NO.104	EX-3218-40	40		
	-TWA 53 -135	53 ~ 66	135	75	33	1.9	51,700	BT40 -4022- 60	TWA 53-22	NO.104	EX-4022-40	40		
	-175	53 ~ 66	175	75	73	2.2	52,700	BT40 -4022- 100	TWA 53-22	NO.104	EX-4022-40	40		
	-TWA 65 -130	65 ~ 83	129	75	27	2.4	58,900	BT40 -5028- 54	TWA 65-28	NO.104	EX-5028-40	40		
	-170	65 ~ 83	169	75	67	2.9	60,900	BT40 -5028- 94	TWA 65-28	NO.104	EX-5028-100	100		
BT40	-TWA 82 -155	82 ~ 103	154	90	37	3.8	62,100	BT40 -6336- 64	TWA 82-36	NO.104	EX-6336-50	50		
	-205	82 ~ 103	204	90	87	4.9	63,100	BT40 -6336- 114	TWA 82-36	NO.104	EX-6336-125	125		
	-TWA100 -160	100 ~ 130	160	90	43	5.2	72,000	BT40 -8036- 70	TWA 100-36	NO.104	EX-8036-50 EX-8036-125	50 125		
	-210	100 ~ 130	210	90	93	7.2	74,000	BT40 -8036- 120	TWA 100-36	NO.104				
	-TWA125 -160	125 ~ 155	160	90	43	5.3	74,200	BT40 -8036- 70	TWA 125-36	NO.104				
	-210	125 ~ 155	210	90	93	7.3	76,200	BT40 -8036- 120	TWA 125-36	NO.104				
	BT40	-TWA150 -160	150 ~ 205	160	90	43	6.2	81,800	BT40 -8036- 70	TWA 150-36	NO.104			
		-210	150 ~ 205	210	90	93	8.2	83,800	BT40 -8036- 120	TWA 150-36	NO.104			
		BT50	-TWA 29 -120	29 ~ 37	120	56	26	3.8	42,600	BT50 -2514- 64	TWA 29-14	NO.103	EX-2514-40	40
			-160	29 ~ 37	160	56	66	3.9	43,600	BT50 -2514- 104	TWA 29-14	NO.103	EX-2514-40	40
BT50	-TWA 36 -120	36 ~ 44	120	56	26	3.8	47,300	BT50 -2514- 64	TWA 36-14	NO.103	EX-2514-40	40		
	-160	36 ~ 44	160	56	66	3.9	48,300	BT50 -2514- 104	TWA 36-14	NO.103	EX-2514-40	40		
	-TWA 43 -135	43 ~ 54	135	66	31	4.1	52,900	BT50 -3218- 69	TWA 43-18	NO.104	EX-3218-40	40		
	-175	43 ~ 54	175	66	71	4.2	53,900	BT50 -3218- 109	TWA 43-18	NO.104	EX-3218-40	40		
BT50	-215	43 ~ 54	215	66	111	4.4	54,900	BT50 -3218- 149	TWA 43-18	NO.104	EX-3218-40	40		
	-TWA 53 -135	53 ~ 66	135	75	22	4.3	58,700	BT50 -4022- 60	TWA 53-22	NO.104	EX-4022-40	40		
	-175	53 ~ 66	175	75	62	4.7	59,700	BT50 -4022- 100	TWA 53-22	NO.104	EX-4022-40	40		
	-215	53 ~ 66	215	75	102	5.0	60,700	BT50 -4022- 140	TWA 53-22	NO.104	EX-4022-40	40		
	-255	53 ~ 66	255	75	142	5.4	62,700	BT50 -4022- 180	TWA 53-22	NO.104	EX-4022-40	40		

セット型式 Set model	加工径 Boring dia. A	L	X1	X3	kg	—	単体型式 Single model		チップ Insert	対応エクステンション		
							マスターシャンク Master shank	ヘッド Head		Extension	X2	
BT50 -TWA 65	-140	65 ~ 83	140	75	27	4.8	65,900	BT50 -5028- 65	TWA 65-28	NO.104	EX-5028-40 EX-5028-100	40 100
	-180	65 ~ 83	180	75	67	5.3	67,900	BT50 -5028- 105	TWA 65-28	NO.104		
	-240	65 ~ 83	240	75	127	6.2	69,900	BT50 -5028- 165	TWA 65-28	NO.104		
	-280	65 ~ 83	280	75	167	6.9	70,900	BT50 -5028- 205	TWA 65-28	NO.104		
-TWA 82	-165	82 ~ 103	165	90	37	6.3	69,100	BT50 -6336- 75	TWA 82-36	NO.104	EX-6336-50 EX-6336-125	50 125
	-215	82 ~ 103	215	90	87	7.5	71,100	BT50 -6336- 125	TWA 82-36	NO.104		
	-290	82 ~ 103	290	90	162	9.2	73,100	BT50 -6336- 200	TWA 82-36	NO.104		
-TWA100	-165	100 ~ 130	165	90	37	7.7	79,000	BT50 -8036- 75	TWA 100-36	NO.104	EX-8036-50 EX-8036-125	50 125
	-215	100 ~ 130	215	90	87	9.4	82,000	BT50 -8036- 125	TWA 100-36	NO.104		
	-290	100 ~ 130	290	90	162	12.4	83,000	BT50 -8036- 200	TWA 100-36	NO.104		
-TWA125	-165	125 ~ 155	165	90	37	7.8	81,200	BT50 -8036- 75	TWA 125-36	NO.104	EX-8036-50 EX-8036-125	50 125
	-215	125 ~ 155	215	90	87	9.5	84,200	BT50 -8036- 125	TWA 125-36	NO.104		
	-290	125 ~ 155	290	90	162	12.5	85,200	BT50 -8036- 200	TWA 125-36	NO.104		
-TWA150	-165	150 ~ 205	165	90	37	8.6	88,800	BT50 -8036- 75	TWA 150-36	NO.104	EX-8036-50 EX-8036-125	50 125
	-215	150 ~ 205	215	90	87	10.5	91,800	BT50 -8036- 125	TWA 150-36	NO.104		
	-290	150 ~ 205	290	90	162	13.5	92,800	BT50 -8036- 200	TWA 150-36	NO.104		

マルチボアツリングシステムには各々の単体型式がマーキングしてあり、セット型式のマーキングはありません。  
No model marking as a holder set. Marking as single model only.

<b>マスターシャンク Master shank</b> BT .....P. 178 AHO.....P. 252 HSK.....P. 318 C.....P. 352	<b>ヘッド Head</b> P. 156	<b>リダクション Reduction</b> P. 176	<b>エクステンション Extension</b> P. 177	<b>スローアウェイチップ Inserts</b> P. 180	<b>クランプボルト Clamp bolt</b> P. 180

納入時の伝票型式は BT50-8036-75 (マスターシャンク) TWA150-36 (ヘッド) の様に 2 葉になります。  
The model number as a set will be divided into two single model numbers on delivery slip, such as BT50-8036-75 (Master shank) and TWA150-36 (Head).

ご注文例 Ordering Example

**BT40 - TWA150 - 160**  
 シャンクサイズ 最小加工径 突き出し長さ (L)  
 Shank size Min. boring dia. Projection length

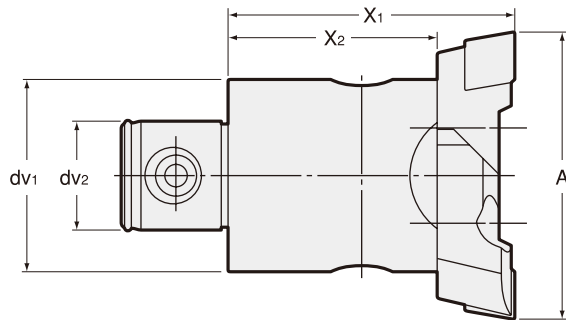
- BT
- AHO
- HSK-A/E/F/C
- HSK-T
- C
- UTS
- 専用機
- 関連機器
- ジョイントリ
- ミリングチャック
- Milling Chuck
- コレットホルダ
- Collet Holder
- Rゼロホルダ
- R Zero Holder
- ハイドロロッキング
- Hydraulic Chuck
- シリンカチエック
- Srink Fit
- タッピングチャック
- Tapping Chuck
- アーバ類
- Arbors
- マルチボアツリング
- Multibore tool system
- 機能付ホルダ
- Function Holder
- ターニングツール
- Turning tool for SPEEDIO
- SPEEDIO 用
- ST シャンク
- ST Shank
- ブルスタッド
- Retention Stud
- シャンク規格
- Tool Shank Dimensions

## マルチボアツールシステム ツインカットヘッド

## Twin Cutter Head

## ● 止り・通し穴の粗加工ボーリング用。

For rough boring for blind hole and through hole.



商品コード Code	型式 Model	加工径 Boring dia. A	X1	X2	dv1	dv2	kg	—	チップ Insert
5000 03002914	<b>TWA 29 -14</b>	29 ~ 37	56	42	25	14	0.2	19,600	NO.103
5000 03003614	<b>36 -14</b>	36 ~ 44	56	42	25	14	0.3	24,300	NO.103
5000 03004318	<b>43 -18</b>	43 ~ 54	66	46	32	18	0.4	28,900	NO.104
5000 03005322	<b>53 -22</b>	53 ~ 66	75	55	40	22	0.7	34,700	NO.104
5000 03006528	<b>65 -28</b>	65 ~ 83	75	55	50	28	1.1	41,900	NO.104
5000 03008236	<b>82 -36</b>	82 ~ 103	90	60	63	36	2.2	44,100	NO.104
5000 03010036	<b>100 -36</b>	100 ~ 130	90	60	80	36	3.0	54,000	NO.104
5000 03012536	<b>125 -36</b>	125 ~ 155	90	60	80	36	3.1	56,200	NO.104
5000 03015036	<b>150 -36</b>	150 ~ 205	90	60	80	36	4.0	63,800	NO.104

## マスターシャンク Master shank

BT .....P. 178 AHO.....P. 252

HSK.....P. 318 C.....P. 352

## リダクション

Reduction

P. 176

## エクステンション

Extension

P. 177

## スローアウェイチップ

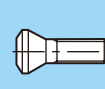
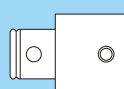
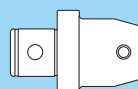
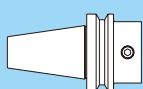
Inserts

P. 180

## クランプボルト

Clamp bolt

P. 180

セット内容  
Set of TWA Head

型式 Model	ボディ Body			インサートホルダ Insert holder		
	商品コード Code	ウォールハプター オーダーナンバー Wohlhaupter No.	—	商品コード Code	ウォールハプター オーダーナンバー Wohlhaupter No.	—
<b>TWA 29 -14</b>	5000 10148001	148 001	10,300	5000 20151001	151 001	4,650 × 2 ケ
<b>36 -14</b>	5000 10148002	148 002	12,700	5000 20151002	151 002	5,800 × 2 ケ
<b>43 -18</b>	5000 10148003	148 003	15,000	5000 20151003	151 003	6,950 × 2 ケ
<b>53 -22</b>	5000 10148004	148 004	18,500	5000 20151004	151 004	8,100 × 2 ケ
<b>65 -28</b>	5000 10148005	148 005	24,200	5000 20151005	151 005	8,850 × 2 ケ
<b>82 -36</b>	5000 10148006	148 006	24,200	5000 20151086	151 086	9,950 × 2 ケ
<b>100 -36</b>	5000 10148007	148 007	31,900	5000 20151087	151 087	11,050 × 2 ケ
<b>125 -36</b>	5000 10148007	148 007	31,900	5000 20151088	151 088	12,150 × 2 ケ
<b>150 -36</b>	5000 10148009	148 009	39,500	5000 20151088	151 088	12,150 × 2 ケ

## ご注文例 Ordering Example

## TWA29 - 14

最小加工径 ジョイント部インローサイズ  
Min. boring dia. Centering location size

# MEMO

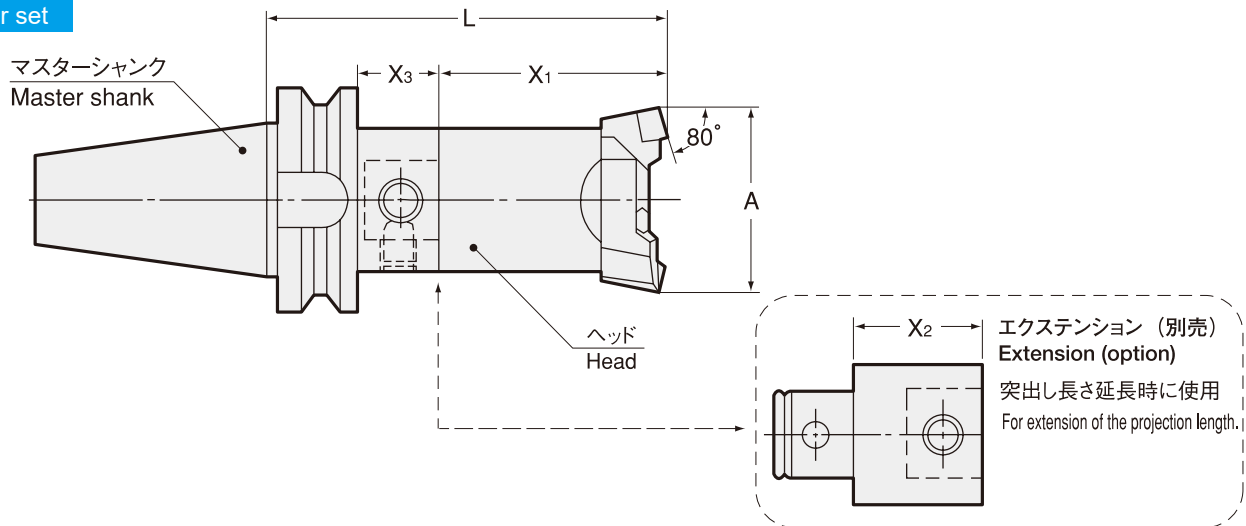
# TWB/BT

## マルチボアツールシステム ツインカッターボーリングバー

### Twin Cuter Boring Bar

- 通し穴の粗加工ボーリング用。  
For rough boring for through hole.

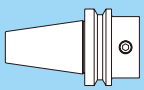
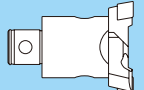
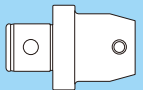
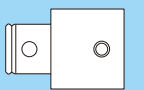

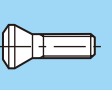
#### ホルダセット Holder set



セット型式 Set model	加工径 Boring dia. A	L	X1	X3	kg	—	単体型式 Single model		チップ Insert	対応エクステンション			
							マスターシャंक Master shank	ヘッド Head		Extension	X2		
BT30	-TWB29 -105	29 ~ 37	105	56	27	0.7	34,600	BT30 -2514- 49	TWB 29-14	NO.112	EX-2514-40	40	
	-TWB36 -105	36 ~ 44	105	56	27	0.7	39,300	BT30 -2514- 49	TWB 36-14	NO.112	EX-2514-40	40	
	-TWB43 -120	43 ~ 54	120	66	32	0.9	44,900	BT30 -3218- 54	TWB 43-18	NO.113	EX-3218-40	40	
	-TWB53 -120	53 ~ 66	120	75	23	1.2	50,700	BT30 -4022- 45	TWB 53-22	NO.113	EX-4022-40	40	
	-TWB53 -120	53 ~ 66	120	75	23	1.2	50,700	BT30 -4022- 45	TWB 53-22	NO.113	EX-4022-40	40	
BT40	-TWB29 -105	29 ~ 37	105	56	22	1.2	35,600	BT40 -2514- 49	TWB 29-14	NO.112	EX-2514-40	40	
	-145	29 ~ 37	145	56	62	1.3	37,600	BT40 -2514- 89	TWB 29-14	NO.112	EX-2514-40	40	
	-TWB36 -105	36 ~ 44	105	56	22	1.2	40,300	BT40 -2514- 49	TWB 36-14	NO.112	EX-2514-40	40	
	-145	36 ~ 44	145	56	62	1.3	42,300	BT40 -2514- 89	TWB 36-14	NO.112	EX-2514-40	40	
	-TWB43 -120	43 ~ 54	120	66	27	1.5	45,900	BT40 -3218- 54	TWB 43-18	NO.113	EX-3218-40	40	
	-160	43 ~ 54	160	66	67	1.7	46,900	BT40 -3218- 94	TWB 43-18	NO.113	EX-3218-40	40	
	-TWB53 -135	53 ~ 66	135	75	33	1.9	51,700	BT40 -4022- 60	TWB 53-22	NO.113	EX-4022-40	40	
	-175	53 ~ 66	175	75	73	2.2	52,700	BT40 -4022- 100	TWB 53-22	NO.113	EX-4022-40	40	
	-TWB65 -130	65 ~ 83	129	75	27	2.4	58,900	BT40 -5028- 54	TWB 65-28	NO.113	EX-5028-40	40	
	-170	65 ~ 83	169	75	67	2.8	60,900	BT40 -5028- 94	TWB 65-28	NO.113	EX-5028-100	100	
BT40	-TWB82 -155	82 ~ 103	154	90	37	3.8	62,100	BT40 -6336- 64	TWB 82-36	NO.113	EX-6336-50	50	
	-205	82 ~ 103	204	90	87	4.9	63,100	BT40 -6336- 114	TWB 82-36	NO.113	EX-6336-125	125	
	-TWB100 -160	100 ~ 130	160	90	43	5.1	72,000	BT40 -8036- 70	TWB 100-36	NO.113			
	-210	100 ~ 130	210	90	93	7.2	74,000	BT40 -8036- 120	TWB 100-36	NO.113			
	-TWB125 -160	125 ~ 155	160	90	43	5.4	74,200	BT40 -8036- 70	TWB 125-36	NO.113	EX-8036-50	50	
	-210	125 ~ 155	210	90	93	7.4	76,200	BT40 -8036- 120	TWB 125-36	NO.113	EX-8036-125	125	
	-TWB150 -160	150 ~ 205	160	90	43	6.2	81,800	BT40 -8036- 70	TWB 150-36	NO.113			
	-210	150 ~ 205	210	90	93	8.1	83,800	BT40 -8036- 120	TWB 150-36	NO.113			
	BT50	-TWB29 -120	29 ~ 37	120	56	26	3.8	42,600	BT50 -2514- 64	TWB 29-14	NO.112	EX-2514-40	40
		-160	29 ~ 37	160	56	66	3.9	43,600	BT50 -2514- 104	TWB 29-14	NO.112	EX-2514-40	40
-TWB36 -120		36 ~ 44	120	56	26	3.8	47,300	BT50 -2514- 64	TWB 36-14	NO.112	EX-2514-40	40	
-160		36 ~ 44	160	56	66	3.9	48,300	BT50 -2514- 104	TWB 36-14	NO.112	EX-2514-40	40	
-TWB43 -135		43 ~ 54	135	66	31	4.1	52,900	BT50 -3218- 69	TWB 43-18	NO.113	EX-3218-40	40	
-175		43 ~ 54	175	66	71	4.2	53,900	BT50 -3218- 109	TWB 43-18	NO.113	EX-3218-40	40	
-215		43 ~ 54	215	66	111	4.4	54,900	BT50 -3218- 149	TWB 43-18	NO.113	EX-3218-40	40	
-TWB53 -135		53 ~ 66	135	75	22	4.3	58,700	BT50 -4022- 60	TWB 53-22	NO.113	EX-4022-40	40	
-175		53 ~ 66	175	75	62	4.7	59,700	BT50 -4022- 100	TWB 53-22	NO.113	EX-4022-40	40	
-215		53 ~ 66	215	75	102	5.0	60,700	BT50 -4022- 140	TWB 53-22	NO.113	EX-4022-40	40	
-255	53 ~ 66	255	75	142	5.4	62,700	BT50 -4022- 180	TWB 53-22	NO.113	EX-4022-40	40		

セット型式 Set model	加工径 Boring dia. A	L	X1	X3	kg	—	単体型式 Single model				チップ Insert	対応エクステンション	
							マスターシャンク Master shank		ヘッド Head			Extension	
BT50 -TWB65	-140	65 ~ 83	140	75	27	4.8	65,900	BT50 -5028- 65	TWB 65-28	NO.113	EX-5028-40 EX-5028-100	40 100	
	-180	65 ~ 83	180	75	67	5.3	67,900	BT50 -5028- 105	TWB 65-28	NO.113			
	-240	65 ~ 83	240	75	127	6.2	69,900	BT50 -5028- 165	TWB 65-28	NO.113			
	-280	65 ~ 83	280	75	167	6.9	70,900	BT50 -5028- 205	TWB 65-28	NO.113			
-TWB82	-165	82 ~ 103	165	90	37	6.3	69,100	BT50 -6336- 75	TWB 82-36	NO.113	EX-6336-50 EX-6336-125	50 125	
	-215	82 ~ 103	215	90	87	7.5	71,100	BT50 -6336- 125	TWB 82-36	NO.113			
	-290	82 ~ 103	290	90	162	9.2	73,100	BT50 -6336- 200	TWB 82-36	NO.113			
-TWB100	-165	100 ~ 130	165	90	37	7.7	79,000	BT50 -8036- 75	TWB 100-36	NO.113	EX-8036-50 EX-8036-125	50 125	
	-215	100 ~ 130	215	90	87	9.4	82,000	BT50 -8036- 125	TWB 100-36	NO.113			
	-290	100 ~ 130	290	90	162	12.4	83,000	BT50 -8036- 200	TWB 100-36	NO.113			
-TWB125	-165	125 ~ 155	165	90	37	7.9	81,200	BT50 -8036- 75	TWB 125-36	NO.113	EX-8036-50 EX-8036-125	50 125	
	-215	125 ~ 155	215	90	87	9.7	84,200	BT50 -8036- 125	TWB 125-36	NO.113			
	-290	125 ~ 155	290	90	162	12.5	85,200	BT50 -8036- 200	TWB 125-36	NO.113			
-TWB150	-165	150 ~ 205	165	90	37	8.6	88,800	BT50 -8036- 75	TWB 150-36	NO.113	EX-8036-50 EX-8036-125	50 125	
	-215	150 ~ 205	215	90	87	10.5	91,800	BT50 -8036- 125	TWB 150-36	NO.113			
	-290	150 ~ 205	290	90	162	13.5	92,800	BT50 -8036- 200	TWB 150-36	NO.113			

マルチボアツリングシステムには各々の単体型式がマーキングしてあり、セット型式のマーキングはありません。  
No model marking as a holder set. Marking as single model only.

<b>マスターシャンク Master shank</b> BT .....P. 178 AHO.....P. 252 HSK.....P. 318 C.....P. 352	<b>ヘッド Head</b> P. 160	<b>リダクション Reduction</b> P. 176	<b>エクステンション Extension</b> P. 177	<b>スローアウェイチップ Inserts</b> P. 180	<b>クランプボルト Clamp bolt</b> P. 180
					

納入時の伝票型式は BT50-8036-75 (マスターシャンク) TWB150-36 (ヘッド) の様に 2 葉になります。  
The model number as a set will be divided into two single model numbers on delivery slip, such as BT50-8036-75 (Master shank) and TWB150-36 (Head).

ご注文例 Ordering Example

**BT40 - TWB150 - 160**  
 シャンクサイズ      最小加工径      突き出し長さ (L)  
 Shank size          Min. boring dia.      Projection length

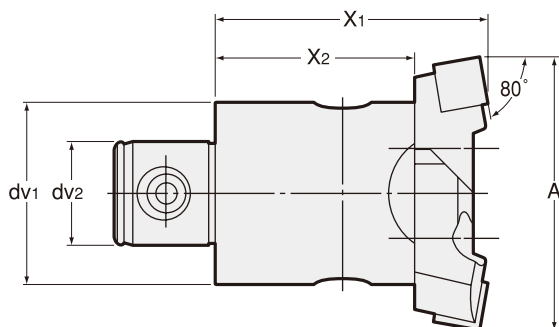
- BT
- AHO
- HSK-A/E/F/C
- HSK-T
- C
- UTS
- 専用機
- 関連機器
- ジョイントリ
- ミールンクシャンク
- Milling Chuck
- コレットホルダ
- Collet Holder
- Rゼロホルダ
- R Zero Holder
- ハイドロチャック
- Hydraulic Chuck
- シリンカチエック
- Cylinder Chuck
- タッピングチャック
- Tapping Chuck
- アーバ
- Arbors
- マルチボアツリング
- Multi-bore tool system
- 機能付ホルダ
- Function Holder
- ターニングツール
- Turning tool for SPEEDIO
- SPEEDIO 用
- ST シャンク
- ST Shank
- ブルスタッド
- Retention Stud
- シャンク規格
- Shank Dimensions

# TWB

## マルチボアツールリングシステム ツインカッタヘッド

### Twin Cutter Head

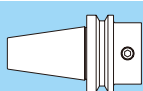
- 通し穴の粗加工ボーリング用。  
For rough boring for through hole.



商品コード Code	型式 Model	加工径 Boring dia. A	X1	X2	dv1	dv2	kg	—	チップ Insert
5000 04002914	<b>TWB 29 -14</b>	29 ~ 37	56	42	25	14	0.2	19,600	NO.112
5000 04003614	<b>36 -14</b>	36 ~ 44	56	42	25	14	0.3	24,300	NO.112
5000 04004318	<b>43 -18</b>	43 ~ 54	66	46	32	18	0.4	28,900	NO.113
5000 04005322	<b>53 -22</b>	53 ~ 66	75	55	40	22	0.7	34,700	NO.113
5000 04006528	<b>65 -28</b>	65 ~ 83	75	55	50	28	1.1	41,900	NO.113
5000 04008236	<b>82 -36</b>	82 ~ 103	90	60	63	36	2.2	44,100	NO.113
5000 04010036	<b>100 -36</b>	100 ~ 130	90	60	80	36	3.0	54,000	NO.113
5000 04012536	<b>125 -36</b>	125 ~ 155	90	60	80	36	3.2	56,200	NO.113
5000 04015036	<b>150 -36</b>	150 ~ 205	90	60	80	36	4.0	63,800	NO.113

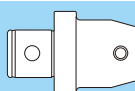
#### マスターシャンク Master shank

BT .....P. 178 AHO.....P. 252  
HSK.....P. 318 C.....P. 352



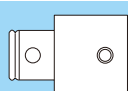
#### リダクション Reduction

P. 176



#### エクステンション Extension

P. 177



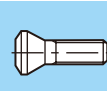
#### スローアウェイチップ Inserts

P. 180



#### クランプボルト Clamp bolt

P. 180



### セット内容 Set of TWB Head

型式 Model	ボディ Body			インサートホルダ Insert holder		
	商品コード Code	ウォールハブター オーダーナンバー Wohlhaupter No.	—	商品コード Code	ウォールハブター オーダーナンバー Wohlhaupter No.	—
<b>TWB 29 -14</b>	5000 10148001	148 001	10,300	5000 21151011	151 011	4,650 × 2 ケ
<b>36 -14</b>	5000 10148002	148 002	12,700	5000 21151012	151 012	5,800 × 2 ケ
<b>43 -18</b>	5000 10148003	148 003	15,000	5000 21151013	151 013	6,950 × 2 ケ
<b>53 -22</b>	5000 10148004	148 004	18,500	5000 21151014	151 014	8,100 × 2 ケ
<b>65 -28</b>	5000 10148005	148 005	24,200	5000 21151015	151 015	8,850 × 2 ケ
<b>82 -36</b>	5000 10148006	148 006	24,200	5000 21151036	151 036	9,950 × 2 ケ
<b>100 -36</b>	5000 10148007	148 007	31,900	5000 21151037	151 037	11,050 × 2 ケ
<b>125 -36</b>	5000 10148007	148 007	31,900	5000 21151038	151 038	12,150 × 2 ケ
<b>150 -36</b>	5000 10148009	148 009	39,500	5000 21151038	151 038	12,150 × 2 ケ

#### ご注文例 Ordering Example

### TWB29 - 14

最小加工径 ジョイント部インローサイズ  
Min. boring dia. Centering location size

# MEMO