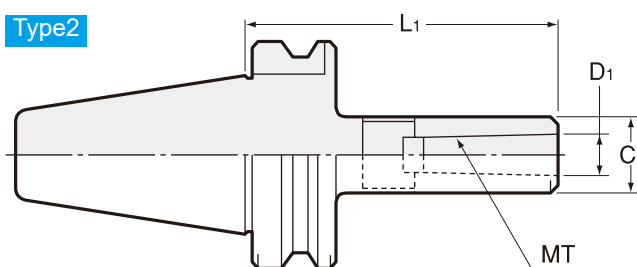
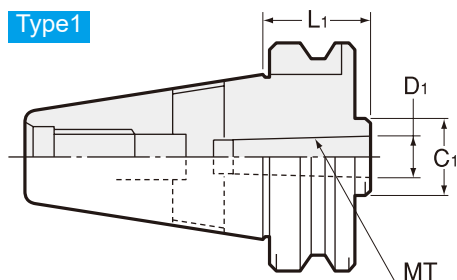


MTA

モールステーパホルダ

Morse Taper Holder

- タング付モールステーパシャンク用。
For Morse taper shank with tang.



商品コード Code	型式 Model	Type	MT	L1	D1	C1	kg	-
0760 00101045	BT30 -MTA1 -45	1	1	45	12.065	25	0.5	11,200
0760 00102060	-MTA2 -60	1	2	60	17.780	32	0.5	12,320
0760 00103075	-MTA3 -75	1	3	75	23.825	40	0.7	13,440
0760 00301045	BT40 -MTA1 -45	1	1	45	12.065	25	1.0	14,300
0760 00301120	-120	2	1	120	12.065	25	1.3	17,600
0760 00302045	-MTA2 -45	1	2	45	17.780	32	1.0	14,300
0760 00302120	-120	2	2	120	17.780	32	1.4	17,600
0760 00303075	-MTA3 -75	1	3	75	23.825	40	1.2	15,400
0760 00303135	-135	2	3	135	23.825	40	1.8	17,600
0760 00304090	-MTA4 -90	1	4	90	31.267	50	1.4	15,400
0760 00304165	-165	2	4	165	31.267	50	2.4	18,700
0760 00501045	BT50 -MTA1 -45	1	1	45	12.065	25	3.6	24,150
0760 00501120	-120	2	1	120	12.065	25	3.8	26,450
0760 00501180	-180	2	1	180	12.065	25	3.9	28,750
0760 00502045	-MTA2 -45	1	2	45	17.780	32	3.6	24,150
0760 00502135	-135	2	2	135	17.780	32	4.0	26,450
0760 00502180	-180	2	2	180	17.780	32	4.2	28,750
0760 00503045	-MTA3 -45	1	3	45	23.825	40	3.5	24,150
0760 00503150	-150	2	3	150	23.825	40	4.3	26,450
0760 00503180	-180	2	3	180	23.825	40	4.5	28,750
0760 00504075	-MTA4 -75	1	4	75	31.267	50	3.6	26,450
0760 00504180	-180	2	4	180	31.267	50	5.0	28,750
0760 00505105	-MTA5 -105	1	5	105	44.399	65	3.9	31,050
0760 00505210	-210	2	5	210	44.399	65	6.3	40,250

ご注文例 Ordering Example

BT30 - MTA1 - 45

シャンクサイズ
Shank size

MT1

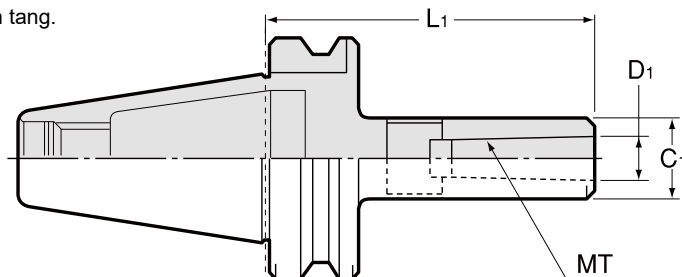
突き出し長さ (L1)
Projection length

MTA

モールステーパホルダ

Morse Taper Holder

- タング付モールステーパシャンク用。
For Morse taper shank with tang.



- ・当社規格 2 面拘束 BT 主軸 (NBT-AHO 対応) と BT2 面拘束主軸 (WBT-AHO 対応) には互換性がありません。P.049 を参照ください。
- ・AHO ホルダにてセンタースルークーラントを使用したい場合はお問い合わせ下さい。
- ・Our two-face contact BT spindle (for NBT-AHO) is incompatible with BT two-face contact spindle (for WBT-AHO). Please refer to P. 049.
- ・When AHO is used with center through coolant feeding, please contact NT TOOL.

商品コード Code	型式 Model	MT	L1	D1	C1	—
3770 ※ 0010000	NBT-AHO30 or WBT-AHO30 -MTA1 -105	1	105	12.065	25	17,200
3770 ※ 0020000	-MTA2 -120	2	120	17.780	32	19,000
3770 ※ 0030000	-MTA3 -135	3	135	23.825	40	21,200
3770 ※ 0040000	NBT-AHO40 or WBT-AHO40 -MTA1 -120	1	120	12.065	25	21,200
3770 ※ 0050000	-MTA2 -120	2	120	17.780	32	21,200
3770 ※ 0060000	-MTA3 -135	3	135	23.825	40	21,200
3770 ※ 0070000	-MTA4 -165	4	165	31.267	50	22,500
3770 ※ 0080000	NBT-AHO50 or WBT-AHO50 -MTA1 -120	1	120	12.065	25	31,800
3770 ※ 0090000	-180	1	180	12.065	25	34,500
3770 ※ 0100000	-MTA2 -135	2	135	17.780	32	31,800
3770 ※ 0110000	-180	2	180	17.780	32	34,500
3770 ※ 0120000	-MTA3 -150	3	150	23.825	40	31,800
3770 ※ 0130000	-180	3	180	23.825	40	34,500
3770 ※ 0140000	-MTA4 -180	4	180	31.267	50	34,500
3770 ※ 0150000	-MTA5 -210	5	210	44.399	65	48,300

商品コードの※は NBT-AHO では 0, WBT-AHO では 6 となります。

ご注文例 Ordering Example

当社規格 2 面拘束 BT 主軸対応

Corresponding to our two-face contact BT spindle

NBT-AHO40 - MTA1 - 120

AHO シャンクサイズ
AHO Shank size

MT1

突き出し長さ (L1)
Projection length

ご注文例 Ordering Example

BT2 面拘束規格対応

Corresponding to BT two-face contact spindle

WBT-AHO40 - MTA1 - 120

AHO シャンクサイズ
AHO Shank size

MT1

突き出し長さ (L1)
Projection length

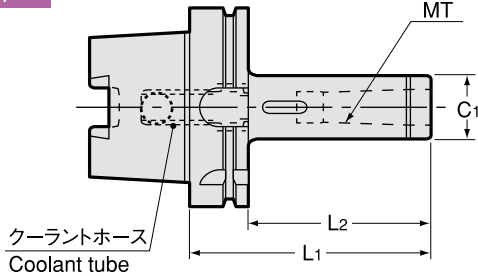
MTA

モーリステーパホルダ

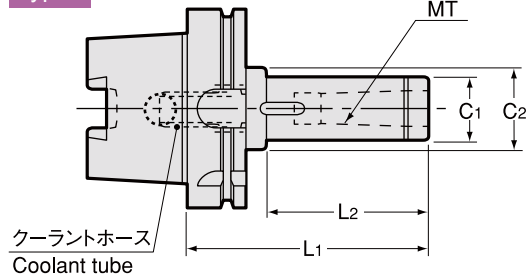
Morse Taper Holder

- タング付モーリステーパシャンク用。
For Morse taper shank with tang.

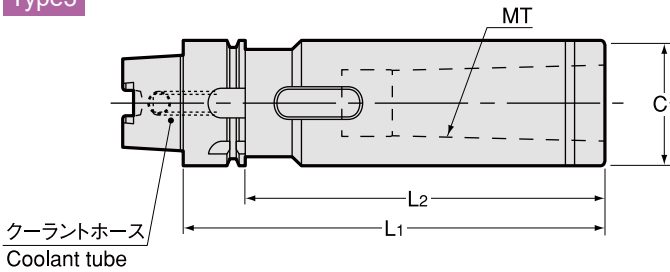
Type1



Type2



Type3



商品コード Code	型式 Model	Type	MT	L1	C1	L2	C2	kg	—
5400 13001090	HSK40A -MTA1 -90	1	1	90	25	70	—		15,600
5400 13002105	-MTA2 -105	1	2	105	32	85	—		16,800
5400 13003135	-MTA3 -135	3	3	135	40	115	—	0.98	18,000
5400 14001095	HSK50A -MTA1 -95	1	1	95	25	69	—		18,000
5400 14002110	-MTA2 -110	1	2	110	32	84	—		20,000
5400 14003135	-MTA3 -135	1	3	135	40	109	—		22,000
5400 75001105	HSK63A -MTA1 -105 -H	1	1	105	25	79	—		25,000
5400 75002120	-MTA2 -120 -H	1	2	120	32	94	—		26,000
5400 75003150	-MTA3 -150 -H	1	3	150	40	124	—		26,000
5400 75004165	-MTA4 -165 -H	1	4	165	50	139	—		27,000
5400 77001105	HSK100A -MTA1 -105 -H	2	1	105	25	66	32	2.3	34,000
5400 77002120	-MTA2 -120 -H	1	2	120	32	91	—		36,000
5400 77003135	-MTA3 -135 -H	1	3	135	40	106	—		36,000
5400 77004165	-MTA4 -165 -H	1	4	165	50	136	—		39,000
5400 77005195	-MTA5 -195 -H	1	5	195	65	166	—		51,000

HSK63A、HSK100Aには標準でマニュアルクランプ穴が空いています。
HSK63A, HSK100A have manual clamp holes in the shank.

1. クーラントホースは付属しておりますが、本製品はセンタースルークーラントには対応しておりません。
1. Coolant tube is included, although center through coolant is not possible with this model.

ご注文例 Ordering Example

マニュアルクランプ穴無し (HSK40A, HSK50A)

Without manual clamping hole (HSK40A, HSK50A)

HSK40A - MTA1 - 90

シャンクサイズ
Shank size

MT1

突き出し長さ (L)
Projection length

ご注文例 Ordering Example

マニュアルクランプ穴付き (HSK63A、HSK100A)

With manual clamping hole (HSK63A, HSK100A)

HSK63A - MTA1 - 105 - H

シャンクサイズ
Shank size

MT1

突き出し長さ (L)
Projection length

マニュアル
クランプ穴付
With manual
clamping hole