



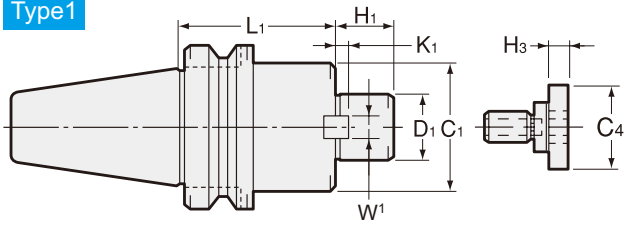
FMA・A フェイスミルアーバ

Face Mill Arbor

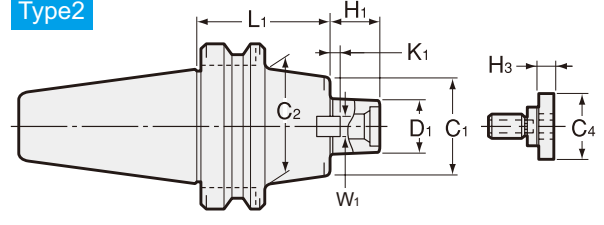
JIS B4113 正面フライス用。
For JIS B4113 face mill.

- BT
- AHO-A
- HSK-A/E/F/C
- HSK-T
- C
- UTS
- ST
- 専用機
- 関連機器
- フェーメントリ
- ミリングチャック
- コレットホルダ
- ゼロホルダ
- ハイドロチャック
- シリンクチャック
- タッピングチャック
- アーバ類
- マルチツールシステム
- 機能型コレットホルダ
- ターニング用
- リテンションスタッド
- シャンク寸法

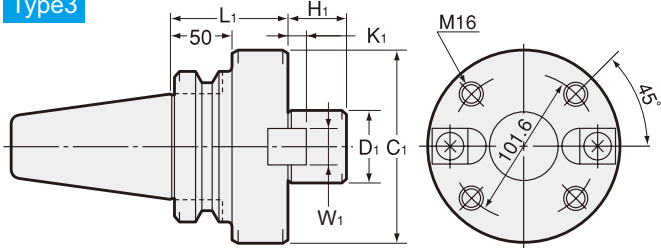
Type1



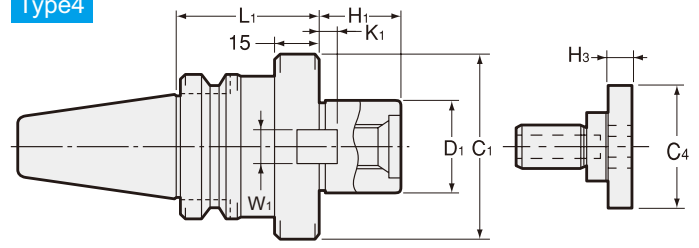
Type2



Type3



Type4



商品コード Code	型式 Model	Type	D1 (h6)	L1	C1	C2	H1	W1	K1	C4	H3	kg	—	締付ボルト Clamp Bolt	参考 cutter 径 Cutter dia. example	
0770 10119045	BT30 -FMA19.05A	-45	1	19.05	45	45	—	16	8	3.5	22	9	0.7	13,990	MBA-M10-19.05	—
0770 10119060		-60	1	19.05	60	45	—	16	8	3.5	22	9	1.0	12,960		
0770 10119090		-90	1	19.05	90	45	—	16	8	3.5	22	9	1.3	14,040		
0770 10125045	-FMA25.4A	-45	4	25.4	45	50	—	22	9.5	5	33	10	0.9	13,990	MBA-M12	80
0770 10125060		-60	4	25.4	60	50	—	22	9.5	5	33	10	1.1	13,990		
0770 10125090		-90	4	25.4	90	50	—	22	9.5	5	33	10	1.5	15,160		
0770 10319045	BT40 -FMA19.05A	-45	1	19.05	45	45	—	16	8	3.5	22	9	1.1	17,820	MBA-M10-19.05	—
0770 10319060		-60	1	19.05	60	45	—	16	8	3.5	22	9	1.3	18,410		
0770 10319090		-90	1	19.05	90	45	—	16	8	3.5	22	9	1.5	19,000		
0770 10325045	-FMA25.4A	-45	1	25.4	45	50	—	22	9.5	5	33	10	1.5	17,820	MBA-M12	80
0770 10325090		-90	1	25.4	90	50	—	22	9.5	5	33	10	2.1	19,000		
0770 10331045	-FMA31.75A	-45	1	31.75	45	60	—	30	12.7	7	40	10	1.7	17,820	MBA-M16	100
0770 10331075		-75	1	31.75	75	60	—	30	12.7	7	40	10	2.3	19,000		
0770 10338060	-FMA38.1A	-60	4	38.1	60	80	—	34	15.9	9	50	14	2.5	21,380	MBA-M20	125
0770 10338090		-90	4	38.1	90	80	—	34	15.9	9	50	14	3.3	22,570		
0770 10525045	BT50 -FMA25.4A	-45	1	25.4	45	50	—	22	9.5	5	33	10	4.0	27,320	MBA-M12	80
0770 10525090		-90	2	25.4	90	50	70	22	9.5	5	33	10	5.0	29,800		
0770 10525150		-150	2	25.4	150	50	70	22	9.5	5	33	10	6.4	32,290		
0770 10531045	-FMA31.75A	-45	1	31.75	45	60	—	30	12.7	7	40	10	4.1	27,320	MBA-M16	100
0770 10531075		-75	2	31.75	75	60	70	30	12.7	7	40	10	4.9	29,800		
0770 10531105		-105	2	31.75	105	60	70	30	12.7	7	40	10	5.7	32,290		
0770 10538045	-FMA38.1A	-45	1	38.1	45	80	—	34	15.9	9	50	14	4.4	27,320	MBA-M20	125
0770 10538075		-75	1	38.1	75	80	—	34	15.9	9	50	14	5.6	29,800		
0770 10547075	-FMA47.625A	-75	3	47.625	75	128.57	—	38	25.4	12.5	—	—	7.9	38,500	M16	200
0770 10550045	-FMA50.8A	-45	1	50.8	45	100	—	36	19.05	10	65	14	5.0	27,320	MBA-M24	160
0770 10550075		-75	1	50.8	75	100	—	36	19.05	10	65	14	6.8	29,800		

締付ボルトは付属しています。
Clamp bolt is Included.

ご注文例 Ordering Example

BT40 - FMA25.4A - 90
 シャンクサイズ Shank size インロー径 D1 突き出し長さ(L1) Projection length



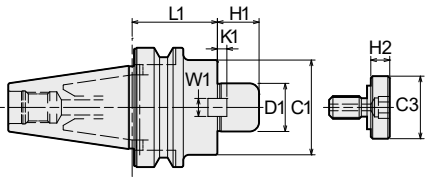
FMA・A フェイスミルアーバ

Face Mill Arbor

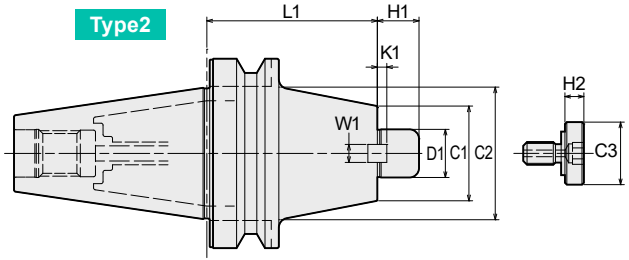


JIS B4113 正面フライス用。
For JIS B4113 face mill.

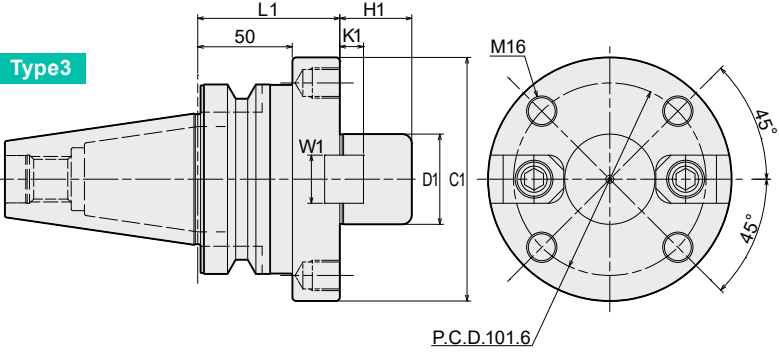
Type1



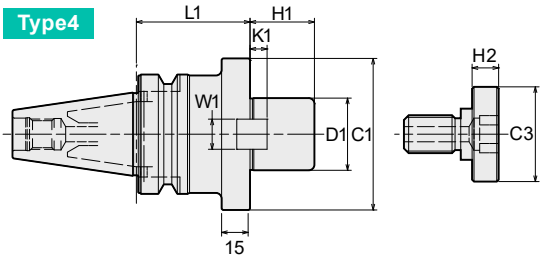
Type2



Type3



Type4



! AHO・AシャंकにはBTシャंक用プルスタッドをそのままご利用頂けます。
旧AHOシャंक専用のクーラントパイプ付きプルスタッドはクーラントパイプを取り外せばご利用頂けます。
Retention stud for BT shank can be used as is for AHO-A shank.
Retention stud with coolant pipe for old AHO shank can be used by removing the coolant pipe.

商品コード Code	型式 Model	*	Type	D1 (h6)	L1	C1	C2	H1	W1	K1	C3	H2	kg	—	締付ボルト Clamp Bolt	参考カッター径 Cutter dia. example
3230 76123045	WBT-AHO30A -FMA22.225A -45		1	22.225	45	42	-	18	8	4	-	-	0.5	14,830	M10	50
3230 76123060	-60		1	22.225	60	42	-	18	8	4	-	-	0.6	14,830	M10	50
3230 76125045	-FMA25.4A -45		4	25.4	45	50	-	22	9.5	5	33	10	0.7	14,830	MBA-M12	76
3230 76125060	-60		4	25.4	60	50	-	22	9.5	5	33	10	0.8	14,830	MBA-M12	76
3230 76325045	WBT-AHO40A -FMA25.4A -45		1	25.4	45	50	-	22	9.5	5	33	10		18,540	MBA-M12	76
3230 76325060	-60		1	25.4	60	50	-	22	9.5	5	33	10	1.4	18,540	MBA-M12	76
3230 76325075	-75		1	25.4	75	50	-	22	9.5	5	33	10	1.6	19,770	MBA-M12	76
3230 76325090	-90		1	25.4	90	50	-	22	9.5	5	33	10	1.8	19,770	MBA-M12	76
3230 76331045	-FMA31.75A -45		1	31.75	45	60	-	30	12.7	7	40	10	1.4	18,540	MBA-M16	102
3230 76331060	-60		1	31.75	60	60	-	30	12.7	7	40	10		18,540	MBA-M16	102
3230 76331075	-75		1	31.75	75	60	-	30	12.7	7	40	10		19,770	MBA-M16	102
3230 76331090	-90		1	31.75	90	60	-	30	12.7	7	40	10	2.3	19,770	MBA-M16	102
3230 76338060	-FMA38.1A -60		4	38.1	60	80	-	34	15.9	9	50	14	2.2	22,240	MBA-M20	127
3230 76338075	-75		4	38.1	75	80	-	34	15.9	9	50	14		23,480	MBA-M20	127
3230 76338090	-90		4	38.1	90	80	-	34	15.9	9	50	14		23,480	MBA-M20	127

商品コード Code	型式 Model	*	Type	D1 (h6)	L1	C1	C2	H1	W1	K1	C3	H2	kg	—	締付ボルト Clamp Bolt	参考カッター径 Cutter dia. example
3230 76525045	WBT-AHO50A -FMA25.4A -45		1	25.4	45	50	-	22	9.5	5	33	10		27,190	MBA-M12	76
3230 76525090	-90		2	25.4	90	50	70	22	9.5	5	33	10		29,660		
3230 76525150	-150		2	25.4	150	50	70	22	9.5	5	33	10	5.3	32,130		
3230 76525200	-200		2	25.4	200	50	70	22	9.5	5	33	10		34,600		
3230 76525250	-250	*	2	25.4	250	50	70	22	9.5	5	33	10		39,550		
3230 76525300	-300	*	2	25.4	300	50	70	22	9.5	5	33	10		46,960		
3230 76531045	-FMA31.75A -45		1	31.75	45	60	-	30	12.7	7	40	10		27,190	MBA-M16	102
3230 76531075	-75		2	31.75	75	60	70	30	12.7	7	40	10		29,660		
3230 76531105	-105		2	31.75	105	60	70	30	12.7	7	40	10	4.6	32,130		
3230 76531150	-150		2	31.75	150	60	70	30	12.7	7	40	10		34,600		
3230 76531200	-200		2	31.75	200	60	90	30	12.7	7	40	10		37,080		
3230 76531250	-250	*	2	31.75	250	60	90	30	12.7	7	40	10	9.1	39,550		
3230 76531300	-300	*	2	31.75	300	60	90	30	12.7	7	40	10		46,960		
3230 76538045	-FMA38.1A -45		1	38.1	45	80	-	34	15.9	9	50	14		27,190	MBA-M20	127
3230 76538075	-75		1	38.1	75	80	-	34	15.9	9	50	14	4.5	29,660		
3230 76538105	-105		1	38.1	105	80	-	34	15.9	9	50	14	5.7	32,130		
3230 76538150	-150		1	38.1	150	80	-	34	15.9	9	50	14	7.3	34,600		
3230 76547075	-FMA47.625A -75	*	3	47.625	75	128.57	-	38	25.4	12.5	-	-	6.5	38,310	M16	203
3230 76551045	-FMA50.8A -45		1	50.8	12	100	-	36	19.05	10	65	14		27,190	MBA-M24	152 178
3230 76551075	-75		1	50.8	75	100	-	36	19.05	10	65	14		29,660		
3230 76551105	-105		1	50.8	105	100	-	36	19.05	10	65	14	7.5	32,130		
3230 76551150	-150		1	50.8	150	100	-	36	19.05	10	65	14		34,600		

ディメンション内で*の付いている商品はセンタースルークーラント対応不可能です。

Models with * are not center through coolant feed compliant

締め付けボルトは付属しています。

Clamp bolt is Included.

ご注文例 Ordering Example

WBT-AHO40A - FMA25.4A - 60

AHO シャンクサイズ
AHO Shank size

インロー径
D1

突き出し長さ(L1)
Projection length

BT
AHO-A
HSK-A/E/F/C
HSK-T
C
UTS
ST
専用機
関連機器
プシュ・メントリ

ミリングチャック
Milling Chuck

コレットホルダ
Collet Holder

ゼロホルダ
Zero Holder

ハイドロチャック
Hydraulic Chuck

シリンクチャック
Shrink Fit

タッピングチャック
Tapping Chuck

アーバ類
Arbors

マルチボアソーリング
Multibore tool system

機能付きホルダ
Function Holder

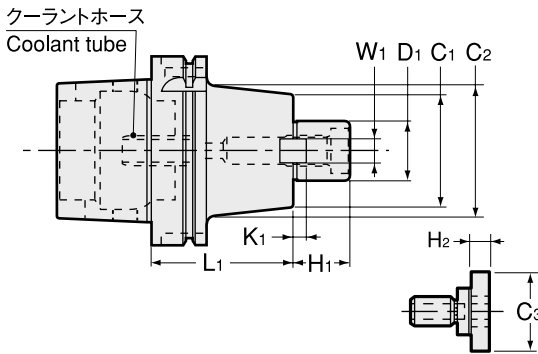


FMA-A フェイスミルアーバ

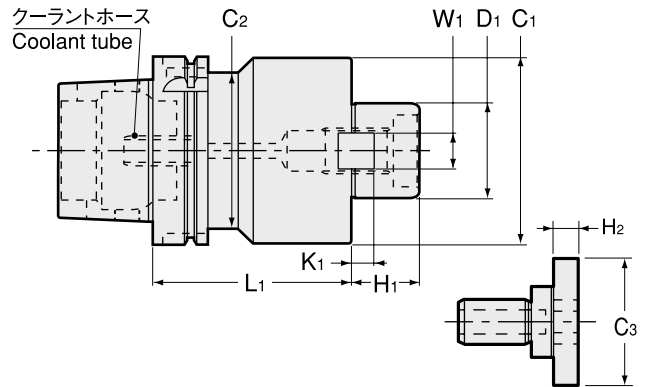
Face Mill Arbor

JIS B4113 正面フライス用。
For JIS B4113 face mill.

Type1



Type2



商品コード Code	型式 Model	Type	D1	L1	H1	C1	C2	W1	K1	C3	H2	kg	—	締付ボルト Clamp Bolt	参考カッター径 Cutter dia. Example
5350 13019060	HSK40A -FMA19.05A -60	2	19.05	60	16	45	33.5	8	3.5	22	9	0.7	16,840	MBA-M10-19.05	—
5350 13025060	-FMA25.4A -60	2	25.4	60	22	50	34	9.5	5	33	10	0.7	16,840	MBA-M12	80
5350 14025060	HSK50A -FMA25.4A -60	2	25.4	60	22	50	42	9.5	5	33	10	0.9	18,360	MBA-M12	80
5350 15019060	HSK63A -FMA19.05A -60 -H	1	19.05	60	16	45	—	8	3.5	22	9	1.1	21,600	MBA-M10-19.05	—
5350 15019090	-90 -H	1	19.05	90	16	45	—	8	3.5	22	9	1.3	21,600		
5350 15025060	-FMA25.4A -60 -H	1	25.4	60	22	50	50	9.5	5	33	10	1.3	21,600	MBA-M12	80
5350 15025090	-90 -H	1	25.4	90	22	50	50	9.5	5	33	10	1.9	22,680		
5350 15025120	-120 -H	1	25.4	120	22	50	50	9.5	5	33	10	2.3	22,680		
5350 15031060	-FMA31.75A -60 -H	2	31.75	60	30	60	53	12.7	7	40	10	1.7	21,600	MBA-M16	100
5350 15031090	-90 -H	2	31.75	90	30	60	53	12.7	7	40	10	2.5	22,680		
5350 15031120	-120 -H	2	31.75	120	30	60	53	12.7	7	40	10	3.3	22,680		
5350 15038060	-FMA38.1A -60 -H	2	38.1	60	34	80	48	15.9	9	50	14	2.1	24,840	MBA-M20	125
5350 15038090	-90 -H	2	38.1	90	34	80	53	15.9	9	50	14	3.0	25,920		
5350 15038120	-120 -H	2	38.1	120	34	80	53	15.9	9	50	14	4.4	25,920		
5350 17025075	HSK100A -FMA25.4A -75 -H	1	25.4	75	22	50	70	9.5	5	33	10	3.2	31,320	MBA-M12	80
5350 17025105	-105 -H	1	25.4	105	22	50	70	9.5	5	33	10	3.9	33,480		
5350 17025135	-135 -H	1	25.4	135	22	50	70	9.5	5	33	10	4.6	35,640		
5350 17031075	-FMA31.75A -75 -H	1	31.75	75	30	60	70	12.7	7	40	10	3.5	31,320	MBA-M16	100
5350 17031105	-105 -H	1	31.75	105	30	60	70	12.7	7	40	10	4.3	33,480		
5350 17031135	-135 -H	1	31.75	135	30	60	70	12.7	7	40	10	5.1	35,640		
5350 17038075	-FMA38.1A -75 -H	1	38.1	75	34	80	80	15.9	9	50	14	4.4	31,320	MBA-M20	125
5350 17038105	-105 -H	1	38.1	105	34	80	80	15.9	9	50	14	5.7	33,480		
5350 17038135	-135 -H	1	38.1	135	34	80	80	15.9	9	50	14	7.0	35,640		
5350 17050075	-FMA50.8A -75 -H	2	50.8	75	36	99	83	19.05	10	65	14	5.7	31,320	MBA-M24	150
5350 17050105	-105 -H	2	50.8	105	36	99	83	19.05	10	65	14	7.7	33,480		
5350 17050135	-135 -H	2	50.8	135	36	99	83	19.05	10	65	14	9.7	35,640		

HSK63A、HSK100Aには標準でマニュアルクランプ穴が空いています。
HSK63A, HSK100A have manual clamp holes in the shank.

締付ボルトは付属しています。
Clamp bolt is Included.

ご注文例 Ordering Example

マニュアルクランプ穴無し (HSK40A, HSK50A)

Without manual clamping hole (HSK40A, HSK50A)

HSK50A - FMA25.4A - 60

シャンクサイズ インロー径 突き出し長さ (L)
Shank size D1 Projection length

ご注文例 Ordering Example

マニュアルクランプ穴付き (HSK63A, HSK100A)

With manual clamping hole (HSK63A, HSK100A)

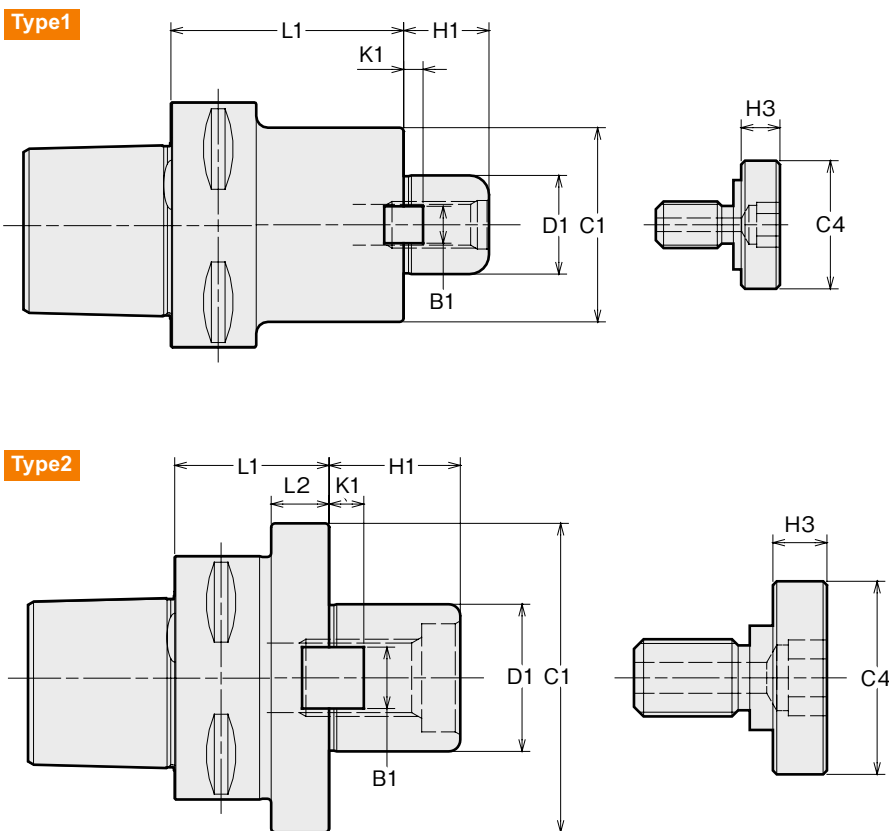
HSK63A - FMA25.4A - 60 - H

シャンクサイズ インロー径 突き出し長さ (L) マニュアル
Shank size D1 Projection length クランプ穴付
With manual clamping hole



FMA-A フェイスミルアーバ Face Mill Arbor

JIS B4113 正面フライス用。
For JIS B4113 face mill.



商品コード Code	型式 Model	Type	D1	L1	L2	C1	H1	B1	K1	C4	H3	—	締付ボルト Clamp bolt	参考カッター径 Cutter dia. example
6740 00525030	C5 -FMA25.4A - 30	1	25.4	30	—	50	22	9.5	5	33	10	24,000	MBA-M12	80
6740 00525060	- 60	1	25.4	60	—	50	22	9.5	5	33	10	25,000		
6740 00531045	-FMA31.75A - 45	2	31.75	45	24	60	30	12.7	7	40	10	25,000	MBAM16	100
6740 00531060	- 60	2	31.75	60	25	60	30	12.7	7	40	10	27,000		
6740 00625030	C6 -FMA25.4A - 30	1	25.4	30	—	50	22	9.5	5	33	10	25,000	MBA-M12	80
6740 00625060	- 60	1	25.4	60	—	50	22	9.5	5	33	10	26,000		
6740 00625090	- 90	1	25.4	90	—	50	22	9.5	5	33	10	27,000		
6740 00631030	-FMA31.75A - 30	1	31.75	30	—	60	30	12.7	7	40	10	28,000	MBA-M16	100
6740 00631060	- 60	1	31.75	60	—	60	30	12.7	7	40	10	29,000		
6740 00631090	- 90	1	31.75	90	—	60	30	12.7	7	40	10	30,000		
6740 00638040	-FMA38.1A - 40	2	38.1	40	15	80	34	15.9	9	50	14	30,000	MBA-M20	125

締付ボルトは付属しています。
Clamp bolt is Included.

ご注文例 Ordering Example

C5 - FMA25.4A - 60

シャンクサイズ インロー径 突き出し長さ (L)
Shank size D1 Projection length

BT
AHO-A
HSK-A/E/F/C
HSK-T
C
UTS
ST
専用機
関連機器
ジョイントリ

コレットホルダ
Collet Holder
サイドロックホルダ
Side Lock Holder
ミリングチャック
Milling Chuck
Rゼロホルダ
R Zero Holder
ハイドロチャック
Hydraulic Chuck
タッピングチャック
Tapping Chuck

シロインカーチャック
Shrink Fit

アーバ類
Arbors

マルチホウソーリント
Multibore tool system

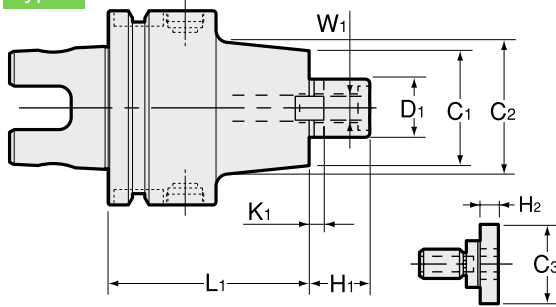
ターニングツール
Turning Tool



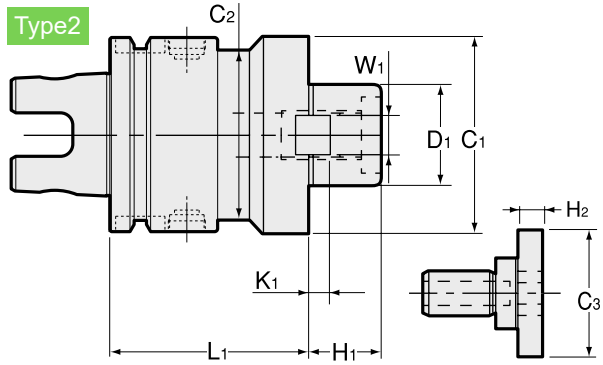
FMA・A フェイスミルアーバ Face Mill Arbor

JIS B4113 正面フライス用。
For JIS B4113 face mill.

Type1



Type2



商品コード Code	型式 Model	Type	D1	L1	H1	C1	C2	W1	K1	C3	H2	kg	—	締付ボルト Clamp Bolt	参考カッター径 Cutter dia. Example
1320 41125060	UTS5040 -FMA25.4A -60-H	1	25.4	60	22	50	50	9.5	5	33	10		23,760	MBA-M12	75
1320 4 ※ 225060	UTS6350 -FMA25.4A -60	1	25.4	60	22	50	50	9.5	5	33	10	1.4	27,320	MBA-M12	75
1320 4 ※ 225090	-90	1	25.4	90	22	50	50	9.5	5	33	10	1.8	28,740		
1320 4 ※ 225120	-120	1	25.4	120	22	50	50	9.5	5	33	10	2.3	28,740	MBA-M16	100
1320 4 ※ 231060	-FMA31.75A -60	1	31.75	60	30	60	60	12.7	7	40	10	1.6	27,320		
1320 4 ※ 231090	-90	1	31.75	90	30	60	60	12.7	7	40	10	2.3	28,740	MBA-M16	100
1320 4 ※ 231120	-120	1	31.75	120	30	60	60	12.7	7	40	10		28,740		
1320 4 ※ 238060	-FMA38.1A -60	2	38.1	60	34	80	63	15.9	9	50	14	2.3	31,480	MBA-M20	125
1320 4 ※ 238090	-90	2	38.1	90	34	80	63	15.9	9	50	14	3.1	32,780		
1320 4 ※ 238120	-120	2	38.1	120	34	80	63	15.9	9	50	14	4.2	32,780	MBA-M20	125
1320 4 ※ 325075	UTS10080 -FMA25.4A -75	1	25.4	75	22	50	85	9.5	5	33	10	3.6	39,670		
1320 4 ※ 325105	-105	1	25.4	105	22	50	85	9.5	5	33	10		42,410	MBA-M12	75
1320 4 ※ 325135	-135	1	25.4	135	22	50	85	9.5	5	33	10		45,020		
1320 4 ※ 331075	-FMA31.75A -75	1	31.75	75	30	60	85	12.7	7	40	10	3.9	39,670	MBA-M16	100
1320 4 ※ 331105	-105	1	31.75	105	30	60	85	12.7	7	40	10		42,410		
1320 4 ※ 331135	-135	1	31.75	135	30	60	85	12.7	7	40	10		45,020	MBA-M16	100
1320 4 ※ 338075	-FMA38.1A -75	1	38.1	75	34	80	85	15.9	9	50	14		39,670		
1320 4 ※ 338105	-105	1	38.1	105	34	80	85	15.9	9	50	14	5.7	42,410	MBA-M20	125
1320 4 ※ 338135	-135	1	38.1	135	34	80	85	15.9	9	50	14		45,020		
1320 4 ※ 350075	-FMA50.8A -75	1	50.8	75	36	99	99	19.05	10	65	14	5.6	39,670	MBA-M24	150
1320 4 ※ 350105	-105	1	50.8	105	36	99	99	19.05	10	65	14		42,410		
1320 4 ※ 350135	-135	1	50.8	135	36	99	99	19.05	10	65	14		45,020	MBA-M24	150

商品コードの※は低圧用では0、高圧用では1となります。

1. 締付ボルトは付属しています。
2. UTS5040 は高圧用のみになります。
2. Clamp bolt is Included.
2. Only high pressure type is available for UTS5040.

ご注文例 Ordering Example

低圧用 Low pressure type
0 ~ 1.0MPa (UTS10080 のみ 0 ~ 2.0MPa)

UTS6350 - FMA25.4A - 60

シャンクサイズ インロー径 L1
Shank size D1

ご注文例 Ordering Example

高圧用 High pressure type
1.1 ~ 7.0MPa (UTS10080 のみ 2.1 ~ 7.0MPa)

UTS6350 - FMA25.4A - 60 - H

シャンクサイズ インロー径 L1 高圧の場合
Shank size D1 High pressure type