



マシニングセンタ用 高圧洗浄ツール PAT.P

BT30用

Boost *Master* BMA

BT30小型マシニングセンタにワーク洗浄機能を追加しませんか？

工作機の常識を、
変える。

クーラントを増圧、噴射。
ATC可能な高圧洗浄ツール。

NEW 90°ズル規格化!

吐出方向の調整が可能! ※オプション対応

MAX
15MPa
(連続)



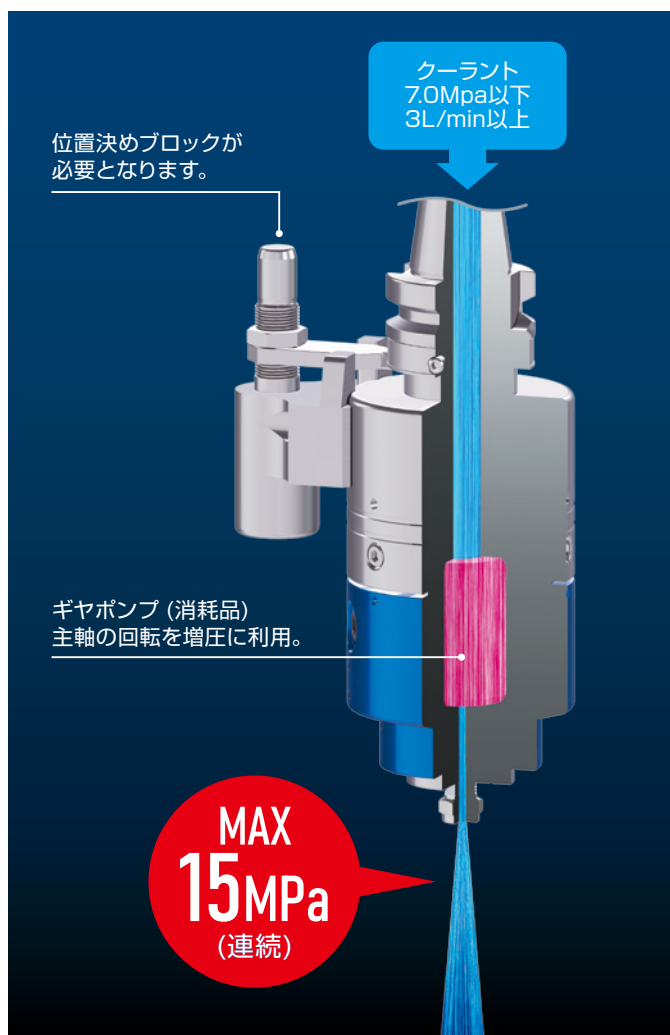
製品紹介動画
はこちら

クーラントを増圧、噴射。ATC可能な高圧洗浄ツール。

- 切屑を狙い撃ち除去
φ7深さ100mm穴底の切屑を0.5秒で除去
- 工程集約、作業改善を実現
高圧洗浄機レス化、遊休設備の活用
- 省エネ、省スペースを実現
機外高圧ポンプ、冷却装置不要



メカニズム



仕様

推奨使用環境

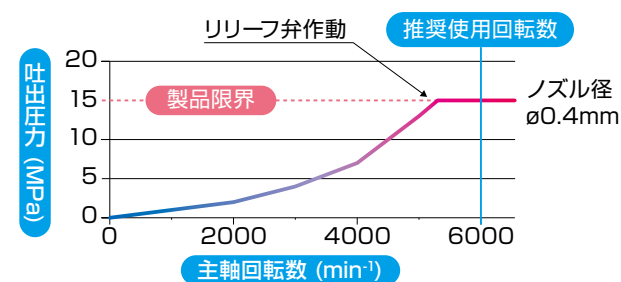
入力 (M/C出力)	推奨使用回転数	6,000min ⁻¹
	クーラントろ過フィルタ	10μm以下推奨

- オイルスキマー等の油分除去装置付き設備を推奨します。
- 切削時に細かな粉塵が発生する材質には使用しないでください。
(石英ガラス、セラミック、マグネシウム、カーボン、グラファイト等)
細かな粉塵が発生する環境で使用すると製品寿命が著しく低下する場合があります。

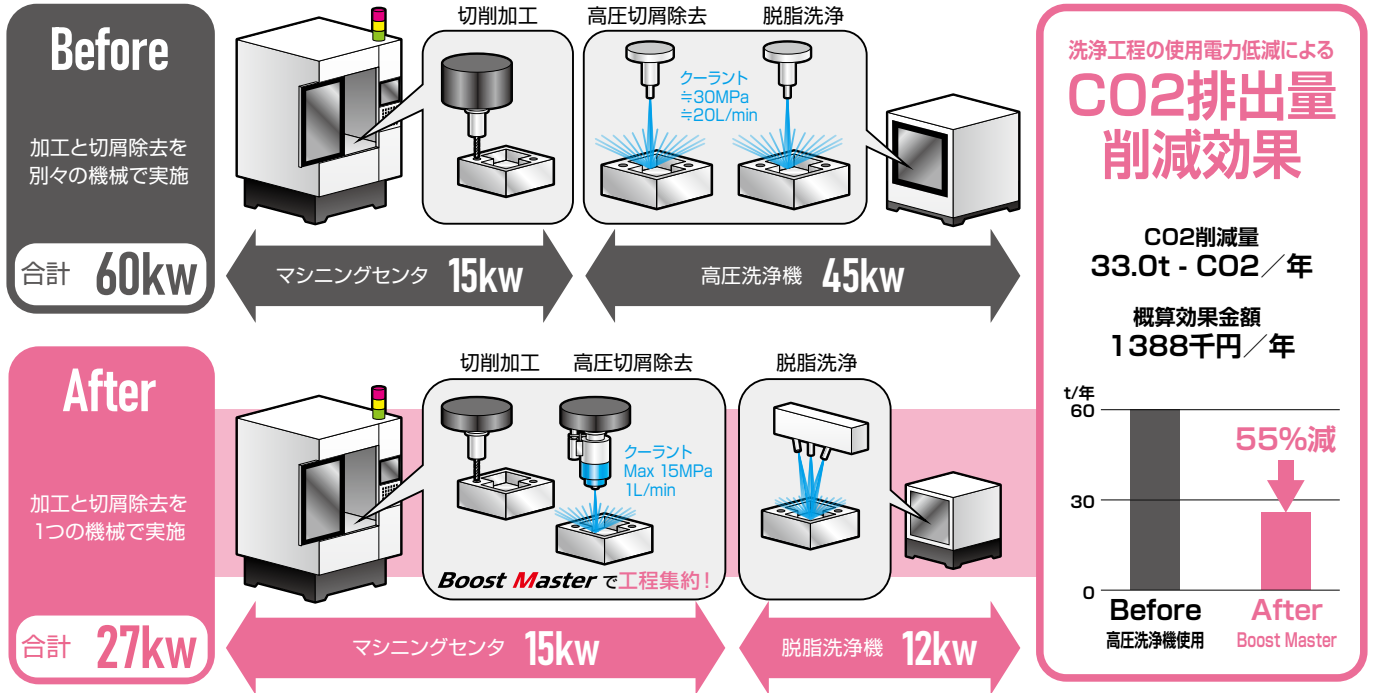
仕様 (標準スペック)

入力 (M/C出力)	クーラント入力圧	7.0MPa以下
	クーラント流入量	3ℓ/min以上
	クーラント温度	40℃以下
出力	最大クーラント吐出圧	15MPa
	吐出流量 (15MPa時)	1.23ℓ/min
	標準ノズル孔径	0.4mm
その他	使用クーラント	水溶性限定 (希釈濃度10%以下)

主軸回転数とクーラント吐出圧力の相関

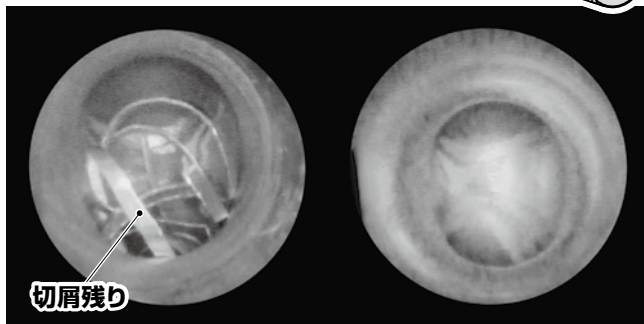
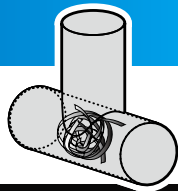


効果事例 ①



効果事例 ②

交差穴の切屑除去を手作業から加工工程内に集約

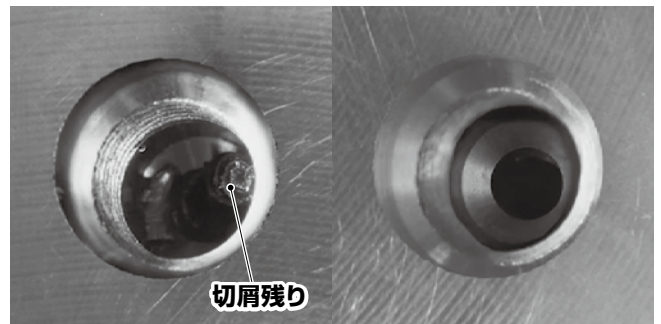


Before

After

効果事例 ③

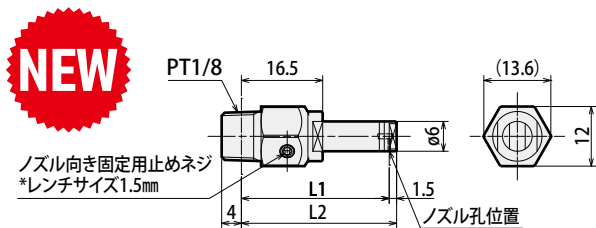
止まりタップ穴の切屑除去を手作業から加工工程内に集約



Before

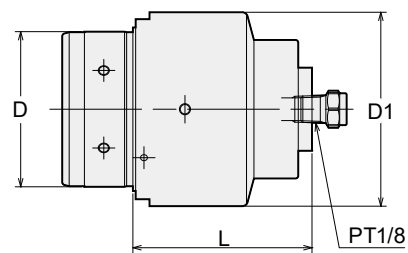
After

90°ノズル



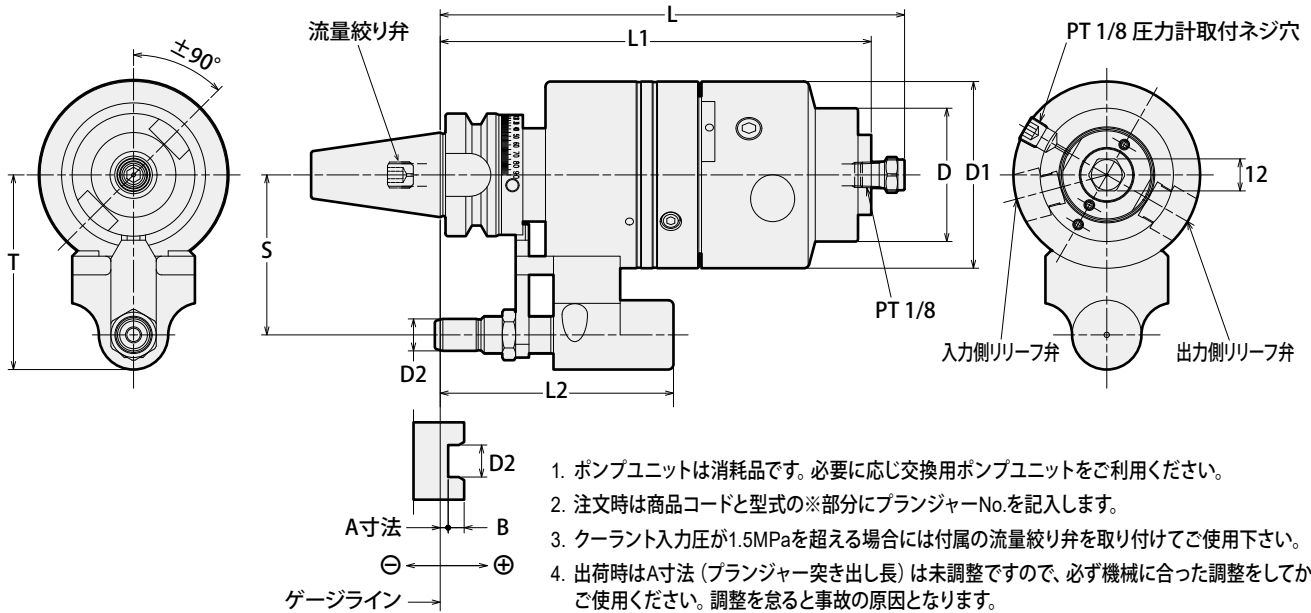
商品コード	型式	L	L1	L2	ノズル孔径	スパナ巾
2974 00102301	BMA-NOZZLE-L30-A90	(193)	30	31.5	φ0.5	12
2974 00102801	BMA-NOZZLE-L80-A90	(243)	80	81.5	φ0.5	12

交換用ポンプユニット



商品コード	型式	D	D1	L	ノズル孔径
2974 00101001	BMA-GP-1	56	70	64.5	0.4

ポンプユニットは消耗品です。必要に応じ交換用ポンプユニットをご利用ください。



1. ポンプユニットは消耗品です。必要に応じ交換用ポンプユニットをご利用ください。
2. 注文時は商品コードと型式の※部分にプランジャーNo.を記入します。
3. クーラント入力圧が1.5MPaを超える場合には付属の流量絞り弁を取り付けてご使用下さい。
4. 出荷時はA寸法（プランジャー突き出し長）は未調整ですので、必ず機械に合った調整をしてからご使用ください。調整を怠ると事故の原因となります。

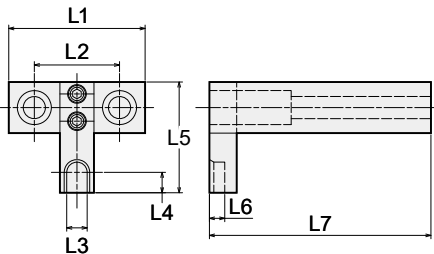
BT シャンク		WBT シャンク		D	D1	D2	L	L1	L2	S	T	B	標準ノズル孔径	kg
商品コード	型式	商品コード	型式	50	70	12	(174)	162	88	60	73	9	0.4	2.5
2970 0011162 ※	BT30-BMA-162- ※	3380 0011162 ※	WBT30-BMA-162- ※											

取付け寸法Aに対するプランジャー選定表		
シャンク	プランジャーNo.	
	1	2
BT30, WBT30	+9 ~ -0.9	-1 ~ -10.9

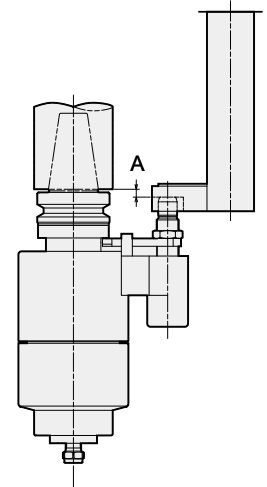
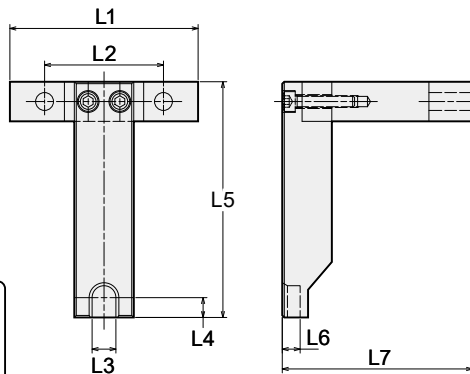
ご注文例
BT30 - BMA-162 - 1
 |
 シャンクサイズ プランジャー No.

位置決めブロック

Type1



Type2



! 機械の仕様によっては位置決めブロックを取り付けできない場合があります。事前に機械メーカーにご確認ください。

商品コード	型式	対応機種		Type	L1	L2	L3 ^{+0.03} / _{+0.01}	L4	L5	L6	L7	A	取付ボルト
		メーカー	型式										
3170 01010312	IGB-BMA-FANUC-12-1	FANUC	ROBODRILL	1	80	50	12	14	65	9	130	3	M12X100
3170 02010312	IGB-BMA-BROTHER-12-1	ブラザー	S300Xd1 S500Xd1 S700Xd1 U500Xd1 SX1 SX2 W1000Xd1	2	95	60	12	11	120	9	96	9	M8X35
3170 02020312	IGB-BMA-BROTHER-12-2	ブラザー	RX1 R450Xd1 R650Xd1	2	105	75	12	11	129	9	116	9	M10X35
3170 02030312	IGB-BMA-BROTHER-12-3	ブラザー	F600X1	2	80	30	12	11	142	9	167.5	9	M6X30

加工の問題点をお知らせください。問題解決に向けて協力いたします。
 テクノコール ☎ 0120-04-0102 テクノメール technomail@nttool.co.jp

NT エヌティーツール株式会社 www.nttool.com

エヌティーツール取扱店