



マシニングセンタ用 高圧洗浄ツール PAT.P

Boost *Master* BMA

工作機の常識を、
変える。

クーラントを増圧、噴射。
ATC可能な高圧洗浄ツール。

NEW 90°ズル規格化!

吐出方向の調整が可能! ※オプション対応

MAX
15MPa
(連続)



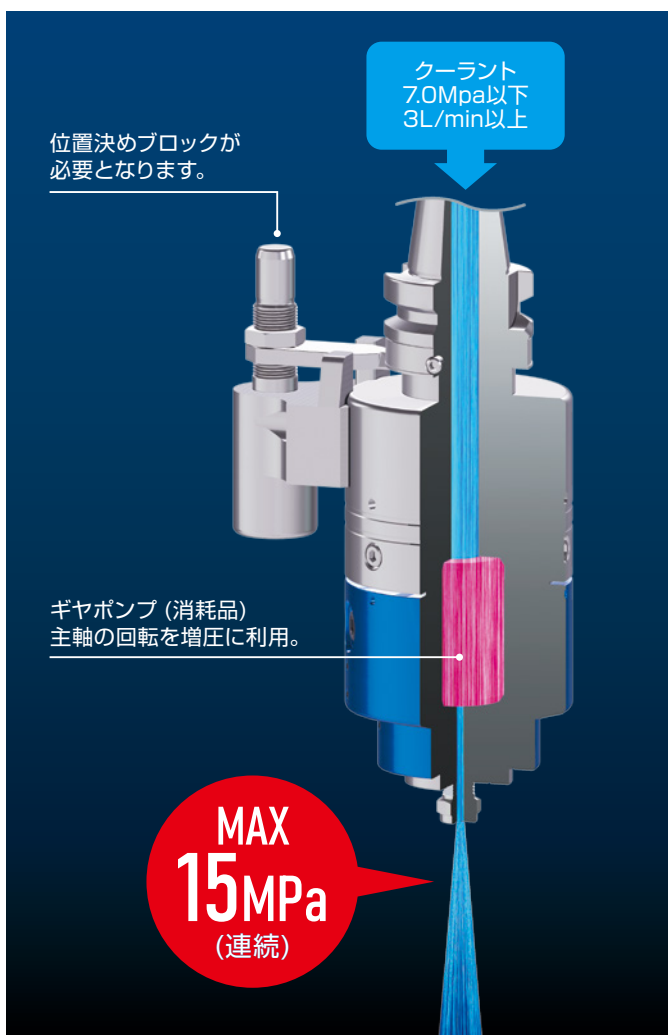
製品紹介動画
はこちら

クーラントを増圧、噴射。ATC可能な高圧洗浄ツール。

- 切屑を狙い撃ち除去
φ7深さ100mm穴底の切屑を0.5秒で除去
- 工程集約、作業改善を実現
高圧洗浄機レス化、遊休設備の活用
- 省エネ、省スペースを実現
機外高圧ポンプ、冷却装置不要



メカニズム



仕様

推奨使用環境

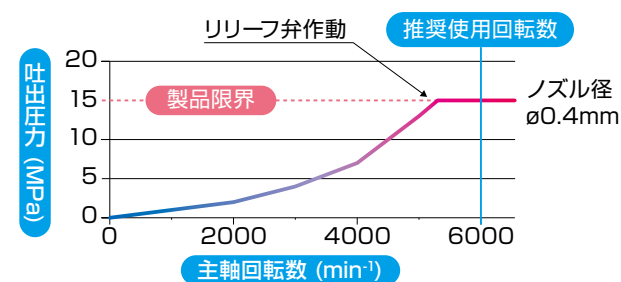
入力 (M/C出力)	推奨使用回転数	6,000min ⁻¹
	クーラントろ過フィルタ	10μm以下推奨

- オイルスキマー等の油分除去装置付き設備を推奨します。
- 切削時に細かな粉塵が発生する材質には使用しないでください。
(石英ガラス、セラミック、マグネシウム、カーボン、グラファイト等)
細かな粉塵が発生する環境で使用すると製品寿命が著しく低下する場合があります。

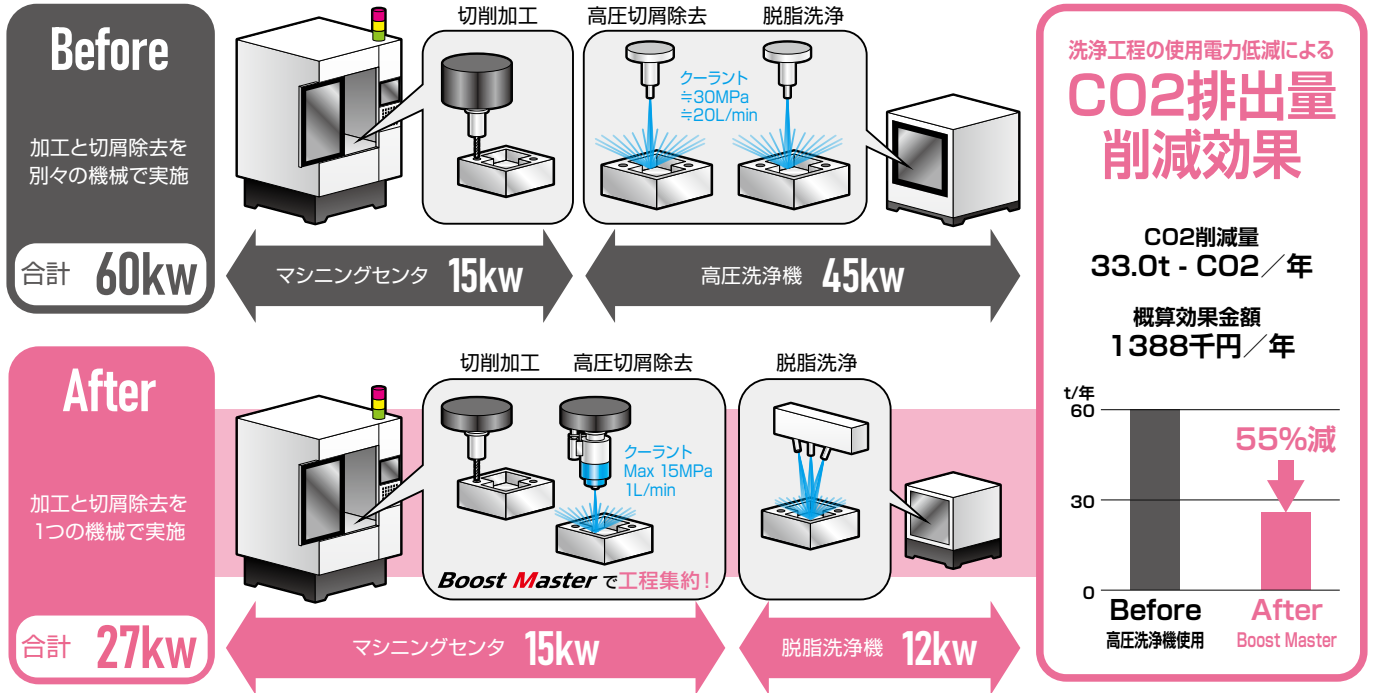
仕様 (標準スペック)

入力 (M/C出力)	クーラント入力圧	7.0MPa以下
	クーラント流入量	3ℓ/min以上
	クーラント温度	40℃以下
出力	最大クーラント吐出圧	15MPa
	吐出流量 (15MPa時)	1.23ℓ/min
	標準ノズル孔径	0.4mm
その他	使用クーラント	水溶性限定 (希釈濃度10%以下)

主軸回転数とクーラント吐出圧力の相関

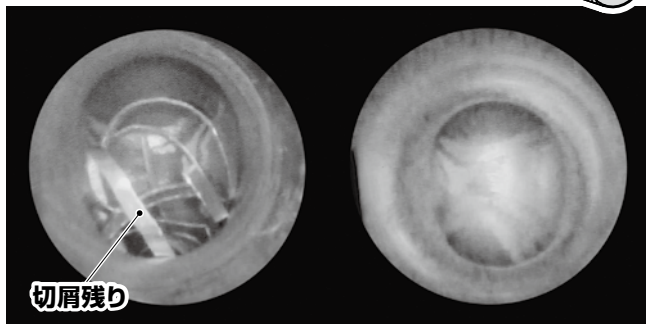
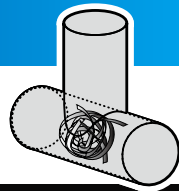


効果事例 ①



効果事例 ②

交差穴の切屑除去を手作業から加工工程内に集約

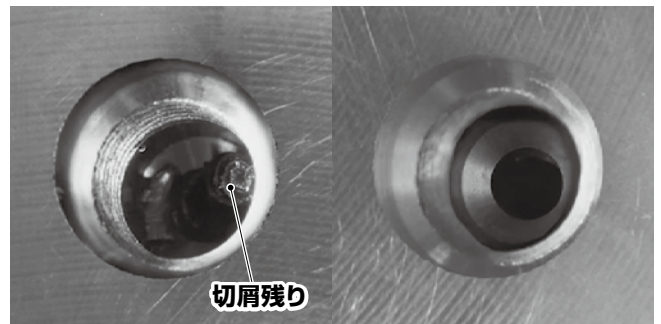
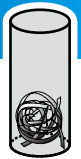


Before

After

効果事例 ③

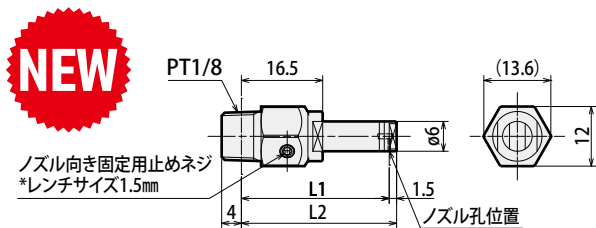
止まりタップ穴の切屑除去を手作業から加工工程内に集約



Before

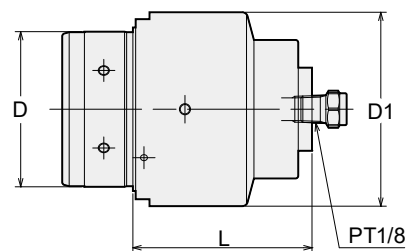
After

90°ノズル



商品コード	型式	L	L1	L2	ノズル孔径	スパナ巾
2974 00102301	BMA-NOZZLE-L30-A90	(193)	30	31.5	φ0.5	12
2974 00102801	BMA-NOZZLE-L80-A90	(243)	80	81.5	φ0.5	12

交換用ポンプユニット



商品コード	型式	D	D1	L	ノズル孔径
2974 00101001	BMA-GP-1	56	70	64.5	0.4

ポンプユニットは消耗品です。必要に応じ交換用ポンプユニットをご利用ください。

