



ファルコン
Falcon

SOTP type

非接触式ツールプリセッタ **Aegis-i** シリーズ

イージスアイ

よりシンプルに！よりコンパクトに！
コストパフォーマンスを追求した高機能プリセッタ！

機上締め付け機能標準化！

- 非接触式測定のため、
刃物の刃先を傷めません。
ダイヤモンドやCBNなど、高価な工具の測定に最適です。
- 測定が簡単なので、
ヒューマンエラーを低減できます。

カメラ移動ハンドル

片手で操作でき、
作業の妨げになりません。

X軸・Z軸微調整機構

ダイヤルを回すだけで、
カメラの位置を微調整
できるので、刃先の
位置合わせを
スピーディーに
行えます。

メカニカルクランプ

エアシリンダでホルダを確実にクランプするので
取り付け、取り外しの繰り返し精度に優れます。

測定範囲

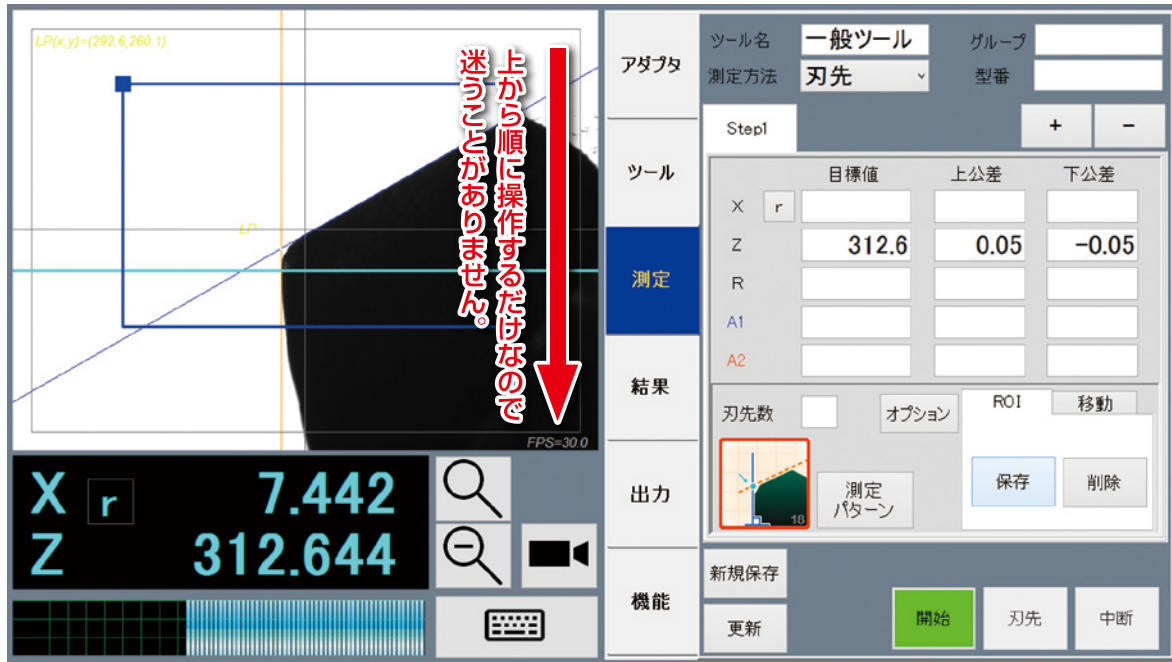
X軸(径)：φ300mmまで
Z軸(高さ)：400mmまで

機上でコレットホルダの
キャップ締め付けが可能

※MAX60Nm



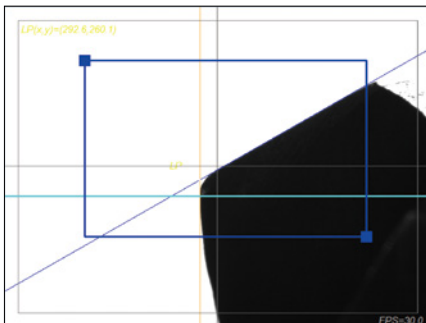
使いやすさを追求した自社開発ソフトウェア



操作画面を作業順に配置。タブ切り替えでスムーズな作業性！
 作業者が最小限の動作で操作できるよう、操作画面のレイアウトにこだわりました。

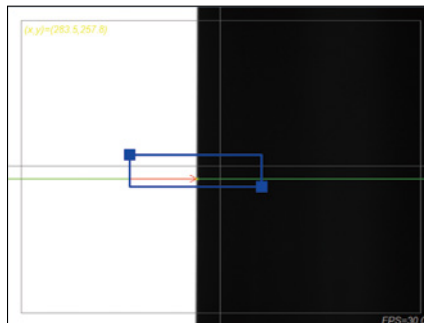
測定機能

① ドリルの肩の測定



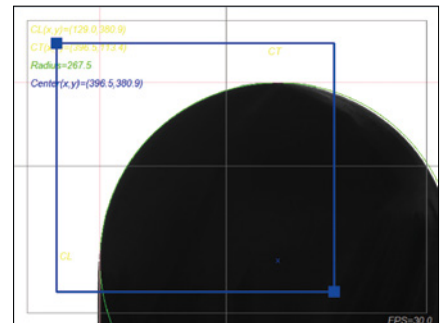
目標値に対する測定結果の合否を一覧表示したり、音で知らせることが出来ます。結果はグラフ化することも可能です。

② 振れ測定



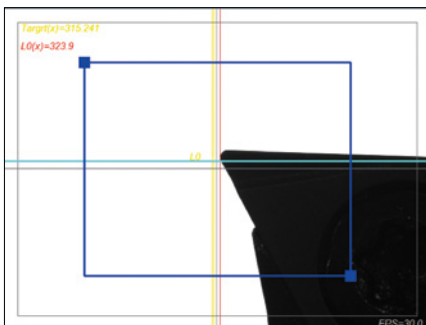
振れ測定をしたい箇所を写し、スピンドルを回転させるだけで測定できます。

③ 輪郭測定



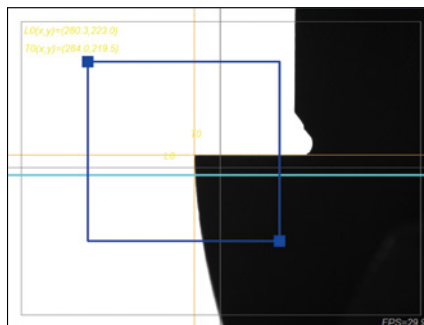
刃物を回転させた時の残像をもとに、測定を行います。ボールエンドミルやタップの形状測定に最適です。

④ 目標公差範囲の表示



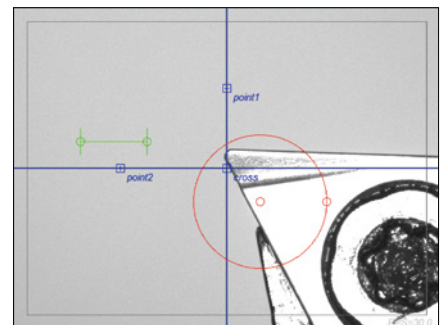
プリセットしたい目標公差範囲が画面に表示されるので、ボーリングバーの径調整が簡単に行えます。

⑤ ステップドリルの測定



段付きドリルは段ごとに分けて測定できます。測定結果はタブで切り替えて見ることが出来ます。

⑥ 実写測定



刃先の摩耗やチッピングを確認することが出来ます。

オプション

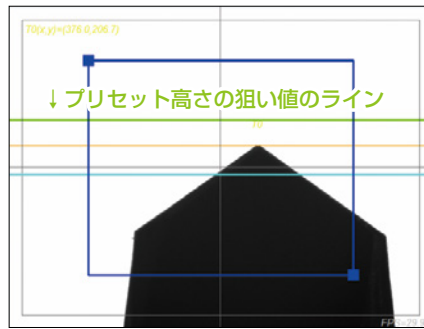
① 振れ公差NG時測定中止

| Step1 | | | | | |
|-------|-------|---------|---|----|----|
| 結果 | グラフ | | | | |
| | X | Z | R | A1 | A2 |
| 上公差 | | | | | |
| 目標値 | | | | | |
| 下公差 | | | | | |
| 1 | 5.053 | 246.718 | | | |
| 2 | 5.042 | 246.718 | | | |
| 振れ | 0.011 | 0.000 | | | |

↑ 公差外の値は赤く表示されます。

複数ステップの測定において、それぞれのステップで振れ公差指示がある場合、測定値が公差外になった場合は測定を中断します。公差NGのまま測定続行することを防ぎます。

② 狙い値入力



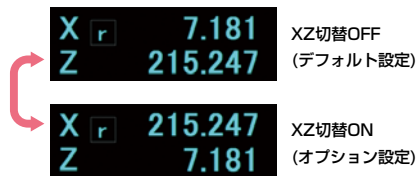
「調整可能モード」で、画面にプリセット高さの狙い値を緑のラインで表示します。コレットホルダ等でのキャップ締め込み時の沈み込みを見越したプリセットで使用します。

③ インポート、エクスポート



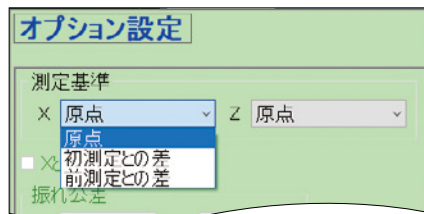
ツールデータの入力、出力をCSVデータ形式で行います。他設備へのデータ移動や、複数台のプリセットでのツールデータ共有で使用します。

④ X軸、Z軸入替



高さ方向=Z軸、径方向=X軸の表記を入れ替える(高さ=X軸、径=Z軸)機能です。旋盤等で加工方向が通常と入れ替わる場合に使用します。

⑤ ステップ測定の測定基準の設定



ステップ測定における測定基準を設定できるようになります。

⑥ SOTP専用台



SOTP本体取り付け穴とレギュレータ取り付け穴が付いています。

| | |
|-------|-----------------------|
| 商品コード | 4940 00041025 |
| 型式 | SOTP-BASESTAND |
| サイズ | W900 x D600 x H760 mm |

⑦ レンズガード



NEW レンズを不慮の衝撃から保護します。

⑧ アダプタラック (BT50)



NEW よく使うアダプタやホルダを近くに置くので、効率的に作業ができます。

SOTP 用アダプタ (別売)

- BT50 以外のホルダを測定する場合は変換アダプタが必要です。詳細はお問い合わせください。
- アダプタを錆から守る防錆ケース付属。*HSK100A、UTS10080サイズには付属しておりません。



防錆ケースをつけたままプリセットのアダプタトレイに置くことが可能です。

BT、CAT、SK用



BT30, BT40, CAT40, SK40 使用するプルスタッドの種類をご指示下さい。

HSK 用



• HSK25E, HSK32E
• HSK32A, HSK40A, HSK50A, HSK63A, HSK100A

UTS 用



UTS5040, UTS6350, UTS10080

ポリゴン用

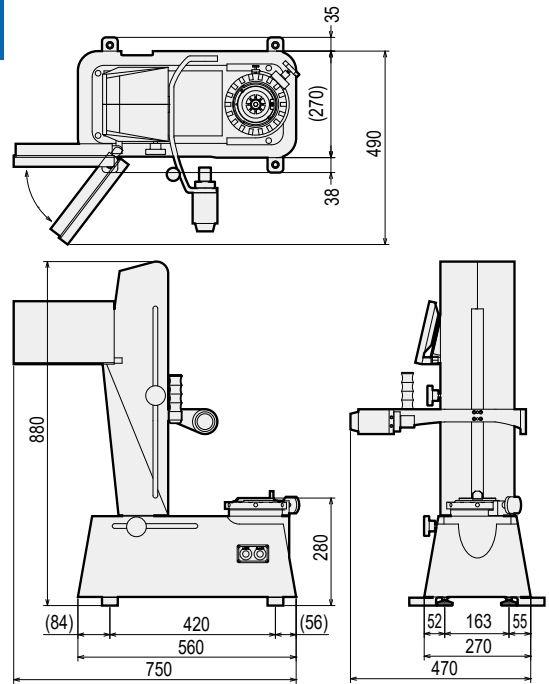


C3, C4
NEW: C5, C6
クーラントホース対応

仕様

| | |
|-----------|--|
| 外観寸法 | 750x490x880(WxDxH) |
| 重量 | 約 75kg |
| 電源 | 100 ~ 240V AC, 50/60Hz |
| 消費電力 | 52W |
| エア圧 | 0.4 ~ 0.6MPa |
| 測定範囲 | X軸(径) ϕ 300mm まで Z軸(高さ) 400mm まで ^{*1} |
| 最小表示 | 0.001mm |
| スピンドルサイズ | BT50(別途アダプタにて変更可能) |
| クランプ方式 | メカクランプ(2000N) |
| カメラ仕様 | 33万画素 CCD モノクロ |
| 画面倍率 | 11.5倍 |
| 画面サイズ | 10.1インチ |
| 刃先計測範囲 | 9.6 x 7.2 mm |
| メニュー操作方法 | タッチパネル |
| 表示言語 | 日本語、英語、韓国語、中国語、スペイン語 |
| 付属品 | フィルターレギュレーター、本体カバー |
| スピンドル回転方法 | 手動 |

*1 アダプタを使用する時はアダプタの厚み分Z軸方向の測定範囲が変化します。
 ・インチ表示、メートル表示の両方に対応しています。
 ・製品のデザイン及び仕様は予告なく変更する場合があります。



| 商品コード | 型式 | 対応ブルスタッド | アクセサリ (AOTP と共通) | | |
|---------------|--------------|--------------------------------|------------------|--------------------|--|
| 商品コード | 型式 | | 商品コード | 型式 | 備考 |
| 4910 00040011 | SOTP-400B-1A | PSB-7, PSB-8 PSB-14, PSB-19 | 4944 10000018 | AOTP-PRINT-BRO2 | ラベルプリンタ(国内仕様) 電源: AC100V 50/60Hz 2.0A (別売) |
| 4910 00040013 | SOTP-400B-1C | PSB-17 | 4944 10000019 | AOTP-PRINT-BRO3 | ラベルプリンタ(海外仕様) 電源: AC100-240V 50/60Hz 1.5A (別売) |
| 4910 00040024 | SOTP-400B-2D | PSB-24 | 4944 10000020 | AOTP-PRINT-BRO2-LA | プリンタ用ラベル (別売) |
| 4910 00040025 | SOTP-400B-2E | PSB-50P | 4944 10000013 | AOTP-DUST-C | クリーニングパテ (SOTP に付属) |

プリセッタ ラインナップ

非接触式ツールプリセッタ



Eagle (AOTP-A type)

- スピンドル : 自動送り
- 測定径範囲 : 0~ ϕ 400mm
- 高さ測定範囲 : 0~500mm

接触式 / 投影式ツールプリセッタ



NTP-400

- スピンドル : 自動送り
- 測定径範囲 : 0~ ϕ 400mm
- 高さ測定範囲 : 50~500mm



NTP-300A

- スピンドル : 手動送り
- 測定径範囲 : 0~ ϕ 300mm
- 高さ測定範囲 : 50~500mm



NT エヌティーツール株式会社

本社・本社工場 〒444-1386 愛知県高浜市芳川町1-7-10
 HEAD OFFICE & FACTORY 1-7-10 Yoshikawa-cho, Takahama City, Aichi 444-1386 Japan

- | | | | |
|--------------------------|---------------------|---------------------------------------|-------------------------|
| 東京営業所 / TOKYO OFFICE | Tel. (03) 3451-9141 | 中国 / NT TOOL SHANGHAI CO., LTD. | Tel. 86-(0)21-6361-9540 |
| 本社営業 / NAGOYA OFFICE | Tel. (0566) 54-0101 | タイ / NT TOOL THAI CO., LTD. | Tel. 66-(0)2117-9323 |
| 大阪営業所 / OSAKA OFFICE | Tel. (06) 6308-1332 | アメリカ / NT USA CORPORATION | Tel. 1-615-771-1899 |
| 広島営業所 / HIROSHIMA OFFICE | Tel. (082) 258-3810 | メキシコ / NT TOOL DE MEXICO S.A. DE C.V. | Tel. 52-477-194-4587 |
| 九州事務所 / KYUSHU OFFICE | Tel. (092) 408-6585 | ヨーロッパ / NT TOOL EUROPE GmbH | Tel. 49-(0)6171-91639-0 |
| ■ 本社工場 / HEAD FACTORY | Tel. (0566) 54-0101 | ■ タイ工場 / NT TOOL (THAILAND) CO., LTD. | Tel. 66-(0)3531-4180 |
| ■ 飯田工場 / IIDA FACTORY | Tel. (0265)-25-5200 | ■ インドネシア / PT. NT INDONESIA | Tel. 62-(0)212-851-8066 |

HEAD OFFICE : www.nttool.com (Web in English available)
 NT USA CORPORATION : www.nttoolusa.com EUROPE OFFICE : www.nttooleurope.com
 Tel. (0566)-54-0101 Fax. (0566)-54-0111
 Tel. 81-(0)566-54-0101 Fax. 81-(0)566-54-0111

WORLDWIDE NETWORK



加工の問題点をお知らせ下さい。
 お客様とともに、問題解決にむけて
 ご協力させていただきます。

テクノコール

TEL-FAX 0120-04-0102

テクノメール

technomail@nttool.co.jp

●ご質問に技術スタッフが折り返し
 ご連絡いたします。

エヌティーツール取扱店