

メントリシリーズ
Chamfering Series



メントリドリル
Chamfering drill



NEWメントリドリル
New chamfering drill



メントリホルダ
Chamfering holder

- Boost Master
- 旋盤用 ツーリング
Lathe Tooling
- BT
- WBT
- HSK-A/E/C
- UTS
- HSK-T
- C (Polygon)
- SPEEDIO
- ST
- アクセサリ
Accessories
- 専用機用 ツーリング
Specialized Machine Tooling
- ツール プリセッター
Tool Presetter
- ブシュメントリ
Bush Chamfering

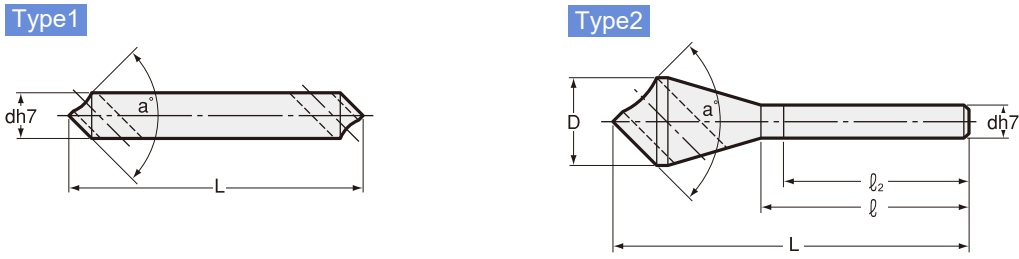
ジグ用ブシュ
Drill Jig Bush

N/C用メントリシリーズ
Chamfering Outer Series

メントリシリーズ
Chamfering Series

		メントリドリル Chamfering drill	NEWメントリドリル New chamfering drill	メントリホルダ Chamfering holder
用途 Application	柔らかく、粘りのある材質のバリ取り、面取り Deburring and chamfering for soft and ductile material.	✓	—	✓ (チップ Chip No.510)
	硬く、粘りのない材質のバリ取り、面取り、皿モミ Deburring, chamfering and countersinking for hard and indutile material.	—	✓	✓ (チップ Chip No.504)
	ボール盤等での面取り、バリ取り Chamfering and deburring with drilling machines.	✓	✓	✓
	留意事項 Notes	<p>いずれの製品も焼き入れ鋼、調質鋼、超硬合金、セラミック、石英ガラス等の高硬度材及びステンレスの加工には推奨されません。 適用されるワーク材質については各商品の掲載ページを参照ください。</p> <p>Neither product is recommended for machining hardened steel, tempered steel, cemented carbide, ceramics, quartz glass, or other high-hardness materials, or stainless steel.</p> <p>Please refer to each product page for applicable work materials.</p>		
特長 Features	一本で巾広いサイズの面取り Various chamfering diameters with only one tool.	✓	✓	✓
	美しい切削面、ビビリ無し Smooth finish without chatter.	✓	✓	✓
	位置決めが簡単 Easy positioning.	✓	✓	✓
	コバルトハイス使用 Cobalt high speed steel used.	—	✓	—
	チップ式のため刃先の再研磨が不要で、刃具コスト大幅ダウン Indexable inserts reduces cutting tool costs. No need for regrinding.	—	—	✓
	材質に合わせて選べる2タイプ 2 types are available. (for hard and soft material)	—	—	✓

メントリドリル Chamfering Drill



用途 Applications

アルミニウム Aluminum	銅合金 Copper alloy	圧延鋼板 Rolled steel plate	S45C	FC20	SUJ2	SK3	SKD11	SUP6	ステンレス Stainless	超硬合金 Cemented carbide	セラミック Ceramic	石英ガラス Quartz glass
✓	✓	✓	—	—	—	—	—	—	—	—	—	—

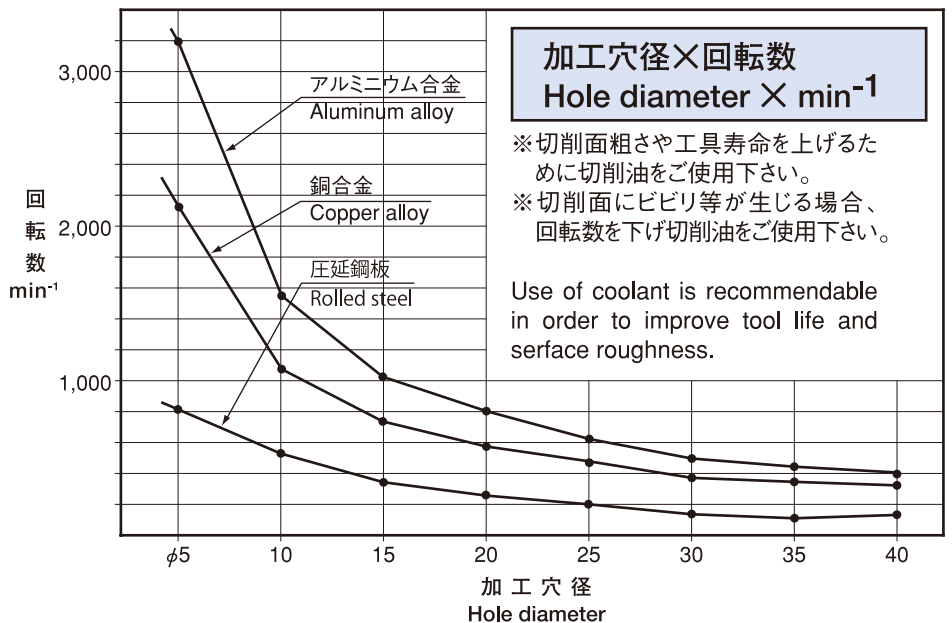
- 柔らかく、粘りある材質の加工用。焼入れ鋼及び調質鋼の加工には向いておりません。
- 硬く、延性（粘り）の低い材質を加工される場合は、『NEW メントリドリル』をご使用ください。
- For soft and ductile material. Not suitable for machining hardened steel or tempered steel.
- When machining hard and inductile material, please use "NEW CHAMFERING DRILL".

商品コード Code	型式 Model	刃角 a° Angle	最小下穴径 Min pilot hole dia.	最大面取り径 Max chamfering dia.	Type	d h7	D	ℓ	ℓ 2	L
0030 00004490	04 -ST4 -90°	90°	2	4	1	4	—	—	—	50
0030 00006690	06 -ST6 -90°	90°	3	6	1	6	—	—	—	50
0030 00008890	08 -ST8 -90°	90°	4	8	1	8	—	—	—	50
0030 00009690	09 -ST6 -90°	90°	4	9	2	6	10	42	38	55
0030 00014890	14 -ST8 -90°	90°	6	14	2	8	15	50	46	70
0030 00181090	18 -ST10 -90°	90°	8	18	2	10	20	70	66	100
0030 00231290	23 -ST12 -90°	90°	10	23	2	12	25	73	69	110
0030 00281290	28 -ST12 -90°	90°	12	28	2	12	30	70	66	120

ご注文例 Ordering Example

14 - ST 8 - 90°
 面取り最大径 Max. chamfering dia. ストレートシャンク Straight shank シャンクサイズ Shank size 刃角 Angle

加工回転数早見グラフ Guide Line For Rotation Speed



NEWメントリドリル

NEW Chamfering Drill

- Boost Master
- 旋盤用 ツーリング Lathe Tooling
- BT
- WBT
- HSK-A/E/C
- UTS
- HSK-T
- C (Polygon)
- SPEEDIO
- ST
- アクセサリ Accessories
- 専用機用 ツーリング Specialized Machine Tooling
- ツール プリセッター Tool Presetter
- ブシュメントリ Bush Chamfering

⚠ 当製品には、特定化学物質・第2類物質のコバルトが含まれています。

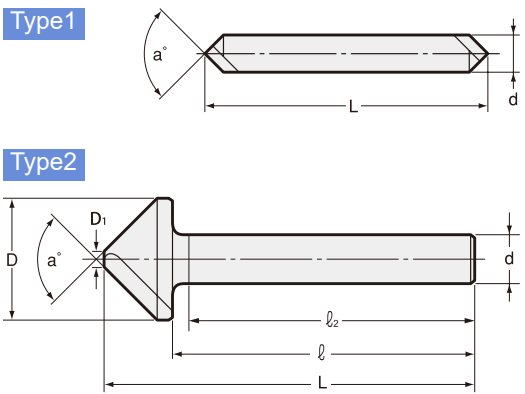
①メントリとして通常使用する場合
刃物等の摩擦により作業者が健康障害を引き起こすコバルト粉塵等は生じません。よって、健康障害防止措置は必要ありません。

②メントリ自体への追加工、再研磨を行う場合
コバルト粉塵等が発生するため、健康障害防止措置が必要になります。詳細はお問い合わせください。

⚠ These products contain cobalt, which is a specified chemical substance classified as a Class 2 harmful substance.

① When using the chamfer for standard cutting:
Friction against the tool will not generate any dust or particles that are dangerous to machine operators. Therefore, measures to prevent health impairment are not necessary.

② When altering or regrinding the chamfer itself:
Cobalt dust will be generated, and measures to prevent health impairment are necessary. Please contact NT TOOL for details.



用途 Applications

アルミニウム Aluminum	銅合金 Copper alloy	圧延鋼板 Rolled steel plate	S45C	FC20	SUU2	SK3	SKD11	SUP6	ステンレス Stainless	超硬合金 Cemented carbide	セラミック Ceramic	石英ガラス Quartz glass
—	—	—	✓	✓	✓	✓	✓	✓	—	—	—	—

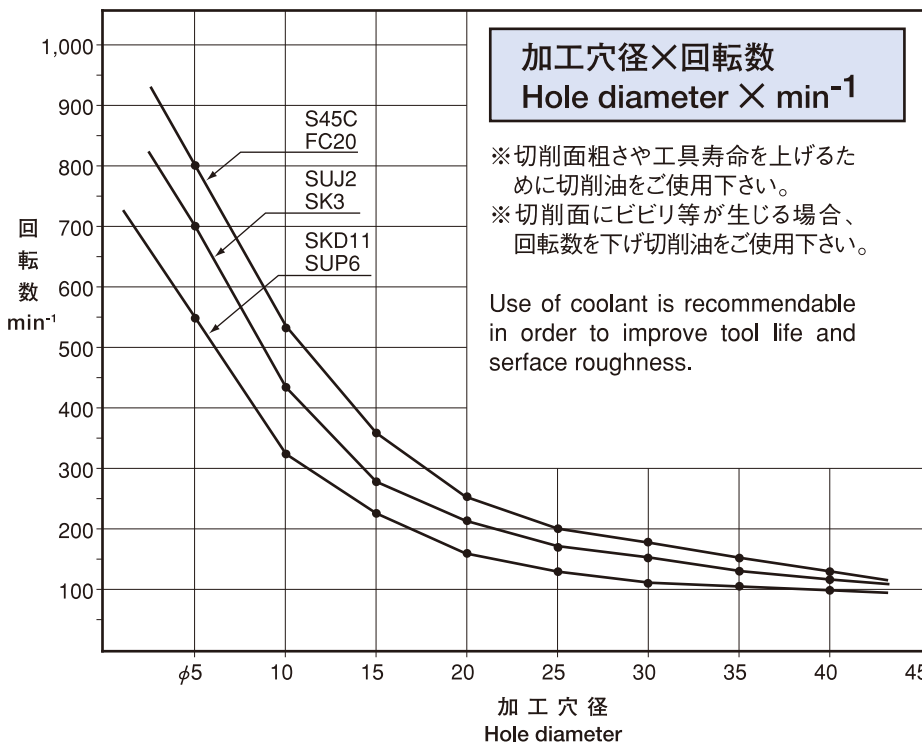
- 硬く、粘りのない材質の加工用。焼入れ鋼及び調質鋼の加工には向いておりません。
- アルミニウム合金、銅合金等の軟らかく、延性(粘り)の高い材質を加工される場合は、従来の『メントリドリル』をご使用ください。
- For hard and inductile material. Not suitable for machining hardened steel or tempered steel.
- When machining soft and ductile material (such as aluminum alloy and copper alloy), please use "CHAMFERING DRILL".

商品コード Code	型式 Model	刃角a° Angle	最小下穴径 Min pilot hole dia.	最大面取り径 Max chamfering dia.	Type	d h7	D	D1	ℓ	ℓ2	L
0010 00007890	07 -ST8 -90°	90°	1.5	7	1	8	—	—	—	—	55
0010 00015890	15 -ST8 -90°	90°	2	15	2	8	16	—	54	47	65
0010 00251090	25 -ST10 -90°	90°	6	25	2	10	26	3	65	58	80
0010 00351290	35 -ST12 -90°	90°	11	35	2	12	36	10	74	67	90
0010 00451290	45 -ST12 -90°	90°	16	45	2	12	46	15	76	68	95

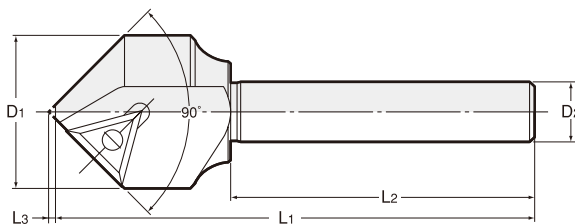
ご注文例 Ordering Example

15 - ST 8 - 90°
 面取り最大径 Max. chamfering dia. ストレートシャンク Straight shank シャンクサイズ Shank size 刃角 Angle

加工回転数早見グラフ Guide Line For Rotation Speed



メントリホルダ Chamfering holder



商品コード Code	型式 Model	加工範囲(φ) Chamfering dia	主要寸法 Dimensions						適用チップ Insert No.
			D1	D2	L1	L2	L3	kg	
2620 00251290	C25 -ST12 -90°	5 ~ 25	25	12	95	60	1.6	0.11	No.504 No.510
2620 00401290	C40 -ST12 -90°	20 ~ 40	40	12	95	60	8.4	0.24	
2620 00501290	C50 -ST12 -90°	30 ~ 50	50	12	95	60	13.9	0.38	

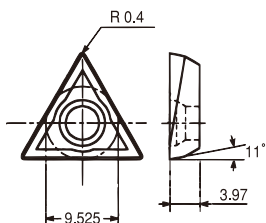
ご注文例 Ordering Example

C25 - ST 12 - 90°

面取り最大径 Max. chamfering dia. ストレートシャンク Straight shank シャンクサイズ Shank size 刃角 Angle

- ・スローアウェイチップは弊社メントリホルダ専用チップです。
- ・市販のスローアウェイチップは使用できませんので当社にご注文ください(1セット10個入)。
- ・チップ用レンチ・取付ビスは付属しています。
- ・Insert for chamfering cutter is specially designed and available only from NT. (1set=10pcs.)
- ・Other commercialized products cannot be used.
- ・Wrench and screw are included.

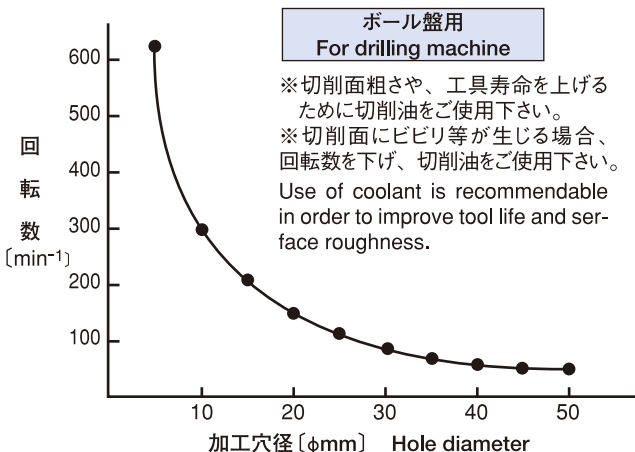
スローアウェイチップ / 用途 Indexable inserts / Applications



商品コード Code	型式 Model	アルミニウム Aluminum	銅合金 Copper alloy	鋼 Steel	ステンレス Stainless	超硬合金 Cemented carbide	セラミック Ceramic	石英ガラス Quartz glass
2624 00050410	チップ: No.504	—	—	✓	✓	—	—	—
2624 00050510	チップ: No.510	✓	✓	—	—	—	—	—

- ・焼入れ鋼及び調質鋼の加工には向いておりません。
- ・Not suitable for machining hardened steel or tempered steel.

切削条件目安例 Recommended cutting conditions



- ・マシニングセンタでの切削条件はチップの適応切削速度(40~100m/min)でご使用ください。
- ・When using this insert with machining center, please adjust cutting speed between 40 and 100m/min.

チップ用レンチ Wrench

商品コード Code	型式 Model
2625 00000015	XF-15

取付ネジ Clamp screw

商品コード Code	型式 Model
2625 00115672	CB1-3507