

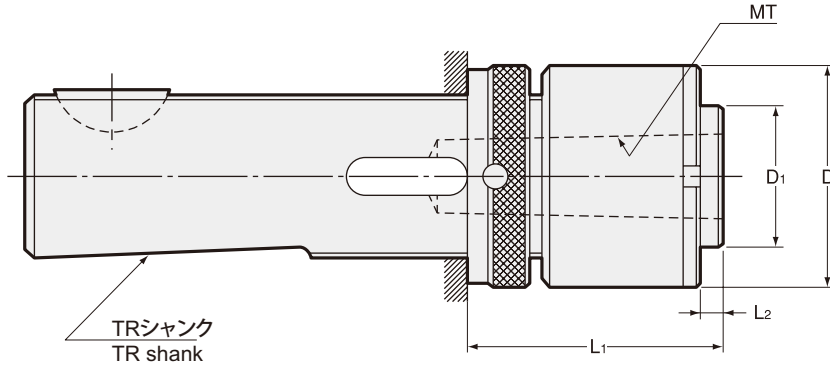
# GPK, GP

## フローティングホルダ Floating Holder

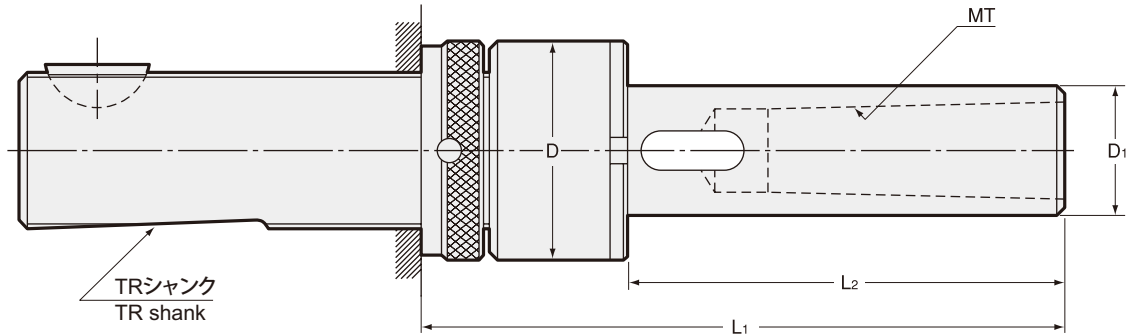
- Boost Master
- 旋盤用 ツーリング Lathe Tooling
- BT
- WBT
- HSK-A/E/C
- UTS
- HSK-T
- C (Polygon)
- SPEEDIO
- ST
- アクセサリ Accessories
- 専用機用 ツーリング Specialized Machine Tooling
- ツール プリセッタ Tool Presetter
- フシメントリ Bush Chamfering

- スラブホルダ Slab Holder
- タッピングチャック Tapping Chuck
- タップアダプタ Tap Adapter
- ドリリングチャック Drilling Chuck
- アダプタアダプタ Adapter Adapter
- ストレートチャック Straight Chuck
- フローティングホルダ Floating Holder

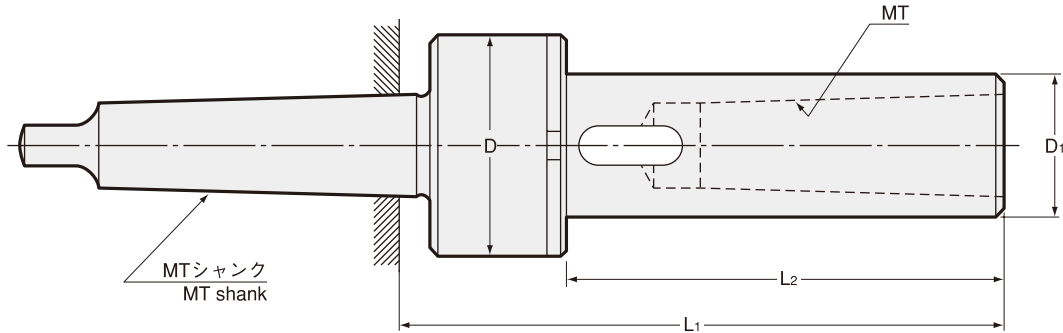
GPK/TR



GP/TR



GP/MT



### 用途 Applications

専用機、トランスファーマシンでのリーマ加工。  
Reaming with special purpose machines and transfer machines.

### 特長 Feature

1. スラストベアリングによる確実な平行フロート
  2. スプラインシャフトによるスムーズなフロート駆動
  3. 自己求心性
1. Parallel floating by thrust bearing.  
2. Smooth floating drive by spline shaft.  
3. Self-centering function.

GPK / TR

商品コード Code	型式 Model	刃具シャンク Shank size	ラジアルフロート Radial float	D	D1	L1	L2	kg
0160 00000128	<b>GPK1 /TR28×2</b>	MT1	0.5	40	26	49 ~ 81	5	0.7
0160 00000136	<b>/TR36×2</b>	MT1	0.5	40	26	51 ~ 90	5	1.1
0160 00000228	<b>GPK2 /TR28×2</b>	MT2	0.5	50	32	55 ~ 87	7	0.9
0160 00000236	<b>/TR36×2</b>	MT2	1	50	32	55 ~ 94	5	1.3
0160 00000336	<b>GPK3 /TR36×2</b>	MT3	0.5	67	42	63 ~ 102	5	1.6
0160 00000348	<b>/TR48×2</b>	MT3	1.5	67	42	67 ~ 107	5	2.5
0160 00000448	<b>GPK4 /TR48×2</b>	MT4	1.5	67	42	74 ~ 124	10	2.6

GP / TR

商品コード Code	型式 Model	刃具シャンク Shank size	ラジアルフロート Radial float	D	D1	L1	L2	kg
0160 01000116	<b>GP1 /TR16×1.5</b>	MT1	0.5	32	18	112 ~ 142	74	0.4
0160 01000120	<b>/TR20×2</b>	MT1	0.5	32	18	112 ~ 142	74	0.5
0160 01000220	<b>GP2 /TR20×2</b>	MT2	0.5	40	26	132 ~ 162	88	0.7
0160 01000228	<b>/TR28×2</b>	MT2	0.5	40	26	132 ~ 164	88	0.9
0160 01000328	<b>GP3 /TR28×2</b>	MT3	1	50	32	157 ~ 189	109	1.3
0160 01000336	<b>/TR36×2</b>	MT3	1	50	32	159 ~ 198	109	1.6
0160 01000436	<b>GP4 /TR36×2</b>	MT4	1.5	67	42	192 ~ 231	134	2.7
0160 01000448	<b>/TR48×2</b>	MT4	1.5	67	42	196 ~ 246	134	3.8

GP / MT

商品コード Code	型式 Model	刃具シャンク Shank size	ラジアルフロート Radial float	D	D1	L1	L2	kg
0160 02000011	<b>GP1 / MT1</b>	MT1	0.5	32	18	106	74	0.3
0160 02000012	<b>/ MT2</b>	MT1	0.5	32	18	107	74	0.4
0160 02000022	<b>GP2 / MT2</b>	MT2	0.5	40	26	127	88	0.6
0160 02000023	<b>/ MT3</b>	MT2	0.5	40	26	127	88	0.7
0160 02000033	<b>GP3 / MT3</b>	MT3	1	50	32	152	109	1.1
0160 02000034	<b>/ MT4</b>	MT3	1	50	32	153	109	1.4
0160 02000044	<b>GP4 / MT4</b>	MT4	1.5	67	42	186	134	2.4
0160 02000045	<b>/ MT5</b>	MT4	1.5	67	42	187	134	3.2
0160 02000055	<b>GP5 / MT5</b>	MT5	1.5	88	58	232.5	166	5.5

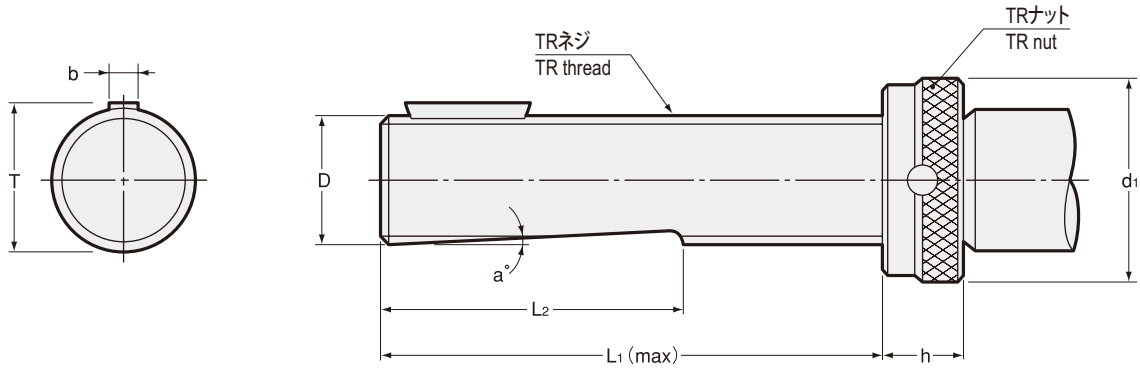
ご注文例 Ordering Example

**GP2 / MT2**

シャンクサイズ  
Shank size

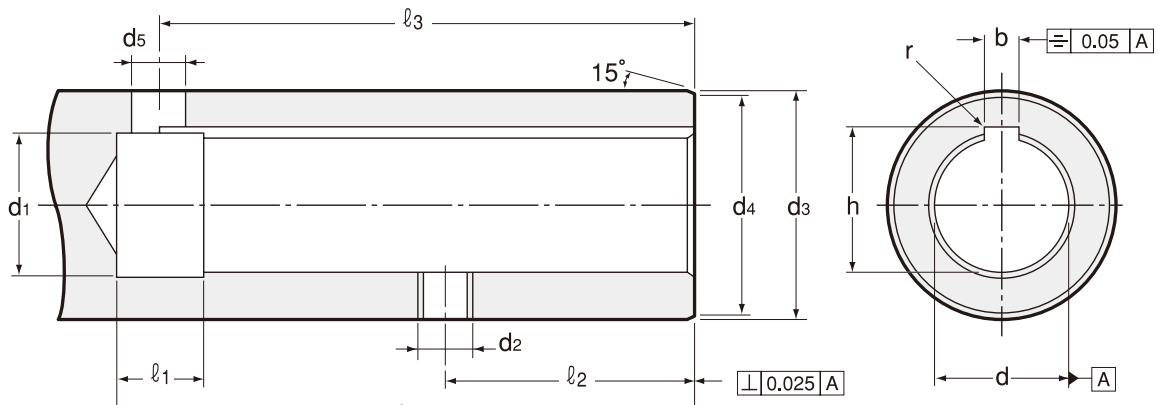
特殊品もご用命ください。

アジャスタブルシャンク寸法詳細 (DIN仕様)  
Dimension for Adjustable Shank (DIN Standard)



TR ネジサイズ TR thread size	D h6	d1	T	b h9	L1	L2	h	a°
TR16×1.5	16	25	17.1 <sup>0</sup> <sub>-0.25</sub>	5	73	43	12	2
TR20×2	20	32	21.1 <sup>0</sup> <sub>-0.25</sub>	5	76	46	12	2
TR28×2	28	40	29.5 <sup>0</sup> <sub>-0.25</sub>	6	83	51	12	2
TR36×2	36	50	37.5 <sup>0</sup> <sub>-0.35</sub>	8	104	65	14	2
TR48×2	48	67	49.9 <sup>0</sup> <sub>-0.35</sub>	10	126	76	18	2

DIN仕様スピンドル規格  
DIN Spindle Dimension



寸法 Size	d H6	ℓ (min)	d1	d2	d3 g6	d4	d5	ℓ1	ℓ2 ± 0.1	ℓ3	b	h +0.1 0	r
16	16	74	16.6	M 6	25	24	6	8	34	70	5 <sup>+0.145</sup> <sub>+0.070</sub>	17.3	0.2
20	20	77	20.6	M 6	32	31	6	8	34	73	5 <sup>+0.145</sup> <sub>+0.070</sub>	21.3	0.2
28	28	85	28.6	M 8	40	39	8	10	38	80	6 <sup>+0.145</sup> <sub>+0.070</sub>	29.7	0.4
36	36	106	36.8	M 8	50	49	10	10	45	101	8 <sup>+0.170</sup> <sub>+0.080</sub>	37.7	0.4
48	48	129	48.8	M10	67	66	12	12	57	123	10 <sup>+0.170</sup> <sub>+0.080</sub>	50.1	0.4