

アジャスタブルアダプタ Adjustable Adapter		SSMA	TR
型式 Model		型式 Model	型式 Model
D16	-1	SSMA16	TR16
D20	-1	SSMA20	TR20
D25	-1	SSMA25	TR25
D25	-2	SSMA25	TR25
D26	-1	—	TR26
D26	-2	—	TR26
D28	-1	SSMA28	TR28
D28	-2	SSMA28	TR28
D32	-2	SSMA32	TR32
D32	-3	SSMA32	TR32
D35	-1	—	TR35
D35	-2	—	TR35
D35	-3	—	TR35
D36	-2	SSMA36	TR36
D36	-3	SSMA36	TR36
D48	-2	SSMA48	TR48
D48	-3	SSMA48	TR48
D48	-4	SSMA48	TR48
D48	-3-8	SSMA48	TR48
D48	-4-8	SSMA48	TR48

- ・ 他メーカーの品物とセットで使用されますとトラブルの要因となる場合があります。
- ・ To avoid troubles, please do not use our products with another maker's products.

商品コード Code

D20-1 : 0611 00000201

SSMA20 : 0611 00100020

TR20 : 0611 05100020

型式により下線部の数字が変わります。
D48-3-8 の場合は、0610 00004838 になります。

スピンドル
寸法詳細

Dimension
for pindle

P.479

ご注文例 Ordering Example

SSMA 20 **TR 20**
サイズ サイズ
Size Size

Boost
Master

旋盤用
ツーリング
Lathe Tooling

BT

WBT

HSK-A/E/C

UTS

HSK-T

C (Polygon)

SPEEDIO

ST

アクセサリ
Accessories

専用機用
ツーリング
Specialized
Machine Tooling

ツール
プリセット
Tool Presetter

ブッシュ
メントリ
Bush
Chamfering

サブホルダ
Sub Holder

タッピングチャック
Tapping Chuck

タップアダプタ
Tap Adapter

ドリリングチャック
Drilling Chuck

アジャスタブル
アダプタ
Adjustable Adapter

ストレート
チャック
Straight Chuck

フロート
ホルダ
Floating Holder

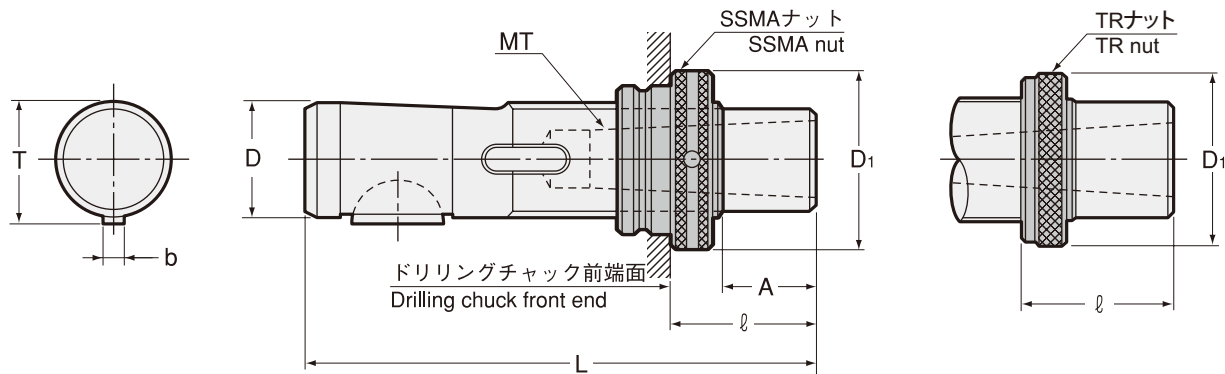
F アジャスタブルアダプタ ロングデザイン Adjustable Adapter Long Design

用途 Applications

ドリルおよび座ぐり加工用。
Drilling and spot-facing.

特長 Feature

1. TR ナット付、SSMA ナット付の2タイプがあります。
 2. SSMA ナット付は、ドリリングチャック併用でクイックチェンジ可能。
1. Both TR and SSMA nut types are available in many sizes.
 2. SSMA nut type is suitable for use with drilling chuck.



型式 Model	MT	A	D	D1 ± 0.2		L	b	T	kg	ℓ		
				SSMA	TR					SSMA	TR	
F16-1	-25	1	25	16	26	25	110	5	17.1	0.13	34 ~ 62	37 ~ 63
	-50	1	50	16	26	25	135	5	17.1	0.16	59 ~ 87	62 ~ 88
	-75	1	75	16	26	25	160	5	17.1	0.19	84 ~ 112	87 ~ 113
	-100	1	100	16	26	25	185	5	17.1	0.22	109 ~ 137	112 ~ 138
F20-1	-25	1	25	20	33	32	113	5	21.1	0.24	34 ~ 62	37 ~ 63
	-50	1	50	20	33	32	138	5	21.1	0.28	59 ~ 87	62 ~ 88
	-75	1	75	20	33	32	163	5	21.1	0.33	84 ~ 112	87 ~ 113
	-100	1	100	20	33	32	188	5	21.1	0.38	109 ~ 137	112 ~ 138
F25-1	-25	1	25	25	40	37	120	6	26.5	0.44	35 ~ 65	37 ~ 67
	-50	1	50	25	40	37	145	6	26.5	0.52	60 ~ 90	62 ~ 92
	-75	1	75	25	40	37	170	6	26.5		85 ~ 115	87 ~ 117
	-100	1	100	25	40	37	195	6	26.5		110 ~ 140	112 ~ 142
F25-2	-25	2	25	25	40	37	120	6	26.5	0.37	35 ~ 65	37 ~ 67
	-50	2	50	25	40	37	145	6	26.5	0.41	60 ~ 90	62 ~ 92
	-75	2	75	25	40	37	170	6	26.5	0.52	85 ~ 115	87 ~ 117
	-100	2	100	25	40	37	195	6	26.5	0.6	110 ~ 140	112 ~ 142
F26-1	-25	1	25	26	—	40	120	5	27.5	0.45	—	37 ~ 67
	-50	1	50	26	—	40	145	5	27.5	0.54	—	62 ~ 92
	-75	1	75	26	—	40	170	5	27.5	0.62	—	87 ~ 117
	-100	1	100	26	—	40	195	5	27.5	0.7	—	112 ~ 142
F26-2	-25	2	25	26	—	40	120	5	27.5	0.38	—	37 ~ 67
	-50	2	50	26	—	40	145	5	27.5	0.46	—	62 ~ 92
	-75	2	75	26	—	40	170	5	27.5	0.54	—	87 ~ 117
	-100	2	100	26	—	40	195	5	27.5	0.62	—	112 ~ 142
F28-1	-25	1	25	28	42	40	120	6	29.5	0.55	35 ~ 65	37 ~ 67
	-50	1	50	28	42	40	145	6	29.5	0.65	60 ~ 90	62 ~ 92
	-75	1	75	28	42	40	170	6	29.5	0.74	85 ~ 115	87 ~ 117
	-100	1	100	28	42	40	195	6	29.5	0.84	110 ~ 140	112 ~ 142
F28-2	-25	2	25	28	42	40	120	6	29.5	0.47	35 ~ 65	37 ~ 67
	-50	2	50	28	42	40	145	6	29.5	0.57	60 ~ 90	62 ~ 92
	-75	2	75	28	42	40	170	6	29.5	0.66	85 ~ 115	87 ~ 117
	-100	2	100	28	42	40	195	6	29.5	0.73	110 ~ 140	112 ~ 142

型式 Model	MT	A	D	D1 ± 0.2		L	b	T	kg	ℓ		
				SSMA	TR					SSMA	TR	
F32-2	-30	2	30	32	47	45	148	8	33.5	0.83	40 ~ 76	44 ~ 78
	-60	2	60	32	47	45	178	8	33.5	0.98	70 ~ 106	74 ~ 108
	-90	2	90	32	47	45	208	8	33.5		100 ~ 136	104 ~ 138
	-120	2	120	32	47	45	238	8	33.5		130 ~ 166	134 ~ 168
F32-3	-30	3	30	32	47	45	148	8	33.5	0.67	40 ~ 66	44 ~ 78
	-60	3	60	32	47	45	178	8	33.5	0.81	70 ~ 106	74 ~ 108
	-90	3	90	32	47	45	208	8	33.5	0.97	100 ~ 136	104 ~ 138
	-120	3	120	32	47	45	238	8	33.5		130 ~ 166	134 ~ 168
F35-2	-30	2	30	35	-	50	148	6	36.5		-	44 ~ 78
	-60	2	60	35	-	50	178	6	36.5	1.18	-	74 ~ 108
	-90	2	90	35	-	50	208	6	36.5		-	104 ~ 138
	-120	2	120	35	-	50	238	6	36.5	1.56	-	134 ~ 168
F35-3	-30	3	30	35	-	50	148	6	36.5	0.83	-	44 ~ 78
	-60	3	60	35	-	50	178	6	36.5	1.03	-	74 ~ 108
	-90	3	90	35	-	50	208	6	36.5		-	104 ~ 138
	-120	3	120	35	-	50	238	6	36.5		-	134 ~ 168
F36-2	-30	2	30	36	54	50	148	8	37.5	1.1	40 ~ 66	44 ~ 78
	-60	2	60	36	54	50	178	8	37.5	1.3	70 ~ 106	74 ~ 108
	-90	2	90	36	54	50	208	8	37.5		100 ~ 136	104 ~ 138
	-120	2	120	36	54	50	238	8	37.5		130 ~ 166	134 ~ 168
F36-3	-30	3	30	36	54	50	148	8	37.5	0.94	40 ~ 66	44 ~ 78
	-60	3	60	36	54	50	178	8	37.5	1.1	70 ~ 106	74 ~ 108
	-90	3	90	36	54	50	208	8	37.5	1.34	100 ~ 136	104 ~ 138
	-120	3	120	36	54	50	238	8	37.5		130 ~ 166	134 ~ 168
F48-3	-40	3	40	48	72	67	184	10	49.9		54 ~ 101	58 ~ 103
	-80	3	80	48	72	67	224	10	49.9		94 ~ 141	98 ~ 143
	-120	3	120	48	72	67	264	10	49.9		134 ~ 181	138 ~ 183
	-160	3	160	48	72	67	304	10	49.9		174 ~ 221	178 ~ 223
F48-4	-40	4	40	48	72	67	184	10	49.9		54 ~ 101	58 ~ 103
	-80	4	80	48	72	67	224	10	49.9	2.53	94 ~ 141	98 ~ 143
	-120	4	120	48	72	67	264	10	49.9	3.02	134 ~ 181	138 ~ 183
	-160	4	160	48	72	67	304	10	49.9		174 ~ 221	178 ~ 223
F48-3	-40-8	3	40	48	72	67	184	8	49.9	2.37	54 ~ 101	58 ~ 103
	-80-8	3	80	48	72	67	224	8	49.9		94 ~ 141	98 ~ 143
	-120-8	3	120	48	72	67	264	8	49.9		134 ~ 181	138 ~ 183
	-160-8	3	160	48	72	67	304	8	49.9		174 ~ 221	178 ~ 223
F48-4	-40-8	4	40	48	72	67	184	8	49.9	2.02	54 ~ 101	58 ~ 103
	-80-8	4	80	48	72	67	224	8	49.9	2.52	94 ~ 141	98 ~ 143
	-120-8	4	120	48	72	67	264	8	49.9		134 ~ 181	138 ~ 183
	-160-8	4	160	48	72	67	304	8	49.9		174 ~ 221	178 ~ 223

- ・ 他メーカーの品物とセットで使用されますとトラブルの要因となる場合があります。
- ・ To avoid troubles, please do not use our products with another maker's products.

商品コード Code

F20-1-50/SSMA20 : 0610 01120150 SSMA20 : 0611 00100020 F20-1-50 : 0611 01020150

F20-1-50/TR20 : 0610 05020150 TR20 : 0611 05100020

型式により下線部の数字が変わります。

ご注文例 Ordering Example

F 20 - 1 - 50 / SSMA20
 D MT1 A SSMA ナット
 SSMA nut

スピンドル
寸法詳細

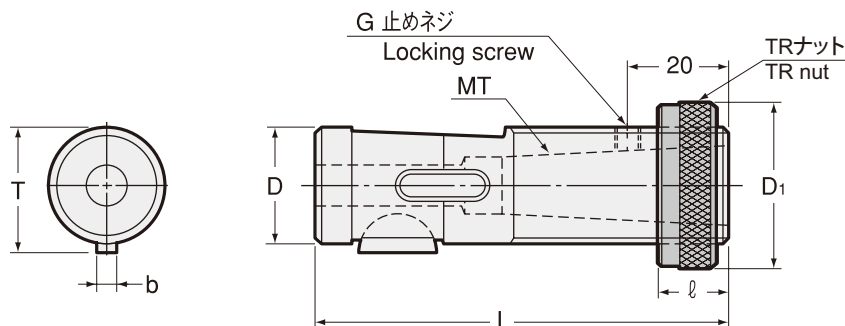
Dimension
for pindle

P.479

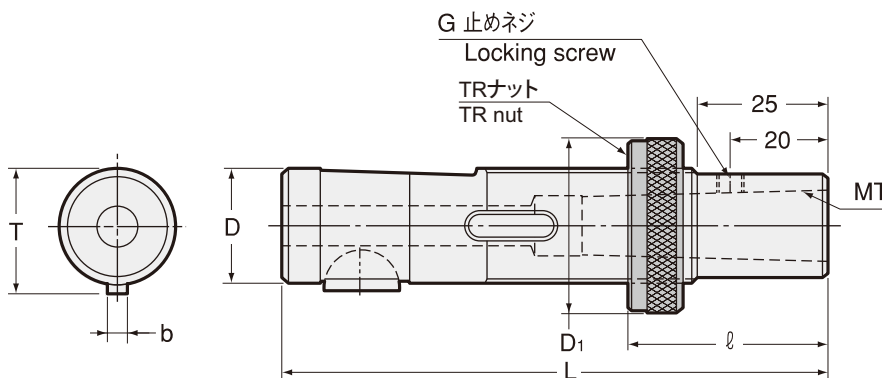
- Boost Master
- 旋盤用 ツーリング Lathe Tooling
- BT
- WBT
- HSK-A/E/C
- UTS
- HSK-T
- C (Polygon)
- SPEEDIO
- ST
- アクセサリ Accessories
- 専用機用 ツーリング Specialized Machine Tooling
- ツール プリセッター Tool Presetter
- ブッシュ メントリ Bush Chamfering
- スタブホルダ Stub Holder
- タッピング チャンク Tapping Chuck
- タップアダプタ Tap Adapter
- ドリリング チャンク Drilling Chuck
- アダプタ Adjustable Adapter
- ストレート チャンク Straight Chuck
- フロートホルダ Floating Holder

N アジャスタブルアダプタ Adjustable Adapter

N Series



商品コード Code	型式 Model	MT	D	D1 ±0.2	L	b	T 0 -0.2	ℓ	G	kg
0610 02111611	N -1161 /TR16N	1	16	25	85	4	17.5	12 ~ 37	M5 P=0.8	0.09
0610 02112011	N -1201 /TR20N	1	20	32	85	5	22	12 ~ 37	M5 P=0.8	0.18
0610 02112411	N -1241 /TR24N	1	24	37	85	5	26	12 ~ 37	M5 P=0.8	0.27
0610 02112611	N -1261 /TR26N	1	26	40	96	7	28.6	12 ~ 43	M6 P=1.0	0.37
0610 02112621	-1262 /TR26N	2	26	40	96	7	28.6	12 ~ 43	M6 P=1.0	0.30
0610 02113021	N -1302 /TR30N	2	30	45	100	7	32.6	14 ~ 46	M6 P=1.0	0.47
0610 02113621	N -1362 /TR36N	2	36	50	118	10	39.2	14 ~ 54	M6 P=1.0	0.84
0610 02113631	-1363 /TR36N	3	36	50	118	10	39.2	14 ~ 54	M6 P=1.0	0.69
0610 02114831	N -1483 /TR48N	3	48	67	142	12	51.2	18 ~ 64	M6 P=1.0	1.82
0610 02114841	-1484 /TR48N	4	48	67	142	12	51.2	18 ~ 64	M6 P=1.0	1.49



商品コード Code	型式 Model	MT	D	D1 ±0.2	L	b	T 0 -0.2	ℓ	G	kg
0610 02121611	N -2161 /TR16N	1	16	25	110	4	17.5	38 ~ 62	M5 P=0.8	0.12
0610 02122011	N -2201 /TR20N	1	20	32	110	5	22	38 ~ 62	M5 P=0.8	0.21
0610 02122411	N -2241 /TR24N	1	24	37	110	5	26	38 ~ 62	M5 P=0.8	0.33
0610 02122611	N -2261 /TR26N	1	26	40	121	7	28.6	38 ~ 68	M6 P=1.0	
0610 02122621	-2262 /TR26N	2	26	40	121	7	28.6	38 ~ 68	M6 P=1.0	0.37
0610 02123021	N -2302 /TR30N	2	30	45	125	7	32.6	40 ~ 71	M6 P=1.0	0.57
0610 02123621	N -2362 /TR36N	2	36	50	143	10	39.2	40 ~ 79	M6 P=1.0	0.99
0610 02123631	-2363 /TR36N	3	36	50	143	10	39.2	40 ~ 79	M6 P=1.0	0.84
0610 02124831	N -2483 /TR48N	3	48	67	167	12	51.2	44 ~ 89	M6 P=1.0	
0610 02124841	-2484 /TR48N	4	48	67	167	12	51.2	44 ~ 89	M6 P=1.0	1.78

ご注文例 Ordering Example

N-2161 / TR16N
TR ナット
TR nut

Boost Master

旋盤用 ツーリング
Lathe Tooling

BT

WBT

HSK-A/E/C

UTS

HSK-T

C (Polygon)

SPEEDIO

ST

アクセサリ
Accessories

専用機用 ツーリング
Specialized Machine Tooling

ツール
プリセッタ
Tool Presetter

ブッシュ
メントリ
Bush
Chamfering

サブホルダ
Sub Holder

タッピングチャック
Tapping Chuck

タップアダプタ
Tap Adapter

ドリリングチャック
Drilling Chuck

アジャスタブル
アダプタ
Adjustable Adapter

ストレート
チャック
Straight Chuck

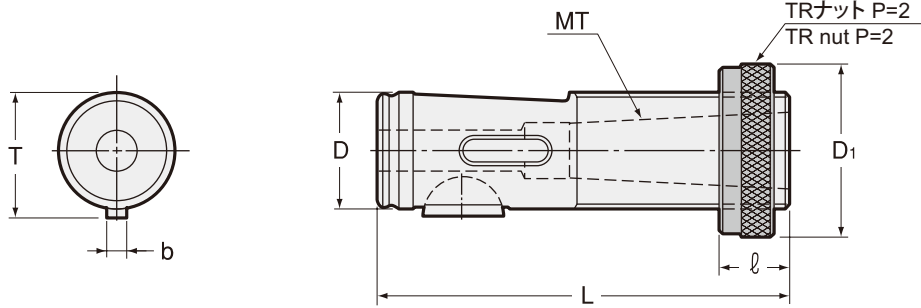
フロート
ホルダ
Floating Holder

Boost Master
旋盤用 ツーリング Lathe Tooling
BT
WBT
HSK-A/E/C
UTS
HSK-T
C (Polygon)
SPEEDIO
ST
アクセサリ Accessories
専用機用 ツーリング Specialized Machine Tooling
ツール プリセッター Tool Presetter
ブッシュメントリ Bush Chamfering

サブホルダー Sub Holder
タッピングチャック Tapping Chuck
タップアダプタ Tap Adapter
ドリルチャック Drilling Chuck
アジャスタブルアダプタ Adjustable Adapter
ストレートフラットチャック Straight Drill Chuck
フローティングホルダー Floating Holder

T アジャスタブルアダプタ Adjustable Adapter

T Series



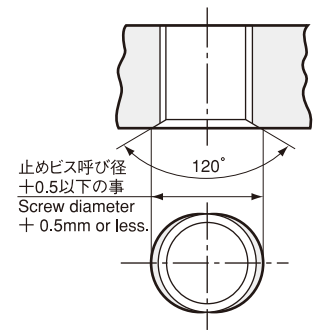
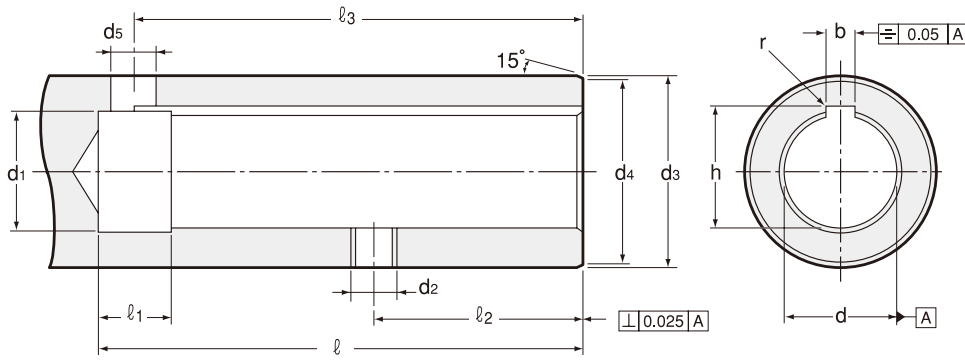
商品コード Code	型式 Model	MT	D	D1 ±0.2	L	b	T 0 -0.2	ℓ	kg
0610 03100116	T -1×16 /TR16×2	1	16	25	80	3	17	12 ~ 35	0.08
0610 03100119	T -1×19 /TR19	1	19	32	80	5	21	12 ~ 35	0.15
0610 03100122	T -1×22 /TR22	1	22	32	92	5	24	12 ~ 40	0.23
0610 03100222	-2×22 /TR22	2	22	32	92	5	24	12 ~ 40	0.15
0610 03100126	T -1×26 /TR26	1	26	40	102	5	28	12 ~ 45	0.39
0610 03100226	-2×26 /TR26	2	26	40	102	5	28	12 ~ 45	0.31
0610 03100335	T -3×35 /TR35	3	35	50	122	7	38	14 ~ 52	0.66
0610 03100448	T -4×48 /TR48	4	48	67	152	7	51	18 ~ 62	1.61

ご注文例 Ordering Example

T - 1 × 16 / TR16×2
 MT1 D TRナット
 TR nut

DIN仕様スピンドル規格
DIN Spindle Dimension

ドリリングチャック併用時のd2部詳細
Details of d2 section when using a drilling chuck



寸法 Size	d H6	ℓ (min)	d1	d2	d3 g6	d4	d5	ℓ1	ℓ2 ± 0.1	ℓ3	b	h +0.1 0	r
8	8	42	8.6	M4	15	14.4	3.5	8	16	35	2 ^{+0.120} _{+0.060}	9	0.2
10	10	52	10.6	M5	18	17.4	5	8	22	48	3 ^{+0.120} _{+0.060}	11	0.2
12	12	52	12.6	M5	20	19.2	5	8	22	48	3 ^{+0.120} _{+0.060}	13	0.2
16	16	74	16.6	M6	25	24	6	8	34	70	5 ^{+0.145} _{+0.070}	17.3	0.2
20	20	77	20.6	M6	32	31	6	8	34	73	5 ^{+0.145} _{+0.070}	21.3	0.2
25	25	85	25.6	M8	37	36	8	10	38	80	6 ^{+0.145} _{+0.070}	26.7	0.4
26	26	85	26.6	M8	40	39	6	10	38	80	5 ^{+0.145} _{+0.070}	27.7	0.2
28	28	85	28.6	M8	40	39	8	10	38	80	6 ^{+0.145} _{+0.070}	29.7	0.4
32	32	106	32.8	M8	45	44	10	10	45	101	8 ^{+0.170} _{+0.080}	33.7	0.4
35	35	106	35.8	M8	50	49	8	10	45	101	6 ^{+0.145} _{+0.070}	36.7	0.4
36	36	106	36.8	M8	50	49	10	10	45	101	8 ^{+0.170} _{+0.080}	37.7	0.4
48	48	129	48.8	M10	67	66	12	12	57	123	10 ^{+0.170} _{+0.080}	50.1	0.4

Boost Master

旋盤用
ツーリング
Lathe Tooling

BT

WBT

HSK-A/E/C

UTS

HSK-T

C (Polygon)

SPEEDIO

ST

アクセサリ
Accessories

専用機用
ツーリング
Specialized
Machine Tooling

ツール
プリセッター
Tool Presetter

ブッシュ
メントリ
Bush
Chamfering

サブホルダ
Sub Holder

タッピングチャック
Tapping Chuck

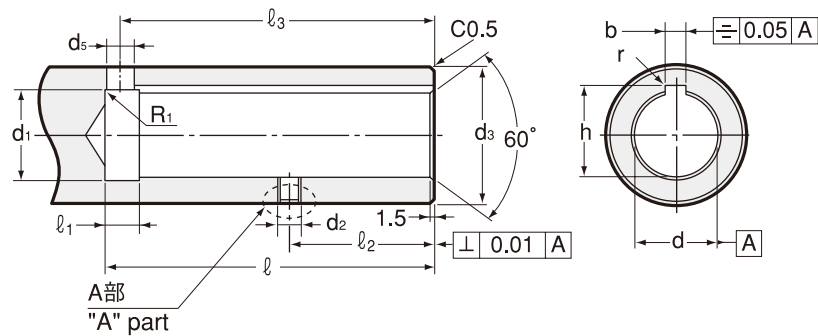
タップアダプタ
Tap Adapter

ドリリングチャック
Drilling Chuck

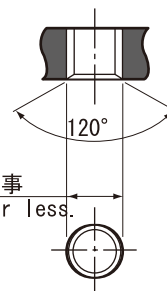
アジャスタブル
アダプタ
Adjustable Adapter

ストレート
チャック
Straight Chuck

フロート
ホルダ
Floating Holder



A部詳細
Detail in "A" part

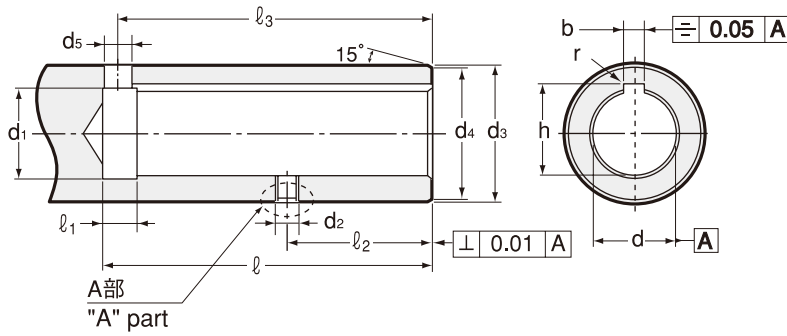


止めビス呼び径+0.5以下の事
Screw diameter + 0.5mm or less.

止めビス用ネジ部 (A) は、120°面取りをしてください。(面取り加工の最大径=止めビス呼び径+0.5以下)
Chamfer 120° at "A" part. (Max. chamfering diameter = Screw diameter + 0.5 mm or less)

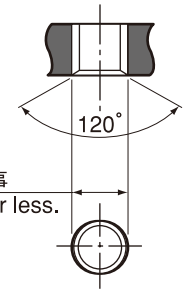
N シリーズ
N Series

サイズ Size	d H6	ℓ (min)	d1	d2 P=1.25	d3 g6	d5	ℓ1	ℓ2 ± 0.1	ℓ3	b	h +0.1 0	r
16	16	81	17	M8 P=1.25	28	8	12	32	75	4 ^{+0.078} _{+0.030}	17.7	0.2
20	20	81	21	M8 P=1.25	32	8	12	32	75	5 ^{+0.078} _{+0.030}	22.5	0.2
24	24	81	25	M8 P=1.25	36	8	12	32	75	5 ^{+0.078} _{+0.030}	26.5	0.2
24	24	81	25	M8 P=1.25	38	8	12	32	75	5 ^{+0.078} _{+0.030}	26.5	0.2
26	26	92	27	M10 P=1.5	42	10	12	38	83	7 ^{+0.098} _{+0.040}	29.5	0.4
30	30	96	31	M10 P=1.5	50	10	12	42	87	7 ^{+0.098} _{+0.040}	33.5	0.4
36	36	114	37	M10 P=1.5	60	12	12	50	108	10 ^{+0.098} _{+0.040}	40	0.4
48	48	135	49	M10 P=1.5	75	14	12	57	126	12 ^{+0.120} _{+0.050}	52	0.4



A部詳細
Detail in "A" part

止めビス呼び径+0.5以下の事
Screw diameter + 0.5mm or less.



止めビス用ネジ部 (A) は、120°面取りをしてください。(面取り加工の最大径=止めビス呼び径+0.5以下)
Chamfer 120° at "A" part. (Max. chamfering diameter = Screw diameter + 0.5 mm or less)

Tシリーズ
T Series

サイズ Size	d	ℓ (min)	d1	d2 M6 P=0.75	d3 h7	d4	d5	ℓ1	ℓ2 ±0.1	ℓ3	b	h +0.3 +0.1
16	16 ^{+0.027} / _{+0.015}	75	17	M6 P=0.75	25	24	4	10	31.3	66	3 ^{+0.27} / _{+0.19}	17.5
19	19 ^{+0.027} / _{+0.015}	75	20	M8 P=0.75	32	31	6	10	31.3	67	5 ^{+0.28} / _{+0.20}	21.5
22	22 ^{+0.032} / _{+0.018}	88	23	M8 P=0.75	36	35	6	10	36.3	80	5 ^{+0.28} / _{+0.20}	24.5
26	26 ^{+0.032} / _{+0.018}	98	28	M8 P=0.75	40	39	6	10	41.3	90	5 ^{+0.28} / _{+0.20}	28.5
35	35 ^{+0.038} / _{+0.021}	116	37	M8 P=0.75	52	51	8	10	46.3	106	7 ^{+0.29} / _{+0.21}	38.5
48	48 ^{+0.038} / _{+0.021}	147	50	M8 P=0.75	65	64	8	10	62.3	136	7 ^{+0.29} / _{+0.21}	51.5

- Boost Master
- 旋盤用 ツーリング
Lathe Tooling
- BT
- WBT
- HSK-A/E/C
- UTS
- HSK-T
- C (Polygon)
- SPEEDIO
- ST
- アクセサリ
Accessories
- 専用機用 ツーリング
Specialized Machine Tooling
- ツール プリセッター
Tool Presetter
- ブッシュ
メントリ
Bush
Chamfering
- スタホルダ
Sub Holder
- タッピングチャンク
Tapping Chuck
- タップアダプタ
Tap Adapter
- ドリリングチャンク
Drilling Chuck
- アジャスタブルアダプタ
Adjustable Adapter
- ストレート
スリットチャンク
Straight Chuck
- フロート
ホルダ
Floating Holder