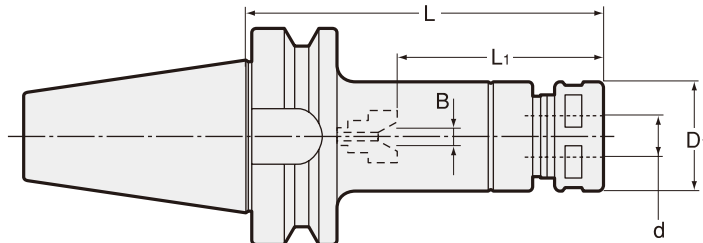




# HDC·A 高精度コレットホルダ High-Precision Collet Holder

ドリル加工、リーマ加工、仕上エンドミル加工に最適。  
Suitable for drilling, reaming and finish endmilling.



- BT
- AHO-A
- HSK-A/E/F/C
- HSK-T
- C
- UTS
- ST
- 専用機
- 関連機器
- プシュ・メントリ

ミリングチャック  
Milling Chuck

コレットホルダ  
Collet Holder

ゼロホルダ  
Zero Holder

ハイドロチャック  
Hydraulic Chuck

シムチャック  
Shrink Fit

タッピングチャック  
Tapping Chuck

アホズ  
Ahoos

マルチホールシステム  
Multihole tool system

機能型ホルダ  
Function Holder

SPENDO 用  
ターニングホルダ  
Turning tools for SPENDO

プルスタッド  
Retention Stud

シャンク径差  
Tool Shank Dimensions

商品コード Code	型式 Model	d	L	B	L1	D1	キャップ Nut	kg	—	コレット Collet	スパナ Spanner
2540 10107045	<b>BT30 -HDC07A -45</b>	0.5 ~ 7.0	45	0 ~ 4	22 ~ 43	23	HDP-07A	0.5	30,880	FDC-07	S-0
2540 10107060	<b>-60</b>	0.5 ~ 7.0	60	0 ~ 4	22 ~ 45	23	HDP-07A	0.5	32,070		
2540 10107075	<b>-75</b>	0.5 ~ 7.0	75	0 ~ 4	22 ~ 45	23	HDP-07A	0.5	33,260		
2540 10107090	<b>-90</b>	0.5 ~ 7.0	90	0 ~ 4	22 ~ 45	23	HDP-07A	0.6	33,850		
2540 10107105	<b>-105</b>	0.5 ~ 7.0	105	0 ~ 4	22 ~ 45	23	HDP-07A	0.6	34,450		
2540 10107120	<b>-120</b>	0.5 ~ 7.0	120	0 ~ 4	22 ~ 45	23	HDP-07A	0.7	35,640		
2540 10107135	<b>-135</b>	0.5 ~ 7.0	135	0 ~ 4	22 ~ 45	23	HDP-07A	0.7	36,820		
2540 10109045	<b>-HDC09A -45</b>	2.5 ~ 9.0	45	0 ~ 4	27 ~ 44	26	HDP-09	0.5	30,880	FDC-09	S-1L
2540 10109060	<b>-60</b>	2.5 ~ 9.0	60	0 ~ 4	27 ~ 54	26	HDP-09	0.5	31,480		
2540 10109075	<b>-75</b>	2.5 ~ 9.0	75	0 ~ 4	27 ~ 57	26	HDP-09	0.6	32,070		
2540 10109090	<b>-90</b>	2.5 ~ 9.0	90	0 ~ 4	27 ~ 57	26	HDP-09	0.6	33,260		
2540 10109105	<b>-105</b>	2.5 ~ 9.0	105	0 ~ 4	27 ~ 57	26	HDP-09	0.7	33,850		
2540 10109120	<b>-120</b>	2.5 ~ 9.0	120	0 ~ 4	27 ~ 57	26	HDP-09	0.7	35,040		
2540 10109135	<b>-135</b>	2.5 ~ 9.0	135	0 ~ 4	27 ~ 57	26	HDP-09	0.8	36,230		
2540 10112045	<b>-HDC12A -45</b>	2.5 ~ 12.0	45	0 ~ 5	33 ~ 51	32	HDP-12	0.5	33,260	FDC-12	S-3L
2540 10112060	<b>-60</b>	2.5 ~ 12.0	60	0 ~ 5	33 ~ 54	32	HDP-12	0.6	33,850		
2540 10112075	<b>-75</b>	2.5 ~ 12.0	75	0 ~ 5	33 ~ 69	32	HDP-12	0.6	34,450		
2540 10112090	<b>-90</b>	2.5 ~ 12.0	90	0 ~ 5	33 ~ 69	32	HDP-12	0.7	35,040		
2540 10112105	<b>-105</b>	2.5 ~ 12.0	105	0 ~ 5	33 ~ 69	32	HDP-12	0.8	35,640		
2540 10112120	<b>-120</b>	2.5 ~ 12.0	120	0 ~ 5	33 ~ 69	32	HDP-12	0.9	36,820		
2540 10112135	<b>-135</b>	2.5 ~ 12.0	135	0 ~ 5	33 ~ 69	32	HDP-12	1.0	38,010		
2540 10116045	<b>-HDC16A -45</b>	3.5 ~ 16.0	45	0 ~ 6	38 ~ 51	36	HDP-16	0.4	34,680	FDC-16	S-4L
2540 10116060	<b>-60</b>	3.5 ~ 16.0	60	0 ~ 6	38 ~ 54	36	HDP-16	0.6	35,280		
2540 10116075	<b>-75</b>	3.5 ~ 16.0	75	0 ~ 6	38 ~ 69	36	HDP-16	0.6	35,280		
2540 10116090	<b>-90</b>	3.5 ~ 16.0	90	0 ~ 6	38 ~ 82	36	HDP-16	0.7	35,870		
2540 10116105	<b>-105</b>	3.5 ~ 16.0	105	0 ~ 6	38 ~ 82	36	HDP-16	0.9	37,060		
2540 10116120	<b>-120</b>	3.5 ~ 16.0	120	0 ~ 6	38 ~ 82	36	HDP-16	1.0	37,650		
2540 10116135	<b>-135</b>	3.5 ~ 16.0	135	0 ~ 6	38 ~ 82	36	HDP-16	1.1	38,840		
2540 10122045	<b>-HDC22A -45</b>	3.5 ~ 22.0	45	—	52	46	HDP-22	0.4	37,540	FDC-22	S-5L
2540 10122060	<b>-60</b>	3.5 ~ 22.0	60	0 ~ 8	47 ~ 49	46	HDP-22	0.6	38,250		
2540 10122075	<b>-75</b>	3.5 ~ 22.0	75	0 ~ 8	47 ~ 64	46	HDP-22	0.7	39,080		
2540 10122090	<b>-90</b>	3.5 ~ 22.0	90	0 ~ 8	47 ~ 79	46	HDP-22	0.9	39,910		
2540 10122105	<b>-105</b>	3.5 ~ 22.0	105	0 ~ 8	47 ~ 94	46	HDP-22	1.0	40,620		
2540 10122120	<b>-120</b>	3.5 ~ 22.0	120	0 ~ 8	47 ~ 103	46	HDP-22	1.2	41,340		
2540 10122135	<b>-135</b>	3.5 ~ 22.0	135	0 ~ 8	47 ~ 103	46	HDP-22	1.3	42,050		
2540 10307060	<b>BT40 -HDC07A -60</b>	0.5 ~ 7.0	60	0 ~ 4	22 ~ 45	23	HDP-07A	1.1	37,150	FDC-07	S-0
2540 10307075	<b>-75</b>	0.5 ~ 7.0	75	0 ~ 4	22 ~ 45	23	HDP-07A	1.1	37,420		
2540 10307090	<b>-90</b>	0.5 ~ 7.0	90	0 ~ 4	22 ~ 45	23	HDP-07A	1.1	38,010		
2540 10307105	<b>-105</b>	0.5 ~ 7.0	105	0 ~ 4	22 ~ 45	23	HDP-07A	1.2	39,200		
2540 10307120	<b>-120</b>	0.5 ~ 7.0	120	0 ~ 4	22 ~ 45	23	HDP-07A	1.3	39,520		
2540 10309060	<b>-HDC09A -60</b>	2.5 ~ 9.0	60	0 ~ 4	27 ~ 57	26	HDP-09	1.1	37,150	FDC-09	S-1L
2540 10309090	<b>-90</b>	2.5 ~ 9.0	90	0 ~ 4	27 ~ 57	26	HDP-09	1.2	37,420		
2540 10309105	<b>-105</b>	2.5 ~ 9.0	105	0 ~ 4	27 ~ 57	26	HDP-09	1.2	38,010		
2540 10309120	<b>-120</b>	2.5 ~ 9.0	120	0 ~ 4	27 ~ 57	26	HDP-09	1.3	38,610		
2540 10309135	<b>-135</b>	2.5 ~ 9.0	135	0 ~ 4	27 ~ 57	26	HDP-09	1.3	39,200		
2540 10309165	<b>-165</b>	2.5 ~ 9.0	165	0 ~ 4	27 ~ 57	26	HDP-09	1.4	40,390		
2540 10312060	<b>-HDC12A -60</b>	2.5 ~ 12.0	60	0 ~ 5	33 ~ 61	32	HDP-12	1.2	38,550	FDC-12	S-3L
2540 10312090	<b>-90</b>	2.5 ~ 12.0	90	0 ~ 5	33 ~ 69	32	HDP-12	1.3	39,200		
2540 10312105	<b>-105</b>	2.5 ~ 12.0	105	0 ~ 5	33 ~ 69	32	HDP-12	1.3	39,790		
2540 10312120	<b>-120</b>	2.5 ~ 12.0	120	0 ~ 5	33 ~ 69	32	HDP-12	1.4	40,390		
2540 10312135	<b>-135</b>	2.5 ~ 12.0	135	0 ~ 5	33 ~ 69	32	HDP-12	1.5	40,980		
2540 10312165	<b>-165</b>	2.5 ~ 12.0	165	0 ~ 5	33 ~ 69	32	HDP-12	1.6	42,170		
2540 10312195	<b>-195</b>	2.5 ~ 12.0	195	0 ~ 5	33 ~ 69	32	HDP-12	1.8	43,360		

商品コード Code	型式 Model	d	L	B	L1	D1	キャップ Nut	kg	—	コレット Collet	スパナ Spanner		
2540 10316060	BT40 -HDC16A -60	3.5 ~ 16.0	60	0 ~ 6	38 ~ 64	36	HDP-16	1.1	40,710	FDC-16	S-4L		
2540 10316090	-90	3.5 ~ 16.0	90	0 ~ 6	38 ~ 82	36	HDP-16	1.3	41,220				
2540 10316105	-105	3.5 ~ 16.0	105	0 ~ 6	38 ~ 82	36	HDP-16	1.4	41,810				
2540 10316120	-120	3.5 ~ 16.0	120	0 ~ 6	38 ~ 82	36	HDP-16	1.5	42,410				
2540 10316135	-135	3.5 ~ 16.0	135	0 ~ 6	38 ~ 82	36	HDP-16	1.6	43,000				
2540 10316165	-165	3.5 ~ 16.0	165	0 ~ 6	38 ~ 82	36	HDP-16	1.8	44,190				
2540 10316195	-195	3.5 ~ 16.0	195	0 ~ 6	38 ~ 82	36	HDP-16	2.0	45,380				
2540 10322060	-HDC22A -60	3.5 ~ 22.0	60	0 ~ 8	47 ~ 66	46	HDP-22	1.1	45,140			FDC-22	S-5L
2540 10322075	-75	3.5 ~ 22.0	75	0 ~ 8	47 ~ 81	46	HDP-22	1.2	45,460				
2540 10322090	-90	3.5 ~ 22.0	90	0 ~ 8	47 ~ 96	46	HDP-22	1.4	45,790				
2540 10322105	-105	3.5 ~ 22.0	105	0 ~ 8	47 ~ 103	46	HDP-22	1.5	46,210				
2540 10322120	-120	3.5 ~ 22.0	120	0 ~ 8	47 ~ 103	46	HDP-22	1.7	47,400				
2540 10322135	-135	3.5 ~ 22.0	135	0 ~ 8	47 ~ 103	46	HDP-22	1.9	47,990				
2540 10322165	-165	3.5 ~ 22.0	165	0 ~ 8	47 ~ 103	46	HDP-22	2.2	49,180				
2540 10322195	-195	3.5 ~ 22.0	195	0 ~ 8	47 ~ 103	46	HDP-22	2.6	50,370				
2540 10507090	BT50 -HDC07A -90	0.5 ~ 7.0	90	0 ~ 4	22 ~ 45	23	HDP-07A	3.6	44,090	FDC-07	S-0		
2540 10507105	-105	0.5 ~ 7.0	105	0 ~ 4	22 ~ 45	23	HDP-07A	3.6	44,710				
2540 10507120	-120	0.5 ~ 7.0	120	0 ~ 4	22 ~ 45	23	HDP-07A	3.7	45,330				
2540 10507135	-135	0.5 ~ 7.0	135	0 ~ 4	22 ~ 45	23	HDP-07A	3.7	45,950				
2540 10507165	-165	0.5 ~ 7.0	165	0 ~ 4	22 ~ 45	23	HDP-07A	3.9	47,820				
2540 10507195	-195	0.5 ~ 7.0	195	0 ~ 4	22 ~ 45	23	HDP-07A	4.0	49,060				
2540 10509090	-HDC09A -90	2.5 ~ 9.0	90	0 ~ 4	27 ~ 57	26	HDP-09	3.7	44,090	FDC-09	S-1L		
2540 10509105	-105	2.5 ~ 9.0	105	0 ~ 4	27 ~ 57	26	HDP-09	3.8	44,710				
2540 10509120	-120	2.5 ~ 9.0	120	0 ~ 4	27 ~ 57	26	HDP-09	3.8	45,330				
2540 10509135	-135	2.5 ~ 9.0	135	0 ~ 4	27 ~ 57	26	HDP-09	3.8	45,950				
2540 10509165	-165	2.5 ~ 9.0	165	0 ~ 4	27 ~ 57	26	HDP-09	3.9	47,820				
2540 10509195	-195	2.5 ~ 9.0	195	0 ~ 4	27 ~ 57	26	HDP-09	4.0	49,060				
2540 10509225	-225	2.5 ~ 9.0	225	0 ~ 4	27 ~ 57	26	HDP-09	4.1	50,300				
2540 10509255	-255	2.5 ~ 9.0	255	0 ~ 4	27 ~ 57	26	HDP-09	4.3	50,920				
2540 10512090	-HDC12A -90	2.5 ~ 12.0	90	0 ~ 5	33 ~ 69	32	HDP-12	3.8	46,580			FDC-12	S-3L
2540 10512105	-105	2.5 ~ 12.0	105	0 ~ 5	33 ~ 69	32	HDP-12	3.8	47,190				
2540 10512120	-120	2.5 ~ 12.0	120	0 ~ 5	33 ~ 69	32	HDP-12	3.9	47,820				
2540 10512135	-135	2.5 ~ 12.0	135	0 ~ 5	33 ~ 69	32	HDP-12	4.0	48,430				
2540 10512165	-165	2.5 ~ 12.0	165	0 ~ 5	33 ~ 69	32	HDP-12	4.1	50,300				
2540 10512195	-195	2.5 ~ 12.0	195	0 ~ 5	33 ~ 69	32	HDP-12	4.3	51,540				
2540 10512225	-225	2.5 ~ 12.0	225	0 ~ 5	33 ~ 69	32	HDP-12	4.4	52,790				
2540 10512255	-255	2.5 ~ 12.0	255	0 ~ 5	33 ~ 69	32	HDP-12	4.6	54,030				
2540 10516090	-HDC16A -90	3.5 ~ 16.0	90	0 ~ 6	38 ~ 82	36	HDP-16	3.8	48,070	FDC-16	S-4L		
2540 10516105	-105	3.5 ~ 16.0	105	0 ~ 6	38 ~ 82	36	HDP-16	3.9	48,680				
2540 10516120	-120	3.5 ~ 16.0	120	0 ~ 6	38 ~ 82	36	HDP-16	4.0	49,310				
2540 10516135	-135	3.5 ~ 16.0	135	0 ~ 6	38 ~ 82	36	HDP-16	4.1	49,920				
2540 10516165	-165	3.5 ~ 16.0	165	0 ~ 6	38 ~ 82	36	HDP-16	4.2	51,790				
2540 10516195	-195	3.5 ~ 16.0	195	0 ~ 6	38 ~ 82	36	HDP-16	4.5	53,030				
2540 10516225	-225	3.5 ~ 16.0	225	0 ~ 6	38 ~ 82	36	HDP-16	4.6	54,280				
2540 10516255	-255	3.5 ~ 16.0	255	0 ~ 6	38 ~ 82	36	HDP-16	4.8	55,520				
2540 10522105	-HDC22A -105	3.5 ~ 22.0	105	0 ~ 8	47 ~ 103	46	HDP-22	4.0	53,280			FDC-22	S-5L
2540 10522120	-120	3.5 ~ 22.0	120	0 ~ 8	47 ~ 103	46	HDP-22	4.2	53,900				
2540 10522135	-135	3.5 ~ 22.0	135	0 ~ 8	47 ~ 103	46	HDP-22	4.3	55,140				
2540 10522150	-150	3.5 ~ 22.0	150	0 ~ 8	47 ~ 103	46	HDP-22	4.5	56,380				
2540 10522165	-165	3.5 ~ 22.0	165	0 ~ 8	47 ~ 103	46	HDP-22	4.7	57,010				
2540 10522195	-195	3.5 ~ 22.0	195	0 ~ 8	47 ~ 103	46	HDP-22	5.0	58,250				
2540 10522225	-225	3.5 ~ 22.0	225	0 ~ 8	47 ~ 103	46	HDP-22	5.3	59,490				
2540 10522255	-255	3.5 ~ 22.0	255	0 ~ 8	47 ~ 103	46	HDP-22	5.6	60,730				

- コレット、スパナ、六角穴付プリセットスクリュー、セミドライ加工用プリセットスクリューは別途ご注文下さい。  
一部を除き、標準仕様プリセットスクリューは付属しております。※ B 寸法が「-」となっている型式はプリセットスクリュー非対応です。
  - クーラントコレット (FDC-OH、C、MS) とタンク付刃具併用時の最低挿入長は P. 097 を参照下さい。
  - L1 はプリセットスクリューを使用した時の値です。
  - キャップの締め付けトルクに関しては、P. 554 を参照ください。
- Collet, spanner, hexagon head preset screw, preset screw for semi-dry processing are sold separately.  
A preset screw is included except for some models. \* The model with B dimension "-" is not compatible with the preset screw.
  - Refer to P. 097 for minimum tool insertion length in case of using our coolant collets (OH,C or MS).
  - L1 indicates dimension when using with a preset screw.
  - See P. 554 for standard tightening torque.

コレット Collet P. 092	スパナ Spanner P. 098	プリセットスクリュー Preset screw P. 100
		

ご注文例 Ordering Example

**BT40 - HDC09A - 105**

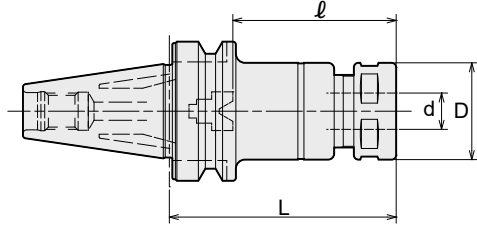
シャンクサイズ 最大コレット内径 突き出し長さ (L)  
Shank size Max. collet I.D. Projection length

BT  
AHO-A  
HSK-A/E/F/C  
HSK-T  
C  
UTS  
ST  
専用機  
関連機器  
プシュ・メントリ  
ミリングチャック  
コラントホルダ  
ゼロホルダ  
ハイドロチャック  
シリンカチャック  
Shrink Fit  
タッピングチャック  
機能付ホルダ  
ターニングツール  
フルシステム  
Retention stud  
シャンク規格

# HDC・A 高精度コレットホルダ High-Precision Collet Holder



ドリル加工、リーマ加工、仕上エンドミル加工に最適。  
Suitable for drilling, reaming and finish endmilling.



**!** AHO・AシャंकにはBTシャंक用プルスタッドをそのままご利用頂けます。  
旧AHOシャंक専用のクーラントパイプ付きプルスタッドはクーラントパイプを取り外せばご利用頂けます。  
Retention stud for BT shank can be used as is for AHO-A shank.  
Retention stud with coolant pipe for old AHO shank can be used by removing the coolant pipe.

商品コード Code	型式 Model	d	L	B	l	D	キャップ Nut	kg	—	コレット Collet	スパナ Spanner
3200 60107045	<b>WBT-AHO30A -HDC07A -45</b>	0.5 ~ 7.0	45	0 ~ 4	22 ~ 43	23	HDP-07	0.4	33,690	FDC-07	S-0
3200 60107060	<b>-60</b>	0.5 ~ 7.0	60	0 ~ 4	22 ~ 45	23	HDP-07	0.4	34,990		
3200 60107075	<b>-75</b>	0.5 ~ 7.0	75	0 ~ 4	22 ~ 45	23	HDP-07	0.5	36,280		
3200 60107090	<b>-90</b>	0.5 ~ 7.0	90	0 ~ 4	22 ~ 45	23	HDP-07	0.5	36,930		
3200 60107105	<b>-105</b>	0.5 ~ 7.0	105	0 ~ 4	22 ~ 45	23	HDP-07	0.5	37,580		
3200 60107120	<b>-120</b>	0.5 ~ 7.0	120	0 ~ 4	22 ~ 45	23	HDP-07		38,880		
3200 60107135	<b>-135</b>	0.5 ~ 7.0	135	0 ~ 4	22 ~ 45	23	HDP-07		40,170		
3200 60109045	<b>-HDC09A -45</b>	2.5 ~ 9.0	45	0 ~ 4	27 ~ 44	26	HDP-09		33,690	FDC-09	S-1L
3200 60109060	<b>-60</b>	2.5 ~ 9.0	60	0 ~ 4	27 ~ 54	26	HDP-09	0.4	33,690		
3200 60109075	<b>-75</b>	2.5 ~ 9.0	75	0 ~ 4	27 ~ 57	26	HDP-09	0.5	34,990		
3200 60109090	<b>-90</b>	2.5 ~ 9.0	90	0 ~ 4	27 ~ 57	26	HDP-09	0.6	36,280		
3200 60109105	<b>-105</b>	2.5 ~ 9.0	105	0 ~ 4	27 ~ 57	26	HDP-09	0.6	36,930		
3200 60109120	<b>-120</b>	2.5 ~ 9.0	120	0 ~ 4	27 ~ 57	26	HDP-09	0.7	38,230		
3200 60109135	<b>-135</b>	2.5 ~ 9.0	135	0 ~ 4	27 ~ 57	26	HDP-09		39,520		
3200 60112045	<b>-HDC12A -45</b>	2.5 ~ 12.0	45	-	48	32	HDP-12		36,280	FDC-12	S-3L
3200 60112060	<b>-60</b>	2.5 ~ 12.0	60	0 ~ 5	33 ~ 44	32	HDP-12	0.5	36,280		
3200 60112075	<b>-75</b>	2.5 ~ 12.0	75	0 ~ 5	33 ~ 59	32	HDP-12	0.6	37,580		
3200 60112090	<b>-90</b>	2.5 ~ 12.0	90	0 ~ 5	33 ~ 69	32	HDP-12	0.7	38,230		
3200 60112105	<b>-105</b>	2.5 ~ 12.0	105	0 ~ 5	33 ~ 69	32	HDP-12	0.7	38,880		
3200 60112120	<b>-120</b>	2.5 ~ 12.0	120	0 ~ 5	33 ~ 69	32	HDP-12	0.8	40,170		
3200 60112135	<b>-135</b>	2.5 ~ 12.0	135	0 ~ 5	33 ~ 69	32	HDP-12		41,470		
3200 60116045	<b>-HDC16A -45</b>	3.5 ~ 16.0	45	-	45	36	HDP-16		37,160	FDC-16	S-4L
3200 60116060	<b>-60</b>	3.5 ~ 16.0	60	0 ~ 6	38 ~ 41	36	HDP-16		37,800		
3200 60116075	<b>-75</b>	3.5 ~ 16.0	75	0 ~ 6	38 ~ 56	36	HDP-16	0.6	37,800		
3200 60116090	<b>-90</b>	3.5 ~ 16.0	90	0 ~ 6	38 ~ 71	36	HDP-16	0.7	39,090		
3200 60116105	<b>-105</b>	3.5 ~ 16.0	105	0 ~ 6	38 ~ 82	36	HDP-16	0.8	40,390		
3200 60116120	<b>-120</b>	3.5 ~ 16.0	120	0 ~ 6	38 ~ 82	36	HDP-16	0.9	41,040		
3200 60116135	<b>-135</b>	3.5 ~ 16.0	135	0 ~ 6	38 ~ 82	36	HDP-16		42,370		
3200 60122045	<b>-HDC22A -45</b>	3.5 ~ 22.0	45	-	52	46	HDP-22		40,120	FDC-22	S-5L
3200 60122060	<b>-60</b>	3.5 ~ 22.0	60	0~8	47 ~ 49	46	HDP-22		40,800		
3200 60122075	<b>-75</b>	3.5 ~ 22.0	75	0~8	47 ~ 64	46	HDP-22	0.7	41,680		
3200 60122090	<b>-90</b>	3.5 ~ 22.0	90	0~8	47 ~ 79	46	HDP-22	0.9	42,660		
3200 60122105	<b>-105</b>	3.5 ~ 22.0	105	0~8	47 ~ 94	46	HDP-22	1.0	43,520		
3200 60122120	<b>-120</b>	3.5 ~ 22.0	120	0~8	47 ~ 103	46	HDP-22	0.9	44,280		
3200 60122135	<b>-135</b>	3.5 ~ 22.0	135	-	47 ~ 95	46	HDP-22		45,040		
3200 60307075	<b>WBT-AHO40A -HDC07A -75</b>	0.5~7.0	75	0~4	22~45	23	HDP-07	1.0	40,820	FDC-07	S-0
3200 60307090	<b>-90</b>	0.5~7.0	90	0~4	22~45	23	HDP-07	1.0	41,470		
3200 60307105	<b>-105</b>	0.5~7.0	105	0~4	22~45	23	HDP-07	1.1	42,760		
3200 60307120	<b>-120</b>	0.5~7.0	120	0~4	22~45	23	HDP-07	1.3	43,410		
3200 60307135	<b>-135</b>	0.5~7.0	135	0~4	22~45	23	HDP-07	1.2	44,060		
3200 60309090	<b>-HDC09A -90</b>	2.5~9.0	90	0~4	27~57	26	HDP-09	1.1	40,820		
3200 60309105	<b>-105</b>	2.5~9.0	105	0~4	27~57	26	HDP-09	1.2	41,470		
3200 60309120	<b>-120</b>	2.5~9.0	120	0~4	27~57	26	HDP-09	1.2	42,120		
3200 60309135	<b>-135</b>	2.5~9.0	135	0~4	27~57	26	HDP-09	1.2	42,760		
3200 60309165	<b>-165</b>	2.5~9.0	165	0~4	27~57	26	HDP-09	1.3	44,060		
3200 60312090	<b>-HDC12A -90</b>	2.5~12.0	90	0~5	33~69	32	HDP-12	1.2	42,760	FDC-12	S-3L
3200 60312105	<b>-105</b>	2.5~12.0	105	0~5	33~69	32	HDP-12	1.3	43,410		
3200 60312120	<b>-120</b>	2.5~12.0	120	0~5	33~69	32	HDP-12	1.4	44,060		
3200 60312135	<b>-135</b>	2.5~12.0	135	0~5	33~69	32	HDP-12	1.4	44,710		
3200 60312165	<b>-165</b>	2.5~12.0	165	0~5	33~69	32	HDP-12	1.6	46,000		
3200 60312195	<b>-195</b>	2.5~12.0	195	0~5	33~69	32	HDP-12	1.7	47,300		
3200 60316090	<b>-HDC16A -90</b>	3.5~16.0	90	0~6	38 ~ 75	36	HDP-16	1.2	44,920	FDC-16	S-4L
3200 60316105	<b>-105</b>	3.5~16.0	105	0~6	38 ~ 82	36	HDP-16	1.3	45,570		
3200 60316120	<b>-120</b>	3.5~16.0	120	0~6	38 ~ 82	36	HDP-16	1.4	46,220		
3200 60316135	<b>-135</b>	3.5~16.0	135	0~6	38 ~ 82	36	HDP-16	1.5	46,870		
3200 60316165	<b>-165</b>	3.5~16.0	165	0~6	38 ~ 82	36	HDP-16	1.9	48,270		
3200 60316195	<b>-195</b>	3.5~16.0	195	0~6	38 ~ 82	36	HDP-16	1.9	49,460		

商品コード Code	型式 Model	d	L	B	ℓ	D	キャップ Nut	kg	-	コレット Collet	スパナ Spanner
3200 60322105	WBT-AHO40A -HDC22A -105	3.5~22.0	105	0~8	47 ~ 80	46	HDP-22	1.5	50,430	FDC-22	S-5L
3200 60322120	-120	3.5~22.0	120	0~8	47 ~ 95	46	HDP-22	1.7	51,730		
3200 60322135	-135	3.5~22.0	135	0~8	47 ~ 103	46	HDP-22	1.8	52,380		
3200 60322165	-165	3.5~22.0	165	0~8	47 ~ 103	46	HDP-22	2.1	53,670		
3200 60322195	-195	3.5~22.0	195	0~8	47 ~ 103	46	HDP-22	2.4	54,860		
3200 60507090	WBT-AHO50A -HDC07A -90	0.5~7.0	90	0~4	22~45	23	HDP-07	2.9	46,000	FDC-07	S-0
3200 60507105	-105	0.5~7.0	105	0~4	22~45	23	HDP-07	2.9	46,650		
3200 60507120	-120	0.5~7.0	120	0~4	22~45	23	HDP-07	2.9	47,300		
3200 60507135	-135	0.5~7.0	135	0~4	22~45	23	HDP-07	3.0	47,950		
3200 60507165	-165	0.5~7.0	165	0~4	22~45	23	HDP-07	3.0	49,890		
3200 60507195	-195	0.5~7.0	195	0~4	22~45	23	HDP-07	3.1	51,190		
3200 60509090	-HDC09A -90	2.5~9.0	90	0~4	27~57	26	HDP-09	2.9	46,000	FDC-09	S-1L
3200 60509105	-105	2.5~9.0	105	0~4	27~57	26	HDP-09	2.9	46,650		
3200 60509120	-120	2.5~9.0	120	0~4	27~57	26	HDP-09	3.0	47,300		
3200 60509135	-135	2.5~9.0	135	0~4	27~57	26	HDP-09	3.0	47,950		
3200 60509165	-165	2.5~9.0	165	0~4	27~57	26	HDP-09	3.1	49,890		
3200 60509195	-195	2.5~9.0	195	0~4	27~57	26	HDP-09	3.2	51,190		
3200 60509225	-225	2.5~9.0	225	0~4	27~57	26	HDP-09	3.3	52,480		
3200 60509255	-255	2.5~9.0	255	0~4	27~57	26	HDP-09	3.5	53,130		
3200 60512090	-HDC12A -90	2.5~12.0	90	0~5	33~69	32	HDP-12	3.1	48,600	FDC-12	S-3L
3200 60512105	-105	2.5~12.0	105	0~5	33~69	32	HDP-12	3.0	49,240		
3200 60512120	-120	2.5~12.0	120	0~5	33~69	32	HDP-12	3.1	49,890		
3200 60512135	-135	2.5~12.0	135	0~5	33~69	32	HDP-12	3.1	50,540		
3200 60512165	-165	2.5~12.0	165	0~5	33~69	32	HDP-12	3.3	52,480		
3200 60512195	-195	2.5~12.0	195	0~5	33~69	32	HDP-12	3.4	53,780		
3200 60512225	-225	2.5~12.0	225	0~5	33~69	32	HDP-12	3.6	55,080		
3200 60512255	-255	2.5~12.0	255	0~5	33~69	32	HDP-12	3.8	56,370		
3200 60516090	-HDC16A -90	3.5~16.0	90	0~6	38 ~ 82	36	HDP-16	3.2	50,220	FDC-16	S-4L
3200 60516105	-105	3.5~16.0	105	0~6	38 ~ 82	36	HDP-16	3.1	50,760		
3200 60516120	-120	3.5~16.0	120	0~6	38 ~ 82	36	HDP-16	3.2	51,400		
3200 60516135	-135	3.5~16.0	135	0~6	38 ~ 82	36	HDP-16	3.3	52,050		
3200 60516165	-165	3.5~16.0	165	0~6	38 ~ 82	36	HDP-16	3.4	54,000		
3200 60516195	-195	3.5~16.0	195	0~6	38 ~ 82	36	HDP-16	3.6	55,290		
3200 60516225	-225	3.5~16.0	225	0~6	38 ~ 82	36	HDP-16	3.8	56,700		
3200 60516255	-255	3.5~16.0	255	0~6	38 ~ 82	36	HDP-16	4.0	57,880		
3200 60522105	-HDC22A -105	3.5~22.0	105	0~8	47 ~ 103	46	HDP-22	3.5	55,620	FDC-22	S-5L
3200 60522120	-120	3.5~22.0	120	0~8	47 ~ 103	46	HDP-22	3.5	56,260		
3200 60522135	-135	3.5~22.0	135	0~8	47 ~ 103	46	HDP-22	3.6	57,560		
3200 60522150	-150	3.5~22.0	150	0~8	47 ~ 103	46	HDP-22	3.8	58,860		
3200 60522165	-165	3.5~22.0	165	0~8	47 ~ 103	46	HDP-22	4.0	59,400		
3200 60522195	-195	3.5~22.0	195	0~8	47 ~ 103	46	HDP-22	4.2	60,800		
3200 60522225	-225	3.5~22.0	225	0~8	47 ~ 103	46	HDP-22	4.5	62,100		
3200 60522255	-255	3.5~22.0	255	0~8	47 ~ 103	46	HDP-22	4.9	63,390		

- コレット、スパナ、セミドライ加工用プリセットスクリューは別途ご注文下さい。  
一部を除き、標準仕様プリセットスクリューは付属しております。※B寸法が「-」となっている型式はプリセットスクリュー非対応です。
  - クーラントコレット (FDC-OH、C、MS) をご使用になる場合の最低挿入長はP. 097を参照下さい。
  - ℓはプリセットスクリューを使用した時の値です。
  - キャップの締め付けトルクに関しては、P. 554を参照ください。
- Collet, spanner, and preset screw for semi-dry processing are sold separately.  
A preset screw is included except for some models. \* The model with B dimension "-" is not compatible with the preset screw.
  - Refer to P. 097 for minimum tool insertion length in case of using our coolant collets (OH,C or MS).
  - ℓ indicates dimension when using with a preset screw.
  - See P. 554 for standard tightening torque.

コレット Collet P. 092	スパナ Spanner P. 098	プリセットスクリュー Preset screw P. 100
		

ご注文例 Ordering Example

**WBT-AHO40A - HDC12A - 90**

AHO シャンクサイズ      最大コレット内径      突き出し長さ (L)  
AHO Shank size      Max. collet I.D.      Projection length

BT  
AHO-A  
HSK-A/E/F/C  
HSK-T  
C  
UTS  
ST  
専用機  
関連機器  
プッシュメントリ

ミリングチャック  
Milling Chuck

コレットホルダ  
Collet Holder

Rゼロホルダ  
R Zero Holder

ハイドロチャック  
Hydraulic Chuck

シロノカチャック  
Shrink Fit

タッピングチャック  
Tapping Chuck

アールハ類  
A-hors

マルチホアツリーリント  
Multibore tool system

機能付きホルダ  
Function Holder



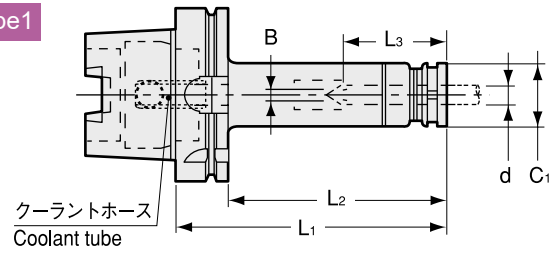
# HDC-A 高精度コレットホルダ High-Precision Collet Holder



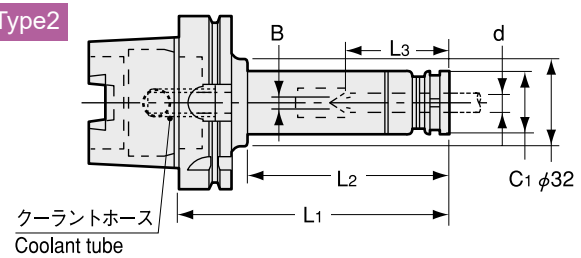
ドリル加工、リーマ加工、仕上エンドミル加工に最適。  
Suitable for drilling, reaming and finish endmilling.

- BT
- AHO-A
- HSK-A/E/F/C
- HSK-T
- C
- UTS
- ST
- 専用機
- 関連機器
- フェーザドリ
- ミリングチャック
- コレットホルダ
- ゼロホルダ
- ハイドロチャック
- シリンダチャック
- タッピングチャック
- エアホソ
- マルチホソシステム
- 機能コレットホルダ
- HSK-E
- HSK-F
- HSK-C
- シャンク寸法

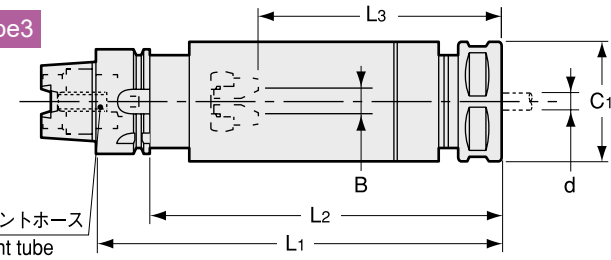
Type1



Type2



Type3

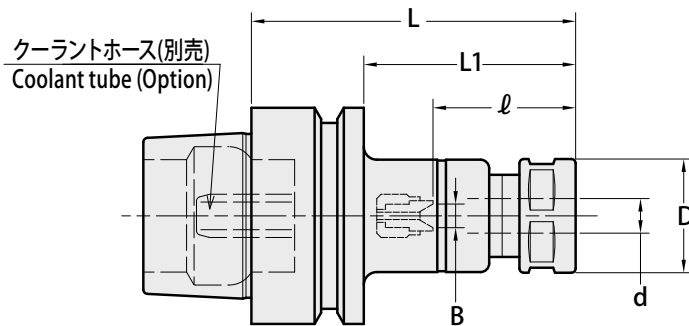


商品コード Code	型式 Model	Type	d	L1	L2	B	L3	C1	キャップ Nut	kg	—	コレット Collet	スパナ Spanner
5360 13107060	<b>HSK40A -HDC07A -60</b>	1	0.5 ~ 7.0	60	40	0 ~ 4	22 ~ 27 (22 ~ 24)	23	HDP-07A	0.4	38,550	FDC-07	S-0
5360 13107075	<b>-75</b>	1	0.5 ~ 7.0	75	55	0 ~ 4	22 ~ 38	23	HDP-07A	0.4	39,310		
5360 13107090	<b>-90</b>	1	0.5 ~ 7.0	90	70	0 ~ 4	22 ~ 49	23	HDP-07A	0.4	40,060		
5360 13107120	<b>-120</b>	1	0.5 ~ 7.0	120	100	0 ~ 4	22 ~ 49	23	HDP-07A	0.5	40,710		
5360 13107150	<b>-150</b>	1	0.5 ~ 7.0	150	130	0 ~ 4	22 ~ 49	23	HDP-07A	0.6	43,950		
5360 13109060	<b>-HDC09A -60</b>	1	2.5 ~ 9.0	60	40	—	40	26	HDP-09	0.4	37,150	FDC-09	S-1L
5360 13109075	<b>-75</b>	1	2.5 ~ 9.0	75	55	0 ~ 4	27 ~ 35	26	HDP-09	0.4	37,900		
5360 13109090	<b>-90</b>	1	2.5 ~ 9.0	90	70	0 ~ 4	27 ~ 46	26	HDP-09	0.5	39,310		
5360 13109120	<b>-120</b>	1	2.5 ~ 9.0	120	100	0 ~ 4	27 ~ 61	26	HDP-09	0.6	40,060		
5360 13109150	<b>-150</b>	1	2.5 ~ 9.0	150	130	0 ~ 4	27 ~ 61	26	HDP-09	0.7	43,300		
5360 13112075	<b>-HDC12A -75</b>	1	2.5 ~ 12.0	75	55	0 ~ 5	33 ~ 34	32	HDP-12	0.5	40,820	FDC-12	S-3L
5360 13112090	<b>-90</b>	1	2.5 ~ 12.0	90	70	0 ~ 5	33 ~ 51	32	HDP-12	0.6	41,470		
5360 13112120	<b>-120</b>	1	2.5 ~ 12.0	120	100	0 ~ 5	33 ~ 74	32	HDP-12	0.7	42,120		
5360 13112150	<b>-150</b>	1	2.5 ~ 12.0	150	130	0 ~ 5	33 ~ 74	32	HDP-12	0.9	45,360		
5360 13116075	<b>-HDC16A -75</b>	3	3.5 ~ 16.0	75	55	0 ~ 6	38 ~ 40 (38 ~ 37)	36	HDP-16	0.5	41,790	FDC-16	S-4L
5360 13116090	<b>-90</b>	3	3.5 ~ 16.0	90	70	0 ~ 6	38 ~ 54 (38 ~ 51)	36	HDP-16	0.6	42,440		
5360 13116120	<b>-120</b>	3	3.5 ~ 16.0	120	100	0 ~ 6	38 ~ 72	36	HDP-16	0.8	44,490		
5360 13116150	<b>-150</b>	3	3.5 ~ 16.0	150	130	0 ~ 6	38 ~ 86	36	HDP-16	1.0	47,950		
5360 13122090	<b>-HDC22A -90</b>	3	3.5 ~ 22.0	90	70	—	65	46	HDP-22	0.7	47,080	FDC-22	S-5L
5360 13122120	<b>-120</b>	3	3.5 ~ 22.0	120	100	0 ~ 8	47 ~ 73	46	HDP-22	1.0	48,060		
5360 13122150	<b>-150</b>	3	3.5 ~ 22.0	150	130	0 ~ 8	47 ~ 103	46	HDP-22	1.4	52,810		
5360 14107075	<b>HSK50A -HDC07A -75</b>	1	0.5 ~ 7.0	75	49	0 ~ 4	22 ~ 32	23	HDP-07A	0.6	42,660	FDC-07	S-0
5360 14107090	<b>-90</b>	1	0.5 ~ 7.0	90	64	0 ~ 4	22 ~ 45	23	HDP-07A	0.6	43,200		
5360 14107120	<b>-120</b>	1	0.5 ~ 7.0	120	94	0 ~ 4	22 ~ 45	23	HDP-07A	0.7	43,740		
5360 14109075	<b>-HDC09A -75</b>	1	2.5 ~ 9.0	75	49	0 ~ 4	27 ~ 31	26	HDP-09	0.6	41,580	FDC-09	S-1L
5360 14109090	<b>-90</b>	1	2.5 ~ 9.0	90	64	0 ~ 4	27 ~ 47	26	HDP-09	0.6	42,660		
5360 14109120	<b>-120</b>	1	2.5 ~ 9.0	120	94	0 ~ 4	27 ~ 61	26	HDP-09	0.8	43,200		
5360 14112090	<b>-HDC12A -90</b>	1	2.5 ~ 12.0	90	64	0 ~ 5	33 ~ 42	32	HDP-12	0.7	44,280	FDC-12	S-3L
5360 14112120	<b>-120</b>	1	2.5 ~ 12.0	120	94	0 ~ 5	33 ~ 71	32	HDP-12	0.9	45,360		
5360 14112150	<b>-150</b>	1	2.5 ~ 12.0	150	124	0 ~ 5	33 ~ 74	32	HDP-12	1.1	47,520		
5360 14116090	<b>-HDC16A -90</b>	1	3.5 ~ 16.0	90	64	0 ~ 6	38 ~ 50 (38 ~ 47)	36	HDP-16	0.8	49,140	FDC-16	S-4L
5360 14116120	<b>-120</b>	1	3.5 ~ 16.0	120	94	0 ~ 6	38 ~ 65	36	HDP-16	1.0	50,220		
5360 14116150	<b>-150</b>	1	3.5 ~ 16.0	150	124	0 ~ 6	38 ~ 86	36	HDP-16	1.2	51,300		
5360 14122090	<b>-HDC22A -90</b>	3	3.5 ~ 22.0	90	64	—	60	46	HDP-22	0.9	51,840	FDC-22	S-5L
5360 14122120	<b>-120</b>	3	3.5 ~ 22.0	120	94	0 ~ 8	47 ~ 63	46	HDP-22	1.2	52,920		
5360 14122150	<b>-150</b>	3	3.5 ~ 22.0	150	124	0 ~ 8	47 ~ 93	46	HDP-22	1.5	55,620		



# HDC・A 高精度コレットホルダ High-Precision Collet Holder

ドリル加工、リーマ加工、仕上エンドミル加工に最適。  
Suitable for drilling, reaming and finish endmilling.



商品コード Code	型式 Model	d	L	L1	B	ℓ	D	キャップ Nut	kg	—	フセット スクリュー Preset Screw	コレット Collet	スパナ Spanner
5360 51107040	HSK25E -HDC07A -40	0.5 ~ 7.0	40	30	—	26	23	HDP-07A	0.1	39,090	—	FDC-07	S-0
5360 51107060	-60	0.5 ~ 7.0	60	50	0 ~ 4	22 ~ 27	23	HDP-07A	—	39,310	HDS-07	FDC-07	S-0
5360 51109045	-HDC09A -45	2.5 ~ 9.0	45	35	—	30	26	HDP-09	0.1	39,960	—	FDC-09	S-1L
5360 51109060	-60	2.5 ~ 9.0	60	50	0 ~ 4	27 ~ 32	26	HDP-09	0.1	40,390	HDS-09	FDC-09	S-1L
5360 52107045	HSK32E -HDC07A -45	0.5 ~ 7.0	45	25	—	28	23	HDP-07A	0.2	39,090	—	FDC-07	S-0
5360 52107060	-60	0.5 ~ 7.0	60	40	0 ~ 4	22 ~ 25	23	HDP-07A	0.2	39,310	HDS-07	FDC-07	S-0
5360 52109050	-HDC09A -50	2.5 ~ 9.0	50	30	—	32	26	HDP-09	0.2	39,960	—	FDC-09	S-1L
5360 52109060	-60	2.5 ~ 9.0	60	40	0 ~ 4	27 ~ 29	26	HDP-09	0.2	40,390	HDS-09	FDC-09	S-1L
5360 52112060	-HDC12A -60	2.5 ~ 12.0	60	40	—	41	32	HDP-12	0.2	40,820	—	FDC-12	S-3L
5360 52112075	-75	2.5 ~ 12.0	75	55	0 ~ 5	33 ~ 43	32	HDP-12	0.3	40,820	HDS-12	FDC-12	S-3L
5360 53107045	HSK40E -HDC07A -45	0.5 ~ 7.0	45	25	—	26	23	HDP-07A	0.3	39,090	—	FDC-07	S-0
5360 53107060	-60	0.5 ~ 7.0	60	40	0 ~ 4	22 ~ 27	23	HDP-07A	0.3	39,310	HDS-07	FDC-07	S-0
5360 53107075	-75	0.5 ~ 7.0	75	55	0 ~ 4	22 ~ 38	23	HDP-07A	0.3	39,310	HDS-07	FDC-07	S-0
5360 53107090	-90	0.5 ~ 7.0	90	70	0 ~ 4	22 ~ 49	23	HDP-07A	0.4	40,060	HDS-07	FDC-07	S-0
5360 53107120	-120	0.5 ~ 7.0	120	100	0 ~ 4	22 ~ 49	23	HDP-07A	—	40,710	HDS-07	FDC-07	S-0
5360 53109045	-HDC09A -45 ※	2.5 ~ 9.0	45	25	—	30	26	HDP-09	0.3	36,930	—	FDC-09	S-1L
5360 53109060	-60	2.5 ~ 9.0	60	40	—	40	26	HDP-09	—	37,150	—	FDC-09	S-1L
5360 53109075	-75	2.5 ~ 9.0	75	55	0 ~ 4	27 ~ 35	26	HDP-09	0.4	37,900	HDS-09	FDC-09	S-1L
5360 53109090	-90	2.5 ~ 9.0	90	70	0 ~ 4	27 ~ 46	26	HDP-09	0.4	39,310	HDS-09	FDC-09	S-1L
5360 53109120	-120	2.5 ~ 9.0	120	100	0 ~ 4	27 ~ 61	26	HDP-09	0.5	40,060	HDS-09	FDC-09	S-1L
5360 53112060	-HDC12A -60	2.5 ~ 12.0	60	40	—	39	32	HDP-12	0.4	40,820	—	FDC-12	S-3L
5360 53112075	-75	2.5 ~ 12.0	75	55	0 ~ 5	33 ~ 34	32	HDP-12	0.4	40,820	HDS-12	FDC-12	S-3L
5360 53112090	-90	2.5 ~ 12.0	90	70	0 ~ 5	33 ~ 51	32	HDP-12	0.5	41,470	HDS-12	FDC-12	S-3L
5360 53112120	-120	2.5 ~ 12.0	120	100	0 ~ 5	33 ~ 74	32	HDP-12	0.7	42,120	HDS-12	FDC-12	S-3L
5360 53112150	-150	2.5 ~ 12.0	150	130	0 ~ 5	33 ~ 74	32	HDP-12	0.8	45,360	HDS-12	FDC-12	S-3L
5360 53116060	-HDC16A -60	3.5 ~ 16.0	60	40	—	38	36	HDP-16	0.4	41,790	—	FDC-16	S-4L
5360 53116075	-75	3.5 ~ 16.0	75	55	0 ~ 6	38 ~ 40	36	HDP-16	—	41,790	HDS-16	FDC-16	S-4L
5360 53116090	-90	3.5 ~ 16.0	90	70	0 ~ 6	38 ~ 54	36	HDP-16	0.5	42,440	HDS-16	FDC-16	S-4L
5360 53116120	-120	3.5 ~ 16.0	120	100	0 ~ 6	38 ~ 72	36	HDP-16	0.7	44,490	HDS-16	FDC-16	S-4L
5360 53116150	-150	3.5 ~ 16.0	150	130	0 ~ 6	38 ~ 86	36	HDP-16	—	47,950	HDS-16	FDC-16	S-4L
5360 54107045	HSK50E -HDC07A -45	0.5 ~ 7.0	45	19	—	23	23	HDP-07A	—	42,440	—	FDC-07	S-0
5360 54107060	-60	0.5 ~ 7.0	60	34	0 ~ 4	22 ~ 23	23	HDP-07A	—	42,660	HDS-07	FDC-07	S-0
5360 54107075	-75	0.5 ~ 7.0	75	49	0 ~ 4	22 ~ 32	23	HDP-07A	—	42,660	HDS-07	FDC-07	S-0
5360 54107090	-90	0.5 ~ 7.0	90	64	0 ~ 4	22 ~ 45	23	HDP-07A	—	43,200	HDS-07	FDC-07	S-0
5360 54107120	-120	0.5 ~ 7.0	120	94	0 ~ 4	22 ~ 45	23	HDP-07A	0.7	43,740	HDS-07	FDC-07	S-0
5360 54109060	-HDC09A -60	2.5 ~ 9.0	60	34	—	37	26	HDP-09	—	41,580	—	FDC-09	S-1L
5360 54109075	-75	2.5 ~ 9.0	75	49	0 ~ 4	27 ~ 31	26	HDP-09	—	41,580	HDS-09	FDC-09	S-1L
5360 54109090	-90	2.5 ~ 9.0	90	64	0 ~ 4	27 ~ 47	26	HDP-09	—	42,660	HDS-09	FDC-09	S-1L
5360 54109120	-120	2.5 ~ 9.0	120	94	0 ~ 4	27 ~ 61	26	HDP-09	—	43,200	HDS-09	FDC-09	S-1L

商品コード Code	型式 Model	d	L	L1	B	ℓ	D	キャップ Nut	kg	—	プリセット スクリュー Preset Screw	コレット Collet	スパナ Spanner
5360 54112060	<b>HSK50E -HDC12A -60</b>	2.5 ~ 12.0	60	34	—	34	32	HDP-12		43,630	—	FDC-12	S-3L
5360 54112075	<b>-75</b>	2.5 ~ 12.0	75	49	0 ~ 5	33 ~ 36	32	HDP-12	0.6	43,630	HDS-12		
5360 54112090	<b>-90</b>	2.5 ~ 12.0	90	64	0 ~ 5	33 ~ 42	32	HDP-12	0.7	44,280	HDS-12		
5360 54112120	<b>-120</b>	2.5 ~ 12.0	120	94	0 ~ 5	33 ~ 71	32	HDP-12		45,360	HDS-12		
5360 54112150	<b>-150</b>	2.5 ~ 12.0	150	124	0 ~ 5	33 ~ 74	32	HDP-12		47,520	HDS-12		
5360 54116060	<b>-HDC16A -60</b> ※	3.5 ~ 16.0	60	34	—	40	36	HDP-16	0.6	48,490	—	FDC-16	S-4L
5360 54116075	<b>-75</b>	3.5 ~ 16.0	75	49	—	50	36	HDP-16	0.6	48,490	—		
5360 54116090	<b>-90</b>	3.5 ~ 16.0	90	64	0 ~ 6	38 ~ 50	36	HDP-16	0.8	49,140	HDS-16		
5360 54116120	<b>-120</b>	3.5 ~ 16.0	120	94	0 ~ 6	38 ~ 65	36	HDP-16	0.9	50,220	HDS-16		
5360 54116150	<b>-150</b>	3.5 ~ 16.0	150	124	0 ~ 6	38 ~ 86	36	HDP-16		51,300	HDS-16		
5360 54122075	<b>-HDC22A -75</b>	3.5 ~ 22.0	75	49	—	49	46	HDP-22		51,190	—	FDC-22	S-5L
5360 54122090	<b>-90</b>	3.5 ~ 22.0	90	64	—	60	46	HDP-22	0.9	51,840	—		
5360 54122120	<b>-120</b>	3.5 ~ 22.0	120	94	0 ~ 8	47 ~ 63	46	HDP-22	1.2	52,920	HDS-22		
5360 54122150	<b>-150</b>	3.5 ~ 22.0	150	124	0 ~ 8	47 ~ 93	46	HDP-22	1.5	55,620	HDS-22		

1. コレット、スパナ、六角穴付プリセットスクリュー、セミドライ加工用プリセットスクリューは別途ご注文下さい。  
一部を除き、標準仕様プリセットスクリューは付属しております。  
※ B寸法が「—」となっている型式はプリセットスクリュー非対応です。

2. L3はプリセットスクリューを使用した時の値です。
3. キャップの締め付けトルクに関しては、P. 554を参照ください。
4. ※のあるホルダにはクーラントホースは取り付けできません。

1. Collet, spanner, hexagon head preset screw, preset screw for semi-dry processing are sold separately.  
A preset screw is included except for some models.  
\* The model with B dimension "—" is not compatible with the preset screw.
2. "L3" indicates dimension when using with a preset screw.
3. See P. 554 for standard tightening torque.
4. Tools marked with ※ cannot have coolant hoses installed.

FDC コレット FDC Collet P. 092	スパナ Spanner P. 098	プリセットスクリュー Preset screw P. 100
		

ご注文例 Ordering Example

**HSK50E - HDC12A - 60**

シャンクサイズ      最大コレット内径      突き出し長さ (L)  
Shank size            Max. collet I.D.            Projection length

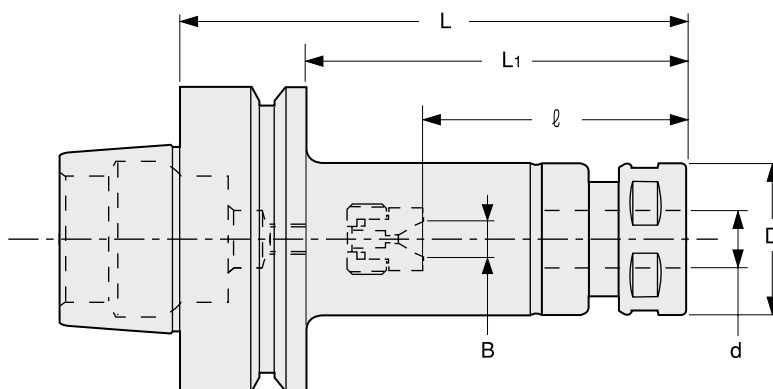
- BT
- AHO-A
- HSK-A/E/F/C
- HSK-T
- C
- UTS
- ST
- 専用機
- 関連機器
- プッシュメントリ
- ミリングチャック
- Milling Chuck
- コレットホルダ
- Collet Holder
- Rゼロホルダ
- R Zero Holder
- ハイドロチャック
- Hydraulic Chuck
- シリンカチヤック
- Shrink Fit
- タッピングチャック
- Tapping Chuck
- アーバ類
- Aubers
- マルチホアツリーリント
- Multibore tool system
- 機能付きホルダ
- Function Holder
- HSK-E
- HSK-F
- HSK-C
- シャンク規格
- Tool Shank Dimensions





# HDC・A 高精度コレットホルダ High-Precision Collet Holder

ドリル加工、リーマ加工、仕上エンドミル加工に最適。  
Suitable for drilling, reaming and finish endmilling.



商品コード Code	型式 Model	d	L	L1	B	ℓ	D	キャップ Nut	kg	—	プリセット スクリュー Preset Screw	コレット Collet	スパナ Spanner
5360 65107075	<b>HSK63F -HDC07A -75</b>	0.5 ~ 7.0	75	49	0 ~ 4	22 ~ 30	23	HDP-07A	0.8	49,890	HDS-07		
5360 65107090	<b>-90</b>	0.5 ~ 7.0	90	64	0 ~ 4	22 ~ 45	23	HDP-07A	0.8	51,080	HDS-07	FDC-07	S-0
5360 65107105	<b>-105</b>	0.5 ~ 7.0	105	79	0 ~ 4	22 ~ 45	23	HDP-07A	0.8	52,270	HDS-07		
5360 65107135	<b>-135</b>	0.5 ~ 7.0	135	109	0 ~ 4	22 ~ 45	23	HDP-07A	0.9	53,460	HDS-07		
5360 65109075	<b>-HDC09A -75</b>	2.5 ~ 9.0	75	49	0 ~ 4	27 ~ 36 (27 ~ 33)	26	HDP-09	0.8	49,890	HDS-09		
5360 65109090	<b>-90</b>	2.5 ~ 9.0	90	64	0 ~ 4	27 ~ 45	26	HDP-09	0.8	51,080	HDS-09	FDC-09	S-1L
5360 65109105	<b>-105</b>	2.5 ~ 9.0	105	79	0 ~ 4	27 ~ 57	26	HDP-09	0.9	52,270	HDS-09		
5360 65109135	<b>-135</b>	2.5 ~ 9.0	135	109	0 ~ 4	27 ~ 57	26	HDP-09	1.0	53,460	HDS-09		
5360 65109165	<b>-165</b>	2.5 ~ 9.0	165	139	0 ~ 4	27 ~ 57	26	HDP-09		55,290	HDS-09		
5360 65112075	<b>-HDC12A -75</b>	2.5 ~ 12.0	75	49	—	48	32	HDP-12	0.8	51,080	—		
5360 65112090	<b>-90</b>	2.5 ~ 12.0	90	64	0 ~ 5	33 ~ 40	32	HDP-12	0.9	52,270	HDS-12	FDC-12	S-3L
5360 65112105	<b>-105</b>	2.5 ~ 12.0	105	79	0 ~ 5	33 ~ 55	32	HDP-12	1.0	53,460	HDS-12		
5360 65112135	<b>-135</b>	2.5 ~ 12.0	135	109	0 ~ 5	33 ~ 69	32	HDP-12	1.2	54,640	HDS-12		
5360 65112165	<b>-165</b>	2.5 ~ 12.0	165	139	0 ~ 5	33 ~ 69	32	HDP-12	1.3	56,480	HDS-12		
5360 65116075	<b>-HDC16A -75</b>	3.5 ~ 16.0	75	49	—	47	36	HDP-16	0.9	54,640	—		
5360 65116090	<b>-90</b>	3.5 ~ 16.0	90	64	0 ~ 6	38 ~ 49 (38 ~ 46)	36	HDP-16	1.0	55,830	HDS-16	FDC-16	S-4L
5360 65116105	<b>-105</b>	3.5 ~ 16.0	105	79	0 ~ 6	38 ~ 52	36	HDP-16		57,020	HDS-16		
5360 65122075	<b>-HDC22A -75</b>	3.5 ~ 22.0	75	49	—	50	46	HDP-22	1.0	60,580	—		
5360 65122090	<b>-90</b>	3.5 ~ 22.0	90	64	—	60	46	HDP-22	1.1	61,770	HDS-22	FDC-22	S-5L
5360 65122105	<b>-105</b>	3.5 ~ 22.0	105	79	0 ~ 8	47 ~ 62 (47 ~ 59)	46	HDP-22	1.3	62,960	HDS-22		

- コレット、スパナ、六角穴付プリセットスクリュー、セミドライ加工用プリセットスクリューは別途ご注文下さい。  
一部を除き、標準仕様プリセットスクリューは付属しております。  
※ B寸法が「—」となっている型式はプリセットスクリュー非対応です。
  - ℓはプリセットスクリューを使用した時の値です。()の値は別売の六角穴付きプリセットスクリューを使用した場合の値です。
  - キャップの締め付けトルクに関しては、P. 554を参照ください。
- Collet, spanner, hexagon head preset screw, preset screw for semi-dry processing are sold separately.  
A preset screw is included except for some models.  
\* The model with B dimension "—" is not compatible with the preset screw.
  - "ℓ" indicates dimension when using with a preset screw.  
The value within () indicates the value when using a preset screw with a hex hole (sold separately).
  - See P. 554 for standard tightening torque.

FDC コレット FDC Collet P. 092	スパナ Spanner P. 098	プリセットスクリュー Preset screw P. 100

### ご注文例 Ordering Example

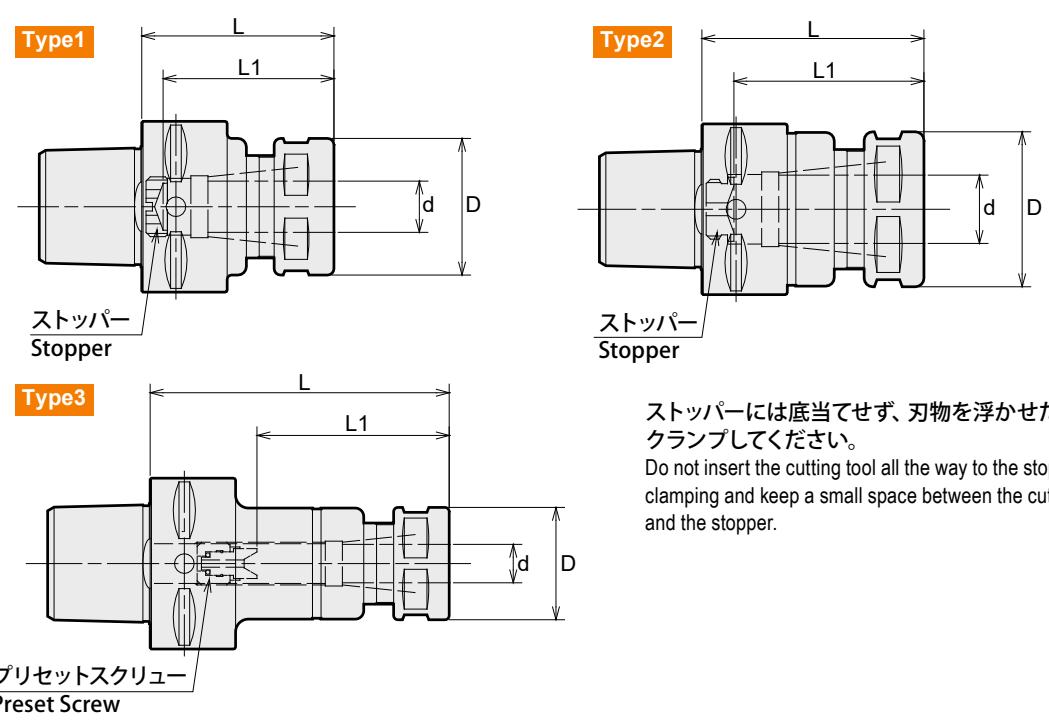
**HSK63F - HDC12A - 105**

シャンクサイズ 最大コレット内径 突き出し長さ (L)  
Shank size Max. collet I.D. Projection length



# HDC-A 高精度コレットホルダ High-Precision Collet Holder

ドリル加工、リーマ加工、仕上エンドミル加工に最適。  
Suitable for drilling, reaming and finish endmilling.



ストッパーには底当てせず、刃物を浮かせた状態でクランプしてください。  
Do not insert the cutting tool all the way to the stopper when clamping and keep a small space between the cutting tool and the stopper.

商品コード Code	型式 Model	Type	d	L	L1	D	キャップ Nut	kg	—	コレット Collet	スパナ Spanner
6700 00307035	<b>C3</b> -HDC07A -35	1	0.5-7.0	35	24	23	HDP-07A	0.2	31,000	FDC-07	S-0
6700 00307045	-45	1	0.5-7.0	45	34	23	HDP-07A	0.2	31,500		
6700 00309035	-HDC09A -35	*2	2.5-9.0	35	29	26	HDP-09	0.2	31,000	FDC-09	S-1L
6700 00309045	-45	1	2.5-9.0	45	34	26	HDP-09	0.2	32,000		
6700 00312036	-HDC12A -36	*2	2.5-12.0	36	31	32	HDP-12	0.2	32,000	FDC-12	S-3L
6700 00312045	-45	*2	2.5-12.0	45	37	32	HDP-12	0.3	32,500		
6700 00316045	-HDC16A -45	*2	3.5-16.0	45	37	36	HDP-16	0.3	33,000	FDC-16	S-4L
6700 00407035	<b>C4</b> -HDC07A -35	*1	0.5-7.0	35	24	23	HDP-07A	0.3	32,000	FDC-07	S-0
6700 00407045	-45	1	0.5-7.0	45	34	23	HDP-07A	0.4	32,500		
6700 00407052	-52	3	0.5-7.0	52	22 ~ 29	23	HDP-07A	0.4	32,700		
6700 00407070	-70	3	0.5-7.0	70	22 ~ 45	23	HDP-07A	0.4	32,800	FDC-09	S-1L
6700 00409035	-HDC09A -35	*1	2.5-9.0	35	24	26	HDP-09	0.3	32,500		
6700 00409045	-45	1	2.5-9.0	45	34	26	HDP-09	0.4	32,700		
6700 00409052	-52	1	2.5-9.0	52	41	26	HDP-09	0.4	32,800	FDC-12	S-3L
6700 00409070	-70	3	2.5-9.0	70	27 ~ 45	26	HDP-09	0.5	32,900		
6700 00412035	-HDC12A -35	*1*2	2.5-12.0	35	31	32	HDP-12	0.3	33,000		
6700 00412045	-45	*2	2.5-12.0	45	38	32	HDP-12	0.4	33,200	FDC-16	S-4L
6700 00412052	-52	1	2.5-12.0	52	40	32	HDP-12	0.4	33,500		
6700 00412070	-70	3	2.5-12.0	70	33 ~ 45	32	HDP-12	0.5	33,500		
6700 00416038	-HDC16A -38	*1*2	3.5-16.0	38	36	36	HDP-16	0.3	34,000	FDC-22	S-5L
6700 00416052	-52	*2	3.5-16.0	52	44	36	HDP-16	0.4	34,600		
6700 00422054	-HDC22A -54	*2	3.5-22.0	54	47	46	HDP-22	0.5	35,000		

商品コード Code	型式 Model	Type	d	L	L1	D	キャップ Nut	kg	—	コレット Collet	スパナ Spanner	
6700 00507060	<b>C5 -HDC07A -60</b>	1	0.5-7.0	60	47	23	HDP-07A	0.6	34,500	FDC-07	S-0	
6700 00507075		3	0.5-7.0	75	22 ~ 37	23	HDP-07A	0.6	35,000			
6700 00507105		3	0.5-7.0	105	22 ~ 45	23	HDP-07A	0.7	35,500			
6700 00507135		3	0.5-7.0	135	22 ~ 45	23	HDP-07A	0.8	36,000			
6700 00509060	<b>-HDC09A -60</b>	1	2.5-9.0	60	47	26	HDP-09	0.6	35,000	FDC-09	S-1L	
6700 00509075		3	2.5-9.0	75	27 ~ 37	26	HDP-09	0.7	35,500			
6700 00509105		3	2.5-9.0	105	27 ~ 57	26	HDP-09	0.8	36,000			
6700 00509135		3	2.5-9.0	135	27 ~ 57	26	HDP-09	0.9	36,500			
6700 00512060	<b>-HDC12A -60</b>	1	2.5-12.0	60	43	32	HDP-12	0.6	35,500	FDC-12	S-3L	
6700 00512075		1	2.5-12.0	75	58	32	HDP-12	0.7	36,000			
6700 00512105		3	2.5-12.0	105	33 ~ 69	32	HDP-12	0.9	36,500			
6700 00512135		3	2.5-12.0	135	33 ~ 69	32	HDP-12	1.0	37,000			
6700 00516060	<b>-HDC16A -60</b>	1	3.5-16.0	60	38	36	HDP-16	0.7	36,000	FDC-16	S-4L	
6700 00516075		1	3.5-16.0	75	53	36	HDP-16	0.8	36,500			
6700 00516105		3	3.5-16.0	105	38 ~ 73	36	HDP-16	1.0	37,000			
6700 00516135		3	3.5-16.0	135	38 ~ 82	36	HDP-16	1.2	37,500			
6700 00516150	<b>-150</b>	3	3.5-16.0	150	38 ~ 82	36	HDP-16	1.3	38,000	FDC-22	S-5L	
6700 00522075		<b>-HDC22A -75</b>	2	3.5-22.0	75	57	46	HDP-22	0.9			37,000
6700 00522105			3	3.5-22.0	105	47 ~ 68	46	HDP-22	1.2			37,500
6700 00522135			3	3.5-22.0	135	47 ~ 98	46	HDP-22	1.5			38,000
6700 00522150	3		3.5-22.0	150	47 ~ 103	46	HDP-22	1.7	38,500			
6700 00607060	<b>C6 -HDC07A -60</b>	1	0.5-7.0	60	45	23	HDP-07A	0.9	34,500	FDC-07	S-0	
6700 00607075		3	0.5-7.0	75	22 ~ 37	23	HDP-07A	1.0	35,000			
6700 00607105		3	0.5-7.0	105	22 ~ 45	23	HDP-07A	1.1	35,500			
6700 00607135		3	0.5-7.0	135	22 ~ 45	23	HDP-07A	1.2	36,000			
6700 00609060	<b>-HDC09A -60</b>	1	2.5-9.0	60	45	26	HDP-09	1.0	35,000	FDC-09	S-1L	
6700 00609075		3	2.5-9.0	75	27 ~ 37	26	HDP-09	1.0	35,500			
6700 00609105		3	2.5-9.0	105	27 ~ 57	26	HDP-09	1.1	36,000			
6700 00609135		3	2.5-9.0	135	27 ~ 57	26	HDP-09	1.2	36,500			
6700 00612060	<b>-HDC12A -60</b>	1	2.5-12.0	60	45	32	HDP-12	1.0	35,500	FDC-12	S-3L	
6700 00612075		1	2.5-12.0	75	60	32	HDP-12	1.1	36,000			
6700 00612105		3	2.5-12.0	105	33 ~ 64	32	HDP-12	1.2	36,500			
6700 00612135		3	2.5-12.0	135	33 ~ 69	32	HDP-12	1.4	37,000			
6700 00616060	<b>-HDC16A -60</b>	1	3.5-16.0	60	41	36	HDP-16	1.0	36,000	FDC-16	S-4L	
6700 00616075		1	3.5-16.0	75	56	36	HDP-16	1.1	36,500			
6700 00616105		3	3.5-16.0	105	38 ~ 65	36	HDP-16	1.3	37,000			
6700 00616135		3	3.5-16.0	135	38 ~ 82	36	HDP-16	1.5	37,500			
6700 00616150	<b>-150</b>	3	3.5-16.0	150	38 ~ 82	36	HDP-16	1.6	38,000	FDC-22	S-5L	
6700 00622075		<b>-HDC22A -75</b>	2	3.5-22.0	75	56	46	HDP-22	1.3			37,000
6700 00622105			3	3.5-22.0	105	47 ~ 68	46	HDP-22	1.6			37,500
6700 00622135			3	3.5-22.0	135	47 ~ 98	46	HDP-22	1.9			38,000
6700 00622150	3		3.5-22.0	150	47 ~ 103	46	HDP-22	2.0	38,500			

- コレット、スパナは別途ご注文下さい。
- Type 3のホルダについて：  
標準仕様プリセットスクリーが付属しています。六角穴付プリセットスクリー、セミドライ加工用プリセットスクリーは別途ご注文下さい。  
L1寸法はプリセットスクリーを使用した時の値です。
- \*1のホルダは自動工具交換(ATC)に対応していません。
- \*2のホルダはセグメントクランプ専用です。引きネジ方式のクランプには対応していません。
- クーラントコレット(FDC-OH、C、MS)とタンク付刃具併用時の最低挿入長はP.097を参照下さい。
- キャップの締め付けトルクに関しては、P.554を参照ください。
  - Collet, spanner are sold separately.
  - About type3 holder :  
Standard preset screw is included. Hexagon head preset screw, preset screw for semi-dry processing are sold separately.  
L1 indicates dimension when using with a preset screw.
  - \*1 Not compatible with automatic tool change (ATC).
  - \*2 For use with segment clamp only. Not compatible with draw-bolt clamping systems.
  - Refer to P. 097 for minimum tool insertion length in case of using our coolant collets (OH,C or MS).
  - Refer to P. 554 for standard tightening torque.

ご注文例 Ordering Example

**C3 - HDC07A - 35**

シャンクサイズ    最大コレット内径    突き出し長さ(L)  
Shank size        Max. collet I.D.        Projection length

コレット Collet P. 092	スパナ Spanner P. 098	プリセットスクリー Preset screw P. 100
		

BT  
AHO-A  
HSK-A/E/F/C  
HSK-T  
C  
UTS  
ST  
専用機  
関連機器  
プッシュメントリ

コレットホルダ  
Collet Holder

サイドロックホルダ  
Slide Lock Holder

ミリングチャック  
Milling Chuck

Rゼロホルダ  
R Zero Holder

ハイドラクチャック  
Hydraulic Chuck

タッピングチャック  
Tapping Chuck

シロクカーチャック  
Shrink Fit

アールズ  
A-bars

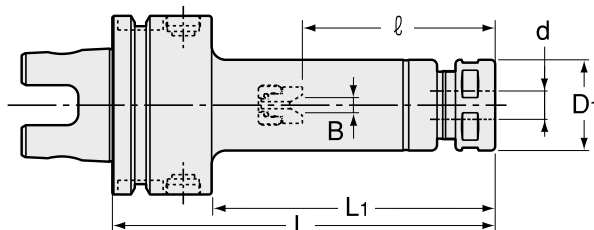
マルチホウソーイング  
Multibore tool system

ターニングツール  
Turning Tool



# HDC-A 高精度コレットホルダ High-Precision Collet Holder

ドリル加工、リーマ加工、仕上エンドミル加工に最適。  
Suitable for drilling, reaming and finish endmilling.



商品コード Code	型式 Model	d	L	L1	B	l	D1	キャップ Nut	kg	—	コレット Collet	スパナ Spanner
1260 11107075	<b>UTS5040 -HDC07A -75-H</b>	0.5 ~ 7.0	75	45	0 ~ 4	22 ~ 38	23	HDP-07A	0.6	50,500	FDC-07	S-0
1260 11107090	<b>-90-H</b>	0.5 ~ 7.0	90	60	0 ~ 4	22 ~ 45	23	HDP-07A	0.6	51,170		
1260 11107120	<b>-120-H</b>	0.5 ~ 7.0	120	90	0 ~ 4	22 ~ 45	23	HDP-07A	0.7	51,730		
1260 11109075	<b>-HDC09A -75-H</b>	2.5 ~ 9.0	75	45	0 ~ 4	27 ~ 31	26	HDP-09	0.7	49,170	FDC-09	S-1L
1260 11109090	<b>-90-H</b>	2.5 ~ 9.0	90	60	0 ~ 4	27 ~ 47	26	HDP-09	0.7	50,500		
1260 11109120	<b>-120-H</b>	2.5 ~ 9.0	120	90	0 ~ 4	27 ~ 61	26	HDP-09	0.8	51,170		
1260 11112090	<b>-HDC12A -90-H</b>	2.5 ~ 12.0	90	60	0 ~ 5	33 ~ 42	32	HDP-12	0.8	52,390	FDC-12	S-3L
1260 11112120	<b>-120-H</b>	2.5 ~ 12.0	120	90	0 ~ 5	33 ~ 69	32	HDP-12	0.9	53,730		
1260 11112150	<b>-150-H</b>	2.5 ~ 12.0	150	120	0 ~ 5	33 ~ 71	32	HDP-12	1.1	56,280		
1260 11116090	<b>-HDC16A -90-H</b>	3.5 ~ 16.0	90	60	0 ~ 6	38 ~ 50	36	HDP-16	0.8	58,170	FDC-16	S-4L
1260 11116120	<b>-120-H</b>	3.5 ~ 16.0	120	90	0 ~ 6	38 ~ 65	36	HDP-16	1.0	59,510		
1260 11116150	<b>-150-H</b>	3.5 ~ 16.0	150	120	0 ~ 6	38 ~ 82	36	HDP-16	1.2	60,730		
1260 11122090	<b>-HDC22A -90-H</b>	3.5 ~ 22.0	90	60	—	60	46	HDP-22	0.9	61,400	FDC-22	S-5L
1260 11122120	<b>-120-H</b>	3.5 ~ 22.0	120	90	0 ~ 8	47 ~ 63	46	HDP-22	1.2	62,620		
1260 11122150	<b>-150-H</b>	3.5 ~ 22.0	150	120	0 ~ 8	47 ~ 93	46	HDP-22	1.5	65,850		
1260 1 ※ 207075	<b>UTS6350 -HDC07A -75</b>	0.5 ~ 7.0	75	42	0 ~ 4	22 ~ 34	23	HDP-07A	1.0	53,730	FDC-07	S-0
1260 1 ※ 207090	<b>-90</b>	0.5 ~ 7.0	90	57	0 ~ 4	22 ~ 45	23	HDP-07A	1.0	55,060		
1260 1 ※ 207120	<b>-120</b>	0.5 ~ 7.0	120	87	0 ~ 4	22 ~ 45	23	HDP-07A	1.0	56,280		
1260 1 ※ 209075	<b>-HDC09A -75</b>	2.5 ~ 9.0	75	42	0 ~ 4	27 ~ 34	26	HDP-09	1.0	53,730	FDC-09	S-1L
1260 1 ※ 209090	<b>-90</b>	2.5 ~ 9.0	90	57	0 ~ 4	27 ~ 42	26	HDP-09	1.1	55,060		
1260 1 ※ 209120	<b>-120</b>	2.5 ~ 9.0	120	87	0 ~ 4	27 ~ 57	26	HDP-09	1.2	56,280		
1260 1 ※ 212090	<b>-HDC12A -90</b>	2.5 ~ 12.0	90	57	0 ~ 5	33 ~ 47	32	HDP-12	1.1	56,280	FDC-12	S-3L
1260 1 ※ 212120	<b>-120</b>	2.5 ~ 12.0	120	87	0 ~ 5	33 ~ 69	32	HDP-12	1.3	57,510		
1260 1 ※ 212150	<b>-150</b>	2.5 ~ 12.0	150	117	0 ~ 5	33 ~ 69	32	HDP-12	1.4	58,840		
1260 1 ※ 216090	<b>-HDC16A -90</b>	3.5 ~ 16.0	90	57	0 ~ 6	38 ~ 48	36	HDP-16	1.2	60,060	FDC-16	S-4L
1260 1 ※ 216120	<b>-120</b>	3.5 ~ 16.0	120	87	0 ~ 6	38 ~ 62	36	HDP-16	1.4	61,400		
1260 1 ※ 216150	<b>-150</b>	3.5 ~ 16.0	150	117	0 ~ 6	38 ~ 62	36	HDP-16	1.5	62,730		
1260 1 ※ 222090	<b>-HDC22A -90</b>	3.5 ~ 22.0	90	57	—	63	46	HDP-22	1.3	66,510	FDC-22	S-5L
1260 1 ※ 222120	<b>-120</b>	3.5 ~ 22.0	120	87	0 ~ 8	47 ~ 63	46	HDP-22	1.6	67,740		
1260 1 ※ 222150	<b>-150</b>	3.5 ~ 22.0	150	117	0 ~ 8	47 ~ 93	46	HDP-22	1.9	69,070		
1260 1 ※ 307075	<b>UTS10080 -HDC07A -75</b>	0.5 ~ 7.0	75	41	0 ~ 4	22 ~ 26	23	HDP-07A		61,400	FDC-07	S-0
1260 1 ※ 307090	<b>-90</b>	0.5 ~ 7.0	90	56	0 ~ 4	22 ~ 45	23	HDP-07A		62,620		
1260 1 ※ 307120	<b>-120</b>	0.5 ~ 7.0	120	86	0 ~ 4	22 ~ 45	23	HDP-07A	2.6	63,960		
1260 1 ※ 309075	<b>-HDC09A -75</b>	2.5 ~ 9.0	75	41	0 ~ 4	27 ~ 32	26	HDP-09		61,400	FDC-09	S-1L
1260 1 ※ 309090	<b>-90</b>	2.5 ~ 9.0	90	56	0 ~ 4	27 ~ 47	26	HDP-09		62,620		
1260 1 ※ 309120	<b>-120</b>	2.5 ~ 9.0	120	86	0 ~ 4	27 ~ 57	26	HDP-09	2.6	63,960		
1260 1 ※ 312090	<b>-HDC12A -90</b>	2.5 ~ 12.0	90	56	0 ~ 5	33 ~ 42	32	HDP-12		63,960	FDC-12	S-3L
1260 1 ※ 312120	<b>-120</b>	2.5 ~ 12.0	120	86	0 ~ 5	33 ~ 60	32	HDP-12	2.8	65,180		
1260 1 ※ 312150	<b>-150</b>	2.5 ~ 12.0	150	116	0 ~ 5	33 ~ 70	32	HDP-12	2.9	66,510		
1260 1 ※ 316090	<b>-HDC16A -90</b>	3.5 ~ 16.0	90	56	0 ~ 6	38 ~ 42	36	HDP-16		66,510	FDC-16	S-4L
1260 1 ※ 316120	<b>-120</b>	3.5 ~ 16.0	120	86	0 ~ 6	38 ~ 60	36	HDP-16	2.9	67,740		
1260 1 ※ 316150	<b>-150</b>	3.5 ~ 16.0	150	116	0 ~ 6	38 ~ 70	36	HDP-16	3.0	69,070		
1260 1 ※ 322090	<b>-HDC22A -90</b>	3.5 ~ 22.0	90	56	—	66	46	HDP-22	2.7	72,860	FDC-22	S-5L
1260 1 ※ 322120	<b>-120</b>	3.5 ~ 22.0	120	86	0 ~ 8	47 ~ 59	46	HDP-22	3.1	74,190		
1260 1 ※ 322150	<b>-150</b>	3.5 ~ 22.0	150	116	0 ~ 8	47 ~ 82	46	HDP-22	3.4	75,410		

商品コードの※は低圧用では0、高圧用では1となります。



1. コレット、スパナ、六角穴付プリセットスクリュー、セミドライ加工用プリセットスクリューは別途ご注文下さい。  
一部を除き、標準仕様プリセットスクリューは付属しております。\* B寸法が「-」となっている型式はプリセットスクリュー非対応です。
2. クーラントコレット (FDC-OH、C、MS) とタング付刃具併用時の最低挿入長は P. 097 を参照下さい。
3. ℓ はプリセットスクリューを使用した時の値です。
4. UTS5040 は高圧用のみにあります。
5. キャップの締め付けトルクに関しては、P. 554 を参照ください。
1. Collet, spanner, hexagon head preset screw, preset screw for semi-dry processing are sold separately.  
A preset screw is included except for some models. \* The model with B dimension "-" is not compatible with the preset screw.
2. Refer to P. 097 for minimum tool insertion length in case of using our coolant collets (FDC-OH,C or MS).
3. ℓ indicates dimension when using with a preset screw.
4. Only high pressure type is available for UTS5040.
5. See P. 554 for standard tightening torque.



ご注文例 Ordering Example

低圧用 Low pressure type

0 ~ 1.0MPa (UTS10080のみ) 0 ~ 2.0MPa)

**UTS6350 - HDC16A - 120**

シャンクサイズ Shank size	最大コレット内径 Max. collet I.D.	突き出し長さ (L) Projection length
-----------------------	------------------------------	---------------------------------

ご注文例 Ordering Example

高圧用 High pressure type

1.1 ~ 7.0MPa (UTS10080のみ) 2.1 ~ 7.0MPa)

**UTS6350 - HDC16A - 120 - H**

シャンクサイズ Shank size	最大コレット内径 Max. collet I.D.	突き出し長さ (L) Projection length	高圧の場合 High pressure type
-----------------------	------------------------------	---------------------------------	-----------------------------

BT  
AHO-A  
HSK-A/E/F/C  
HSK-T  
C  
UTS  
ST  
専用機  
関連機器  
プシュ・メントリ

ミリングチャック  
Milling Chuck

コレットホルダ  
Collet Holder

ゼロホルダ  
Zero Holder

ハイドロチャック  
Hydraulic Chuck

シリンカーチャック  
Shrink Fit

タッピングチャック  
Tapping Chuck

アールハ類  
Arbors

シャンク規格  
Tool Shank Dimensions