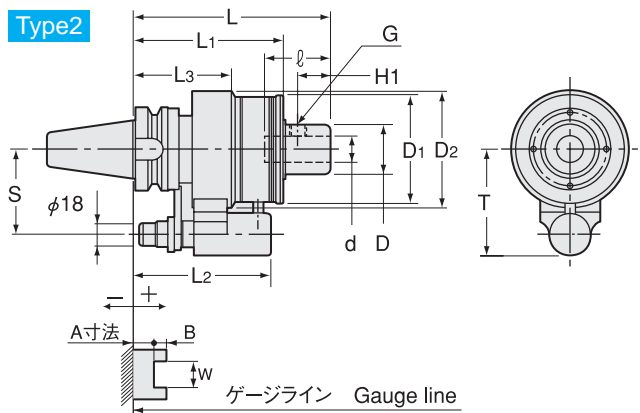
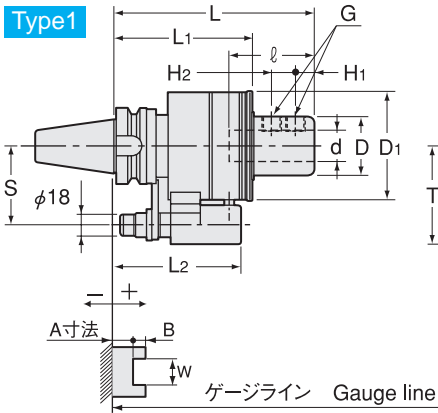


SL-CS

クーラントホルダ サイドロックホルダ

Side Lock Holder (Coolant Inducer)



商品コード Code	型式 Model	Type	d	L	L1	D	D1	D2	ℓ	L2	L3	T	H1	H2	G	S	MAX min ⁻¹	許容 クーラント圧 Max. Coolant	シール ユニット Seal unit	kg	-
2980 0316150 ※	BT40 -SL16 -150CS- ※	2	16	150	114	38	82	89	48	105	75	81	25	-	M12	65	6,000	2MPa	CS-2	4.7	95,000
2980 0320150 ※	-SL20 -150CS- ※	2	20	150	114	38	82	89	50	105	75	81	25	-	M12	65	6,000	2MPa	CS-2	4.7	95,000
2980 0325165 ※	-SL25 -165CS- ※	1	25	165	114	48	90	-	56	105	-	81	15	20	M16	65	5,000	2MPa	CS-3	5.2	95,000
2980 0332180 ※	-SL32 -180CS- ※	1	32	180	128	58	100	-	60	117	-	81	15	20	M16	65	4,000	2MPa	CS-4	6.5	95,000
2980 0516165 ※	BT50 -SL16 -165CS- ※	2	16	165	123	38	82	89	48	114	84	96	25	-	M12	80	6,000	2MPa	CS-2	8.0	99,800
2980 0520165 ※	-SL20 -165CS- ※	2	20	165	123	38	82	89	50	114	84	96	25	-	M12	80	6,000	2MPa	CS-2	7.9	99,800
2980 0525180 ※	-SL25 -180CS- ※	1	25	180	123	48	90	-	56	114	-	96	15	20	M16	80	5,000	2MPa	CS-3	8.5	99,800
2980 0532180 ※	-SL32 -180CS- ※	1	32	180	125	58	100	-	60	114	-	96	15	20	M16	80	4,000	2MPa	CS-4	9.4	99,800
2980 0540180 ※	-SL40 -180CS- ※	1	40	180	125	90	100	-	70	114	-	96	15	25	M16	80	4,000	2MPa	-	10.6	99,800

1.ご注文時には、プランジャー No. 又は、A、B、W 寸法をお知らせ下さい。

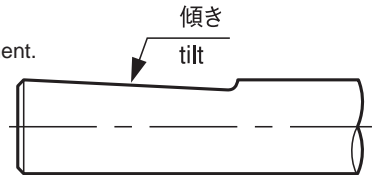
2.BT50-SL40 型は、お客様でシールユニットの交換はできません。ご購入先を通じて弊社までお申し付け下さい。

1.When ordering, please specify either plunger number or A, B and W dimensions.

2.Please return your coolant holder (BT50-SL40 only) to us through your dealer for seal unit replacement.

シャンク切り欠き面が傾いている工具をご使用の場合は弊社までお問い合わせ下さい。

Please contact our engineering staff if flats are tilted.



プランジャー No. 選定表
Plunger table

型式 Model	プランジャー No. Plunger No. A				
	No.1	No.2	No.3	No.4	No.5
BT40-SL16	+20 ~ +10.1	+10 ~ +0.1	0 ~ -9.9	-10 ~ -19.9	-20 ~ -29.9
BT40-SL20	+20 ~ +10.1	+10 ~ +0.1	0 ~ -9.9	-10 ~ -19.9	-20 ~ -29.9
BT40-SL25	+20 ~ +10.1	+10 ~ +0.1	0 ~ -9.9	-10 ~ -19.9	-20 ~ -29.9
BT40-SL32	+33 ~ +23.1	+23 ~ +13.1	+13 ~ +3.1	+3 ~ -6.9	-7 ~ -16.9
BT50	+28 ~ +18.1	+18 ~ +8.1	+8 ~ -1.9	-2 ~ -11.9	-12 ~ -21.9

ご注文例 Ordering Example

BT50 - SL16 - 165CS - 1

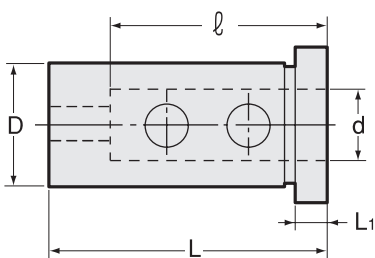
シャンクサイズ
Shank size

内径 (d)
I.D.

突き出し長さ (L)
Projection length

プランジャー No.
Plunger No.

サイドロック CSL スリーブ Reduction sleeve for CSL

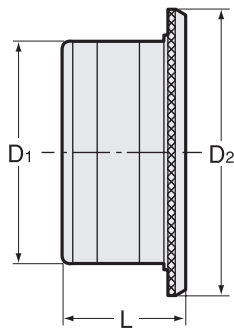
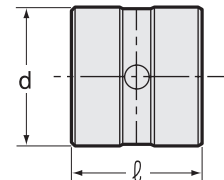


商品コード Code	型式 Model	d	D	ℓ	L	L1	kg	-
2504 01002016	CSL20 -16	16	20	48	55.5	5.5	0.1	5,800
2504 01002516	CSL25 -16	16	25	48	61.5	5.5	0.2	5,800
2504 01002520	-20	20	25	50	61.5	5.5	0.2	5,800
2504 01003216	CSL32 -16	16	32	48	65.5	5.5	0.3	6,000
2504 01003220	-20	20	32	50	65.5	5.5	0.3	6,000
2504 01003225	-25	25	32	56	65.5	5.5	0.2	6,000
2504 01004016	CSL40 -16	16	40	48	75.5	5.5	0.7	6,500
2504 01004020	-20	20	40	50	75.5	5.5	0.7	6,500
2504 01004025	-25	25	40	56	75.5	5.5	0.6	6,500
2504 01004032	-32	32	40	60	75.5	5.5	0.6	6,500

クーラントホルダ シールユニット

Seal Unit

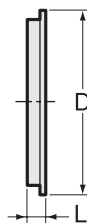
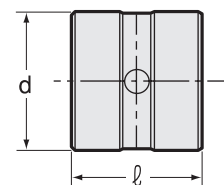
シールユニット本体を組換えさせたい場合は、下記シールユニットをご購入下さい。
When replacing seal unit, please purchase both body and seal sleeve.

シールユニット本体
Seal unit bodyシールスリーブ
Seal sleeve

商品コード Code	型式 Model	シールユニット本体 Seal unit body			シールスリーブ Seal sleeve		-
		D1	D2	L	d	ℓ	
2984 00000001	CS-1	56	71	31	35	33	22,000
2984 00000002	CS-2	67	82	31	45	33	22,000
2984 00000003	CS-3	75	90	31	55	33	22,000
2984 00000004	CS-4	85	100	31	65	33	22,000

シールユニット本体とシールスリーブはセットになっています。
Seal unit body and seal sleeve are made as one unit.

シールユニット本体に組付けされているシール2枚を取換えられる場合は、下記シールセットをご購入下さい。
When replacing 2 seals only, please purchase a seal set as shown below.

シール
Sealシールスリーブ
Seal sleeve

商品コード Code	型式 Model	シール Seal			シールスリーブ Seal sleeve		-	
		D	L	数量 Qty	d	ℓ		
2984 10000001	CS-1P	47	4.8	2	35	33	1	13,500
2984 10000002	CS-2P	57	4.8	2	45	33	1	13,500
2984 10000003	CS-3P	67	4.8	2	55	33	1	13,500
2984 10000004	CS-4P	77	4.8	2	65	33	1	13,500

- 1.シール2枚とシールスリーブ1個がセットになっています。
- 2.シールユニット等の交換手順は取扱説明書をご参照下さい。
1.2 seals and 1 seal sleeve are made as one unit.
- 2.Refer to "How to replace seal unit" in the instruction manual.