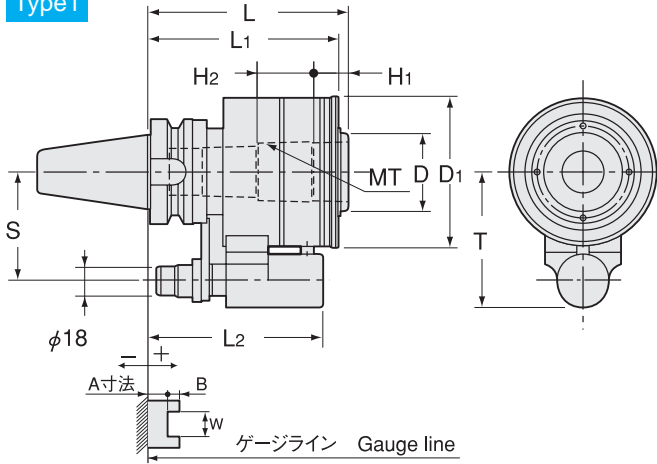


# MT-CS

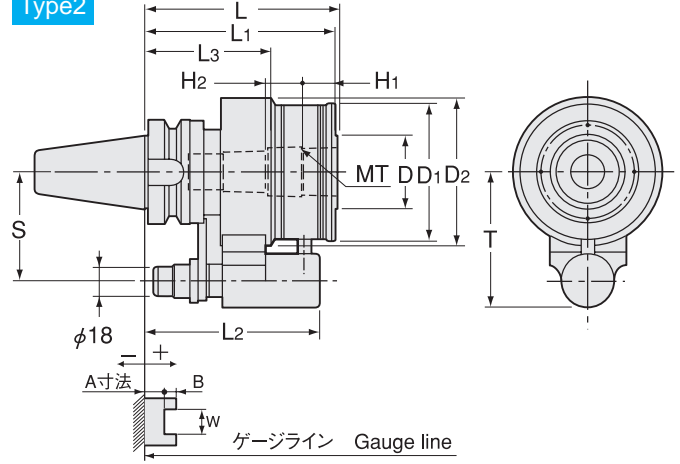
## クーラントホルダ モールステーパホルダ

### Morse Taper Holder ( Coolant Inducer)

Type1



Type2



商品コード Code	型式 Model	Type	MT	L	L1	L2	L3	D	D1	D2	T	H1	H2	S	MAX min <sup>-1</sup>	許容 クーラント圧 Max. Coolant	シール ユニット Seal unit	kg	-
2980 1303115 ※	<b>BT40 -MT3 -115CS-</b> ※	2	3	115	114	105	75	45	82	89	81	21	22	65	6,000	2MPa	CS-2	3.3	95,000
2980 1304120 ※	<b>-MT4 -120CS-</b> ※	1	4	120	114	105	-	48	90	-	81	21	34	65	5,000	2MPa	CS-3	3.4	95,000
2980 1503125 ※	<b>BT50 -MT3 -125CS-</b> ※	2	3	125	123	114	84	45	82	89	96	21	22	80	6,000	2MPa	CS-2	6.4	99,800
2980 1504135 ※	<b>-MT4 -135CS-</b> ※	1	4	135	123	114	-	48	90	-	96	21	34	80	5,000	2MPa	CS-3	6.8	99,800
2980 1505135 ※	<b>-MT5 -135CS-</b> ※	1	5	135	125	114	-	58	100	-	96	28	40	80	4,000	2MPa	CS-4	7.2	125,000

1.ご注文時には、プランジャー No. 又は、A、B、W寸法をお知らせ下さい。

2.お客様にてシールユニットの交換が可能です。

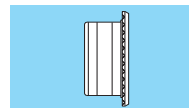
1. When ordering, please specify either plunger number or A, B and W dimensions.

2. Seal unit can be replaced by customer.

プランジャー No. 選定表  
Plunger table

型式 Model	プランジャー No. Plunger No. A				
	No.1	No.2	No.3	No.4	No.5
<b>BT40</b>	+20 ~ +10.1	+10 ~ +0.1	0 ~ -9.9	-10 ~ -19.9	-20 ~ -29.9
<b>BT50</b>	+28 ~ +18.1	+18 ~ +8.1	+8 ~ -1.9	-2 ~ -11.9	-12 ~ -21.9

シールユニット  
Seal unit  
P. 202

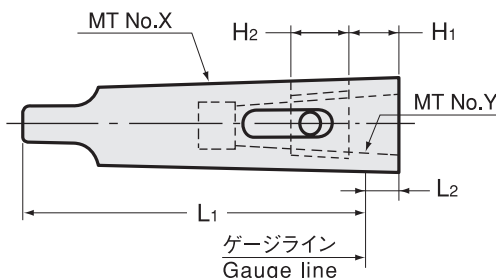


### ご注文例 Ordering Example

## BT40 - MT4 - 120CS - 1

シャンクサイズ    MT4    突き出し長さ (L)    プランジャー No.  
Shank size                    Projection length                    Plunger No.

モールステーパ CMT スリーブ  
Reduction sleeve for CMT

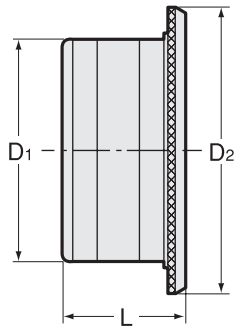
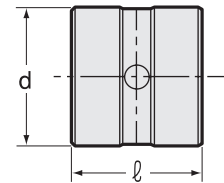


商品コード Code	型式 Model	MT No.X	MT No.Y	L1	L2	H1	H2	kg	-
2504 11000031	<b>CMT3 -1</b>	3	1	94	5	13	15	0.3	6,500
2504 11000032	<b>-2</b>	3	2	94	15	17	20	0.3	6,500
2504 11000041	<b>CMT4 -1</b>	4	1	117.5	4.5	13	15	0.6	6,800
2504 11000042	<b>-2</b>	4	2	117.5	6.5	17	20	0.6	6,800
2504 11000043	<b>-3</b>	4	3	117.5	22.5	21	22	0.7	6,800
2504 11000052	<b>CMT5 -2</b>	5	2	149.5	0.5	17	20	1.4	7,500
2504 11000053	<b>-3</b>	5	3	149.5	2.5	21	22	1.3	7,500
2504 11000054	<b>-4</b>	5	4	149.5	15.5	21	34	1.3	7,500

## クーラントホルダ シールユニット

## Seal Unit

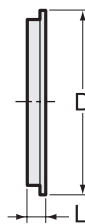
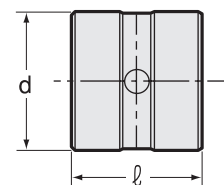
シールユニット本体を組換えされたい場合は、下記シールユニットをご購入下さい。  
When replacing seal unit, please purchase both body and seal sleeve.

シールユニット本体  
Seal unit bodyシールスリーブ  
Seal sleeve

商品コード Code	型式 Model	シールユニット本体 Seal unit body			シールスリーブ Seal sleeve		-
		D1	D2	L	d	ℓ	
2984 00000001	<b>CS-1</b>	56	71	31	35	33	22,000
2984 00000002	<b>CS-2</b>	67	82	31	45	33	22,000
2984 00000003	<b>CS-3</b>	75	90	31	55	33	22,000
2984 00000004	<b>CS-4</b>	85	100	31	65	33	22,000

シールユニット本体とシールスリーブはセットになっています。  
Seal unit body and seal sleeve are made as one unit.

シールユニット本体に組付けされているシール2枚を取換えられる場合は、下記シールセットをご購入下さい。  
When replacing 2 seals only, please purchase a seal set as shown below.

シール  
Sealシールスリーブ  
Seal sleeve

商品コード Code	型式 Model	シール Seal			シールスリーブ Seal sleeve		-	
		D	L	数量 Qty	d	ℓ		
2984 10000001	<b>CS-1P</b>	47	4.8	2	35	33	1	13,500
2984 10000002	<b>CS-2P</b>	57	4.8	2	45	33	1	13,500
2984 10000003	<b>CS-3P</b>	67	4.8	2	55	33	1	13,500
2984 10000004	<b>CS-4P</b>	77	4.8	2	65	33	1	13,500

- 1.シール2枚とシールスリーブ1個がセットになっています。
- 2.シールユニット等の交換手順は取扱説明書をご参照下さい。  
1.2 seals and 1 seal sleeve are made as one unit.
- 2.Refer to "How to replace seal unit" in the instruction manual.