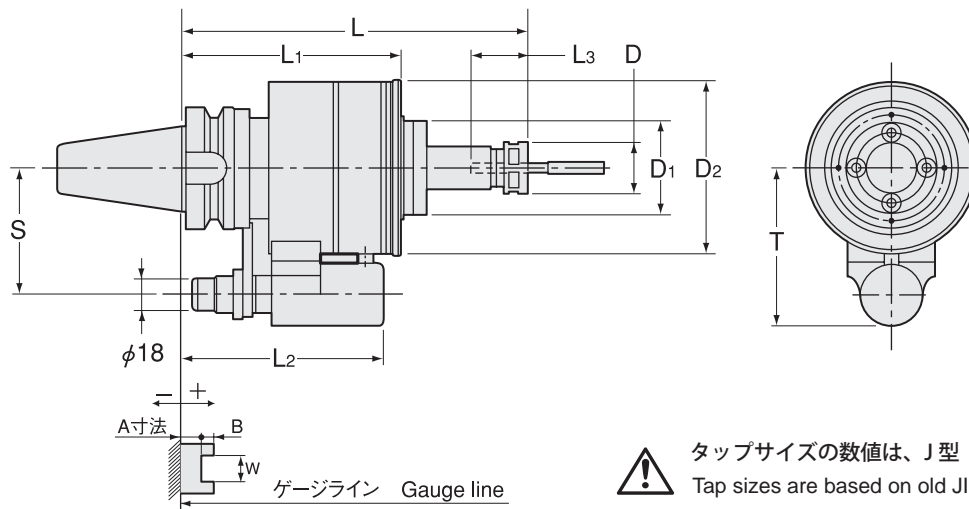


# TP-CS

## クーラントホルダ タッピングチャック

Tapping Chuck (Coolant Inducer)



タップサイズの数値は、J型（旧JIS）規格に基づきます。  
Tap sizes are based on old JIS standard.

商品コード Code	型式 Model	タップサイズ Tap size	L	L1	L2	L3 ± 3	D	縮み Compression	伸び Tension	D1	D2	T	S	MAX min <sup>-1</sup>	許容 クーラント圧 Max. Coolant	シール ユニット Seal unit	kg	-
2980 6309180 ※	<b>BT40 -TP09 -180CS- ※</b>	M6 ~ M10	180	114	105	26	26	0.5	20	48	90	81	65	5,000	2MPa	CS-3	4.9	132,000
2980 6312195 ※	<b>-TP12 -195CS- ※</b>	M6 ~ M10	195	114	105	35	32	0.5	20	48	90	81	65	5,000	2MPa	CS-3	4.5	132,000
2980 6312195 ※	<b>-195CS- ※</b>	M12 ~ M14	195	114	105	40	32	0.5	20	48	90	81	65	5,000	2MPa	CS-3	4.5	132,000
2980 6316210 ※	<b>-TP16 -210CS- ※</b>	M12 ~ M14	210	128	117	40	36	0.5	20	58	100	81	65	4,000	2MPa	CS-4	5.0	135,000
2980 6316210 ※	<b>-210CS- ※</b>	M16 ~ M18	210	128	117	47	36	0.5	20	58	100	81	65	4,000	2MPa	CS-4	5.0	135,000
2980 6322225 ※	<b>-TP22 -225CS- ※</b>	M16 ~ M20	225	128	117	47	46	0.5	20	58	100	81	65	4,000	2MPa	CS-4	6.5	135,000
2980 6322225 ※	<b>-225CS- ※</b>	M22 ~ M27	225	128	117	53	46	0.5	20	58	100	81	65	4,000	2MPa	CS-4	6.5	135,000
2980 6509195 ※	<b>BT50 -TP09 -195CS- ※</b>	M6 ~ M10	195	123	114	26	26	0.5	20	48	90	96	80	5,000	2MPa	CS-3	7.8	142,000
2980 6512210 ※	<b>-TP12 -210CS- ※</b>	M6 ~ M10	210	123	114	35	32	0.5	20	48	90	96	80	5,000	2MPa	CS-3	8.2	142,000
2980 6512210 ※	<b>-210CS- ※</b>	M12 ~ M14	210	123	114	40	32	0.5	20	48	90	96	80	5,000	2MPa	CS-3	8.2	142,000
2980 6516210 ※	<b>-TP16 -210CS- ※</b>	M12 ~ M14	210	125	114	40	36	0.5	20	58	100	96	80	4,000	2MPa	CS-4	8.3	148,000
2980 6516210 ※	<b>-210CS- ※</b>	M16 ~ M18	210	125	114	47	36	0.5	20	58	100	96	80	4,000	2MPa	CS-4	8.3	148,000
2980 6522225 ※	<b>-TP22 -225CS- ※</b>	M16 ~ M20	225	125	114	47	46	0.5	20	58	100	96	80	4,000	2MPa	CS-4	8.5	148,000
2980 6522225 ※	<b>-225CS- ※</b>	M22 ~ M27	225	125	114	53	46	0.5	20	58	100	96	80	4,000	2MPa	CS-4	8.5	148,000

1. プリセットドライバ、クーラントコレット、スパナは別途ご注文下さい。

2. ご注文時には、プランジャー No. 又は、A、B、W 寸法をお知らせ下さい。

3. お客様にてシールユニットの交換が可能です。

1. Preset driver, coolant collet and spanner are sold separately.

2. When ordering, please specify either plunger number or A, B and W dimensions.

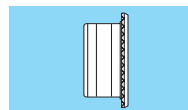
3. Seal unit can be replaced by customer.

### アクセサリ Accessories

型式 Model	プリセットドライバ Preset driver	タップサイズ Tap size	コレット Collet	スパナ Spanner
<b>TP09</b>	CTPS09- ※	M6 ~ M10	FDC-09 (OH or C)	S-1L
<b>TP12</b>	CTPS12- ※	M6 ~ M14	FDC-12 (OH or C)	S-3L
<b>TP16</b>	CTPS16- ※	M12 ~ M18	FDC-16 (OH or C)	S-4L
<b>TP22</b>	CTPS22- ※	M16 ~ M27	FDC-22 (OH or C)	S-5L

### シールユニット Seal unit

P. 202



### スパナ Spanner

P. 093



1. ※部はタップサイズを明示下さい。

2. コレットの内径はタップ寸法でご確認下さい。

1. Please specify tap size.

2. Please refer to tap size for I.D. of collet.

タップの寸法 (旧 JIS)  
Tap size (Old JIS)

メートルネジ Metric Thread	ユニファイネジ Unified Thread	ウィットワースネジ Whitworth Thread	シャンク径 Shank Dia. φ	四角部 Square □
M6	U1/4	W1/4	6	4.5
	U5/16	W5/16	6.1	5
M7 M8			6.2	5
M9 M10	U3/8	W3/8	7	5.5
M11	U7/16	W7/16	8	6
M12			8.5	6.5
	U1/2	W1/2	9	7
M14 M15	U9/16	W9/16	10.5	8
	U5/8	W5/8	12	9
M16			12.5	10
M17			13	10
M18	U3/4	W3/4	14	11
M20			15	12
M22	U7/8	W7/8	17	13

プランジャー No. 選定表  
Plunger table

型式 Model	プランジャー No. Plunger No. A				
	No.1	No.2	No.3	No.4	No.5
BT40-TP09	+20 ~ +10.1	+10 ~ +0.1	0 ~ -9.9	-10 ~ -19.9	+20 ~ -29.9
BT40-TP12	+20 ~ +10.1	+10 ~ +0.1	0 ~ -9.9	-10 ~ -19.9	+20 ~ -29.9
BT40-TP16	+33 ~ +23.1	+23 ~ +13.1	+13 ~ +3.1	+3 ~ -6.9	-7 ~ -16.9
BT40-TP22	+33 ~ +23.1	+23 ~ +13.1	+13 ~ +3.1	+3 ~ -6.9	-7 ~ -16.9
BT50	+28 ~ +18.1	+18 ~ +8.1	+8 ~ -1.9	-2 ~ -11.9	-12 ~ -21.9

ご注文例 Ordering Example

**BT40 - TP09 - 180CS - 1**

シャンクサイズ      サイズ      突き出し長さ (L)      プランジャー No.  
Shank size          size          Projection length      Plunger No.

BT

AHO

HSK-A/E/F/C

HSK-T

C

UTS

専用機

関連機器

アクセサリー

ミリングチャック

Milling Chuck

コレットホルダ

Collet Holder

Rゼロホルダ

R Zero Holder

ハイドロチャック

Hydraulic Chuck

シリンカーチャック

Sinker Chuck

タッピングチャック

Tapping Chuck

アーバ類

Arbors

マルチホブシステム

Multifore tool system

機能付ホルダ

Function Holder

SPEDIO 用

TURNING TOOL FOR SPEDIO

ターニングツール

Turning tool for SPEDIO

フルスタッド

Retention Stud

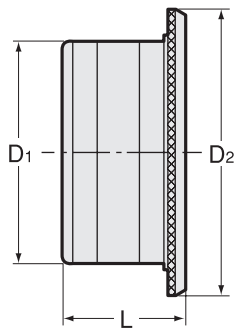
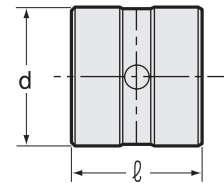
シャンク寸法

Shank Dimensions

## クーラントホルダ シールユニット

## Seal Unit

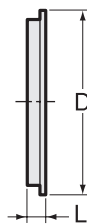
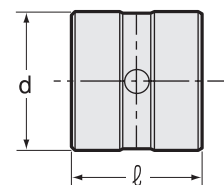
シールユニット本体を組換えされたい場合は、下記シールユニットをご購入下さい。  
When replacing seal unit, please purchase both body and seal sleeve.

シールユニット本体  
Seal unit bodyシールスリーブ  
Seal sleeve

商品コード Code	型式 Model	シールユニット本体 Seal unit body			シールスリーブ Seal sleeve		-
		D1	D2	L	d	ℓ	
2984 00000001	<b>CS-1</b>	56	71	31	35	33	22,000
2984 00000002	<b>CS-2</b>	67	82	31	45	33	22,000
2984 00000003	<b>CS-3</b>	75	90	31	55	33	22,000
2984 00000004	<b>CS-4</b>	85	100	31	65	33	22,000

シールユニット本体とシールスリーブはセットになっています。  
Seal unit body and seal sleeve are made as one unit.

シールユニット本体に組付けされているシール2枚を取換えられる場合は、下記シールセットをご購入下さい。  
When replacing 2 seals only, please purchase a seal set as shown below.

シール  
Sealシールスリーブ  
Seal sleeve

商品コード Code	型式 Model	シール Seal			シールスリーブ Seal sleeve		-	
		D	L	数量 Qty	d	ℓ		
2984 10000001	<b>CS-1P</b>	47	4.8	2	35	33	1	13,500
2984 10000002	<b>CS-2P</b>	57	4.8	2	45	33	1	13,500
2984 10000003	<b>CS-3P</b>	67	4.8	2	55	33	1	13,500
2984 10000004	<b>CS-4P</b>	77	4.8	2	65	33	1	13,500

- 1.シール2枚とシールスリーブ1個がセットになっています。
- 2.シールユニット等の交換手順は取扱説明書をご参照下さい。  
1.2 seals and 1 seal sleeve are made as one unit.
- 2.Refer to "How to replace seal unit" in the instruction manual.