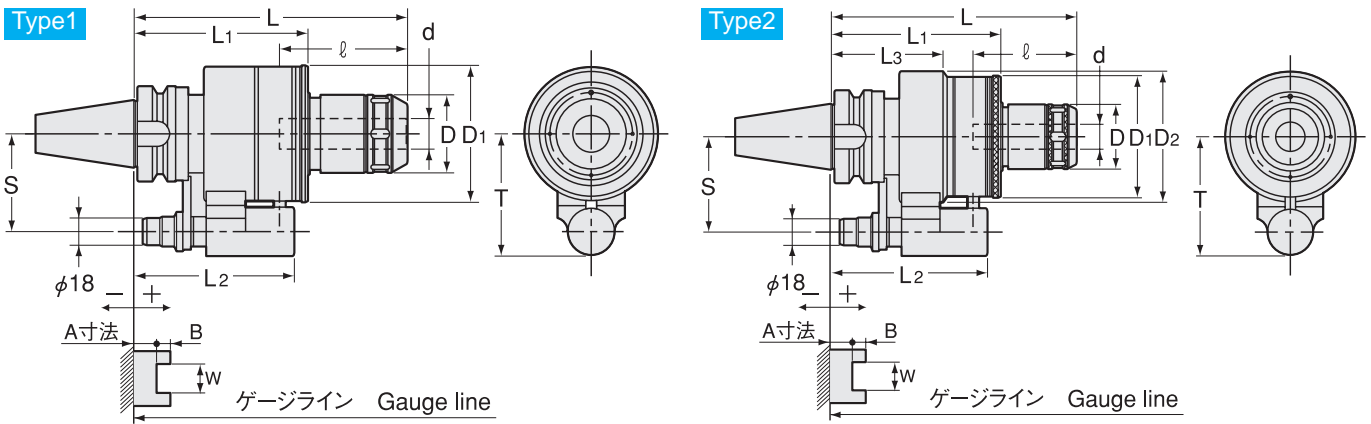


CT・A-CS

クーラントホルダ タイトロックミーリングチャック

Tite-Lock Milling Chuck (Coolant Inducer)



刃物取り外し時の注意事項

刃物が抜けた状態からさらに1回転以上締め付けリングを緩めてください。

Caution

Please rotate the clamping ring counterclockwise more than 360 degrees after a cutting tool is removed.

商品コード Code	型式 Model	Type	d	L	ℓ	L1	L2	L3	D	D1	D2	T	S	MAX min ⁻¹	許容 クーラント圧 Max. Coolant	kg	-	スパナ Spanner
2980 2316165 ※	BT40 -CT16A -165CS- ※	2	16	165	60	114	105	75	45	82	89	81	65	6,000	2MPa	4.9	125,000	HS-1-16
2980 2320180 ※	-CT20A -180CS- ※	1	20	180	70	114	105	-	52	90	-	81	65	5,000	2MPa	5.5	125,000	HS-2-20
2980 2325180 ※	-CT25A -180CS- ※	1	25	180	75	114	105	-	61	90	-	81	65	5,000	2MPa	5.7	125,000	HS-2.5-25
2980 2332195 ※	-CT32A -195CS- ※	1	32	195	80	128	117	-	73	100	-	81	65	4,000	2MPa	7.3	130,000	HS-3-32
2980 2516180 ※	BT50 -CT16A -180CS- ※	2	16	180	60	123	114	84	45	82	89	96	80	6,000	2MPa	7.7	129,000	HS-1-16
2980 2520195 ※	-CT20A -195CS- ※	1	20	195	70	123	114	-	52	90	-	96	80	5,000	2MPa	8.8	129,000	HS-2-20
2980 2525195 ※	-CT25A -195CS- ※	1	25	195	80	123	114	-	61	90	-	96	80	5,000	2MPa	9.5	129,000	HS-2.5-25
2980 2532195 ※	-CT32A -195CS- ※	1	32	195	80	125	114	-	73	100	-	96	80	4,000	2MPa	10.2	135,000	HS-3-32

- ご注文時には、プランジャー No. 又は、A、B、W 寸法をお知らせ下さい。
- お客様にてシールユニットの交換ができません。
ご購入先を通じて弊社までお申し付け下さい。
- 専用スパナは付属していません。
ご注文時に、必要数をご指定頂ければ無償出荷します。
- MC-C、MC-OH 以外のアクセサリは使用できません。
- h7 公差の刃具シャンクをご使用下さい。

- When ordering, please specify either plunger number or A, B and W dimensions.
- Please return your coolant holder to us through your dealer for seal unit replacement.
- When ordering, indicate number of spanners required.
"No charge" spanners are limited to number of milling chucks on order.
- Accessories cannot be used except for MC-C and MC-OH.
- Tolerance of cutting tool shank must be h7.

MC-OH.MC-C コレット MC-OH.MC-C Collet

P. 74



プランジャー No. 選定表 Plunger table

型 式 Model	プランジャー No. Plunger No. A				
	No.1	No.2	No.3	No.4	No.5
BT40-CT16A	+20 ~ +10.1	+10 ~ +0.1	0 ~ -9.9	-10 ~ -19.9	-20 ~ -29.9
BT40-CT20A	+20 ~ +10.1	+10 ~ +0.1	0 ~ -9.9	-10 ~ -19.9	-20 ~ -29.9
BT40-CT25A	+20 ~ +10.1	+10 ~ +0.1	0 ~ -9.9	-10 ~ -19.9	-20 ~ -29.9
BT40-CT32A	+33 ~ +23.1	+23 ~ +13.1	+13 ~ +3.1	+3 ~ -6.9	-7 ~ -16.9
BT50	+28 ~ +18.1	+18 ~ +8.1	+8 ~ -1.9	-2 ~ -11.9	-12 ~ -21.9

最低把握長さ

Min. chucking length

クーラントコレット (MC-C, MC-OH) 未使用時 Without coolant collet (MC-C, MC-OH)

ホルダ内径 I.D. of Milling Chuck	最低把握長さ Min. chucking length
16	40
20、25	45
32	60

クーラントコレット (MC-C, MC-OH) 使用時 With coolant collet (MC-C, MC-OH)

コレット内径 Collet I.D.	最低把握長さ Min. chucking length
6、8	30
10、12	40
16、20	45
25	55

ご注文例 Ordering Example

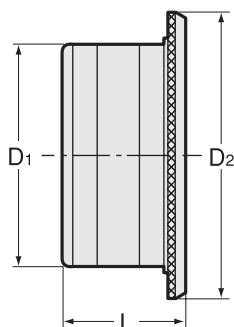
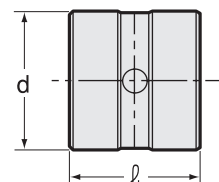
BT50 - CT32A - 195CS - 1

シャンクサイズ 内径 (d) 突き出し長さ (L) プランジャー No.
Shank size I.D. Projection length Plunger No.

クーラントホルダ シールユニット

Seal Unit

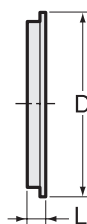
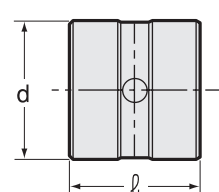
シールユニット本体を組換えされたい場合は、下記シールユニットをご購入下さい。
When replacing seal unit, please purchase both body and seal sleeve.

シールユニット本体
Seal unit bodyシールスリーブ
Seal sleeve

商品コード Code	型式 Model	シールユニット本体 Seal unit body			シールスリーブ Seal sleeve		-
		D1	D2	L	d	ℓ	
2984 00000001	CS-1	56	71	31	35	33	22,000
2984 00000002	CS-2	67	82	31	45	33	22,000
2984 00000003	CS-3	75	90	31	55	33	22,000
2984 00000004	CS-4	85	100	31	65	33	22,000

シールユニット本体とシールスリーブはセットになっています。
Seal unit body and seal sleeve are made as one unit.

シールユニット本体に組付けされているシール2枚を取換えられる場合は、下記シールセットをご購入下さい。
When replacing 2 seals only, please purchase a seal set as shown below.

シール
Sealシールスリーブ
Seal sleeve

商品コード Code	型式 Model	シール Seal			シールスリーブ Seal sleeve		-	
		D	L	数量 Qty	d	ℓ		
2984 10000001	CS-1P	47	4.8	2	35	33	1	13,500
2984 10000002	CS-2P	57	4.8	2	45	33	1	13,500
2984 10000003	CS-3P	67	4.8	2	55	33	1	13,500
2984 10000004	CS-4P	77	4.8	2	65	33	1	13,500

- 1.シール2枚とシールスリーブ1個がセットになっています。
- 2.シールユニット等の交換手順は取扱説明書をご参照下さい。
1.2 seals and 1 seal sleeve are made as one unit.
- 2.Refer to "How to replace seal unit" in the instruction manual.