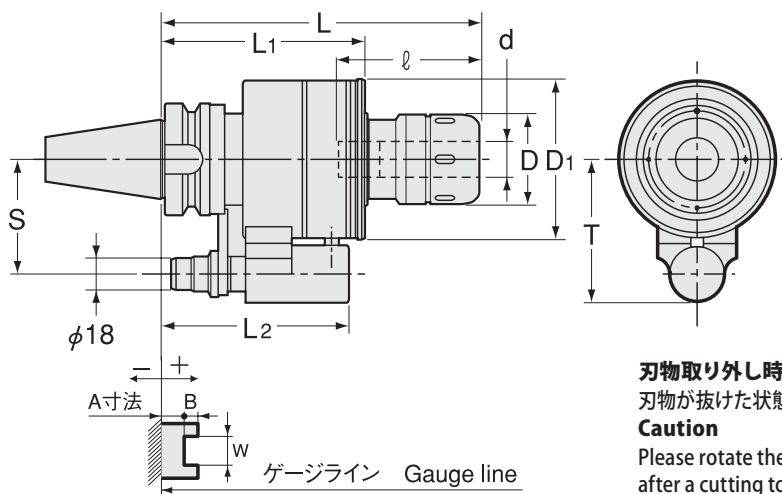


CT·SA-CS



クーラントホルダ スーパータイトロックミーリングチャック

Super Tite-Lock Milling Chuck (Coolant Inducer)



刃物取り外し時の注意事項

刃物が抜けた状態からさらに1回転以上締め付けリングを緩めてください。

Caution

Please rotate the clamping ring counterclockwise more than 360 degrees after a cutting tool is removed.

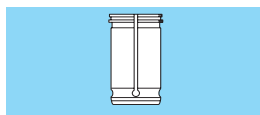
商品コード Code	型式 Model	d	L	ℓ	L1	L2	D	D1	T	S	MAX min ⁻¹	許容 クーラント圧 Max. Coolant	シール ユニット Seal unit	kg	—	スパナ Spanner
2980 9316165※	BT40 -CT16SA -165CS-※	16	165	60	114	105	45	90	81	65	5,000	2MPa	CS-3		127,000	HS-1-16
2980 9320180※	-CT20SA -180CS-※	20	180	70	114	105	52	90	81	65	5,000	2MPa	CS-3		127,000	HS-2-20
2980 9325195※	-CT25SA -195CS-※	25	195	75	128	117	61	100	81	65	4,000	2MPa	CS-4	7.0	127,000	HS-2.5-25
2980 9332195※	-CT32SA -195CS-※	32	195	80	128	117	73	100	81	65	4,000	2MPa	CS-4	7.5	132,000	HS-3-32
2980 9516180※	BT50 -CT16SA -180CS-※	16	180	60	123	114	45	90	96	80	5,000	2MPa	CS-3		131,000	HS-1-16
2980 9520180※	-CT20SA -180CS-※	20	180	70	123	114	52	90	96	80	5,000	2MPa	CS-3	8.6	131,000	HS-2-20
2980 9525195※	-CT25SA -195CS-※	25	195	75	125	114	61	100	96	80	4,000	2MPa	CS-4	9.9	131,000	HS-2.5-25
2980 9532195※	-CT32SA -195CS-※	32	195	80	125	114	73	100	96	80	4,000	2MPa	CS-4	10.3	137,000	HS-3-32

- ご注文時には、プランジャー No. 又は、A、B、W 寸法をお知らせ下さい。
- CT16S 型以外はお客様にシールユニットの交換ができません。ご購入先を通じて弊社までお申し付け下さい。
- 専用スパナは付属していません。ご注文時に必要数をご指定頂ければ無償出荷します。
- MC-C、MC-OH 以外のアクセサリは使用できません。
- h7 公差の刃具シャンクをご使用下さい。

- When ordering, please specify either plunger number or A, B and W dimensions.
- Except CT16S, please return your coolant holder to us through your dealer for seal unit replacement.
- When ordering, indicate number of spanners required. "No charge" spanners are limited to number of milling chucks on order.
- Accessories cannot be used except for MC-C and MC-OH.
- Tolerance of cutting tool shank must be h7.

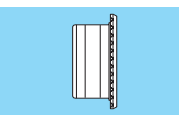
MC-OH.MC-C コレット
MC-OH.MC-C Collet

P. 074



シールユニット
Seal unit

P. 202



プランジャー No. 選定表
Plunger table

型式 Model	プランジャー No. Plunger No.				
	A				
	No.1	No.2	No.3	No.4	No.5
BT40-CT16S	+20 ~ +0.1	+10 ~ +0.1	0 ~ -9.9	-10 ~ -19.9	-20 ~ -29.9
BT40-CT20S	+20 ~ +0.1	+10 ~ +0.1	0 ~ -9.9	-10 ~ -19.9	-20 ~ -29.9
BT40-CT25S	+33 ~ +23.1	+23 ~ +13.1	+13 ~ +3.1	+3 ~ -6.9	-7 ~ -16.9
BT40-CT32S	+33 ~ +23.1	+23 ~ +13.1	+13 ~ +3.1	+3 ~ -6.9	-7 ~ -16.9
BT50	+28 ~ +18.1	+18 ~ +8.1	+8 ~ -1.9	-2 ~ -11.9	-12 ~ -21.9

最低把握長さ

Min. chucking length

クーラントコレット (MC-C, MC-OH) 未使用時 Without coolant collet (MC-C, MC-OH)

ホルダ内径 I.D. of Milling Chuck	最低把握長さ Min. chucking length
16, 20	40
25, 32	50

クーラントコレット (MC-C, MC-OH) 使用時 With coolant collet (MC-C, MC-OH)

コレット内径 Collet I.D.	最低把握長さ Min. chucking length
6, 8	30
10, 12	40
16, 20	45
25	50

ご注文例 Ordering Example

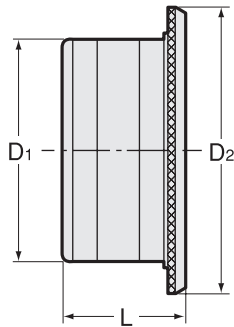
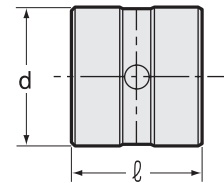
BT50 - CT32SA - 195CS - 1

シャンクサイズ Shank size 内径 (d) I.D. 突き出し長さ (L) Projection length プランジャー No. Plunger No.

クーラントホルダ シールユニット

Seal Unit

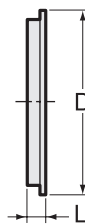
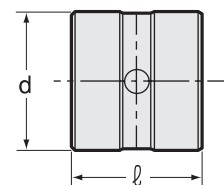
シールユニット本体を組換えさせたい場合は、下記シールユニットをご購入下さい。
When replacing seal unit, please purchase both body and seal sleeve.

シールユニット本体
Seal unit bodyシールスリーブ
Seal sleeve

商品コード Code	型式 Model	シールユニット本体 Seal unit body			シールスリーブ Seal sleeve		-
		D1	D2	L	d	ℓ	
2984 00000001	CS-1	56	71	31	35	33	22,000
2984 00000002	CS-2	67	82	31	45	33	22,000
2984 00000003	CS-3	75	90	31	55	33	22,000
2984 00000004	CS-4	85	100	31	65	33	22,000

シールユニット本体とシールスリーブはセットになっています。
Seal unit body and seal sleeve are made as one unit.

シールユニット本体に組付けされているシール2枚を取換えられる場合は、下記シールセットをご購入下さい。
When replacing 2 seals only, please purchase a seal set as shown below.

シール
Sealシールスリーブ
Seal sleeve

商品コード Code	型式 Model	シール Seal			シールスリーブ Seal sleeve		-	
		D	L	数量 Qty	d	ℓ		
2984 10000001	CS-1P	47	4.8	2	35	33	1	13,500
2984 10000002	CS-2P	57	4.8	2	45	33	1	13,500
2984 10000003	CS-3P	67	4.8	2	55	33	1	13,500
2984 10000004	CS-4P	77	4.8	2	65	33	1	13,500

- 1.シール2枚とシールスリーブ1個がセットになっています。
- 2.シールユニット等の交換手順は取扱説明書をご参照下さい。
1.2 seals and 1 seal sleeve are made as one unit.
- 2.Refer to "How to replace seal unit" in the instruction manual.