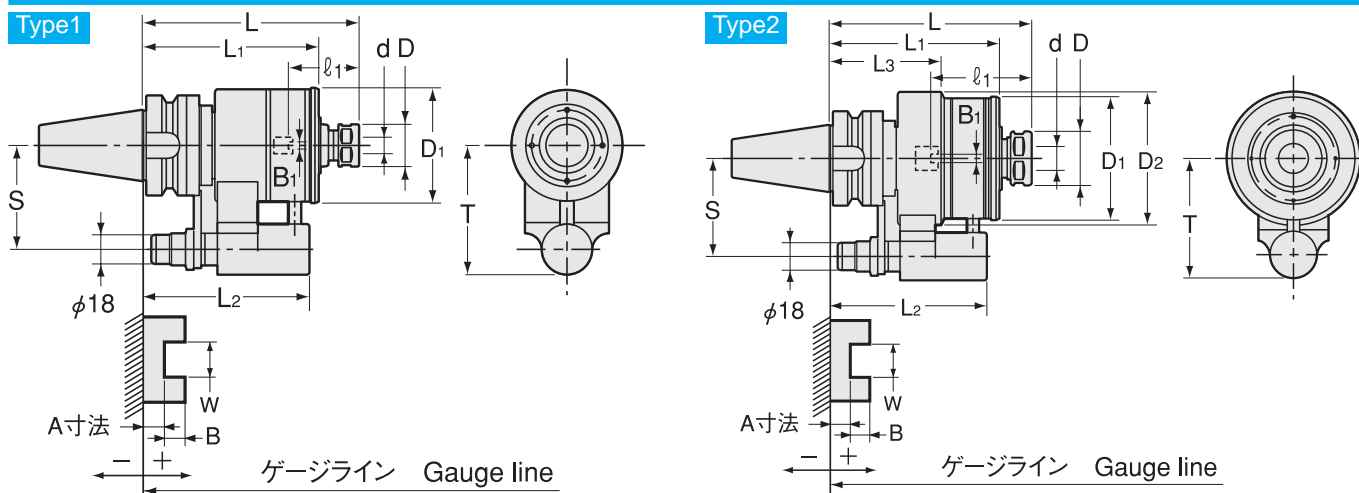


HDC・A-CS

クーラントホルダ コレットホルダ

Collet Holder (Coolant Inducer)

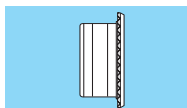


商品コード Code	型式 Model	Type	d	L	B1	l1	L1	L2	L3	D	D1	D2	T	S	MAX min ⁻¹	許容 クーラント圧 Max. Coolant	シール ユニット Seal unit	kg	-
2980 8307135 ※	BT40 -HDC07A-135CS- ※	1	3.0~7	135	0~4	22~48	110	105	-	23	71	-	81	65	8,000	2MPa	CS-1	3.6	125,000
2980 8307165 ※	-165CS- ※	1	3.0~7	165	0~4	22~48	110	105	-	23	71	-	81	65	8,000	2MPa	CS-1	3.7	125,000
2980 8309135 ※	-HDC09A-135CS- ※	1	3.0~9	135	0~4	27~48	110	105	-	26	71	-	81	65	8,000	2MPa	CS-1	3.6	125,000
2980 8309165 ※	-165CS- ※	1	3.0~9	165	0~4	27~48	110	105	-	26	71	-	81	65	8,000	2MPa	CS-1	3.7	125,000
2980 8312135 ※	-HDC12A-135CS- ※	1	3.0~12	135	0~5	33~46	110	105	-	32	71	-	81	65	8,000	2MPa	CS-1	3.6	125,000
2980 8312165 ※	-165CS- ※	1	3.0~12	165	0~5	33~46	110	105	-	32	71	-	81	65	8,000	2MPa	CS-1	3.8	125,000
2980 8316135 ※	-HDC16A-135CS- ※	2	6.0~16	135	0~6	38~66	114	105	75	36	82	89	81	65	6,000	2MPa	CS-2	4.5	128,000
2980 8316165 ※	-165CS- ※	2	6.0~16	165	0~6	38~66	114	105	75	36	82	89	81	65	6,000	2MPa	CS-2	4.7	128,000
2980 8322150 ※	-HDC22A-150CS- ※	1	6.0~22	150	0~8	47~103	114	105	-	46	90	-	81	65	5,000	2MPa	CS-3	4.7	128,000
2980 8322180 ※	-180CS- ※	1	6.0~22	180	0~8	47~103	114	105	-	46	90	-	81	65	5,000	2MPa	CS-3	5.1	128,000
2980 8507150 ※	BT50 -HDC07A-150CS- ※	1	3.0~7	150	0~4	22~48	119	114	-	23	71	-	96	80	8,000	2MPa	CS-1	6.1	135,000
2980 8507180 ※	-180CS- ※	1	3.0~7	180	0~4	22~48	119	114	-	23	71	-	96	80	8,000	2MPa	CS-1	6.3	135,000
2980 8509150 ※	-HDC09A-150CS- ※	1	3.0~9	150	0~4	27~48	119	114	-	26	71	-	96	80	8,000	2MPa	CS-1	6.1	135,000
2980 8509180 ※	-180CS- ※	1	3.0~9	180	0~4	27~48	119	114	-	26	71	-	96	80	8,000	2MPa	CS-1	6.3	135,000
2980 8512150 ※	-HDC12A-150CS- ※	1	3.0~12	150	0~5	33~46	119	114	-	32	71	-	96	80	8,000	2MPa	CS-1	6.9	135,000
2980 8512180 ※	-180CS- ※	1	3.0~12	180	0~5	33~46	119	114	-	32	71	-	96	80	8,000	2MPa	CS-1	7.0	135,000
2980 8516150 ※	-HDC16A-150CS- ※	2	6.0~16	150	0~6	38~66	123	114	84	36	82	89	96	80	6,000	2MPa	CS-2	7.7	138,000
2980 8516180 ※	-180CS- ※	2	6.0~16	180	0~6	38~66	123	114	84	36	82	89	96	80	6,000	2MPa	CS-2	8.0	138,000
2980 8522150 ※	-HDC22A-150CS- ※	1	6.0~22	150	0~8	47~103	123	114	-	46	90	-	96	80	5,000	2MPa	CS-3	7.8	138,000
2980 8522180 ※	-180CS- ※	1	6.0~22	180	0~8	47~103	123	114	-	46	90	-	96	80	5,000	2MPa	CS-3	8.2	138,000

- クーラントコレット、スパナは別途ご注文下さい。
 - ご注文時には、プランジャー No. 又は、A、B、W 寸法をお知らせ下さい。
 - クーラントコレット (FDC-OH、C) とタング付刃具併用時の最低挿入長は P. 092 を参照下さい。
 - l1 はプリセットスクリーを使用した時の値です。
 - お客様にてシールユニットの交換が可能です。
- Coolant collet and spanner are sold separately.
 - When ordering, please specify either plunger number or A, B and W dimensions.
 - Refer to P. 092 for minimum tool insertion length in case of using our coolant collets (OH, C).
 - l1 indicates dimension when using with a preset screw.
 - Seal unit can be replaced by customer.

アクセサリ Accessories			
型式 Model	キャップ Nut	コレット Collet	スパナ Spanner
HDC07	HDP-07A	FDC-07 (OH or C)	S-0
HDC09	HDP-09	FDC-09 (OH or C)	S-1L
HDC12	HDP-12	FDC-12 (OH or C)	S-3L
HDC16	HDP-16	FDC-16 (OH or C)	S-4L
HDC22	HDP-22	FDC-22 (OH or C)	S-5L

シールユニット
Seal unit
P. 202



クーラントコレット
Coolant Collet
P. 087



スパナ
Spanner
P. 093



プランジャー No. 選定表
Plunger table

型 式 Model	プランジャー No. Plunger No. A				
	No.1	No.2	No.3	No.4	No.5
BT40	+20 ~ +10.1	+10 ~ +0.1	0 ~ - 9.9	-10 ~ -19.9	-20 ~ -29.9
BT50	+28 ~ +18.1	+18 ~ +8.1	+8 ~ - 1.9	-2 ~ -11.9	-12 ~ -21.9

ご注文例 Ordering Example

BT40 - HDC07A - 135CS - 1

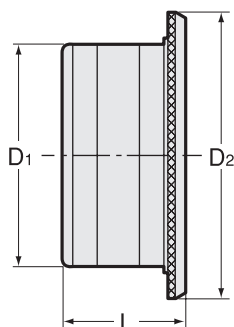
シャンクサイズ 最大コレット内径 突き出し長さ (L) プランジャーNo.
Shank size Max. collet I.D. Projection length Plunger No.

クーラントホルダ シールユニット

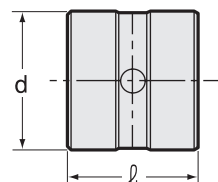
Seal Unit

シールユニット本体を組換えされたい場合は、下記シールユニットをご購入下さい。
When replacing seal unit, please purchase both body and seal sleeve.

シールユニット本体
Seal unit body



シールスリーブ
Seal sleeve



商品コード Code	型式 Model	シールユニット本体 Seal unit body			シールスリーブ Seal sleeve		-
		D1	D2	L	d	ℓ	
2984 00000001	CS-1	56	71	31	35	33	22,000
2984 00000002	CS-2	67	82	31	45	33	22,000
2984 00000003	CS-3	75	90	31	55	33	22,000
2984 00000004	CS-4	85	100	31	65	33	22,000

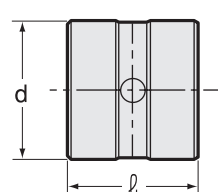
シールユニット本体とシールスリーブはセットになっています。
Seal unit body and seal sleeve are made as one unit.

シールユニット本体に組付けされているシール 2 枚を取換えられる場合は、下記シールセットをご購入下さい。
When replacing 2 seals only, please purchase a seal set as shown below.

シール
Seal



シールスリーブ
Seal sleeve



商品コード Code	型式 Model	シール Seal			シールスリーブ Seal sleeve			-
		D	L	数量 Qty	d	ℓ	数量 Qty	
2984 10000001	CS-1P	47	4.8	2	35	33	1	13,500
2984 10000002	CS-2P	57	4.8	2	45	33	1	13,500
2984 10000003	CS-3P	67	4.8	2	55	33	1	13,500
2984 10000004	CS-4P	77	4.8	2	65	33	1	13,500

- 1.シール 2 枚とシールスリーブ 1 個がセットになっています。
- 2.シールユニット等の交換手順は取扱説明書をご参照下さい。
1.2 seals and 1 seal sleeve are made as one unit.
- 2.Refer to "How to replace seal unit" in the instruction manual.