

# マルチボア ツーリングシステム

Multibore Tooling System

多くの用途に対応した豊富なヘッド  
A complete range of tools for various applications

## ボーリング用

Boring tools



マスターシャंकBT型  
**BT30~BT50**  
Master shank BT  
BT30-BT50  
P. 182

マスターシャंक  
BT2面拘束、AHO型  
**NBT-AHO30~NBT-AHO50**  
**WBT-AHO30~WBT-AHO50**  
Master shank AHO  
NBT-AHO30~NBT-AHO50  
WBT-AHO30~WBT-AHO50  
P. 258

マスターシャंकHSK・A型  
**HSK50A~HSK100A**  
Master shank HSK-A  
HSK50A-HSK100A  
P. 322



エクステンションEX型  
Extension Type EX  
P. 181



リダクションRE型  
Reduction Type RE  
P. 180



ツイン  
カッターヘッド  
**TWA型・TWB型**  
加工範囲φ29~φ205  
P.160~P.164

Twin cutter head  
Type **TWA,TWB**  
Cutting diameter:29-205mm



シングル  
カッターヘッド  
**SGA型・SGB型**  
加工範囲φ29~φ205  
P.172~P.173

Single cutter head  
Type **SGA,SGB**  
Cutting diameter:29-205mm



ファイン  
ボーリングヘッド  
**FBA型**  
加工範囲φ20~φ130  
P.166、P.167、P.169

Fine boring head  
Type **FBA**  
Cutting diameter:20-130mm



ファイン  
ボーリングヘッド  
**FBB型**  
加工範囲φ100~φ205  
P.168、P.169

Fine boring head  
Type **FBB**  
Cutting diameter:100-205mm



マイクロファイン  
ボーリングヘッド  
**PFB型**  
加工範囲φ6~φ30  
P.170、P.171

Micro fine boring head  
Type **PFB**  
Cutting diameter:6-30mm



シングル  
ボーリングヘッド  
**SBA型**  
加工範囲φ20~φ30  
P.174

Single boring head  
Type **SBA**  
Cutting diameter:20-30mm

## エンドミル・ドリル・ フライス用

Milling and drilling tools



マスターシャंकBT型  
**BT30~BT50**  
Master shank BT  
BT30-BT50  
P. 182

マスターシャंक  
BT2面拘束、AHO型  
**NBT-AHO30~NBT-AHO50**  
**WBT-AHO30~WBT-AHO50**  
Master shank AHO  
NBT-AHO30~NBT-AHO50  
WBT-AHO30~WBT-AHO50  
P. 258

マスターシャंकHSK・A型  
**HSK50A~HSK100A**  
Master shank HSK-A  
HSK50A-HSK100A  
P. 322



エクステンションEX型  
Extension Type EX  
P. 181



リダクションRE型  
Reduction Type RE  
P. 180



コレットホルダヘッド  
**HDC・W型**  
チャッキング範囲  
φ0.5~φ22  
P.176

Collet chuck head  
Type **HDC-W**  
Chucking range:0.5-25mm



サイドロックヘッド  
**SL2型**  
工具取付径  
φ6~φ40  
P.177

Side lock head  
Type **SL2**  
Tool diameter: 6-40mm



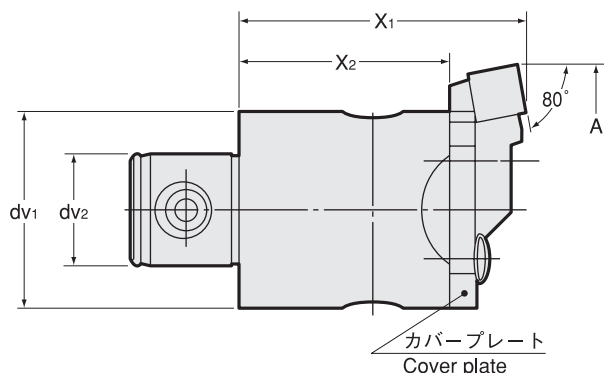
フェイスミル  
アーバヘッド  
**FMA・W型**  
シェルエンドミル  
アーバヘッド  
**SM・W型**  
P.179

Face milling head  
Type **FMA-W**  
Shell mill head  
Type **SM-W**

## マルチボアツールシステム シングルカタヘッド

### Single Cutter Head

- 通し穴の粗加工ボーリング用。  
For rough boring for through hole.



商品コード Code	型式 Model	加工範囲 Boring dia. A	X1	X2	dv1	dv2	kg	—	チップ Insert
5000 06002914	<b>SGB 29 -14</b>	29 ~ 37	56	42	25	14	0.2	17,300	NO.112
5000 06003614	<b>36 -14</b>	36 ~ 44	56	42	25	14	0.2	21,400	NO.112
5000 06004318	<b>43 -18</b>	43 ~ 54	66	46	32	18	0.4	25,500	NO.113
5000 06005322	<b>53 -22</b>	53 ~ 66	75	55	40	22	0.7	30,700	NO.113
5000 06006528	<b>65 -28</b>	65 ~ 83	75	55	50	28	1.0	37,500	NO.113
5000 06008236	<b>82 -36</b>	82 ~ 103	90	60	63	36	2.0	39,200	NO.113
5000 06010036	<b>100 -36</b>	100 ~ 130	90	60	80	36	2.9	49,000	NO.113
5000 06012536	<b>125 -36</b>	125 ~ 155	90	60	80	36	3.0	50,200	NO.113
5000 06015036	<b>150 -36</b>	150 ~ 205	90	60	80	36	4.0	57,800	NO.113

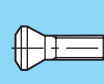
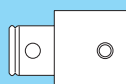
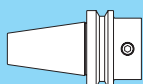
マスターシャンク Master shank  
BT .....P. 182 AHO.....P. 258  
HSK.....P. 322

リダクション  
Reduction  
P. 180

エクステンション  
Extension  
P. 181

スローアウェイチップ  
Inserts  
P. 184

クランプボルト  
Clamp bolt  
P. 184



### セット内容 Set of SGB Head

型式 Model	ボディ Body			インサートホルダ Insert holder			カバープレート Coverplate		
	商品コード Code	ウォールハプター オーダーナンバー Wohlhaupter No.	—	商品コード Code	ウォールハプター オーダーナンバー Wohlhaupter No.	—	商品コード Code	ウォールハプター オーダーナンバー Wohlhaupter No.	—
<b>SGB 29 -14</b>	5000 10148001	148 001	10,300	5000 21151011	151 011	4,650	5000 23160001	160 001	2,350
<b>36 -14</b>	5000 10148002	148 002	12,700	5000 21151012	151 012	5,800	5000 23160002	160 002	2,900
<b>43 -18</b>	5000 10148003	148 003	15,000	5000 21151013	151 013	6,950	5000 23160003	160 003	3,550
<b>53 -22</b>	5000 10148004	148 004	18,500	5000 21151014	151 014	8,100	5000 23160004	160 004	4,100
<b>65 -28</b>	5000 10148005	148 005	24,200	5000 21151015	151 015	8,850	5000 23160005	160 005	4,450
<b>82 -36</b>	5000 10148006	148 006	24,200	5000 21151036	151 036	9,950	5000 23160006	160 006	5,050
<b>100 -36</b>	5000 10148007	148 007	31,900	5000 21151037	151 037	11,050	5000 23160018	160 018	6,150
<b>125 -36</b>	5000 10148007	148 007	31,900	5000 21151038	151 038	12,150	5000 23160018	160 018	6,150
<b>150 -36</b>	5000 10148009	148 009	39,500	5000 21151038	151 038	12,150	5000 23160009	160 009	6,150

### ご注文例 Ordering Example

#### SGB29 - 14

最小加工径 ジョイント部インローサイズ  
Min. boring dia. Centering location size