

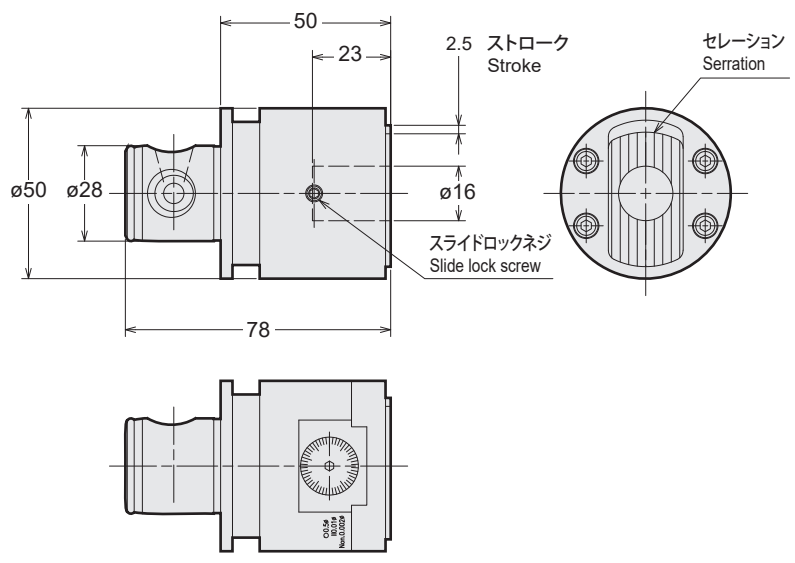


# PFB-A マルチボアツールシステム マイクロファインボーリングヘッド Micro Fine Boring Head

止り・通し穴の超精密仕上加工ボーリング用。  
For superfine finish boring for blind hole and through hole.

目盛板 1目盛り  
1 notch  
φ 0.01 mm

バーニア  
目盛り 1目盛り  
1 vernier notch  
φ 0.002 mm



コレットホルダー  
Collet Holder  
サイドロックホルダー  
Side Lock Holder  
ミリングチャック  
Milling Chuck

商品コード Code	型式 Model	加工範囲 Boring dia. A	kg
6000 19000328	PFB03-28A	φ6~30	0.7

マスターシャंक Master shank	リダクション Reduction	エクステンション Extension
P. 22	P. 30	P. 31

### ご注文例 Ordering Example

**PFB03 - 28A**  
ジョイント部  
インローサイズ  
Centering  
location size

Rゼロホルダー  
R Zero Holder  
ハイdraulicチャック  
Hydraulic Chuck  
タッピングチャック  
Tapping Chuck  
シリンカチャック  
Shrink Fit

## アクセサリ Accessories

### バイト Bit

- スローアウェイチップ、クランプボルトの詳細は、P. 32を参照ください。
- NO.20のスローアウェイチップは専用チップです。市販のスローアウェイチップは使用できませんので当社にご注文ください(1セット10個入)。
- Please refer to P. 32 for inserts and clamp bolts.
- Insert No. 20 is specially designed item available only from NT (1set = 10pcs). Other commercialized products cannot be used.

商品コード Code	型式 Model	加工範囲 A Boring dia. A	X1	l 2	チップ Insert
6040 24000060	BH 06	6 ~ 8	22	45	No.211
6040 24010080	BH 08A	8 ~ 10	30	53	No.211
6040 24000100	BH 10	10 ~ 12	45	68	No.20
6040 24000121	BH 12S	12 ~ 14	30	53	No.20
6040 24000120	BH 12	12 ~ 14	45	68	No.20
6040 24000141	BH 14S	14 ~ 16	35	58	No.20
6040 24000140	BH 14	14 ~ 16	50	73	No.20
6040 24000161	BH 16S	16 ~ 20	40	63	No.20
6040 24000160	BH 16	16 ~ 20	60	83	No.20
6040 24000201	BH 20S	20 ~ 25	37	60	No.20
6040 24000200	BH 20	20 ~ 25	70	93	No.20
6040 24000251	BH 25S	25 ~ 30	37	60	No.20
6040 24000250	BH 25	25 ~ 30	70	93	No.20

アーバ類  
Arbors  
マルチボアシステム  
Multibore tool system  
ターニングツール  
Turning Tool

### チップ NO.20 Insert NO.20

チップ型式 (商品コード) Insert (Code)	NO.20 (6060 60097546)	
チップ材質 Insert Material	サーメット Cermet [ WHT12 (P10/M20/K10) ]	
適応被削材 Application	鉄・鋳鉄・ステンレス Steel・Cast iron・Stainless steel	アルミ・非鉄金属 Aluminium・Non-ferrous metals
切削条件目安 Cutting Speed Range	100~200m/min ~1,000m/min	
レンチ型式 (商品コード) Wrench (Code)	T7-2 (6080 00217102) / 別売 Sold separately	