

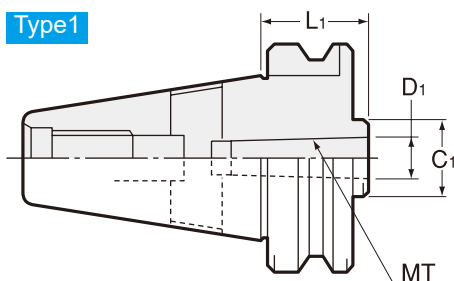


MTA

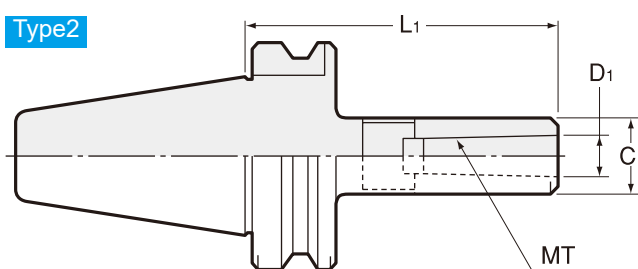
モールステーパホルダ Morse Taper Holder

タング付モールステーパシャンク用。
For Morse taper shank with tang.

Type1



Type2



商品コード Code	型式 Model	Type	MT	L1	D1	C1	kg	-
0760 00101045	BT30 -MTA1 -45	1	1	45	12.065	25	0.5	12,090
0760 00102060	-MTA2 -60	1	2	60	17.780	32	0.5	13,300
0760 00103075	-MTA3 -75	1	3	75	23.825	40	0.7	14,510
0760 00301045	BT40 -MTA1 -45	1	1	45	12.065	25	1.0	15,440
0760 00301120	-120	2	1	120	12.065	25	1.3	19,000
0760 00302045	-MTA2 -45	1	2	45	17.780	32	1.0	15,440
0760 00302120	-120	2	2	120	17.780	32	1.4	19,000
0760 00303075	-MTA3 -75	1	3	75	23.825	40	1.2	16,630
0760 00303135	-135	2	3	135	23.825	40	1.8	19,000
0760 00304090	-MTA4 -90	1	4	90	31.267	50	1.4	16,630
0760 00304165	-165	2	4	165	31.267	50	2.4	20,190
0760 00501045	BT50 -MTA1 -45	1	1	45	12.065	25	3.6	26,080
0760 00501120	-120	2	1	120	12.065	25	3.8	28,560
0760 00501180	-180	2	1	180	12.065	25	3.9	31,050
0760 00502045	-MTA2 -45	1	2	45	17.780	32	3.6	26,080
0760 00502135	-135	2	2	135	17.780	32	4.0	28,560
0760 00502180	-180	2	2	180	17.780	32	4.2	31,050
0760 00503045	-MTA3 -45	1	3	45	23.825	40	3.5	26,080
0760 00503150	-150	2	3	150	23.825	40	4.3	28,560
0760 00503180	-180	2	3	180	23.825	40	4.5	31,050
0760 00504075	-MTA4 -75	1	4	75	31.267	50	3.6	28,560
0760 00504180	-180	2	4	180	31.267	50	5.0	31,050
0760 00505105	-MTA5 -105	1	5	105	44.399	65	3.9	33,530
0760 00505210	-210	2	5	210	44.399	65	6.3	43,470

ご注文例 Ordering Example

BT30 - MTA1 - 45

シャンクサイズ
Shank size

MT1

突き出し長さ (L1)
Projection length

BT
AHO-A
HSK-A/E/F/C
HSK-T
C
UTS
ST
専用機
関連機器
プシュ・メントリ
ミリングチャック
Milling Chuck

コレットホルダ
Collet Holder

ゼロホルダ
Zero Holder

ハイドロチャック
Hydraulic Chuck

シリンクチャック
Shrink Fit

タッピングチャック
Tapping Chuck

アール類
Aaros

マルチホウターリント
Multihore tool system

機能付きホルダ
Function Holder

SPEEDO 用
ターニングツール
Turning Tools for SPEEDO

フルシステム
Retention Stud

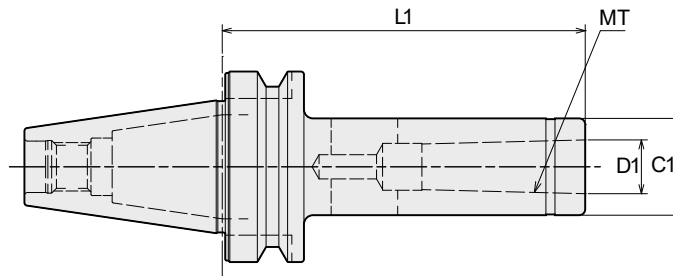
シャンク規格
Tool Shank Dimensions



MTA

モールステーパホルダ Morse Taper Holder

タング付モールステーパシャンク用。
For Morse taper shank with tang.



AHO・AシャンクにはBTシャンク用プルスタッドをそのままご利用頂けます。
旧AHOシャンク専用のクーラントパイプ付きプルスタッドはクーラントパイプを取り外せばご利用頂けます。
Retention stud for BT shank can be used as is for AHO・A shank.
Retention stud with coolant pipe for old AHO shank can be used by removing the coolant pipe.

商品コード Code	型式 Model	MT	L1	D1	C1	kg	—
3290 60101105	WBT-AHO30A -MTA1 -105	1	105	12.065	25	0.5	18,570
3290 60102120	-MTA2 -120	2	120	17.780	32	0.8	20,520
3290 60103135	-MTA3 -135	3	135	23.825	40	1.1	22,890
3290 60301120	WBT-AHO40A -MTA1 -120	1	120	12.065	25	1.1	22,890
3290 60302120	-MTA2 -120	2	120	17.780	32	1.2	22,890
3290 60303135	-MTA3 -135	3	135	23.825	40	1.5	22,890
3290 60304165	-MTA4 -165	4	165	31.267	50	2.1	24,300
3290 60501120	WBT-AHO50A -MTA1 -120	1	120	12.065	25	2.8	34,340
3290 60501180	-MTA2 -180	1	180	12.065	25	3.0	37,260
3290 60502135	-MTA2 -135	2	135	17.780	32	3.1	34,340
3290 60502180	-MTA2 -180	2	180	17.780	32	3.3	37,260
3290 60503150	-MTA3 -150	3	150	23.825	40	3.4	34,340
3290 60503180	-MTA3 -180	3	180	23.825	40	3.6	37,260
3290 60504180	-MTA4 -180	4	180	31.267	50	4.1	37,260
3290 60505210	-MTA5 -210	5	210	44.399	65	5.3	52,160

ご注文例 Ordering Example

WBT-AHO40 - MTA1 - 120

AHO シャンクサイズ
AHO Shank size

MT1

突き出し長さ (L1)
Projection length

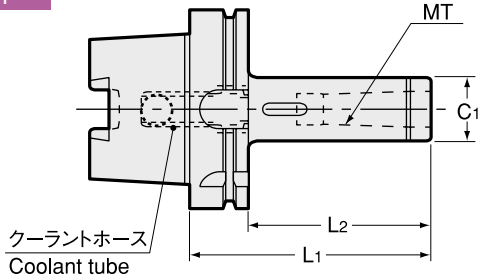


MTA モールステーパホルダ

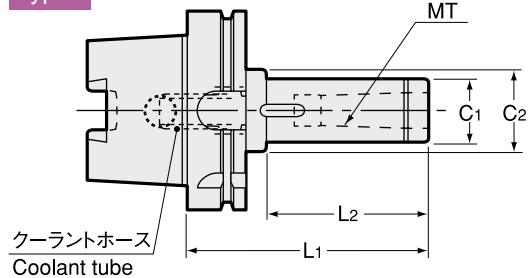
Morse Taper Holder

タング付モールステーパシャンク用。
For Morse taper shank with tang.

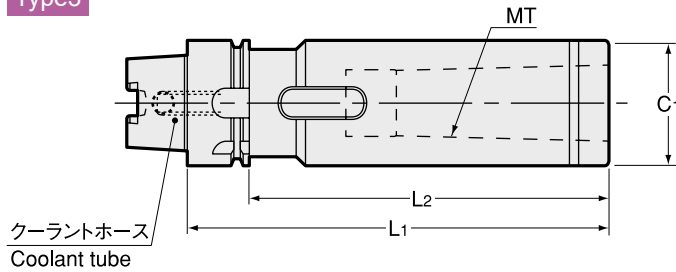
Type1



Type2



Type3



商品コード Code	型式 Model	Type	MT	L1	C1	L2	C2	kg	—
5400 13001090	HSK40A -MTA1 -90	1	1	90	25	70	—	0.4	16,840
5400 13002105	-MTA2 -105	1	2	105	32	85	—	0.6	18,140
5400 13003135	-MTA3 -135	3	3	135	40	115	—	1.0	19,440
5400 14001095	HSK50A -MTA1 -95	1	1	95	25	69	—	0.6	19,440
5400 14002110	-MTA2 -110	1	2	110	32	84	—	0.8	21,600
5400 14003135	-MTA3 -135	1	3	135	40	109	—	1.2	23,760
5400 75001105	HSK63A -MTA1 -105 -H	1	1	105	25	79	—	0.9	27,000
5400 75002120	-MTA2 -120 -H	1	2	120	32	94	—	1.1	28,080
5400 75003150	-MTA3 -150 -H	1	3	150	40	124	—	1.6	28,080
5400 75004165	-MTA4 -165 -H	1	4	165	50	139	—	2.1	29,160
5400 77001105	HSK100A -MTA1 -105 -H	2	1	105	25	66	32	2.3	36,720
5400 77002120	-MTA2 -120 -H	1	2	120	32	91	—	2.4	38,880
5400 77003135	-MTA3 -135 -H	1	3	135	40	106	—	2.7	38,880
5400 77004165	-MTA4 -165 -H	1	4	165	50	136	—	4.2	42,120
5400 77005195	-MTA5 -195 -H	1	5	195	65	166	—	4.7	55,080

HSK63A、HSK100Aには標準でマニュアルクランプ穴が空いています。
HSK63A, HSK100A have manual clamp holes in the shank.

1. クーラントホースは付属しておりますが、本製品はセンタースルークーラントには対応しておりません。
1. Coolant tube is included, although center through coolant is not possible with this model.

ご注文例 Ordering Example

マニュアルクランプ穴無し (HSK40A, HSK50A)
Without manual clamping hole (HSK40A, HSK50A)

HSK40A - MTA1 - 90
シャンクサイズ Shank size MT1 突き出し長さ (L) Projection length

ご注文例 Ordering Example

マニュアルクランプ穴付き (HSK63A、HSK100A)
With manual clamping hole (HSK63A, HSK100A)

HSK63A - MTA1 - 105 - H
シャンクサイズ Shank size MT1 突き出し長さ (L) Projection length マニュアルクランプ穴付 With manual clamping hole