

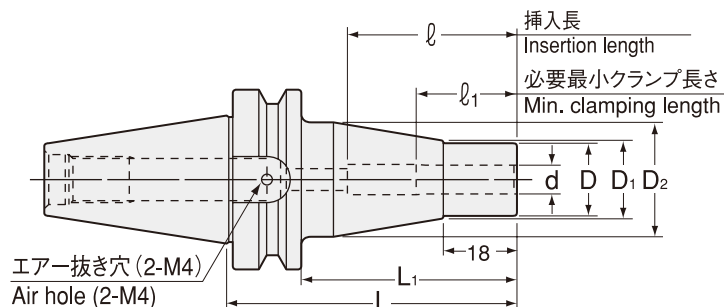


# SRK

## ヘビータイプ シュリンカーチャック Shrink Fit ( Heavy Type )

加熱・冷却により刃具を装着する方式で、精度、剛性、把握力に優れています。(ヘビータイプ)

Shrinkage method sets a cutting tool firmly by heating and cooling the chuck. High precision, rigidity and strong chucking. (Heavy Type)



| 商品コード<br>Code | 型式<br>Model      | d  | L   | L1 | D  | D1 | D2 | l1 | l        | kg  | —      |
|---------------|------------------|----|-----|----|----|----|----|----|----------|-----|--------|
| 3060 01206075 | BT30 -SRK6A -75  | 6  | 75  | 53 | 16 | 17 | 30 | 26 | 26 ~ 36  | 0.8 | 33,480 |
| 3060 01208075 | -SRK8A -75       | 8  | 75  | 53 | 19 | 20 | 32 | 26 | 26 ~ 50  | 0.8 | 33,480 |
| 3060 01110075 | -SRK10A -75      | 10 | 75  | 53 | 24 | 25 | 34 | 32 | 32 ~ 50  | 0.9 | 30,240 |
| 3060 01112075 | -SRK12A -75      | 12 | 75  | 53 | 28 | 29 | 34 | 37 | 37 ~ 70  | 0.9 | 30,240 |
| 3060 01116075 | -SRK16A -75      | 16 | 75  | 53 | 32 | 33 | 34 | 40 | 40 ~ 80  | 0.9 | 31,320 |
| 3060 01306090 | BT40 -SRK6A -90  | 6  | 90  | 63 | 16 | 17 | 30 | 26 | 26 ~ 36  | 1.4 | 34,160 |
| 3060 01308090 | -SRK8A -90       | 8  | 90  | 63 | 19 | 20 | 32 | 26 | 26 ~ 50  | 1.4 | 34,160 |
| 3060 01310090 | -SRK10A -90      | 10 | 90  | 63 | 24 | 25 | 34 | 32 | 32 ~ 50  | 1.5 | 32,290 |
| 3060 01312090 | -SRK12A -90      | 12 | 90  | 63 | 28 | 29 | 34 | 37 | 37 ~ 70  | 1.5 | 32,290 |
| 3060 01316090 | -SRK16A -90      | 16 | 90  | 63 | 32 | 33 | 34 | 40 | 40 ~ 80  | 1.5 | 33,530 |
| 3060 01320090 | -SRK20A -90      | 20 | 90  | 63 | 36 | 37 | 46 | 42 | 42 ~ 100 | 1.7 | 33,530 |
| 3060 01325105 | -SRK25A -105     | 25 | 105 | 78 | 46 | 47 | 50 | 48 | 48 ~ 110 | 2.0 | 36,010 |
| 3060 01506105 | BT50 -SRK6A -105 | 6  | 105 | 67 | 16 | 17 | 30 | 26 | 26 ~ 36  | 3.7 | 40,980 |
| 3060 01508105 | -SRK8A -105      | 8  | 105 | 67 | 19 | 20 | 32 | 26 | 26 ~ 50  | 3.7 | 40,980 |
| 3060 01510105 | -SRK10A -105     | 10 | 105 | 67 | 24 | 25 | 34 | 32 | 32 ~ 50  | 3.9 | 36,640 |
| 3060 01512105 | -SRK12A -105     | 12 | 105 | 67 | 28 | 29 | 34 | 37 | 37 ~ 70  | 3.9 | 36,640 |
| 3060 01516105 | -SRK16A -105     | 16 | 105 | 67 | 32 | 33 | 34 | 40 | 40 ~ 80  | 3.9 | 37,880 |
| 3060 01520105 | -SRK20A -105     | 20 | 105 | 67 | 36 | 37 | 46 | 42 | 42 ~ 100 | 4.1 | 37,880 |
| 3060 01525120 | -SRK25A -120     | 25 | 120 | 82 | 46 | 47 | 53 | 48 | 48 ~ 110 | 4.4 | 39,120 |
| 3060 01532120 | -SRK32A -120     | 32 | 120 | 82 | 56 | 57 | 70 | 51 | 51 ~ 120 | 5.2 | 40,370 |

1.超硬シャンク (h6公差) 刃具をご使用下さい。

2.センタースルークーラント供給時は M4X5(S) ボルト 2本 (付属) でエア穴を塞いで下さい。

1.Always use carbide shank tools with h6 tolerance.

2.For center through coolant feed, air holes must be sealed by 2 pcs of M4 x 5 hex. screw.

### 加熱装置対応表 Heating device chart

| 加熱装置<br>heating device | ホルダ holder          |                       |
|------------------------|---------------------|-----------------------|
|                        | SRK $\phi 6 \sim 8$ | SRK $\phi 10 \sim 32$ |
| ISG3430 *              | ○                   | ○                     |
| SRK-HA1,HB2            | ×                   | ○                     |

\* ISG3430 をご使用の場合、 $\phi 32$  の加熱には専用コイル ISG3200-3.1 が必要となります。

\* ISG3200-3.1 coil is necessary in case of heating SRE32 chucks with ISG3430.

### ご注文例 Ordering Example

**BT40 - SRK10A - 90**

シャンクサイズ  
Shank size

内径 (d)  
I.D.

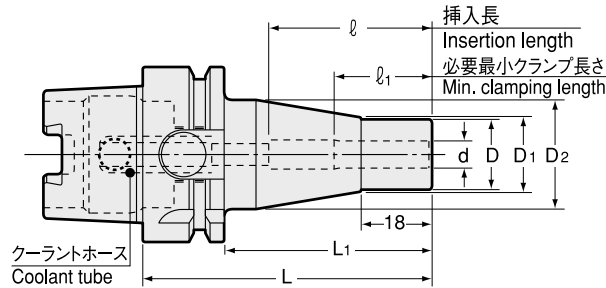
突き出し長さ (L)  
Projection length



# SRK ヘビータイプ シュリンカーチャック Shrink Fit ( Heavy Type )

加熱・冷却により刃具を装着する方式で、精度、剛性、把握力に優れています。(ヘビータイプ)

Shrinkage method sets a cutting tool firmly by heating and cooling the chuck. High precision, rigidity and strong chucking. (Heavy Type)



| 商品コード<br>Code | 型式<br>Model           | d  | L   | L1 | D  | D1 | D2 | ℓ1 | ℓ       | kg  | —      |
|---------------|-----------------------|----|-----|----|----|----|----|----|---------|-----|--------|
| 5640 13106080 | HSK40A -SRK6A -80     | 6  | 80  | 60 | 16 | 17 | 30 | 26 | 26 ~ 36 | 0.4 | 37,800 |
| 5640 13108080 | -SRK8A -80            | 8  | 80  | 60 | 19 | 20 | 32 | 26 | 26 ~ 50 | 0.4 | 37,800 |
| 5640 13010080 | -SRK10A -80           | 10 | 80  | 60 | 24 | 25 | 34 | 32 | 32 ~ 50 | 0.6 | 32,940 |
| 5640 13012090 | -SRK12A -90           | 12 | 90  | 70 | 28 | 29 | 34 | 37 | 37 ~ 70 | 0.6 | 32,940 |
| 5640 13016090 | -SRK16A -90           | 16 | 90  | 70 | 32 | 33 | 34 | 40 | 40 ~ 70 | 0.7 | 34,020 |
| 5640 14106080 | HSK50A -SRK6A -80     | 6  | 80  | 54 | 16 | 17 | 30 | 26 | 26 ~ 36 | 0.7 | 39,960 |
| 5640 14108080 | -SRK8A -80            | 8  | 80  | 54 | 19 | 20 | 32 | 26 | 26 ~ 50 | 0.7 | 39,960 |
| 5640 14010085 | -SRK10A -85           | 10 | 85  | 59 | 24 | 25 | 34 | 32 | 32 ~ 50 | 0.8 | 34,560 |
| 5640 14012090 | -SRK12A -90           | 12 | 90  | 64 | 28 | 29 | 34 | 37 | 37 ~ 65 | 0.8 | 34,560 |
| 5640 14016095 | -SRK16A -95           | 16 | 95  | 69 | 32 | 33 | 34 | 40 | 40 ~ 70 | 0.8 | 35,640 |
| 5640 14020100 | -SRK20A -100          | 20 | 100 | 74 | 36 | 37 | 42 | 42 | 42 ~ 75 | 1.0 | 36,720 |
| 5640 75006080 | HSK63A -SRK6A -80 -H  | 6  | 80  | 54 | 16 | 17 | 30 | 26 | 26 ~ 36 | 0.9 | 42,120 |
| 5640 75008080 | -SRK8A -80 -H         | 8  | 80  | 54 | 19 | 20 | 32 | 26 | 26 ~ 50 | 0.9 | 42,120 |
| 5640 75010085 | -SRK10A -85 -H        | 10 | 85  | 59 | 24 | 25 | 34 | 32 | 32 ~ 50 | 1.0 | 38,340 |
| 5640 75012090 | -SRK12A -90 -H        | 12 | 90  | 64 | 28 | 29 | 34 | 37 | 37 ~ 63 | 1.0 | 38,880 |
| 5640 75016095 | -SRK16A -95 -H        | 16 | 95  | 69 | 32 | 33 | 34 | 40 | 40 ~ 65 | 1.1 | 39,960 |
| 5640 75020100 | -SRK20A -100 -H       | 20 | 100 | 74 | 36 | 37 | 42 | 42 | 42 ~ 72 | 1.3 | 41,040 |
| 5640 75025115 | -SRK25A -115 -H       | 25 | 115 | 89 | 46 | 47 | 53 | 48 | 48 ~ 89 | 1.8 | 43,200 |
| 5640 77006085 | HSK100A -SRK6A -85 -H | 6  | 85  | 56 | 16 | 17 | 30 | 26 | 26 ~ 36 | 1.2 | 43,200 |
| 5640 77008085 | -SRK8A -85 -H         | 8  | 85  | 56 | 19 | 20 | 32 | 26 | 26 ~ 50 | 1.2 | 43,200 |
| 5640 77010090 | -SRK10A -90 -H        | 10 | 90  | 61 | 24 | 25 | 34 | 32 | 32 ~ 50 | 1.3 | 44,280 |
| 5640 77012095 | -SRK12A -95 -H        | 12 | 95  | 66 | 28 | 29 | 34 | 37 | 37 ~ 62 | 1.3 | 44,280 |
| 5640 77016100 | -SRK16A -100 -H       | 16 | 100 | 71 | 32 | 33 | 34 | 40 | 40 ~ 65 | 1.4 | 45,360 |
| 5640 77020105 | -SRK20A -105 -H       | 20 | 105 | 76 | 36 | 37 | 42 | 42 | 42 ~ 70 | 1.7 | 45,360 |
| 5640 77025115 | -SRK25A -115 -H       | 25 | 115 | 86 | 46 | 47 | 53 | 48 | 48 ~ 80 | 2.2 | 47,520 |
| 5640 77032120 | -SRK32A -120 -H       | 32 | 120 | 91 | 56 | 57 | 70 | 51 | 51 ~ 85 | 3.0 | 49,680 |

HSK63A、HSK100Aには標準でマニュアルクランプ穴が空いています。  
HSK63A、HSK100A have manual clamp holes in the shank.

1. 超硬シャンク (h6 公差) 刃具をご使用下さい。
1. Always use carbide shank tools with h6 tolerance.

### 加熱装置対応表 Heating device chart

| 加熱装置<br>heating device | ホルダ holder |              |
|------------------------|------------|--------------|
|                        | SRK ø6 ~ 8 | SRK ø10 ~ 32 |
| ISG3430 *              | ○          | ○            |
| SRK-HA1,HB2            | ×          | ○            |

\* ISG3430 をご使用の場合、ø32 の加熱には専用コイル ISG3200-3.1 が必要となります。  
\* ISG3200-3.1 coil is necessary in case of heating ø32 chucks with ISG3430.

### ご注文例 Ordering Example

マニュアルクランプ穴無し (HSK40A, HSK50A)

Without manual clamping hole (HSK40A, HSK50A)

**HSK40A - SRK6A - 80**  
 シャンクサイズ 内径 (d) 突き出し長さ (L)  
 Shank size I.D. Projection length

### ご注文例 Ordering Example

マニュアルクランプ穴付き (HSK63A, HSK100A)

With manual clamping hole (HSK63A, HSK100A)

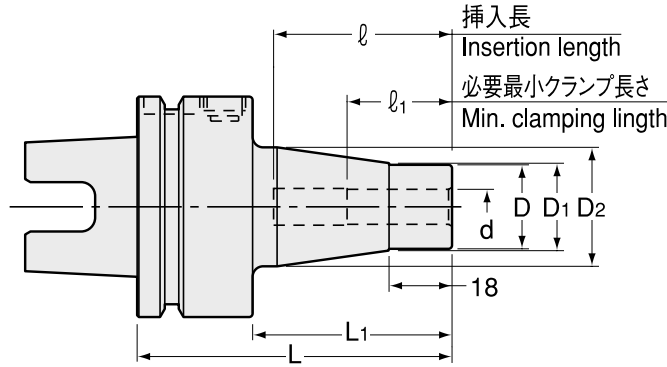
**HSK63A - SRK6A - 80 - H**  
 シャンクサイズ 内径 (d) 突き出し長さ (L) マニュアルクランプ穴付  
 Shank size I.D. Projection length With manual clamping hole



# SRK ヘビータイプ シュリンカーチャック Shrink Fit ( Heavy Type )

加熱・冷却により刃具を装着する方式で、精度、剛性、把握力に優れています。(ヘビータイプ)

Shrinkage method sets a cutting tool firmly by heating and cooling the chuck. High precision, rigidity and strong chucking. (Heavy Type)



| 商品コード<br>Code   | 型式<br>Model                  | d  | L   | L1 | D  | D1 | D2 | ℓ₁ | ℓ       | -      |
|-----------------|------------------------------|----|-----|----|----|----|----|----|---------|--------|
| 1300 01106090   | <b>UTS5040</b> -SRK 6A -90-H | 6  | 90  | 60 | 16 | 17 | 30 | 26 | 26 ~ 36 | 48,200 |
| 1300 01108090   | -SRK 8A -90-H                | 8  | 90  | 60 | 19 | 20 | 32 | 26 | 26 ~ 50 | 48,200 |
| 1300 01110085   | -SRK10A -85-H                | 10 | 85  | 55 | 24 | 25 | 34 | 32 | 32 ~ 50 | 41,390 |
| 1300 01112090   | -SRK12A -90-H                | 12 | 90  | 60 | 28 | 29 | 34 | 37 | 37 ~ 65 | 41,390 |
| 1300 01116095   | -SRK16A -95-H                | 16 | 95  | 65 | 32 | 33 | 34 | 40 | 40 ~ 70 | 42,530 |
| 1300 01120100   | -SRK20A -100-H               | 20 | 100 | 70 | 36 | 37 | 42 | 42 | 42 ~ 75 | 44,220 |
| 1300 0 ※ 206090 | <b>UTS6350</b> -SRK 6A -90   | 6  | 90  | 57 | 16 | 17 | 30 | 26 | 26 ~ 36 | 55,000 |
| 1300 0 ※ 208090 | -SRK 8A -90                  | 8  | 90  | 57 | 19 | 20 | 32 | 26 | 26 ~ 50 | 50,460 |
| 1300 0 ※ 210085 | -SRK10A -85                  | 10 | 85  | 52 | 24 | 25 | 34 | 32 | 32 ~ 50 | 46,490 |
| 1300 0 ※ 212090 | -SRK12A -90                  | 12 | 90  | 57 | 28 | 29 | 34 | 37 | 37 ~ 63 | 46,490 |
| 1300 0 ※ 216095 | -SRK16A -95                  | 16 | 95  | 62 | 32 | 33 | 34 | 40 | 40 ~ 65 | 48,200 |
| 1300 0 ※ 220100 | -SRK20A -100                 | 20 | 100 | 67 | 36 | 37 | 42 | 42 | 42 ~ 72 | 49,330 |
| 1300 0 ※ 225115 | -SRK25A -115                 | 25 | 115 | 82 | 46 | 47 | 53 | 48 | 48 ~ 89 | 52,160 |
| 1300 0 ※ 306090 | <b>UTS10080</b> -SRK 6A -90  | 6  | 90  | 56 | 16 | 17 | 30 | 26 | 26 ~ 36 | 53,290 |
| 1300 0 ※ 308090 | -SRK 8A -90                  | 8  | 90  | 56 | 19 | 20 | 32 | 26 | 26 ~ 50 | 51,030 |
| 1300 0 ※ 310090 | -SRK10A -90                  | 10 | 90  | 56 | 24 | 25 | 34 | 32 | 32 ~ 50 | 53,290 |
| 1300 0 ※ 312095 | -SRK12A -95                  | 12 | 95  | 61 | 28 | 29 | 34 | 37 | 37 ~ 62 | 53,290 |
| 1300 0 ※ 316100 | -SRK16A -100                 | 16 | 100 | 66 | 32 | 33 | 34 | 40 | 40 ~ 65 | 54,430 |
| 1300 0 ※ 320105 | -SRK20A -105                 | 20 | 105 | 71 | 36 | 37 | 42 | 42 | 42 ~ 70 | 56,130 |
| 1300 0 ※ 325115 | -SRK25A -115                 | 25 | 115 | 81 | 46 | 47 | 53 | 48 | 48 ~ 80 | 57,270 |
| 1300 0 ※ 332120 | -SRK32A -120                 | 32 | 120 | 86 | 56 | 57 | 70 | 51 | 51 ~ 85 | 59,540 |

商品コードの※は低圧用では0、高圧用では1となります。

- 超硬シャンク (h6 公差) 刃具をご使用下さい。
- UTS5040 は高圧用のみになります。
- Always use carbide shank tools with h6 tolerance.
- Only high pressure type is available for UTS5040.

### ご注文例 Ordering Example

低圧用 Low pressure type  
0 ~ 1.0MPa (UTS10080 のみ 0 ~ 2.0MPa)

**UTS6350 - SRK10A - 85**

シャンクサイズ Shank size 内径 (d) I.D. 突き出し長さ (L) Projection length

### ご注文例 Ordering Example

高圧用 High pressure type  
1.1 ~ 7.0MPa (UTS10080 のみ 2.1 ~ 7.0MPa)

**UTS6350 - SRK10A - 85 - H**

シャンクサイズ Shank size 内径 (d) I.D. 突き出し長さ (L) Projection length 高圧の場合 High pressure type

### 加熱装置対応表 Heating device chart

| 加熱装置<br>heating device | ホルダ holder |              |
|------------------------|------------|--------------|
|                        | SRK ø6 ~ 8 | SRK ø10 ~ 32 |
| ISG3430 *              | ○          | ○            |
| SRK-HA1,HB2            | ×          | ○            |

\* ISG3430 をご使用の場合、ø32 の加熱には専用コイル ISG3200-3.1 が必要となります。  
\* ISG3200-3.1 coil is necessary in case of heating ø32 chucks with ISG3430.