

小径タイプシュリンカーチャック

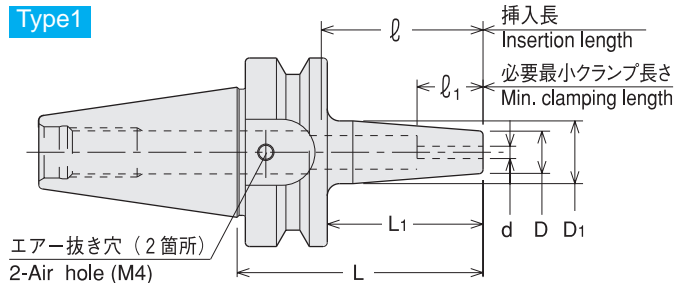
Shrink Fit (Small Diameter Type)

- 加熱・冷却により刃具を装着する方式で、精度、把握力に優れています。(小径タイプ)

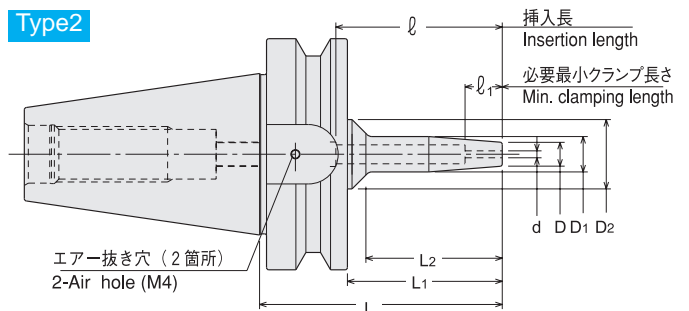
Shrinkage method sets a cutting tool firmly by heating and cooling the chuck. High precision and strong chucking. (Small diameter type)



Type1



Type2



商品コード Code	型式 Model	Type	d	L	L1	L2	D	D1	D2	l1	l	—
3060 51103045	BT30 -SRE3A -45	1	3	45	23	—	11.5	14.5	—	13	25	44,200
3060 51103060	-60	1	3	60	38	—	11.5	14.5	—	13	40	44,500
3060 51103085	-85	1	3	85	63	—	11.5	16.5	—	13	60	45,200
3060 51103105	-105	1	3	105	83	—	11.5	16.5	—	13	80	45,700
3060 51103120	-120	2	3	120	98	89	11.5	16.5	30	13	95	46,100
3060 51103145	-145	2	3	145	123	115	11.5	16.5	30	13	120	46,600
3060 51104045	-SRE4A -45	1	4	45	23	—	11.5	14.5	—	16	25	44,200
3060 51104060	-60	1	4	60	38	—	11.5	14.5	—	16	40	44,500
3060 51104085	-85	1	4	85	63	—	11.5	16.5	—	16	60	45,200
3060 51104105	-105	1	4	105	83	—	11.5	16.5	—	16	80	45,700
3060 51104120	-120	2	4	120	98	89	11.5	16.5	30	16	95	46,100
3060 51104145	-145	2	4	145	123	114	11.5	16.5	30	16	120	46,600
3060 51105045	-SRE5A -45	1	5	45	23	—	13	16	—	19	25	39,700
3060 51105060	-60	1	5	60	38	—	13	16	—	19	40	40,100
3060 51105085	-85	1	5	85	63	—	13	18	—	19	60	40,700
3060 51105105	-105	1	5	105	83	—	13	18	—	19	80	41,200
3060 51105120	-120	2	5	120	98	89	13	18	30	19	95	41,700
3060 51105145	-145	2	5	145	123	114	13	18	30	19	120	42,100
3060 51106045	-SRE6A -45	1	6	45	23	—	13	16	—	19	25	39,700
3060 51106060	-60	1	6	60	38	—	13	16	—	27	40	40,100
3060 51106085	-85	1	6	85	63	—	13	18	—	27	60	40,700
3060 51106105	-105	1	6	105	83	—	13	18	—	27	80	41,200
3060 51106120	-120	2	6	120	98	89	13	18	30	27	95	41,700
3060 51106145	-145	2	6	145	123	114	13	18	30	27	120	42,100
3060 51108045	-SRE8A -45	1	8	45	23	—	13	16	—	19	25	39,700
3060 51108060	-60	1	8	60	38	—	13	16	—	27	40	40,100
3060 51108085	-85	1	8	85	63	—	13	18	—	27	60	40,700
3060 51108105	-105	1	8	105	83	—	13	18	—	27	80	41,200
3060 51108120	-120	2	8	120	98	89	13	18	30	27	95	41,700
3060 51108145	-145	2	8	145	123	114	13	18	30	27	120	42,100
3060 51303050	BT40 -SRE3A -50	1	3	50	23	—	11.5	14.5	—	13	27	46,900
3060 51303070	-70	1	3	70	43	—	11.5	14.5	—	13	47	47,700
3060 51303100	-100	1	3	100	73	—	11.5	16.5	—	13	77	53,500
3060 51303120	-120	1	3	120	93	—	11.5	16.5	—	13	97	54,300
3060 51303135	-135	2	3	135	108	89	11.5	16.5	30	13	112	58,300
3060 51303160	-160	2	3	160	133	114	11.5	16.5	30	13	137	59,700

商品コード Code	型式 Model	Type	d	L	L1	L2	D	D1	D2	ℓ1	ℓ	—
3060 51304050	BT40 -SRE4A -50	1	4	50	23	—	11.5	14.5	—	16	27	46,900
3060 51304070	-70	1	4	70	43	—	11.5	14.5	—	16	47	47,700
3060 51304100	-100	1	4	100	73	—	11.5	16.5	—	16	77	53,500
3060 51304120	-120	1	4	120	93	—	11.5	16.5	—	16	97	54,300
3060 51304135	-135	2	4	135	108	89	11.5	16.5	30	16	112	58,300
3060 51304160	-160	2	4	160	133	114	11.5	16.5	30	16	137	59,700
3060 51305050	-SRE5A -50	1	5	50	23	—	13	16	—	19	27	38,000
3060 51305070	-70	1	5	70	43	—	13	16	—	19	47	38,800
3060 51305100	-100	1	5	100	73	—	13	18	—	19	77	44,500
3060 51305120	-120	1	5	120	93	—	13	18	—	19	97	45,400
3060 51305135	-135	2	5	135	108	89	13	18	30	19	112	49,400
3060 51305160	-160	2	5	160	133	114	13	18	30	19	137	50,800
3060 51306050	-SRE6A -50	1	6	50	23	—	13	16	—	19	27	38,000
3060 51306070	-70	1	6	70	43	—	13	16	—	27	47	38,800
3060 51306100	-100	1	6	100	73	—	13	18	—	27	77	44,500
3060 51306120	-120	1	6	120	93	—	13	18	—	27	97	45,400
3060 51306135	-135	2	6	135	108	89	13	18	30	27	112	49,400
3060 51306160	-160	2	6	160	133	114	13	18	30	27	137	50,800
3060 51308050	-SRE8A -50	1	8	50	23	—	13	16	—	19	27	38,000
3060 51308070	-70	1	8	70	43	—	13	16	—	27	47	38,800
3060 51308100	-100	1	8	100	73	—	13	18	—	27	77	44,500
3060 51308120	-120	1	8	120	93	—	13	18	—	27	97	45,400
3060 51308135	-135	2	8	135	108	89	13	18	30	27	112	49,400
3060 51308160	-160	2	8	160	133	114	13	18	30	27	137	50,800
3060 52503075	BT50 -SRE3A -75	2	3	75	37	28	11.5	14.5	30	13	45	70,600
3060 52503090	-90	2	3	90	52	43	11.5	14.5	30	13	60	70,600
3060 52503120	-120	2	3	120	82	73	11.5	16.5	30	13	90	70,600
3060 52503135	-135	2	3	135	97	89	11.5	16.5	30	13	105	70,600
3060 52503160	-160	2	3	160	122	114	11.5	16.5	30	13	130	70,600
3060 52504075	-SRE4A -75	2	4	75	37	28	11.5	14.5	30	16	45	70,600
3060 52504090	-90	2	4	90	52	43	11.5	14.5	30	16	60	70,600
3060 52504120	-120	2	4	120	82	73	11.5	16.5	30	16	90	70,600
3060 52504135	-135	2	4	135	97	89	11.5	16.5	30	16	105	70,600
3060 52504160	-160	2	4	160	122	114	11.5	16.5	30	16	130	70,600
3060 52505075	-SRE5A -75	2	5	75	37	28	13	16	30	19	45	66,100
3060 52505090	-90	2	5	90	52	43	13	16	30	19	60	66,100
3060 52505120	-120	2	5	120	82	73	13	18	30	19	90	66,100
3060 52505135	-135	2	5	135	97	89	13	18	30	19	105	66,100
3060 52505160	-160	2	5	160	122	114	13	18	30	19	130	66,100
3060 52506075	-SRE6A -75	2	6	75	37	28	13	16	30	19	45	66,100
3060 52506090	-90	2	6	90	52	43	13	16	30	19	60	66,100
3060 52506120	-120	2	6	120	82	73	13	18	30	27	90	66,100
3060 52506135	-135	2	6	135	97	89	13	18	30	27	105	66,100
3060 52506160	-160	2	6	160	122	114	13	18	30	27	130	66,100
3060 52508075	-SRE8A -75	2	8	75	37	28	13	16	30	19	45	66,100
3060 52508090	-90	2	8	90	52	43	13	16	30	19	60	66,100
3060 52508120	-120	2	8	120	82	73	13	18	30	27	90	66,100
3060 52508135	-135	2	8	135	97	89	13	18	30	27	105	66,100
3060 52508160	-160	2	8	160	122	114	13	18	30	27	130	66,100

- 1.超硬シャンク (h6 公差) 刃具をご使用下さい。
 - 2.センタースルークーラント供給時は M4X5(S) ボルト 2 本 (付属) でエア穴を塞いで下さい。
 - 3.SRE3A、SRE4A はセンタースルークーラントに対応していません。
- 1.Always use carbide shank tools with h6 tolerance.
 - 2.For center through coolant feed, air holes must be sealed by 2 pcs of M4 x 5 hex. screw.
 - 3.Center through coolant is not possible with SRE3A and SRE4A.

加熱装置対応表
Heating device chart

加熱装置 heating device	ホルダ holder
ISG3400 *	○
SRK-HA1,HB2	×

* ISG3400 をご使用の場合、専用コイル ISG3200-2-NT が必要となります。
* ISG3200-2-NT coil is necessary in case of heating SRE chucks with ISG3400.

ご注文例 Ordering Example

BT40 - SRE6A - 120
 シャンクサイズ Shank size 内径 (d) I.D. 突き出し長さ (L) Projection length

BT
 AHO
 HSK-A/E/F/C
 HSK-T
 C
 UTS
 専用機
 関連機器
 フュ・メントリ
 ミーリングチャック
 Milling Chuck
 コイルホルダ
 Coil Holder
 Rゼロホルダ
 R Zero Holder
 ハイドロチャック
 Hydraulic Chuck
 シャンクオーシャンク
 Shank Fit
 タッピングチャック
 Tapping Chuck
 アーバ類
 Arbors
 マルチツールシステム
 Multitool tool system
 機能付きホルダ
 Function Holder
 ターニング用
 Turning tool for SPEEDIO
 フルスタッド
 Retention Stud
 シャンク寸法
 Shank Dimensions

SRE

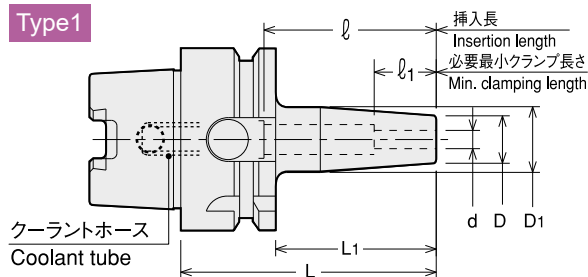
小径タイプシュリンカーチャック

Shrink Fit (Small Diameter Type)

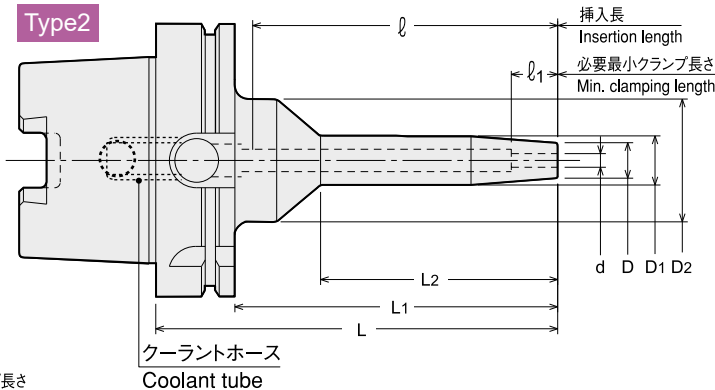
- 加熱・冷却により刃具を装着する方式で、精度、把握力に優れています。(小径タイプ)

Shrinkage method sets a cutting tool firmly by heating and cooling the chuck. High precision and strong chucking. (Small diameter type)

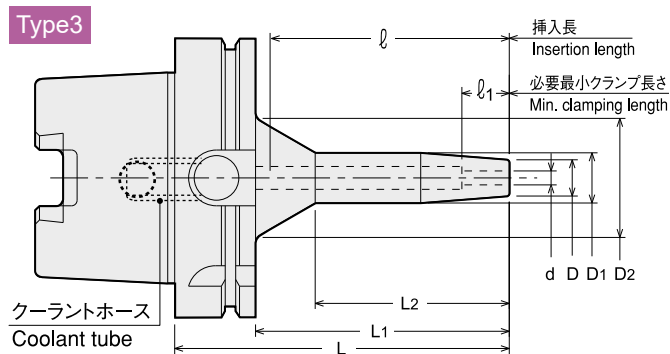
Type1



Type2



Type3



商品コード Code	型式 Model	Type	d	L	L1	L2	D	D1	D2	ℓ1	ℓ	—	
5640 51303045	HSK40A -SRE3A	-45	1	3	45	25	—	11.5	14.5	30	13	23	42,000
5640 51303060		-60	1	3	60	40	—	11.5	14.5	30	13	38	42,300
5640 51303090		-90	1	3	90	70	—	11.5	16.5	30	13	68	43,500
5640 51303115		-115	1	3	115	95	—	11.5	16.5	30	13	93	44,700
5640 51303135		-135	2	3	135	115	74	11.5	16.5	30	13	113	45,200
5640 51303150	-150	2	3	150	130	89	11.5	16.5	30	13	128	50,000	
5640 51304045	-SRE4A	-45	1	4	45	25	—	12	14.5	30	16	23	42,000
5640 51304060		-60	1	4	60	40	—	12	14.5	30	16	38	42,300
5640 51304090		-90	1	4	90	70	—	12	16.5	30	16	68	43,500
5640 51304115		-115	1	4	115	95	—	12	16.5	30	16	96	44,700
5640 51304135		-135	2	4	135	115	74	12	16.5	30	16	113	45,200
5640 51304150	-150	2	4	150	130	89	12	16.5	30	16	128	50,000	
5640 51305045	-SRE5A	-45	1	5	45	25	—	13	16	30	19	23	37,500
5640 51305060		-60	1	5	60	40	—	13	16	30	19	38	37,800
5640 51305090		-90	1	5	90	70	—	13	18	30	19	68	39,000
5640 51305115		-115	1	5	115	95	—	13	18	30	19	96	40,200
5640 51305135		-135	2	5	135	115	74	13	18	30	19	113	40,700
5640 51305150	-150	2	5	150	130	89	13	18	30	19	128	41,100	
5640 51306045	-SRE6A	-45	1	6	45	25	—	13	16	30	19	23	37,500
5640 51306060		-60	1	6	60	40	—	13	16	30	27	38	37,800
5640 51306090		-90	1	6	90	70	—	13	18	30	27	68	39,000
5640 51306115		-115	1	6	115	95	—	13	18	30	27	96	40,200
5640 51306135		-135	2	6	135	115	74	13	18	30	27	113	40,700
5640 51306150	-150	2	6	150	130	89	13	18	30	27	128	41,100	
5640 51308045	-SRE8A	-45	1	8	45	25	—	13	16	30	19	23	37,500
5640 51308060		-60	1	8	60	40	—	13	16	30	27	38	37,800
5640 51308090		-90	1	8	90	70	—	13	18	30	27	68	39,000
5640 51308115		-115	1	8	115	95	—	13	18	30	27	93	40,200
5640 51308135		-135	2	8	135	115	74	13	18	30	27	113	40,700
5640 51308150	-150	2	8	150	130	89	13	18	30	27	128	41,100	
5640 51403050	HSK50A -SRE3A	-50	1	3	50	24	—	11.5	14.5	30	13	23	48,400
5640 51403070		-70	1	3	70	44	—	11.5	14.5	30	13	43	49,000
5640 51403090		-90	1	3	90	64	—	11.5	16.5	30	13	63	49,600
5640 51403115		-115	1	3	115	89	—	11.5	16.5	30	13	88	50,400
5640 51403135		-135	2	3	135	109	74	11.5	16.5	30	13	108	51,100
5640 51403150	-150	2	3	150	124	89	11.5	16.5	30	13	123	56,100	
5640 51404050	-SRE4A	-50	1	4	50	24	—	12	14.5	30	16	23	49,400
5640 51404070		-70	1	4	70	44	—	12	14.5	30	16	43	50,300
5640 51404090		-90	1	4	90	64	—	12	16.5	30	16	63	51,100
5640 51404115		-115	1	4	115	89	—	12	16.5	30	16	88	50,400
5640 51404135		-135	2	4	135	109	74	12	16.5	30	16	108	51,100
5640 51404150	-150	2	4	150	124	89	12	16.5	30	16	123	56,100	
5640 51405050	-SRE5A	-50	1	5	50	24	—	13	16	30	19	23	43,900
5640 51405070		-70	1	5	70	44	—	13	16	30	19	43	44,500
5640 51405090		-90	1	5	90	64	—	13	18	30	19	63	45,100
5640 51405115		-115	1	5	115	89	—	13	18	30	19	88	45,900
5640 51405135		-135	2	5	135	109	74	13	18	30	19	108	46,600
5640 51405150	-150	2	5	150	124	89	13	18	30	19	123	47,200	

BT
AHO
HSK A/E/F/C
HSK-T
C
UTS
専用機
関連機器
ファン・モトリ
ミリング
Milling Chuck
コイルホルダ
Coil Holder
ゼロホルダ
Zero Holder
ハイドロチャック
Hydraulic Chuck
シュリンクフィット
Shrink Fit
タッピングチャック
Tapping Chuck
アールハブ
Arbors
マルチホールドシステム
Multibore tool system
機能付ホルダ
Function Holder
HSK-E
HSK-F
HSK-C
シャク寸規格
Tool Shank Dimensions

商品コード Code	型式 Model	Type	d	L	L1	L2	D	D1	D2	ℓ1	ℓ	—
5640 51406050	HSK50A -SRE6A -50	1	6	50	24	—	13	16	30	19	23	45,000
5640 51406070	-70	1	6	70	44	—	13	16	30	27	43	45,800
5640 51406090	-90	1	6	90	64	—	13	18	30	27	63	46,700
5640 51406115	-115	1	6	115	89	—	13	18	30	27	88	45,900
5640 51406135	-135	2	6	135	109	74	13	18	30	27	108	46,600
5640 51406150	-150	2	6	150	124	89	13	18	30	27	123	47,200
5640 51408050	-SRE8A -50	1	8	50	24	—	13	16	30	19	23	39,500
5640 51408070	-70	1	8	70	44	—	13	16	30	27	43	40,100
5640 51408090	-90	1	8	90	64	—	13	18	30	27	63	40,700
5640 51408115	-115	1	8	115	89	—	13	18	30	27	88	45,900
5640 51408135	-135	2	8	135	109	74	13	18	30	27	108	46,600
5640 51408150	-150	2	8	150	124	89	13	18	30	27	123	47,200
5640 ※※※03050	HSK63A -SRE3A -50	1	3	50	24	—	12	14.5	30	13	26	49,400
5640 ※※※03070	-70	1	3	70	44	—	12	14.5	30	13	46	50,300
5640 ※※※03090	-90	1	3	90	64	—	12	16.5	30	13	66	51,100
5640 ※※※03120	-120	1	3	120	94	—	12	16.5	30	13	96	52,500
5640 ※※※03135	-135	2	3	135	109	59	12	16.5	30	13	111	57,900
5640 ※※※03165	-165	2	3	165	139	89	12	16.5	30	13	141	62,800
5640 ※※※04050	-SRE4A -50	1	4	50	24	—	12	14.5	30	16	26	49,400
5640 ※※※04070	-70	1	4	70	44	—	12	14.5	30	16	46	50,300
5640 ※※※04090	-90	1	4	90	64	—	12	16.5	30	16	66	51,100
5640 ※※※04120	-120	1	4	120	94	—	12	16.5	30	16	96	52,500
5640 ※※※04135	-135	2	4	135	109	59	12	16.5	30	16	111	57,900
5640 ※※※04165	-165	2	4	165	139	89	12	16.5	30	16	141	62,800
5640 ※※※05050	-SRE5A -50	1	5	50	24	—	13	16	30	19	26	45,000
5640 ※※※05070	-70	1	5	70	44	—	13	16	30	19	46	45,800
5640 ※※※05090	-90	1	5	90	64	—	13	18	30	19	66	46,700
5640 ※※※05120	-120	1	5	120	94	—	13	18	30	19	96	48,100
5640 ※※※05135	-135	2	5	135	109	59	13	18	30	19	111	49,000
5640 ※※※05165	-165	2	5	165	139	89	13	18	30	19	141	53,900
5640 ※※※06050	-SRE6A -50	1	6	50	24	—	13	16	30	19	26	45,000
5640 ※※※06070	-70	1	6	70	44	—	13	16	30	27	46	45,800
5640 ※※※06090	-90	1	6	90	64	—	13	18	30	27	66	46,700
5640 ※※※06120	-120	1	6	120	94	—	13	18	30	27	96	48,100
5640 ※※※06135	-135	2	6	135	109	59	13	18	30	27	111	49,000
5640 ※※※06165	-165	2	6	165	139	89	13	18	30	27	141	53,900
5640 ※※※08050	-SRE8A -50	1	8	50	24	—	13	16	30	19	26	45,000
5640 ※※※08070	-70	1	8	70	44	—	13	16	30	27	46	45,800
5640 ※※※08090	-90	1	8	90	64	—	13	18	30	27	66	46,700
5640 ※※※08120	-120	1	8	120	94	—	13	18	30	27	96	48,100
5640 ※※※08135	-135	2	8	135	109	59	13	18	30	27	111	49,000
5640 ※※※08165	-165	2	8	165	139	89	13	18	30	27	141	53,900
5640 ※※※03090	HSK100A -SRE3A -90	3	3	90	61	39	11.5	16.5	41	13	59	76,300
5640 ※※※03120	-120	3	3	120	91	69	11.5	16.5	41	13	89	84,300
5640 ※※※03150	-150	2	3	150	121	59	11.5	16.5	45	13	119	91,700
5640 ※※※03180	-180	2	3	180	151	89	11.5	16.5	45	13	149	95,800
5640 ※※※04090	-SRE4A -90	3	4	90	61	39	12	16.5	41	16	59	76,300
5640 ※※※04120	-120	3	4	120	91	69	12	16.5	41	16	89	84,300
5640 ※※※04150	-150	2	4	150	121	59	12	16.5	45	16	119	91,700
5640 ※※※04180	-180	2	4	180	151	89	12	16.5	45	16	149	95,800
5640 ※※※05090	-SRE5A -90	3	5	90	61	39	13	18	42	19	59	71,900
5640 ※※※05120	-120	3	5	120	91	69	13	18	42	19	89	75,400
5640 ※※※05150	-150	2	5	150	121	59	13	18	45	19	119	82,700
5640 ※※※05180	-180	2	5	180	151	89	13	18	45	19	149	86,900
5640 ※※※06090	-SRE6A -90	3	6	90	61	39	13	18	42	19	59	71,900
5640 ※※※06120	-120	3	6	120	91	69	13	18	42	27	89	75,400
5640 ※※※06150	-150	2	6	150	121	59	13	18	45	27	119	82,700
5640 ※※※06180	-180	2	6	180	151	89	13	18	45	27	149	86,900
5640 ※※※08090	-SRE8A -90	3	8	90	61	39	13	18	42	19	59	71,900
5640 ※※※08120	-120	3	8	120	91	69	13	18	42	27	89	75,400
5640 ※※※08150	-150	2	8	150	121	59	13	18	45	27	119	82,700
5640 ※※※08180	-180	2	8	180	151	89	13	18	45	27	149	86,900

商品コードの※※※は、
 HSK63Aの場合 : マニュアルクランプ穴無しでは515、マニュアルクランプ穴付きでは755となります。
 HSK100Aの場合 : マニュアルクランプ穴無しでは517、マニュアルクランプ穴付きでは775となります。

- SRE3A, SRE4A はセンタースルークランプに対応していません。
 - 超硬シャンク (h6 公差) 刃具をご使用下さい。
1. Center through coolant is not possible with SRE3A and SRE4A.
 2. Always use carbide shank tools with h6 tolerance.

加熱装置対応表 Heating device chart	
加熱装置 heating device	ホルダ holder
ISG3400*	○
SRK-HA1, HB2	×

* ISG3400 をご使用の場合、専用コイル ISG3200-2-NT が必要となります。
 * ISG3200-2-NT coil is necessary in case of heating SRE chucks with ISG3400.

ご注文例 Ordering Example

マニュアルクランプ穴無しの場合 (HSK40A~HSK100A)
 Without manual clamping hole (HSK40A~HSK100A)

HSK63A - SRE6A - 90
 シャンクサイズ 内径 (d) 突き出し長さ (L)
 Shank size I.D. Projection length

ご注文例 Ordering Example

マニュアルクランプ穴付きの場合 (HSK63A, HSK100A のみ)
 With manual clamping hole (HSK63A, HSK100A Only)

HSK63A - SRE6A - 90 - H
 シャンクサイズ 内径 (d) 突き出し長さ (L) マニュアル
 Shank size I.D. Projection length clamping hole
 With manual clamping hole

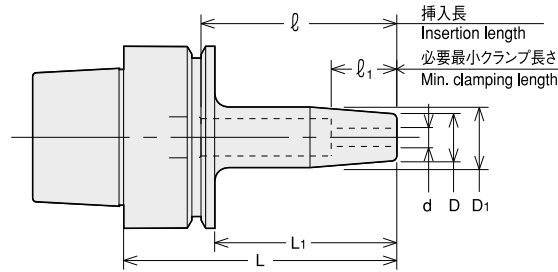
SRE

小径タイプシュリンカーチャック

Shrink Fit (Small Diameter Type)

● 加熱・冷却により刃具を装着する方式で、精度、把握力に優れています。(小径タイプ)

Shrinkage method sets a cutting tool firmly by heating and cooling the chuck. High precision and strong chucking. (Small diameter type)



商品コード Code	型式 Model	d	L	L1	D	D1	l1	l	—
5640 91103035	HSK25E -SRE3A -35	3	35	25	11.5	14.5	13	20	40,800
5640 91103050	-50	3	50	40	11.5	14.5	13	35	40,900
5640 91104035	-SRE4A -35	4	35	25	11.5	14.5	16	20	40,800
5640 91104050	-50	4	50	40	11.5	14.5	16	35	40,900
5640 91105035	-SRE5A -35	5	35	25	13	16	19	20	36,400
5640 91105050	-50	5	50	40	13	16	19	35	36,500
5640 91106035	-SRE6A -35	6	35	25	13	16	19	20	36,400
5640 91106050	-50	6	50	40	13	16	24	35	36,500
5640 91108035	-SRE8A -35	8	35	25	13	16	19	20	36,400
5640 91108050	-50	8	50	40	13	16	24	35	36,500
5640 91203045	HSK32E -SRE3A -45	3	45	25	11.5	14.5	13	28	41,300
5640 91203060	-60	3	60	40	11.5	14.5	13	43	41,500
5640 91204045	-SRE4A -45	4	45	25	11.5	14.5	16	28	41,300
5640 91204060	-60	4	60	40	11.5	14.5	16	43	41,500
5640 91205045	-SRE5A -45	5	45	25	13	16	19	28	36,900
5640 91205060	-60	5	60	40	13	16	19	43	37,100
5640 91206045	-SRE6A -45	6	45	25	13	16	19	28	36,900
5640 91206060	-60	6	60	40	13	16	27	43	37,100
5640 91208045	-SRE8A -45	8	45	25	13	16	19	28	36,900
5640 91208060	-60	8	60	40	13	16	27	43	37,100
5640 91303045	HSK40E -SRE3A -45	3	45	25	11.5	14.5	13	28	41,300
5640 91303060	-60	3	60	40	11.5	14.5	13	43	41,500
5640 91304045	-SRE4A -45	4	45	25	11.5	14.5	16	28	41,300
5640 91304060	-60	4	60	40	11.5	14.5	16	43	41,500
5640 91305045	-SRE5A -45	5	45	25	13	16	19	28	36,900
5640 91305060	-60	5	60	40	13	16	19	43	37,100
5640 91306045	-SRE6A -45	6	45	25	13	16	19	28	36,900
5640 91306060	-60	6	60	40	13	16	27	43	37,100
5640 91306080	-80	6	80	60	13	18	27	63	37,300
5640 91308045	-SRE8A -45	8	45	25	13	16	19	28	37,100
5640 91308060	-60	8	60	40	13	16	27	43	36,900
5640 91308080	-80	8	80	60	13	18	27	63	37,300
5640 91403050	HSK50E -SRE3A -50	3	50	24	11.5	14.5	13	31	41,300
5640 91403070	-70	3	70	44	11.5	14.5	13	51	41,500
5640 91404050	-SRE4A -50	4	50	24	11.5	14.5	16	31	41,300
5640 91404070	-70	4	70	44	11.5	14.5	16	51	41,500
5640 91405050	-SRE5A -50	5	50	24	13	16	19	31	36,900
5640 91405070	-70	5	70	44	13	16	19	51	37,100
5640 91406050	-SRE6A -50	6	50	24	13	16	19	31	36,900
5640 91406070	-70	6	70	44	13	16	27	51	37,100
5640 91406090	-90	6	90	64	13	18	27	71	37,300
5640 91408050	-SRE8A -50	8	50	24	13	16	19	31	37,100
5640 91408070	-70	8	70	44	13	16	27	51	36,900
5640 91408090	-90	8	90	64	13	18	27	71	37,300

加熱装置対応表
Heating device chart

加熱装置 heating device	ホルダ holder
ISG3400 *	○
SRK-HA1,HB2	×

* ISG3400 をご使用の場合、専用コイル ISG3200-2-NT が必要となります。

* ISG3200-2-NT coil is necessary in case of heating SRE chucks with ISG3400.

- SRE3A、SRE4A はセンタースルークラントに対応しておりません。
 - SRE にはクーラントホースは取り付けられません。
 - 超硬シャンク (h6 公差) 刃具をご使用下さい。
- Center through coolant is not possible with SRE3A and SRE4A.
 - SRE cannot have coolant hoses installed.
 - Always use carbide shank tools with h6 tolerance.

ご注文例 Ordering Example

HSK40E - SRE6A - 80
 シャンクサイズ Shank size 内径 (d) I.D. 突き出し長さ (L) Projection length

SRE

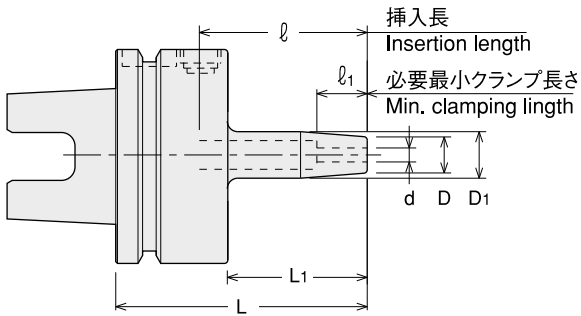
小径タイプシュリンカーチャック

Shrink Fit (Small Diameter Type)

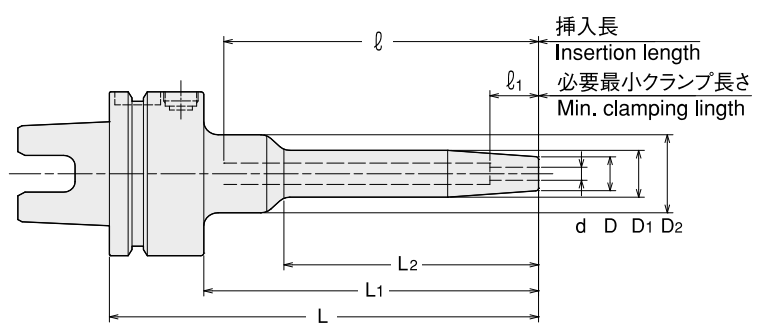
● 加熱・冷却により刃具を装着する方式で、精度、把握力に優れています。(小径タイプ)

Shrinkage method sets a cutting tool firmly by heating and cooling the chuck. High precision and strong chucking. (Small diameter type)

Type1



Type2



商品コード Code	型式 Model	Type	d	L	L1	L2	D	D1	D2	l1	l	-
1300 51103060	UTS5040 -SRE3A -60-H	1	3	60	30	-	11.5	14.5	-	13	47	50,200
1300 51103090	-90-H	1	3	90	60	-	11.5	16.5	-	13	77	51,500
1300 51103120	-120-H	1	3	120	90	-	11.5	16.5	-	13	107	52,600
1300 51104060	-SRE4A -60-H	1	4	60	30	-	11.5	14.5	-	16	47	50,200
1300 51104090	-90-H	1	4	90	60	-	11.5	16.5	-	16	77	51,500
1300 51104120	-120-H	1	4	120	90	-	11.5	16.5	-	16	107	52,600
1300 51105060	-SRE5A -60-H	1	5	60	30	-	13	16	-	19	47	45,700
1300 51105090	-90-H	1	5	90	60	-	13	18	-	19	77	47,000
1300 51105120	-120-H	1	5	120	90	-	13	18	-	19	107	48,100
1300 51106060	-SRE6A -60-H	1	6	60	30	-	13	16	-	27	47	45,700
1300 51106090	-90-H	1	6	90	60	-	13	18	-	27	77	47,000
1300 51106120	-120-H	1	6	120	90	-	13	18	-	27	107	48,100
1300 51108060	-SRE8A -60-H	1	8	60	30	-	13	16	-	27	47	45,700
1300 51108090	-90-H	1	8	90	60	-	13	18	-	27	77	47,000
1300 51108120	-120-H	1	8	120	90	-	13	18	-	27	107	48,100
1300 5 ※ 203060	UTS6350 -SRE3A -60	1	3	60	27	-	11.5	14.5	-	13	47	50,200
1300 5 ※ 203090	-90	1	3	90	57	-	11.5	16.5	-	13	77	51,500
1300 5 ※ 203120	-120	1	3	120	87	-	11.5	16.5	-	13	107	52,600
1300 5 ※ 203150	-150	2	3	150	117	89	11.5	16.5	30	13	137	58,800
1300 5 ※ 204060	-SRE4A -60	1	4	60	27	-	11.5	14.5	-	16	47	50,200
1300 5 ※ 204090	-90	1	4	90	57	-	11.5	16.5	-	16	77	51,500
1300 5 ※ 204120	-120	1	4	120	87	-	11.5	16.5	-	16	107	52,600
1300 5 ※ 204150	-150	2	4	150	117	89	11.5	16.5	30	16	137	58,800
1300 5 ※ 205060	-SRE5A -60	1	5	60	27	-	13	16	-	19	47	45,700
1300 5 ※ 205090	-90	1	5	90	57	-	13	18	-	19	77	47,000
1300 5 ※ 205120	-120	1	5	120	87	-	13	18	-	19	107	48,100
1300 5 ※ 205150	-150	2	5	150	117	89	13	18	30	19	137	49,800
1300 5 ※ 206060	-SRE6A -60	1	6	60	27	-	13	16	-	19	47	45,700
1300 5 ※ 206090	-90	1	6	90	57	-	13	18	-	27	77	47,000
1300 5 ※ 206120	-120	1	6	120	87	-	13	18	-	27	107	48,100
1300 5 ※ 206150	-150	2	6	150	117	89	13	18	30	27	137	49,800
1300 5 ※ 208060	-SRE8A -60	1	8	60	27	-	13	16	-	19	47	45,700
1300 5 ※ 208090	-90	1	8	90	57	-	13	18	-	27	77	47,000
1300 5 ※ 208120	-120	1	8	120	87	-	13	18	-	27	107	48,100
1300 5 ※ 208150	-150	2	8	150	117	89	13	18	30	27	137	49,800

商品コード Code	型式 Model	Type	d	L	L1	L2	D	D1	D2	ℓ1	ℓ	-
1300 5 ※ 303090	UTS10080 -SRE3A -90	1	3	90	56	-	11.5	16.5	-	13	77	76,300
1300 5 ※ 303120	-120	1	3	120	86	-	11.5	16.5	-	13	107	84,300
1300 5 ※ 303135	-135	2	3	135	101	59	11.5	16.5	30	13	122	89,600
1300 5 ※ 303165	-165	2	3	165	131	89	11.5	16.5	30	13	152	91,700
1300 5 ※ 304090	-SRE4A -90	1	4	90	56	-	11.5	16.5	-	16	77	76,300
1300 5 ※ 304120	-120	1	4	120	86	-	11.5	16.5	-	16	107	84,300
1300 5 ※ 304135	-135	2	4	135	101	59	11.5	16.5	30	16	122	89,600
1300 5 ※ 304165	-165	2	4	165	131	89	11.5	16.5	30	16	152	91,700
1300 5 ※ 305090	-SRE5A -90	1	5	90	56	-	13	18	-	19	77	71,900
1300 5 ※ 305120	-120	1	5	120	86	-	13	18	-	19	107	75,400
1300 5 ※ 305135	-135	2	5	135	101	59	13	18	30	19	122	80,700
1300 5 ※ 305165	-165	2	5	165	131	89	13	18	30	19	152	82,700
1300 5 ※ 306090	-SRE6A -90	1	6	90	56	-	13	18	-	27	77	71,900
1300 5 ※ 306120	-120	1	6	120	86	-	13	18	-	27	107	75,400
1300 5 ※ 306135	-135	2	6	135	101	59	13	18	30	27	122	80,700
1300 5 ※ 306165	-165	2	6	165	131	89	13	18	30	27	152	82,700
1300 5 ※ 308090	-SRE8A -90	1	8	90	56	-	13	18	-	27	77	71,900
1300 5 ※ 308120	-120	1	8	120	86	-	13	18	-	27	107	75,400
1300 5 ※ 308135	-135	2	8	135	101	59	13	18	30	27	122	80,700
1300 5 ※ 308165	-165	2	8	165	131	89	13	18	30	27	152	82,700

商品コードの※は低圧用では0、高圧用では1となります。

- 1.超硬シャンク (h6 公差) 刃具をご使用下さい。
- 2.UTS5040 は高圧用のみになります。
- 3.SRE3A、SRE4A はセンタースルークラントに対応していません。
 - 1.Always use carbide shank tools with h6 tolerance.
 - 2.Only high pressure type is available for UTS5040.
 - 3.Center through coolant is not possible with SRE3A and SRE4A.

加熱装置対応表
Heating device chart

加熱装置 heating device	ホルダ holder
ISG3400 *	○
SRK-HA1,HB2	×

* ISG3400 をご使用の場合、専用コイル ISG3200-2-NT が必要となります。
* ISG3200-2-NT coil is necessary in case of heating SRE chucks with ISG3400.

ご注文例 Ordering Example

低圧用 Low pressure type
0 ~ 1.0MPa (UTS10080 のみ 0 ~ 2.0MPa)

UTS6350 - SRE6A - 90

シャンクサイズ 内径 (d) 突き出し長さ (L)
Shank size I.D. Projection length

ご注文例 Ordering Example

高圧用 High pressure type
1.1 ~ 7.0MPa (UTS10080 のみ 2.1 ~ 7.0MPa)

UTS6350 - SRE6A - 90 - H

シャンクサイズ 内径 (d) 突き出し長さ (L) 高圧の場合
Shank size I.D. Projection length High pressure type

BT
AHO
HSK-A/E/F/C
HSK-T
C
UTS
専用機
関連機器
フジ・マントリ
ミリーニングチャック
Milling Chuck
コロレットホルダ
Collet Holder
Rゼロホルダ
R Zero Holder
ハイドロチャック
Hydraulic Chuck
シリンダーチャック
Shrink Fit
タッピングチャック
Tapping Chuck
アーバ類
Arbors
シャンク規格
Tool Shank Dimensions