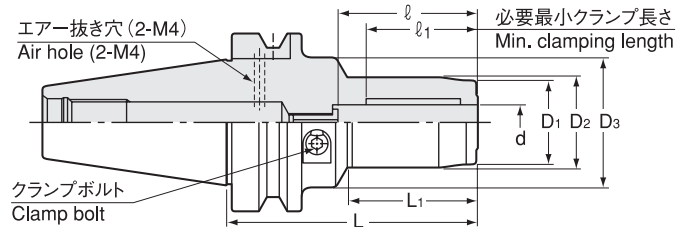
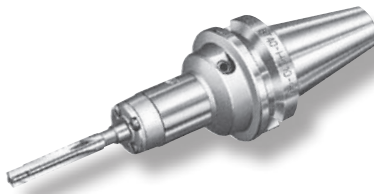


## コンパクト hidroチャック

## Compact Hydraulic Chuck

- 高い繰り返しチャッキング精度の油圧式高精度ホルダです。

High precision hydraulic chuck with stable repeated runout accuracy.



商品コード Code	型式 Model	d	L	L1	D1	D2	D3	ℓ	ℓ1	kg	—	レンチ (別売) Wrench (Option)
2920 00106075	<b>BT30 -HC06 -75</b>	6	75	30	25	26	46	34	29	0.8	80,000	L-4T
2920 00108075	<b>-HC08 -75</b>	8	75	30	27	28	46	34	29	0.8	76,000	
2920 00110090	<b>-HC10 -90</b>	10	90	46	29	30	46	55	40	0.8	72,000	
2920 00112090	<b>-HC12 -90</b>	12	90	47	31	32	46	55	40	0.9	72,000	
2920 00116090	<b>-HC16 -90</b>	16	90	48	36	38	46	55	40	0.9	72,000	
2920 00120090	<b>-HC20 -90</b>	20	90	49	40	42	46	50	40	1.0	72,000	
2920 00306075	<b>BT40 -HC06 -75</b>	6	75	30	25	26	46	34	29	1.3	80,000	L-4T
2920 00306105	<b>-105</b>	6	105	41	25	26	46	45	29	1.5	83,000	
2920 00308075	<b>-HC08 -75</b>	8	75	30	27	28	46	34	29	1.3	76,000	
2920 00308105	<b>-105</b>	8	105	41	27	28	46	45	29	1.5	80,000	
2920 00310090	<b>-HC10 -90</b>	10	90	46	29	30	46	50	40	1.4	72,000	
2920 00310120	<b>-120</b>	10	120	66	29	30	46	70	40	1.6	76,000	
2920 00312090	<b>-HC12 -90</b>	12	90	46	31	32	46	50	40	1.4	72,000	
2920 00312120	<b>-120</b>	12	120	66	31	32	46	70	40	1.6	76,000	
2920 00316090	<b>-HC16 -90</b>	16	90	48	36	38	46	50	40	1.5	72,000	
2920 00316120	<b>-120</b>	16	120	68	36	38	46	70	40	1.7	76,000	
2920 00320090	<b>-HC20 -90</b>	20	90	49	40	42	46	50	40	1.5	72,000	
2920 00320120	<b>-120</b>	20	120	69	40	42	46	70	40	1.8	76,000	
2920 00325105	<b>-HC25 -105</b>	25	105	59	50	52	62	60	50	2.0	72,000	L-6T
2920 00325135	<b>-135</b>	25	135	79	50	52	62	80	50	2.5	76,000	
2920 00332120	<b>-HC32 -120</b>	32	120	93	60	62	62	75	65	2.6	72,000	
2920 00332150	<b>-150</b>	32	150	123	60	62	62	80	65	3.2	76,000	
2920 00506090	<b>BT50 -HC06 -90</b>	6	90	30	25	26	46	34	29	3.8	91,000	
2920 00506120	<b>-120</b>	6	120	41	25	26	46	45	29	4.1	95,000	
2920 00508090	<b>-HC08 -90</b>	8	90	30	27	28	46	34	29	3.9	88,000	L-4T
2920 00508120	<b>-120</b>	8	120	41	27	28	46	45	29	4.0	91,000	
2920 00510105	<b>-HC10 -105</b>	10	105	46	29	30	46	50	40	3.9	84,000	
2920 00510135	<b>-135</b>	10	135	66	29	30	46	70	40	4.1	88,000	
2920 00512105	<b>-HC12 -105</b>	12	105	46	31	32	46	50	40	3.9	84,000	
2920 00512135	<b>-135</b>	12	135	66	31	32	46	70	40	4.2	88,000	
2920 00516105	<b>-HC16 -105</b>	16	105	48	36	38	46	50	40	4.0	84,000	
2920 00516135	<b>-135</b>	16	135	68	36	38	46	70	40	4.3	88,000	
2920 00520105	<b>-HC20 -105</b>	20	105	49	40	42	46	50	40	4.1	84,000	
2920 00520135	<b>-135</b>	20	135	69	40	42	46	70	40	4.3	88,000	
2920 00525120	<b>-HC25 -120</b>	25	120	59	50	52	62	64	50	4.7	84,000	
2920 00525150	<b>-150</b>	25	150	79	50	52	62	80	50	5.1	88,000	
2920 00532135	<b>-HC32 -135</b>	32	135	97	60	62	62	75	65	5.2	84,000	L-6T
2920 00532165	<b>-165</b>	32	165	127	60	62	62	80	65	5.8	88,000	

1. 刃具シャンクは h7 公差以下のシャンクをご使用下さい。新規に刃具を製作される場合は  $0_{-0.01}$  公差で製作されることをお勧めいたします。

2. ホルダに刃具を装着しない状態で、クランプボルトを締めますと、クランピングスリーブが破損します。

3. センタースルークーラント供給時はエア抜き穴を 1 本、または 2 本の止めネジ (M-4 × 5 (S) ・付属) でふさいで下さい。

1. Please use cutting tool with smaller tolerance than h7. Tolerance within  $0_{-0.01}$  is recommended in case newly making cutting tools.

2. Never operate clamp bolt without cutting tool in the chuck, otherwise the chuck will be damaged.

3. One or two M4 X 5 (S) hex-head screws (included) are necessary to plug air hole for center through coolant feed.

## ご注文例 Ordering Example

**BT50 - HC32 - 165**

シャンクサイズ 内径 (d) 突き出し長さ (L)  
Shank size I.D. Projection length

レンチ  
Hex. wrench  
P. 093



## ご注文例 Ordering Example

**BT50 - HC32 - 165**

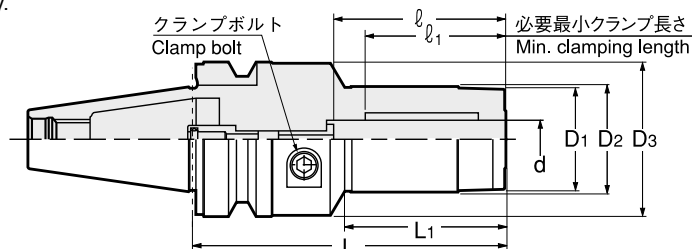
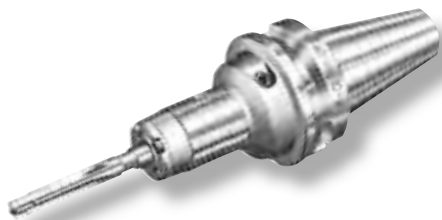
シャンクサイズ 内径 (d) 突き出し長さ (L)  
Shank size I.D. Projection length

## コンパクト hidroチャック

## Compact Hydraulic Chuck

- 高い繰り返しチャッキング精度の油圧式高精度ホルダです。

High precision hydraulic chuck with stable repeated runout accuracy.



- ・当社規格 2面拘束 BT 主軸 (NBT-AHO 対応) と BT2 面拘束主軸 (WBT-AHO 対応) には互換性はありません。P.042 を参照ください。
- ・AHOホルダにてセンタースルークーラントを使用する場合、専用プルスタッド (クーラントパイプ付属、P.265) をご使用ください。
- ・Our two-face contact BT spindle (for NBT-AHO) is incompatible with BT two-face contact spindle (for WBT-AHO). Please refer to P. 042.
- ・When AHO is used with center through coolant feeding, a designated retention stud (with coolant pipe / P.265) for AHO must be used.

商品コード Code	型式 Model	d	L	L1	D1	D2	D3	$\ell$	$\ell_1$	—	レンチ (別売) Wrench (Option)
3870 ※ 0010000	NBT-AHO30 or WBT-AHO30 -HC06 -75	6	75	30	25	26	46	34	29	96,000	L-4T
3870 ※ 0020000	-HC08 -75	8	75	30	27	28	46	34	29	91,200	
3870 ※ 0030000	-HC10 -90	10	90	46	29	30	46	55	40	86,400	
3870 ※ 0040000	-HC12 -90	12	90	47	31	32	46	55	40	86,400	
3870 ※ 0050000	-HC16 -90	16	90	48	36	38	46	55	40	86,400	
3870 ※ 0060000	-HC20 -90	20	90	49	40	42	46	55	40	86,400	
3870 ※ 0070000	NBT-AHO40 or WBT-AHO40 -HC06 -75	6	75	30	25	26	46	34	29	96,000	L-4T
3870 ※ 0080000	-105	6	105	41	25	26	46	45	29	99,600	
3870 ※ 0090000	-HC08 -75	8	75	30	27	28	46	34	29	91,200	
3870 ※ 0100000	-105	8	105	41	27	28	46	45	29	96,000	
3870 ※ 0110000	-HC10 -90	10	90	46	29	30	46	50	40	86,400	
3870 ※ 0120000	-120	10	120	66	29	30	46	70	40	91,200	
3870 ※ 0130000	-HC12 -90	12	90	46	31	32	46	50	40	86,400	
3870 ※ 0140000	-120	12	120	66	31	32	46	70	40	91,200	
3870 ※ 0150000	-HC16 -90	16	90	48	36	38	46	50	40	86,400	
3870 ※ 0160000	-120	16	120	68	36	38	46	70	40	91,200	
3870 ※ 0170000	-HC20 -90	20	90	49	40	42	46	50	40	86,400	
3870 ※ 0180000	-120	20	120	69	40	42	46	70	40	91,200	
3870 ※ 0190000	-HC25 -105	25	105	59	50	52	62	60	50	86,400	L-6T
3870 ※ 0200000	-135	25	135	79	50	52	62	80	50	91,200	
3870 ※ 0210000	-HC32 -120	32	120	93	60	62	62	75	65	86,400	
3870 ※ 0220000	-150	32	150	123	60	62	62	80	65	91,200	

商品コード Code	型式 Model	d	L	L1	D1	D2	D3	ℓ	ℓ1	—	レンチ (別売) Wrench (Option)
3870 ※ 0230000	NBT-AHO50 or WBT-AHO50 -HC06 -90	6	90	30	25	26	46	34	29	109,200	L-4T
3870 ※ 0240000	-120	6	120	41	25	26	46	45	29	114,000	
3870 ※ 0250000	-HC08 -90	8	90	30	27	28	46	34	29	105,600	
3870 ※ 0260000	-120	8	120	41	27	28	46	45	29	109,200	
3870 ※ 0270000	-HC10 -105	10	105	46	29	30	46	50	40	100,800	
3870 ※ 0280000	-135	10	135	66	29	30	46	70	40	105,600	
3870 ※ 0290000	-HC12 -105	12	105	46	31	32	46	50	40	100,800	
3870 ※ 0300000	-135	12	135	66	31	32	46	70	40	105,600	
3870 ※ 0310000	-HC16 -105	16	105	48	36	38	46	50	40	100,800	
3870 ※ 0320000	-135	16	135	68	36	38	46	70	40	105,600	
3870 ※ 0330000	-HC20 -105	20	105	49	40	42	46	50	40	100,800	
3870 ※ 0340000	-135	20	135	69	40	42	46	70	40	105,600	
3870 ※ 0350000	-HC25 -120	25	120	59	50	52	62	64	50	100,800	L-6T
3870 ※ 0360000	-150	25	150	79	50	52	62	80	50	105,600	
3870 ※ 0370000	-HC32 -135	32	135	97	60	62	62	75	65	100,800	
3870 ※ 0380000	-165	32	165	127	60	62	62	80	65	105,600	

商品コードの※は NBT-AHO では 0,WBT-AHO では 6 となります。

1. 刃具シャンクは h7 公差以下のシャンクをご使用下さい。新規に刃具を製作される場合は  $0_{-0.01}$  公差で製作されることをお勧めいたします。
  2. ホルダに刃具を装着しない状態で、クランプボルトを締めますと、クランピングスリーブが破損します。
1. Please use cutting tool with smaller tolerance than h7. Tolerance within  $0_{-0.01}$  is recommended in case newly making cutting tools.
2. Never operate clamp bolt without cutting tool in the chuck, otherwise the chuck will be damaged.

### ご注文例 Ordering Example

当社規格 2 面拘束 BT 主軸対応  
Corresponding to our two-face contact BT spindle

**NBT-AHO40 - HC32 - 150**

AHO シャンクサイズ      内径 (d)      突き出し長さ (L)  
AHO Shank size            I.D.            Projection length

### ご注文例 Ordering Example

BT2 面拘束規格対応  
Corresponding to BT two-face contact spindle

**WBT-AHO40 - HC32 - 150**

AHO シャンクサイズ      内径 (d)      突き出し長さ (L)  
AHO Shank size            I.D.            Projection length

レンチ  
Hex. wrench  
P. 093



BT  
AHO  
HSK-A/E/F/C  
HSK-T  
C  
UTS  
専用機  
関連機器  
フジ・ントリ  
ミールンクチャック  
Milling Chuck  
コレットホルダ  
Collet Holder  
Rゼロホルダ  
R Zero Holder  
ハイドロチャック  
Hydraulic Chuck  
シリンカチャック  
Shrink Fit  
タッピングチャック  
Tapping Chuck  
アーバ類  
Arbors  
マルチボアツリリング  
Multiple tool system  
機能付きホルダ  
Function Holder  
ブルスタッド  
Retention Stud

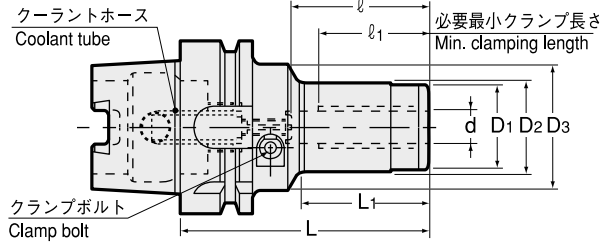
# HC

## コンパクト hidroチャック

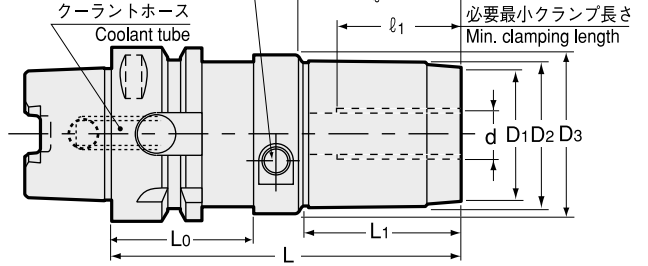
### Compact Hydraulic Chuck

- 高い繰り返しチャッキング精度の油圧式高精度ホルダです。  
High precision hydraulic chuck with stable repeated runout accuracy.

Type1



Type2



商品コード Code	型式 Model	Type	d	L	L1	D1	D2	D3	L0	ℓ	ℓ1	kg	—	レンチ (別売) Wrench (Option)
5620 13006090	HSK40A -HC06 -90	2	6	90	30	25	26	46	35	34	29	0.7	100,000	L-4T
5620 13008090	-HC08 -90	2	8	90	30	27	28	46	35	34	29		98,000	
5620 13010105	-HC10 -105	2	10	105	46	29	30	46	35	50	40		94,000	
5620 13012105	-HC12 -105	2	12	105	46	31	32	46	35	50	40		94,000	
5620 13016105	-HC16 -105	2	16	105	48	36	38	46	35	50	40	0.9	94,000	
5620 13020105	-HC20 -105	2	20	105	49	40	42	46	35	50	40	0.9	94,000	
5620 14006090	HSK50A -HC06 -90	2	6	90	30	25	26	46	41	34	29		100,000	L-4T
5620 14008090	-HC08 -90	2	8	90	30	27	28	46	41	34	29		98,000	
5620 14010105	-HC10 -105	2	10	105	46	29	30	46	41	50	40		94,000	
5620 14012105	-HC12 -105	2	12	105	46	31	32	46	41	50	40		94,000	
5620 14016105	-HC16 -105	2	16	105	48	36	38	46	41	50	40		94,000	
5620 14020105	-HC20 -105	2	20	105	49	40	42	46	41	50	40		94,000	
5620 ※5006075	HSK63A -HC06 -75	1	6	75	30	25	26	46	—	34	29		100,000	L-4T
5620 ※5008075	-HC08 -75	1	8	75	30	27	28	46	—	34	29		98,000	
5620 ※5010090	-HC10 -90	1	10	90	46	29	30	46	—	50	40	1.1	95,000	
5620 ※5012090	-HC12 -90	1	12	90	46	31	32	46	—	50	40	1.1	95,000	
5620 ※5016090	-HC16 -90	1	16	90	48	36	38	46	—	50	40	1.2	95,000	
5620 ※5020090	-HC20 -90	1	20	90	49	40	42	46	—	50	40	1.2	95,000	
5620 ※5025135	-HC25 -135	2	25	135	59	50	52	59	42	60	50	2.3	97,000	L-6T
5620 ※7006090	HSK100A -HC06 -90	1	6	90	30	25	26	46	—	34	29		115,000	L-4T
5620 ※7008090	-HC08 -90	1	8	90	30	27	28	46	—	34	29		110,000	
5620 ※7010105	-HC10 -105	1	10	105	46	29	30	46	—	50	40		98,000	
5620 ※7012105	-HC12 -105	1	12	105	46	31	32	46	—	50	40		98,000	
5620 ※7016105	-HC16 -105	1	16	105	48	36	38	46	—	50	40		98,000	
5620 ※7020105	-HC20 -105	1	20	105	49	40	42	46	—	50	40		98,000	
5620 ※7025120	-HC25 -120	1	25	120	59	50	52	62	—	60	50		110,000	L-6T

商品コードの※はマニュアルクランプ穴無しでは1、マニュアルクランプ穴付きでは7となります。

1. 刃具シャンクは h7 公差以下のシャンクをご使用下さい。新規に刃具を製作される場合は<sup>0</sup>/<sub>0.01</sub>公差で製作されることをお勧めいたします。
  2. ホルダに刃具を装着しない状態で、クランプボルトを締めますと、クランピングスリーブが破損します。
1. Please use cutting tool with smaller tolerance than h7. Tolerance within <sup>0</sup>/<sub>0.01</sub> is recommended in case newly making cutting tools.  
2. Never operate clamp bolt without cutting tool in the chuck, otherwise the chuck will be damaged.

レンチ  
Hex. wrench  
P. 093



ご注文例 Ordering Example

マニュアルクランプ穴無しの場合 (HSK40A~HSK100A)  
Without manual clamping hole (HSK40A~HSK100A)

**HSK63A - HC12 - 90**

シャンクサイズ 内径 (d) 突き出し長さ (L)  
Shank size I.D. Projection length

ご注文例 Ordering Example

マニュアルクランプ穴付きの場合 (HSK63A、HSK100A のみ)  
With manual clamping hole (HSK63A, HSK100A Only)

**HSK63A - HC12 - 90 - H**

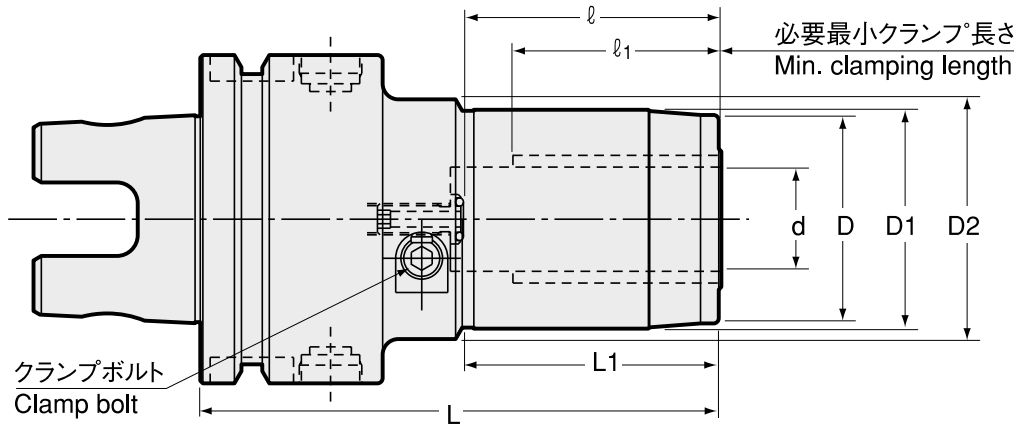
シャンクサイズ 内径 (d) 突き出し長さ (L) マニュアル  
Shank size I.D. Projection length clamping hole

# HC

## コンパクト hidroチャック

### Compact Hydraulic Chuck

- 高い繰り返しチャッキング精度の油圧式高精度ホルダです。  
High precision hydraulic chuck with stable repeated runout accuracy.



商品コード Code	型式 Model	d	L	L1	D	D1	D2	l	l1	kg	-	レンチ (別売) Wrench (Option)
1270 01106090	<b>UTS5040</b> -HC06 -90-H	6	90	30	25	26	46	34	29	1.0	100,000	L-4T
1270 01108090	-HC08 -90-H	8	90	30	27	28	46	34	29	1.0	98,000	
1270 01110105	-HC10 -105-H	10	105	46	29	30	46	50	40	1.1	94,000	
1270 01112105	-HC12 -105-H	12	105	46	31	32	46	50	40	1.1	94,000	
1270 01116105	-HC16 -105-H	16	105	48	36	38	46	50	40	1.2	94,000	
1270 01120105	-HC20 -105-H	20	105	49	40	42	46	50	40	1.4	94,000	
1270 0 ※ 206090	<b>UTS6350</b> -HC06 -90	6	90	30	25	26	46	34	29		105,000	L-4T
1270 0 ※ 208090	-HC08 -90	8	90	30	27	28	46	34	29		100,000	
1270 0 ※ 210105	-HC10 -105	10	105	46	29	30	46	50	40	1.4	98,000	
1270 0 ※ 212105	-HC12 -105	12	105	46	31	32	46	50	40	1.4	98,000	
1270 0 ※ 216105	-HC16 -105	16	105	48	36	38	46	50	40	1.5	98,000	
1270 0 ※ 220105	-HC20 -105	20	105	49	40	42	46	50	40	1.5	98,000	
1270 0 ※ 225120	-HC25 -120	25	120	59	50	52	59	60	50	2.1	99,000	L-4T
1270 0 ※ 306105	<b>UTS10080</b> -HC06 -105	6	105	30	25	26	46	34	29	3.0	120,000	
1270 0 ※ 308105	-HC08 -105	8	105	30	27	28	46	34	29		115,000	
1270 0 ※ 310120	-HC10 -120	10	120	46	29	30	46	50	40		100,000	
1270 0 ※ 312120	-HC12 -120	12	120	46	31	32	46	50	40		100,000	
1270 0 ※ 316120	-HC16 -120	16	120	48	36	38	46	50	40		100,000	
1270 0 ※ 320120	-HC20 -120	20	120	49	40	42	46	50	40		100,000	L-6T
1270 0 ※ 325135	-HC25 -135	25	135	59	50	52	62	60	50		115,000	

商品コードの※は低圧用では0、高圧用では1となります。

1. 刃具シャンクは h7 公差以下のシャンクをご使用下さい。新規に刃具を製作される場合は  $0_{-0.01}$  公差で製作されることをお勧めいたします。
  2. ホルダに刃具を装着しない状態で、クランプボルトを締めますと、クランピングスリーブが破損します。
  3. UTS5040 は高圧用のみになります。
1. Please use cutting tool with smaller tolerance than h7. Tolerance within  $0_{-0.01}$  is recommended in case newly making cutting tools.  
2. Never operate clamp bolt without cutting tool in the chuck, otherwise the chuck will be damaged.  
3. Only high pressure type is available for UTS5040.

レンチ  
Hex. wrench  
P. 093



#### ご注文例 Ordering Example

低圧用 Low pressure type  
0 ~ 1.0MPa (UTS10080 のみ 0 ~ 2.0MPa)

**UTS6350 - HC12 - 105**

シャンクサイズ 内径 (d) 突き出し長さ (L)  
Shank size I.D. Projection length

#### ご注文例 Ordering Example

高圧用 High pressure type  
1.1 ~ 7.0MPa (UTS10080 のみ 2.1 ~ 7.0MPa)

**UTS6350 - HC12 - 105 - H**

シャンクサイズ 内径 (d) 突き出し長さ (L) 高圧の場合  
Shank size I.D. Projection length High pressure type