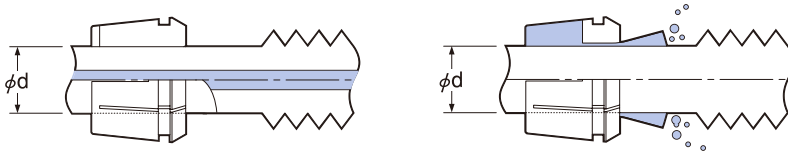


STMアクセサリ組合せ一覧 (コレット、プリセットドライバ、キャップ、スパナ)
Combination of accessories for STM (Collet, Preset driver, Nut, Spanner)

タップホルダ Tap holder	コレット Collet	HTP キャップ Nut		STS プリセットドライバ Preset Driver		STS-R プリセットドライバ着脱工具 Tool for changing driver		専用スパナ Spanner	
		型式 Model	商品コード Code	型式 Model	商品コード Code	型式 Model	商品コード Code	型式 Model	商品コード Code
STM8	FDC-07	KDP-1414	0070 01001407	STS8	3914 0100**03	STS-R0	3914 00000006	市販品 2 面巾 17mm Flat 17mm width	
STM12	FSC-09	HTP-09	1314 00000009	STS12	3914 1100**03	STS-R1	3914 10000006	S-1L	0803 00000011
STM18	FSC-16	HTP-16	1314 00000016	STS18	3914 310***03	STS-R2	3914 30000006	S-4L	0803 00000014
STM30	FSC-22	HTP-22	1314 00000022	STS30	3914 410***03	STS-R2	3914 30000006	S-5L	0803 00000015

STM タップサイズ対応表 (コレット・プリセットドライバ)
Tap size reference chart for STM (collet, preset driver)

コレット FDC- 07 型・FSC 型
FDC-07 or FSC - collet



OH 型

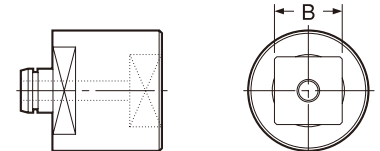
OH 型はセンタースルークーラント及びセンタースルーを使用しない外部給油タッピングにご使用ください。
OH type collet should be used for center through coolant feeding and external coolant feeding.

C 型

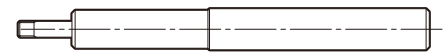
コレットスルークーラントを使用する場合
When "collet-through" coolant feeding is needed.

プリセットドライバ & ドライバ着脱工具
Preset driver & Tool for changing driver

STS 型



STS-R 型



ホルダ Holder	タップサイズ Tap Size					φd	コレットCollet		B	プリセットドライバ Preset Driver	着脱工具 Tool for Changing Driver
	型式 Model	メートルネジ Metric Thread	ユニファイネジ Unified Thread	管用タップネジ Pipe Taper Thread	OSG 高速 シンクロタップ OSG Synchro-Taps		型式 Model				
STM8		M4~M4.5	UNo.8			5.0	FDC-05007-**		4.0	STS8-□4.0	STS-R0
		M5~M5.5	UNo.10~12			5.5	FDC-05507-**		4.5	STS8-□4.5	STS-R0
		M6	U1/4		M4~M6	6.0	FDC-06007-**		4.5	STS8-□4.5	STS-R0
						6.0	FDC-06007-**		4.9	STS8-□4.9	STS-R0
			U5/16			6.1	FDC-06107-**		5.0	STS8-□5.0	STS-R0
		M7~8				6.2	FDC-06207-**		5.0	STS8-□5.0	STS-R0
STM12		M4~M4.5	UNo.8			5.0	FSC-09-5.0-**		4.0	STS12-□4.0	STS-R1
		M5~M5.5	UNo.10~12			5.5	FSC-09-5.5-**		4.5	STS12-□4.5	STS-R1
		M6	U1/4		M4~M6	6.0	FSC-09-6.0-**		4.5	STS12-□4.5	STS-R1
						6.0	FSC-09-6.0-**		4.9	STS12-□4.9	STS-R1
			U5/16			6.1	FSC-09-6.1-**		5.0	STS12-□5.0	STS-R1
		M7~8				6.2	FSC-09-6.2-**		5.0	STS12-□5.0	STS-R1
		M9~M10	U3/8			7.0	FSC-09-7.0-**		5.5	STS12-□5.5	STS-R1
						8.0	FSC-09-8.0-**		6.2	STS12-□6.2	STS-R1
		M11	U7/16	PT1/16~1/8	M8~M10	8.0	FSC-09-8.0-**		6.0	STS12-□6.0	STS-R1
		M12				8.5	FSC-09-8.5-**		6.5	STS12-□6.5	STS-R1
STM18			U1/2			9.0	FSC-16-9.0-**		7.0	STS18-□7.0	STS-R2
		M13				9.5	FSC-16-9.5-**		7.0	STS18-□7.0	STS-R2
					M12	10.0	FSC-16-10.0-**		8.0	STS18-□8.0	STS-R2
		M14~15	U9/16			10.5	FSC-16-10.5-**		8.0	STS18-□8.0	STS-R2
				PT1/4		11.0	FSC-16-11.0-**		9.0	STS18-□9.0	STS-R2
			U5/8		M14	12.0	FSC-16-12.0-**		9.0	STS18-□9.0	STS-R2
		M16				12.5	FSC-16-12.5-**		10.0	STS18-□10.0	STS-R2
		M17				13.0	FSC-16-13.0-**		10.0	STS18-□10.0	STS-R2
STM30		M18~M19	U3/4	PT3/8		14.0	FSC-16-14.0-**		11.0	STS18-□11.0	STS-R2
		M20				15.0	FSC-22-15.0-**		12.0	STS30-□12.0	STS-R2
		M21			M16~M20	16.0	FSC-22-16.0-**		12.0	STS30-□12.0	STS-R2
		M22	U7/8			17.0	FSC-22-17.0-**		13.0	STS30-□13.0	STS-R2
		M23		PT1/2		18.0	FSC-22-18.0-**		14.0	STS30-□14.0	STS-R2
		M24~M25		PT5/8		19.0	FSC-22-19.0-**		15.0	STS30-□15.0	STS-R2
		M26~M27	U1		M22~M27	20.0	FSC-22-20.0-**		15.0	STS30-□15.0	STS-R2
		M28				21.0	FSC-22-21.0-**		17.0	STS30-□17.0	STS-R2
			U1-1/8			22.0	FSC-22-22.0-**		17.0	STS30-□17.0	STS-R2
		M30		PT3/4		23.0	FSC-22-23.0-**		17.0	STS30-□17.0	STS-R2