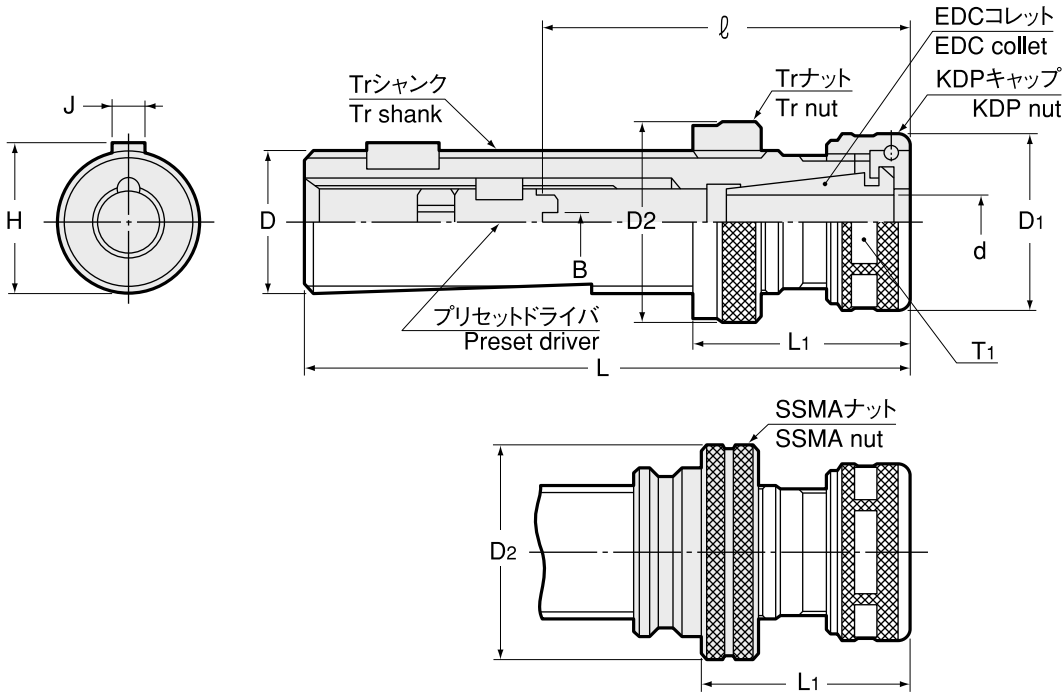


# DC

## ストレートドリルチャック

### Straight Drill Chuck



商品コード Code	型式 Model	D h6	チャッキング範囲 d Chuckling Range	B	ℓ	プリセット ドライバ Preset driver	L	D1	D2	L1	H	J	T1	キャップ Nut	kg	—
0060 3016 ※ 000	<b>DC-1619 /Tr16</b>	16	2.8 ~ 9	0	18 ~ 58	DCS -009	103	26	25	35 ~ 50	17.1	5	24	KDP-1916	0.1	10,470
0060 4016 ※ 000	<b>/SSMA16</b>	16	2.8 ~ 9	4	31 ~ 71	DCS -409	103	26	26	32 ~ 47	17.1	5	24	KDP-1916	0.1	11,770
0060 3020 ※ 000	<b>DC-2019 /Tr20</b>	20	2.8 ~ 9	0	18 ~ 58	DCS -009	108	26	32	35 ~ 50	21.1	5	24	KDP-1916	0.2	10,470
0060 4020 ※ 000	<b>/SSMA20</b>	20	2.8 ~ 9	4	31 ~ 71	DCS -409	108	26	33	32 ~ 47	21.1	5	24	KDP-1916	0.2	12,000
0060 3025 ※ 000	<b>DC-2524 /Tr25</b>	25	2.8 ~ 12	0	23 ~ 63	DCS -012	118	32	37	38 ~ 63	26.5	6	30	KDP-2422	0.3	11,410
0060 4025 ※ 000	<b>/SSMA25</b>	25	2.8 ~ 12	5	33 ~ 73	DCS -512	118	32	40	36 ~ 61	26.5	6	30	KDP-2422	0.4	13,540
0060 3028 ※ 000	<b>DC-2828 /Tr28</b>	28	4.0 ~ 16	0	28 ~ 78	DCS -016	122	36	40	40 ~ 68	29.5	6	33	KDP-2825	0.4	12,940
0060 4028 ※ 000	<b>/SSMA28</b>	28	4.0 ~ 16	5	43 ~ 93	DCS -516	122	36	42	38 ~ 66	29.5	6	33	KDP-2825	0.4	15,070
0060 3032 ※ 000	<b>DC-3228 /Tr32</b>	32	4.0 ~ 16	0	28 ~ 78	DCS -016	143	36	45	40 ~ 68	33.5	8	33	KDP-2825	0.6	13,170
0060 4032 ※ 000	<b>/SSMA32</b>	32	4.0 ~ 16	5	43 ~ 93	DCS -516	143	36	47	36 ~ 64	33.5	8	33	KDP-2825	0.7	15,770
0060 3036 ※ 000	<b>DC-3636 /Tr36</b>	36	4.0 ~ 22	0	29 ~ 89	DCS -022	143	46	50	45 ~ 80	37.5	8	42	KDP-3632	0.8	15,770
0060 4036 ※ 000	<b>/SSMA36</b>	36	4.0 ~ 22	5	48 ~ 108	DCS -522	143	46	54	41 ~ 76	37.5	8	42	KDP-3632	0.8	18,120
				6	48 ~ 108	DCS -622										
				8	48 ~ 108	DCS -822										

1.キャップ、プリセットドライバが本体に含まれます。コレット、スパナは別途ご注文下さい。

2.※には B 寸法が入ります。

1.Complete with nut and preset driver.Collet and spanner are sold separately.

2.Dimension B will be inserted in " ※ "

コレット  
Collet  
P. 464

スパナ  
Spanner  
P. 466



#### アクセサリ Accessories

ホルダ型式 Holder Model	キャップ Nut	コレット Collet	スパナ Spanner
<b>DC -1619</b>	KDP-1916	EDC-d19	S-1L
<b>DC -2019</b>	KDP-1916	EDC-d19	S-1L
<b>DC -2524</b>	KDP-2422	EDC-d24	S-3L
<b>DC -2828</b>	KDP-2825	EDC-d28	S-4L
<b>DC -3228</b>	KDP-2825	EDC-d28	S-4L
<b>DC -3636</b>	KDP-3632	EDC-d36	S-5L

#### ご注文例 Ordering Example

**DC-2828 / Tr28 / 016**

ナット / プリセットドライバ  
Nut / Preset driver

# MEMO

BT
AHO-A
HSK-A/E/F/C
HSK-T
C
UTS
ST
<b>専用機</b>
関連機器
アクセサリー

スタブホルダ  
Stub Holder

タッピングチャック  
Tapping Chuck

タップアダプタ  
Tap Adapter

ドリリングチャック  
Drilling Chuck

調整アダプタ  
Adjustable Adapter

エンドミルチャック  
Endmill Chuck

ストレートドリルチャック  
Straight Drill Chuck

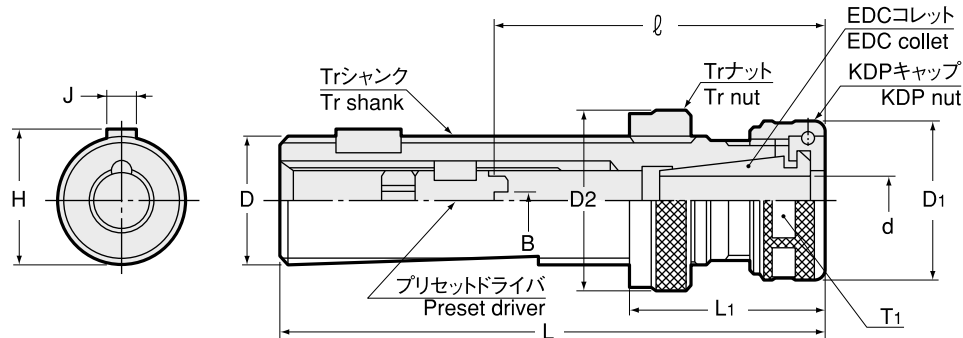
フローティングホルダ  
Floating Holder

# DC・T, DC・N

## ストレートドリルチャック

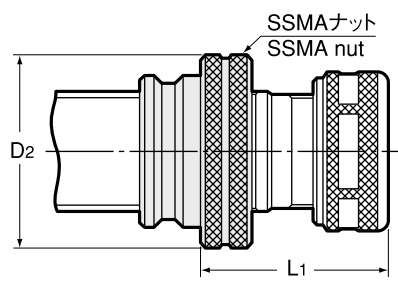
### Straight Drill Chuck

- SSMA ナット付ドリリングチャック併用でクイックチェンジ可能。  
Use with drilling chuck with SSMA nut enables quick change.



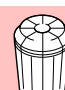

### 用途 Applications

- 専用機、トランスファーマシン、マシンングセンタ、NC旋盤、自動旋盤、多軸ボール盤等にご使用下さい。
- For special purpose machine, transfer lines, machining center, NC lathe, automatic lathe, multiple drilling machine etc.



商品コード Code	型式 Model	D h6	チャッキング 範囲 d Chuckling Range	B	ℓ	プリセット ドライバ Preset driver	L	D1	D2	L1	H	J	T1	キャップ Nut	kg	—
0060 3216 ※ 000	DC-1619N /Tr16N	16	2.8 ~ 9	0	18 ~ 58	DCS -009	103	26	25	35 ~ 50	17.5	4	24	KDP-1916	0.13	10,470
0060 4216 ※ 000	/SSMA16N (x2)	16	2.8 ~ 9	4	31 ~ 71	DCS -409	103	26	26	32 ~ 47	17.5	4	24	KDP-1916	0.14	11,910
0060 3416 ※ 000	DC-1619T /Tr16x2	16	2.8 ~ 9	0	18 ~ 58	DCS -009	103	26	25	35 ~ 50	17.0	3	24	KDP-1916	0.13	10,470
0060 4416 ※ 000	/SSMA16 (x2)	16	2.8 ~ 9	4	31 ~ 71	DCS -409	103	26	26	32 ~ 47	17.0	3	24	KDP-1916	0.14	11,910
0060 3419 ※ 000	DC-1919T /Tr19	19	2.8 ~ 9	0	18 ~ 58	DCS -009	103	26	32	35 ~ 50	21.0	5	24	KDP-1916	0.2	10,470
0060 4419 ※ 000	/SSMA19-20	19	2.8 ~ 9	4	31 ~ 71	DCS -409	103	26	33	32 ~ 47	21.0	5	24	KDP-1916	0.2	12,150
0060 3220 ※ 000	DC-2019N /Tr20N	20	2.8 ~ 9	0	18 ~ 58	DCS -009	108	26	32	35 ~ 50	22.0	5	24	KDP-1916	0.2	10,470
0060 4220 ※ 000	/SSMA20N	20	2.8 ~ 9	4	31 ~ 71	DCS -409	108	26	33	32 ~ 47	22.0	5	24	KDP-1916	0.2	12,150
0060 3422 ※ 000	DC-2224T /Tr22	22	2.8 ~ 12	0	23 ~ 63	DCS -012	118	32	32	38 ~ 63	24.0	5	30	KDP-2422	0.3	11,410
0060 4422 ※ 000	/SSMA22	22	2.8 ~ 12	5	33 ~ 73	DCS -512	118	32	37	36 ~ 61	24.0	5	30	KDP-2422	0.3	13,290
0060 3224 ※ 000	DC-2424N /Tr24N	24	2.8 ~ 12	0	23 ~ 63	DCS -012	108	32	37	38 ~ 63	26.0	5	30	KDP-2422	0.3	11,410
0060 4224 ※ 000	/SSMA24-25N	24	2.8 ~ 12	5	33 ~ 73	DCS -512	108	32	40	36 ~ 61	26.0	5	30	KDP-2422	0.3	13,720
0060 3226 ※ 000	DC-2624N /Tr26N	26	2.8 ~ 12	0	23 ~ 63	DCS -012	122	32	40	38 ~ 63	28.6	7	30	KDP-2422	0.4	11,410
0060 4226 ※ 000	/SSMA26-28N	26	2.8 ~ 12	5	33 ~ 73	DCS -512	122	32	42	36 ~ 61	28.6	7	30	KDP-2422	0.4	13,720
0060 3426 ※ 000	DC-2624T /Tr26	26	2.8 ~ 12	0	23 ~ 63	DCS -012	122	32	40	38 ~ 63	28.0	5	30	KDP-2422	0.4	11,410
0060 4426 ※ 000	/SSMA26-28	26	2.8 ~ 12	5	33 ~ 73	DCS -512	122	32	42	36 ~ 61	28.0	5	30	KDP-2422	0.4	13,720
0060 3230 ※ 000	DC-3028N /Tr30N	30	4 ~ 16	0	28 ~ 78	DCS -016	122	36	45	40 ~ 68	32.6	7	33	KDP-2825	0.6	13,170
0060 4230 ※ 000	/SSMA30-36N	30	4 ~ 16	5	43 ~ 93	DCS -516	122	36	54	36 ~ 64	32.6	7	33	KDP-2825	0.6	16,240
				6	43 ~ 93	DCS -616										
				8	43 ~ 93	DCS -816										
0060 3435 ※ 000	DC-3536T /Tr35	35	4 ~ 22	0	29 ~ 89	DCS -022	143	46	50	45 ~ 80	38.0	7	42	KDP-3632	0.8	15,770
				5	48 ~ 108	DCS -522										
				6	48 ~ 108	DCS -622										
0060 4435 ※ 000	/SSMA35-36	35	4 ~ 22	8	48 ~ 108	DCS -822	143	46	54	41 ~ 76	38.0	7	42	KDP-3632	0.8	18,350
				0	29 ~ 89	DCS -022										
				5	48 ~ 108	DCS -522										
0060 3236 ※ 000	DC-3636N /Tr36N	36	4 ~ 22	0	29 ~ 89	DCS -022	143	46	50	45 ~ 80	39.2	10	42	KDP-3632	0.8	15,770
				5	48 ~ 108	DCS -522										
				6	48 ~ 108	DCS -622										
0060 4236 ※ 000	/SSMA36N	36	4 ~ 22	8	48 ~ 108	DCS -822	143	46	54	41 ~ 76	39.2	10	42	KDP-3632	0.8	18,350
				0	29 ~ 89	DCS -022										
				5	48 ~ 108	DCS -522										

1. コレット、スパナは別途ご注文下さい。
  2. ※には B 寸法が入ります。
1. Collet and spanner are sold separately.  
2. Dimension B will be inserted in " ※ "

<b>コレット Collet</b> P. 464	<b>スパナ Spanner</b> P. 466
	

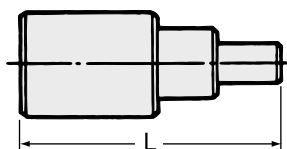
ご注文例 Ordering Example

**DC-3536T / Tr35 / 622**  
 ナット Nut      プリセットドライバ Preset driver

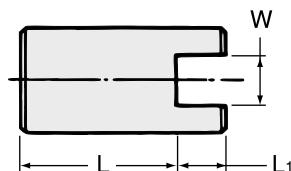
アクセサリ Accessories			
型式 Model	キャップ (付属) Nut (Included)	コレット Collet	スパナ Spanner
DC -1619N	KDP-1916	EDC-d19	S-1L
DC -1619T	KDP-1916	EDC-d19	S-1L
DC -1919T	KDP-1916	EDC-d19	S-1L
DC -2019N	KDP-1916	EDC-d19	S-1L
DC -2224T	KDP-2422	EDC-d24	S-3L
DC -2424N	KDP-2422	EDC-d24	S-3L
DC -2624N	KDP-2422	EDC-d24	S-3L
DC -2624T	KDP-2422	EDC-d24	S-3L
DC -3028N	KDP-2825	EDC-d28	S-4L
DC -3536T	KDP-3632	EDC-d36	S-5L
DC -3636N	KDP-3632	EDC-d36	S-5L

プリセットドライバ  
Preset driver

Type1  
タンク無し without tang



Type2  
タンク有り with tang



商品コード Code	型式 Model	ホルダ型式 Holder model	タイプ Type	W +0.3 +0.2	L	L1	—
0061 02000009	DCS -009	DC-1619, 1619N, 1619T, 1919T, 2019, 2019N	1	—	28.3	—	1,170
0061 02000409	DCS -409	DC-1619, 1619N, 1619T, 1919T, 2019, 2019N	2	4	15.3	3.5	1,170
0061 02000012	DCS -012	DC-2224T, 2424N, 2524, 2624T, 2624N	1	—	29.0	—	1,170
0061 02000512	DCS -512	DC-2224T, 2424N, 2524, 2624T, 2624N	2	5	19.5	3.5	1,170
0061 02000016	DCS -016	DC-2828, 3028N, 3228	1	—	35.0	—	1,170
0061 02000516	DCS -516	DC-2828, 3028N, 3228	2	5	20.0	4.0	1,170
0061 02000616	DCS -616	DC-2828, 3028N, 3228	2	6	20.0	4.0	1,170
0061 02000022	DCS -022	DC-3536T, 3636, 3636N	1	—	46.5	—	1,880
0061 02000522	DCS -522	DC-3536T, 3636, 3636N	2	5	27.5	4.0	1,880
0061 02000622	DCS -622	DC-3536T, 3636, 3636N	2	6	27.5	4.0	1,880
0061 02000822	DCS -822	DC-3536T, 3636, 3636N	2	8	27.5	4.0	1,880

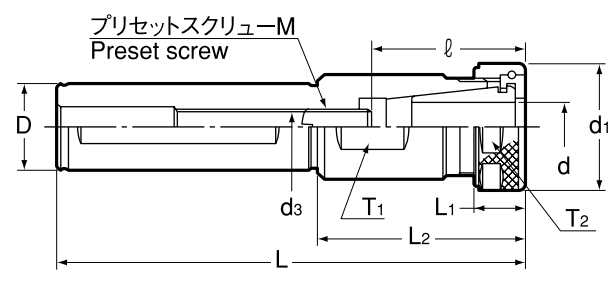
# ED・A

## ストレートドリルチャック

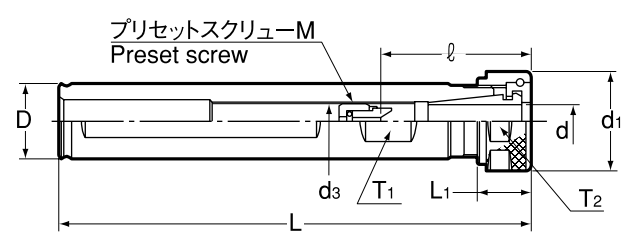
### Straight Drill Chuck

- BT
- AHO-A
- HSK-A/E/F/C
- HSK-T
- C
- UTS
- ST
- 専用機**
- 関連機器
- サブホルダ
- スタブホルダ
- タッピングチャック
- タップアダプタ
- ドリリングチャック
- アダプタ
- エンドミルチャック
- ストレートドリルチャック
- フローティングホルダ

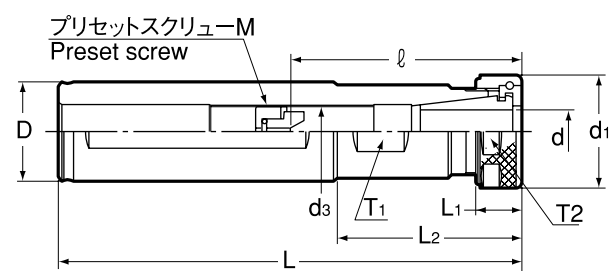
ST Type1



ST Type2

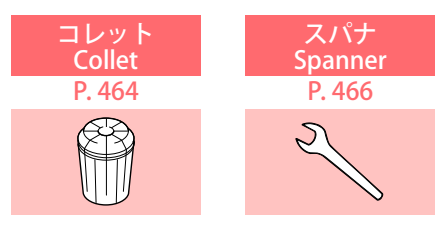


ST Type3



商品コード Code	型式 Model	チャッキング範囲 Chuck range d	Type	D h6	L	d1	L1	L2	M	d3	ℓ	T1	T2	キャップ Nut	kg	—
0060 52001619	<b>ED -1619A</b>	2.8 ~ 9	1	16	125	26	14	50	M8	6.8	30 ~ 40	17	24	KDP-1916	0.2	7,530
0060 52002019	<b>-2019A</b>	2.8 ~ 9	2	20	125	26	14	—	M10	9.3	30 ~ 60	17	24	KDP-1916	0.2	7,650
0060 52002219	<b>-2219A</b>	2.8 ~ 9	3	22	125	26	14	50	M10	9.3	30 ~ 60	17	24	KDP-1916	0.3	7,650
0060 52002519	<b>-2519A</b>	2.8 ~ 9	3	25	125	26	14	50	M10	9.3	30 ~ 60	17	24	KDP-1916	0.3	8,230
0060 52025419	<b>-25419A</b>	2.8 ~ 9	3	25.4	125	26	14	50	M10	9.3	30 ~ 60	17	24	KDP-1916	0.3	8,230
0060 52031719	<b>-317519A</b>	2.8 ~ 9	3	31.75	150	26	14	60	M10	9.3	30 ~ 60	17	24	KDP-1916		8,590
0060 52003219	<b>-3219A</b>	2.8 ~ 9	3	32	150	26	14	60	M10	9.3	30 ~ 60	17	24	KDP-1916	0.6	8,590
0060 52002028	<b>ED -2028A</b>	4 ~ 16	1	20	135	36	15	60	M10	8.6	43 ~ 55	27	33	KDP-2825	0.4	8,590
0060 52002228	<b>-2228A</b>	4 ~ 16	1	22	135	36	15	60	M10	8.6	43 ~ 55	27	33	KDP-2825	0.4	8,590
0060 52002528	<b>-2528A</b>	4 ~ 16	1	25	135	36	15	60	M10	8.6	43 ~ 55	27	33	KDP-2825	0.5	9,060
0060 52025428	<b>-25428A</b>	4 ~ 16	1	25.4	135	36	15	60	M10	8.6	43 ~ 55	27	33	KDP-2825	0.5	9,060
0060 52031728	<b>-317528A</b>	4 ~ 16	3	31.75	150	36	15	60	M17	16.3	43 ~ 75	27	33	KDP-2825	0.6	9,410
0060 52003228	<b>-3228A</b>	4 ~ 16	3	32	150	36	15	60	M17	16.3	43 ~ 75	27	33	KDP-2825	0.6	9,410
0060 52004028	<b>-4028A</b>	4 ~ 16	3	40	175	36	15	75	M17	16.3	43 ~ 75	27	33	KDP-2825	1.1	10,010
0060 52004228	<b>-4228A</b>	4 ~ 16	3	42	175	36	15	75	M17	16.3	43 ~ 75	27	33	KDP-2825	1.1	11,180

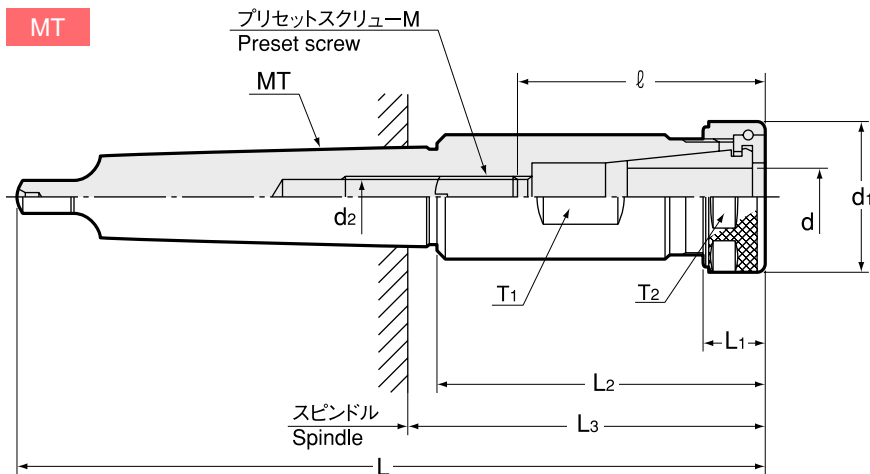
コレット、スパナは別途ご注文下さい。  
Collet and spanner are sold separately.



アクセサリ Accessories			
型式 Model	キャップ (付属) Nut (Included)	コレット Collet	スパナ Spanner
<b>ED-〇〇19A</b>	KDP-1916	EDC-d19	S-1L
<b>ED-〇〇28A</b>	KDP-2825	EDC-d28	S-4L



ご注文例 Ordering Example

**ED - 16 19A**  
D 19A シリーズ  
19Aseries



商品コード Code	型式 Model	チャッキング範囲 d Chucking range	MT	L	d1	L1	L2	M	L3	d2	ℓ	T1	T2	キャップ Nut	kg	—
0060 52000119	<b>ED -T119A</b>	2.8 ~ 9	1	120	26	14	50	—	58	—	30	17	24	KDP-1916	0.1	9,530
0060 52000219	<b>-T219A</b>	2.8 ~ 9	2	150	26	14	65	M10	75	9.3	30 ~ 60	17	24	KDP-1916	0.2	10,120
0060 52000319	<b>-T319A</b>	2.8 ~ 9	3	180	26	14	80	M10	86	9.3	30 ~ 60	17	24	KDP-1916	0.3	10,820
0060 52000228	<b>-T228A</b>	4 ~ 16	2	150	36	15	65	M8	75	6.8	43 ~ 55	27	33	KDP-2825	0.4	11,290
0060 52000328	<b>-T328A</b>	4 ~ 16	3	180	36	15	80	M10	86	8.6	43 ~ 55	27	33	KDP-2825	0.6	12,120
0060 52000428	<b>-T428A</b>	4 ~ 16	4	205	36	15	80	M17	88	16.3	43 ~ 75	27	33	KDP-2825	0.8	13,060

コレット、スパナは別途ご注文下さい。  
Collet and spanner are sold separately.

<p>コレット Collet P. 464</p> 	<p>スパナ Spanner P. 466</p> 
---	---

アクセサリ Accessories			
型式 Model	キャップ (付属) Nut (Included)	コレット Collet	スパナ Spanner
<b>ED-〇〇19A</b>	KDP-1916	EDC-d19	S-1L
<b>ED-〇〇28A</b>	KDP-2825	EDC-d28	S-4L

ご注文例 Ordering Example

**ED - T1 19A**  
シャンクサイズ 19A シリーズ  
Shank size 19A series

スタブホルダ  
Stub Holder  
タッピングチャック  
Tapping Chuck  
タップアダプタ  
Tap Adapter  
ドリリングチャック  
Drilling Chuck  
調整アダプタ  
Adjustable Adapter  
エンドミルチャック  
Endmill Chuck  
ストレートドリルチャック  
Straight Drill Chuck  
フロートホルダ  
Floating Holder

# 小径用 ED

## ストレートドリルチャック

Straight Drill Chuck For Small Diameters

BT  
AHO-A  
HSK-A/E/F/C  
HSK-T  
C  
UTS  
ST  
専用機  
関連機器  
プシュ・メントリ

スタブホルダ  
Stub Holder

タッピングチャック  
Tapping Chuck

タップアダプタ  
Tap Adapter

ドリリングチャック  
Drilling Chuck

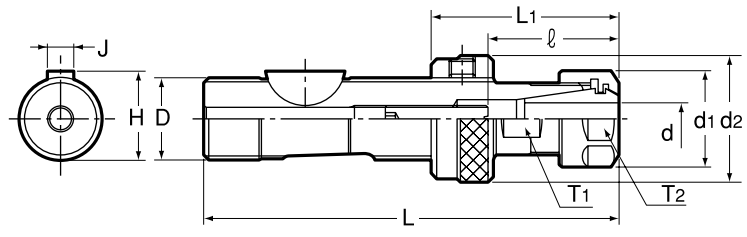
アダプタ  
Adjustable Adapter

エンドミルチャック  
Endmill Chuck

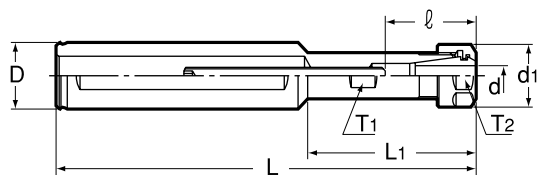
ストレートドリルチャック  
Straight Drill Chuck

フローティングホルダ  
Floating Holder

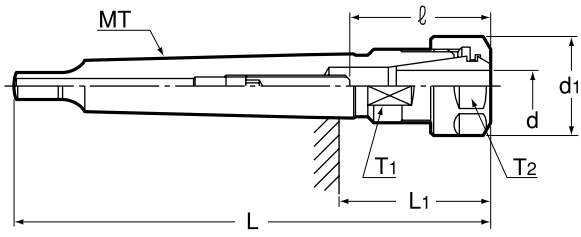
Tr Type1



ST Type2



MT Type3



商品コード Code	型式 Model	チャッキング範囲 Chuckling range d	Type	D h6	MT	L	d1	d2	ℓ	L1	H 0 -0.2	J h9	T1	T2	キャップ Nut	kg	—	コレット Collet
0060 50011007	ED -Tr1007/Tr10	0.5 ~ 7	1	10	—	72	19	18	18 ~ 31 (21)	32 ~ 42	10.9	3	12	17	KDP-1414	0.1	16,000	FDC-07
0060 50011207	-Tr1207/Tr12	0.5 ~ 7	1	12	—	72	19	20	18 ~ 31	32 ~ 42	12.9	3	12	17	KDP-1414	0.1	16,000	
0060 50011607	-Tr1607/Tr16	0.5 ~ 7	1	16	—	80	19	25	18 ~ 31	35 ~ 45	17.1	5	12	17	KDP-1414	0.1	16,000	
0060 50001607	ED -1607	0.5 ~ 7	2	16	—	125	19	—	18 ~ 31	50	—	—	12	17	KDP-1414	0.1	11,640	FDC-07
0060 50002007	-2007	0.5 ~ 7	2	20	—	125	19	—	18 ~ 31	50	—	—	12	17	KDP-1414	0.2	11,770	
0060 50000007	ED -T007	0.5 ~ 7	3	—	0	85.5	19	—	18 ~ 31 (21)	29	—	—	12	17	KDP-1414	—	14,240	FDC-07
0060 50000107	-T107	0.5 ~ 7	3	—	1	91.5	19	—	18 ~ 31	29	—	—	12	17	KDP-1414	0.1	14,240	

- コレットは別途ご注文下さい。
  - ℓ 寸法の ( ) の数字は、ø5.1以上の刃具をチャッキングした場合の寸法です。
- Collet are sold separately.
  - ℓ dimension in bracket is valid only when the tool shank is ø5.1mm or bigger.

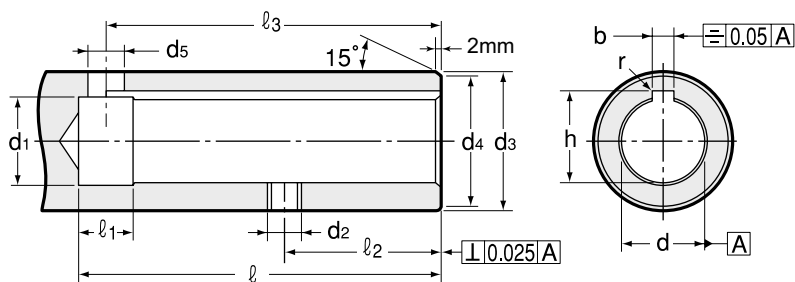


アクセサリ Accessories			
ホルダ型式 Holder Model	キャップ(付属) Nut (Included)	コレット Collet	スパナ Spanner
全型式 All Model	KDP-1414	FDC-07	市販品 巾 17mm Width 17mm

ご注文例 Ordering Example

ED - 16 07  
D 07シリーズ  
07series

ED-07 シリーズスピンドル規格  
Spindle Dimensions for ED-07 series



寸法 Size	d H6	ℓ (min)	d1	d2	d3 g6	d4	d5	ℓ1	ℓ2 ± 0.1	ℓ3	b	h +0.1 0	r
10	10	41	10.6	M5	18	17.4	5	8	14	37	3 +0.12 +0.06	11	0.2
12	12	41	12.6	M5	20	19.2	5	8	14	37	3 +0.12 +0.06	13	0.2
16	16	46	16.6	M6	25	24	6	8	16	42	5 +0.145 +0.07	17.3	0.2

この参考スピンドル規格は、ショートシャンク用ですので DIN 規格とは異なります。  
Special spindle dimension shown above is different from DIN standard.

BT  
AHO-A  
HSK-A/E/F/C  
HSK-T  
C  
UTS  
ST  
専用機  
関連機器  
ブシュ・メントリ

スタンホルダ  
Stub Holder

タッピングチャック  
Tapping Chuck

タッピングアダプタ  
Tap Adapter

ドリリングチャック  
Drilling Chuck

調整アダプタ  
Adjustable Adapter

エンドミルチャック  
Endmill Chuck

ストレートドリルチャック  
Straight Drill Chuck

フローティングホルダ  
Floating Holder