



パワーハイドロチャック - PHC

Power Hydro Chuck - PHC

Easy Preset Series



コレットホルダのように使える、
手軽なハイドロチャック。

Hydro chuck with collet holder flexibility!



NT TOOL CORPORATION

コレットホルダのように使える、手軽なไฮドロチャック。

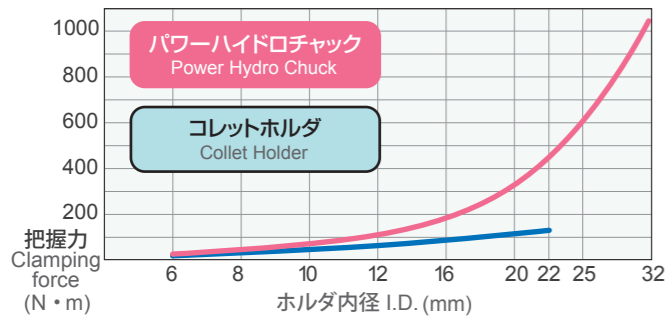
パワーハイドロチャックPHC型は、高精度安定チャッキングで定評のあるハイドロチャックに、コレットホルダの持つ手軽さをプラス。

豊富な内径サイズと幅広い加工用途で、従来標準ホルダとして多く採用されてきたコレットホルダに置き換えてのご使用も可能になりました。

Hydro chuck with collet holder flexibility!
PHC has improved clamping pressure for high precision, stable clamping force with collet versatility.

高い操作性・汎用性 Easy to use! Versatile application!

- **コレットホルダ比1.2倍以上の把握力**
20% more clamping force than a collet holder!



- **誰でもできる簡単な締め付け操作**
Easy! Quick! Simple Clamping!!

六角レンチで操作ネジを回すだけで、誰でも簡単に安定したチャッキングを行う事が出来ます。
Simple one hand clamping operation with a hex wrench.

- **1mm刻みの豊富な内径サイズ(φ6~φ32)**
Numerous ID sizes in 1mm increments (6mm - 32mm)

- **多種多様なインターフェース**
Available in various spindle interfaces

BT/CAT/SK AHO (NBT/BBT) HSK(A/E/F) UTS

※UTS, CAT, SKのディメンションや、インチサイズについてはお問い合わせください。
UTS/CAT/SK shank and inch size are available. Please contact NT TOOL for details.

- **スリップ防止ピン付コレット併用でφ3からチャッキング可能**
φ3 shank cutting tool can be clamped using a collet with stopper pin. (PHS series) (PHC12, PHC20専用)

- ・専用コレットを使用すれば、より様々なサイズの刃具のチャッキングが可能になり、刃具の切損や欠損の発生によるホルダの損傷を防ぐことが出来るようになります。
- ・ホルダとコレットの▲型のマーキングを合わせる事で、ホルダとコレットの振れを相殺し高精度チャッキングを行うことができます。
- ・ Using PHS collet, variety of shank sizes can be clamped and protect inner shank from damage/scratch.
- ・ For higher precision chucking, align ▲ markings on a PHC chuck and collet.



スリップ防止ピン付コレット
Collet with stopper pin

センタースルークーラント対応
Internal coolant feeding enabled.

- **許容回転数**
Maximum rotational speed

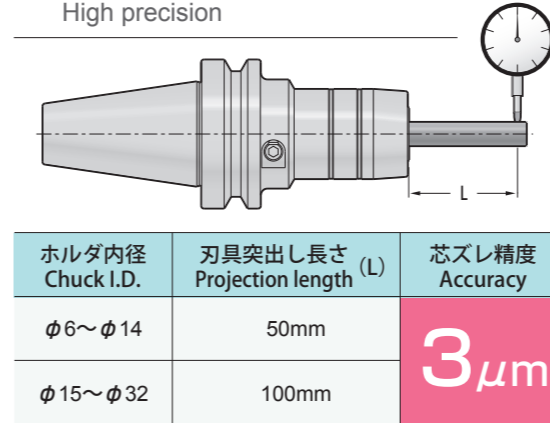
ホルダサイズ Chuck size	許容回転数 Maximum rotational speed
PHC06~16	20,000 min ⁻¹
PHC20~25	15,000 min ⁻¹
PHC32	10,000 min ⁻¹



滑り止め
No-slip grip

優れた加工能力 Excellent performance!

- **高精度**
High precision



- **防振効果による切削面の安定 (実加工例)**
Anti-vibration effect provides better surface



BT40 マシニングセンター
BT40 Vertical Machining Center

加工ワーク
Work Piece Material
S50C

19

切込み量 Depth of Cut 1.6

165

45

φ16

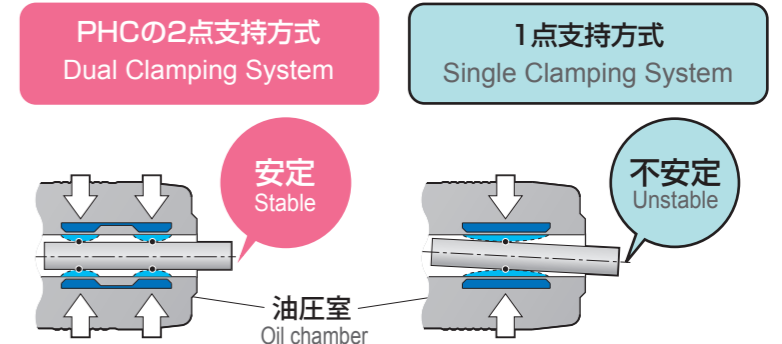
切削速度 550 mm/min
Feed

回転数 1650 min⁻¹
Rotational Speed

4枚刃超硬エンドミル
4-flute carbide Endmill

1刃送り 0.08 mm/flute
Feed per flute

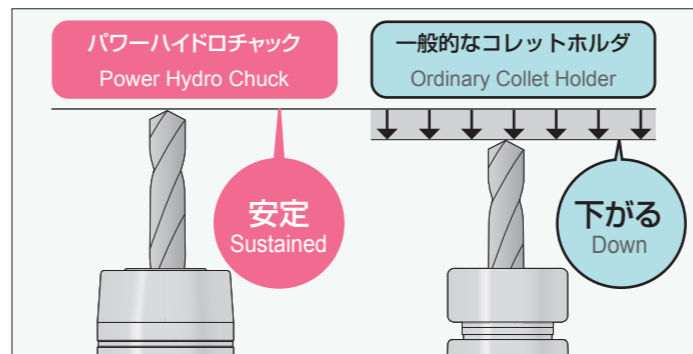
- **2点支持方式で振れ精度の安定**
"Dual clamping points system" for stable and high precision clamping.



段取り時間の大幅短縮 Minimize set up time!

- **クランプ時の沈み込みなし**
Tool pre-set without height offset

非回転クランプ構造なので、コレットホルダのように刃具が沈み込む事はありません。



- **高さ調整機能 (オプション)**
Length adjustment function (Sold separately)

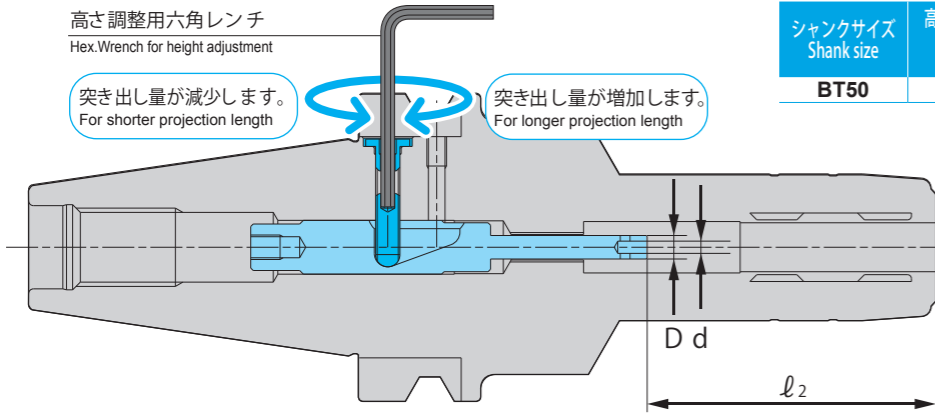


高さ調整ユニット Length adjustment unit

高さ調整用六角レンチ
Hex Wrench for height adjustment

突き出し量が減少します。
For shorter projection length

突き出し量が増加します。
For longer projection length



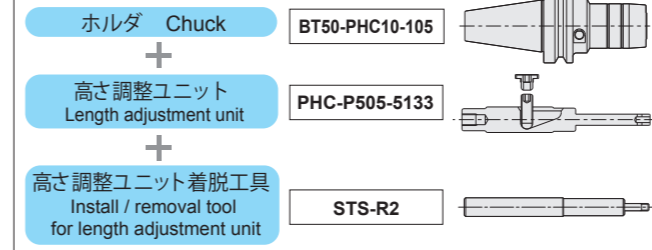
シャンクサイズ Shank size	高さ調整用六角レンチサイズ Hex wrench size for height adjustment	高さ調整ユニット着脱工具 Install / removal tool for length adjustment unit
BT50	3mm	STS-R2

商品コード Code	高さ調整ユニット型式 Length adjustment unit	適合ホルダ型式 Matched chuck	調整範囲 ℓ 2 Adjustment range ℓ 2	調整量 Adjustable amount	先端内径寸法 d Pin end I.D.	先端外径寸法 D Pin end O.D.
3934 25045129	PHC-P504-5129	BT50 -PHC06 -90	29-34	5	2	3.8
3934 25047139	PHC-P504-7139	-120	29-45	16	2	3.8
3934 25040139	PHC-P504-10139	-150	29-45	16	2	3.8
3934 25045129	PHC-P504-5129	-PHC07 -90	29-34	5	2	3.8
3934 25047139	PHC-P504-7139	-120	29-45	16	2	3.8
3934 25040139	PHC-P504-10139	-150	29-45	16	2	3.8
3934 25045129	PHC-P504-5129	-PHC08 -90	29-34	5	2	3.8
3934 25047139	PHC-P504-7139	-120	29-45	16	2	3.8
3934 25040139	PHC-P504-10139	-150	29-45	16	2	3.8
3934 25055133	PHC-P505-5133	-PHC09 -105	40-50	10	2.5	4.8
3934 25056153	PHC-P505-6153	-135	40-55	15	2.5	4.8
3934 25056138	PHC-P505-6138	-135	55-70	15	2.5	4.8
3934 25059153	PHC-P505-9153	-165	40-55	15	2.5	4.8
3934 25059138	PHC-P505-9138	-165	55-70	15	2.5	4.8
3934 25055133	PHC-P505-5133	-PHC10 -105	40-50	10	2.5	4.8
3934 25056153	PHC-P505-6153	-135	40-55	15	2.5	4.8
3934 25056138	PHC-P505-6138	-135	55-70	15	2.5	4.8
3934 25059153	PHC-P505-9153	-165	40-55	15	2.5	4.8
3934 25059138	PHC-P505-9138	-165	55-70	15	2.5	4.8
3934 25055133	PHC-P505-5133	-PHC11 -105	40-50	10	2.5	4.8
3934 25056153	PHC-P505-6153	-135	40-55	15	2.5	4.8
3934 25056138	PHC-P505-6138	-135	55-70	15	2.5	4.8
3934 25059153	PHC-P505-9153	-165	40-55	15	2.5	4.8
3934 25059138	PHC-P505-9138	-165	55-70	15	2.5	4.8
3934 25055133	PHC-P505-5133	-PHC12 -105	40-50	10	2.5	4.8
3934 25056153	PHC-P505-6153	-135	40-55	15	2.5	4.8
3934 25056138	PHC-P505-6138	-135	55-70	15	2.5	4.8
3934 25059153	PHC-P505-9153	-165	40-55	15	2.5	4.8
3934 25059138	PHC-P505-9138	-165	55-70	15	2.5	4.8
3934 25055133	PHC-P505-5133	-PHC13 -105	40-50	10	2.5	4.8
3934 25056153	PHC-P505-6153	-135	40-55	15	2.5	4.8
3934 25056138	PHC-P505-6138	-135	55-70	15	2.5	4.8
3934 25059153	PHC-P505-9153	-165	40-55	15	2.5	4.8
3934 25059138	PHC-P505-9138	-165	55-70	15	2.5	4.8
3934 25055133	PHC-P505-5133	-PHC14 -105	40-50	10	2.5	4.8
3934 25056153	PHC-P505-6153	-135	40-55	15	2.5	4.8
3934 25056138	PHC-P505-6138	-135	55-70	15	2.5	4.8
3934 25059153	PHC-P505-9153	-165	40-55	15	2.5	4.8
3934 25059138	PHC-P505-9138	-165	55-70	15	2.5	4.8
3934 25055133	PHC-P505-5133	-PHC15 -105	40-50	10	2.5	4.8
3934 25056153	PHC-P505-6153	-135	40-55	15	2.5	4.8
3934 25056138	PHC-P505-6138	-135	55-70	15	2.5	4.8
3934 25059153	PHC-P505-9153	-165	40-55	15	2.5	4.8
3934 25059138	PHC-P505-9138	-165	55-70	15	2.5	4.8
3934 25055133	PHC-P505-5133	-PHC16 -105	40-50	10	2.5	4.8
3934 25056153	PHC-P505-6153	-135	40-55	15	2.5	4.8
3934 25056138	PHC-P505-6138	-135	55-70	15	2.5	4.8
3934 25059153	PHC-P505-9153	-165	40-55	15	2.5	4.8
3934 25059138	PHC-P505-9138	-165	55-70	15	2.5	4.8

商品コード Code	高さ調整ユニット型式 Length adjustment unit	適合ホルダ型式 Matched chuck	調整範囲 ℓ 2 Adjustment range ℓ 2	調整量 Adjustable amount	先端内径寸法 d Pin end I.D.	先端外径寸法 D Pin end O.D.
3934 25055133	PHC-P505-5133	BT50 -PHC20 -105	40-50	10	2.5	4.8
3934 25056153	PHC-P505-6153	-135	40-55	15	2.5	4.8
3934 25056138	PHC-P505-6138	-135	55-70	15	2.5	4.8
3934 25059153	PHC-P505-9153	-165	40-55	15	2.5	4.8
3934 25059138	PHC-P505-9138	-165	55-70	15	2.5	4.8
3934 25055138	PHC-P505-5138	-PHC25 -120	50-64	14	2.5	4.8
3934 25056158	PHC-P505-6158	-150	50-65	15	2.5	4.8
3934 25056143	PHC-P505-6143	-150	65-80	15	2.5	4.8
3934 25057658	PHC-P505-7658	-165	50-65	15	2.5	4.8
3934 25057643	PHC-P505-7643	-165	65-80	15	2.5	4.8
3934 25055138	PHC-P505-5138	-PHC32 -135	65-75	10	2.5	4.8
3934 25056158	PHC-P505-6158	-165	65-80	15	2.5	4.8

ご注文例 Ordering Example

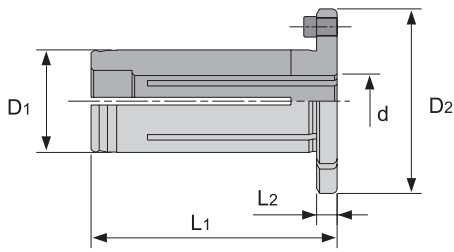
BT50-PHC10-105にて調整範囲40-45mm (調整量5mm) で調整する場合
BT50-PHC10-105 with adjustment range of 40-45mm (Adjustable amount-5mm).



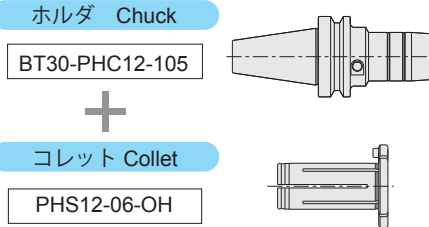
高さ調整ユニットは突き出し長さ 45mm のホルダには使用できません。
高さ調整ユニットは BT、CAT、SK シャンクホルダにのみ使用可能です。
Length adjustment unit can be used for Chucks other than 45mm projection length.
Length adjustment unit can be used with BT, CAT and SK shank Chucks only.

スリップ防止ピン付コレット Collet with stopper pin

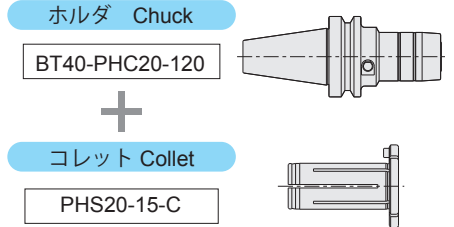
ご注文例 Ordering Example



BT30-PHC12-105にて
φ6の刃具をつかむ場合
To hold φ6 cutting tool with BT30-PHC12-105



BT40-PHC20-120にてφ15の刃具を掴み、
コレットスルークーラント加工をする場合
To hold φ15 cutting tool using collet through
coolant feed with BT40-PHC20-120



● 穴付き刃具用 OH 型 For cutter with oil hole

● コレットスルー用 C 型 For collet through coolant



商品コード Code	型式 Model	D1	D2	L1	L2	d
3940 300512※※	PHS 12 -d- OH	12	26	49	4	3, 4, 5, 6, 7, 8, 9, 10
3940 300520※※	PHS 20 -d- OH	20	36	49	4	3, 4, 5, 6, 7, 8, 9, 10, 11, 12, 13, 14, 15, 16

商品コード Code	型式 Model	D1	D2	L1	L2	d
3940 300612※※	PHS 12 -d- C	12	26	49	4	3, 4, 5, 6, 7, 8, 9
3940 300620※※	PHS 20 -d- C	20	36	49	4	3, 4, 5, 6, 7, 8, 9, 10, 11, 12, 13, 14, 15, 16

コレットは PHC12、PHC20 にのみご使用できます。
高さ調整ユニットとの併用が可能です。
商品コードの※※には内径 d が入ります。

The collet with stopper pin can be used with PHC12 and PHC20 only.
The collet with stopper pin can be used with the length adjustment unit.



NT エヌティーツール株式会社

本社 愛知県高浜市芳川町 1-7-10 TEL(0566) 54-0101
 東京営業所 TEL(03) 3451-9141 アメリ カ TEL1-615-771-1899
 本社 営業 TEL(0566) 54-0101 ヨーロッパ TEL49-6171-91639-0
 大阪営業所 TEL(06) 6308-1332 中 国 TEL86-21-6361-9540
 広島事務所 TEL(082) 258-3810 タ イ TEL66-3531-4180
 飯田工場 TEL(0265) 25-5200 インドネシア TEL 62-267-863-1711
 タイ工場 TEL66-3531-4180

HEAD OFFICE : www.nttool.com
 USA OFFICE : www.nttoolusa.com

EUROPE OFFICE : www.nttooleurope.com

HEAD OFFICE 1-7-10, Yoshikawa-cho, Takahama City, Aichi, 444-1386 Japan tel. 81-566-54-0101
 TOKYO OFFICE tel. 81-3-3451-9141 USA OFFICE tel. 1-615-771-1899
 NAGOYA OFFICE tel. 81-566-54-0101 EUROPE OFFICE tel. 49-6171-91639-0
 OSAKA OFFICE tel. 81-6-6308-1332 CHINA OFFICE tel. 86-21-6361-9540
 HIROSHIMA OFFICE tel. 81-82-258-3810 THAILAND OFFICE tel. 66-3531-4180
 IIDA FACTORY tel. 81-265-25-5200 INDONESIA OFFICE tel. 62-267-863-1711
 THAILAND FACTORY tel. 66-3531-4180

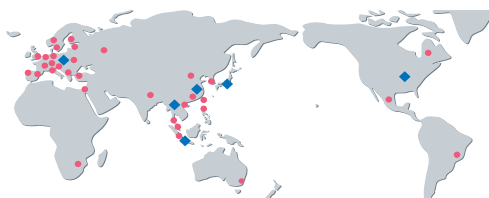
加工の問題点をお知らせください。
お客様とともに、問題解決にむけて
ご協力させていただきます。

WORLDWIDE NETWORK

テクノコール
TEL-FAX0120-04-0102

テクノメール
technomail@nttool.co.jp

●ご質問に技術スタッフが折り返しご連絡いたします。



エヌティーツール取扱店